



# Anuario Estadístico 2024



AEROPUERTO INTERNACIONAL DE EL SALVADOR  
"SAN OSCAR ARNULFO ROMERO Y GALDÁMEZ"

# Contenido del anuario

Introducción	iii
Estadísticas Históricas	4
Pasajeros movilizados	5
Movimiento de aeronaves	15
Carga movilizada	18
Resumen de la actividad aeroportuaria	25
Líneas aéreas que operan en El Salvador. Rutas y frecuencias	26
Tipo y capacidad de aeronaves comerciales	29

# Introducción



La Comisión Ejecutiva Portuaria Autónoma (CEPA), institución de servicio público, la cual tiene bajo su responsabilidad la administración, operación y explotación comercial del Aeropuerto Internacional de El Salvador “San Oscar Arnulfo Romero y Galdámez”, presenta el siguiente ANUARIO ESTADÍSTICO para el año 2024, el cual está dividido en 4 grandes grupos para exponer las cifras estadísticas de:

- Pasajeros por tipo (saliendo, entrando, tránsito y transbordo)
- Movimientos de aeronaves por tipo de aviación (comercial, general, y nacional)
- Carga movilizada en kilogramos (importación y exportación) y correo (entrando y saliendo)
- Información general tales como rutas, frecuencias, y tipos de aeronaves con sus características técnicas.

La Comisión Ejecutiva Portuaria Autónoma (CEPA), pone a su entera disposición este documento para que pueda ser utilizado como base para análisis y estudios de interés de las empresas y usuarios relacionados con la industria del transporte aéreo.





## Estadísticas históricas 2015-2024



### AERONAVES (OPERACIONES)

AERONAVES	2015	2016	2017	2018	2019	2020	2021	2022	2023	2024
AVIACION COMERCIAL	46,636	47,000	45,854	47,136	49,568	17,998	32,580	38,232	44,878	49,066
AVIACION GENERAL	1,034	1,112	1,274	1,286	1,210	922	1,146	1,000	1,070	852
AVIACION NACIONAL	30	6	6	42	28	28	34	14	56	38
<b>TOTAL OPERACIONES</b>	<b>47,700</b>	<b>48,118</b>	<b>47,134</b>	<b>48,464</b>	<b>50,806</b>	<b>18,948</b>	<b>33,760</b>	<b>39,246</b>	<b>46,004</b>	<b>49,956</b>



### PASAJEROS

PASAJEROS	2015	2016	2017	2018	2019	2020	2021	2022	2023	2024
ENTRADAS	784,243	918,250	964,188	1,121,536	1,230,747	417,302	1,070,959	1,416,130	1,941,035	2,186,392
SALIDAS	921,031	971,712	997,906	1,099,912	1,230,486	407,127	1,067,889	1,423,784	1,784,017	2,083,155
<b>SUBTOTAL</b>	<b>1,705,274</b>	<b>1,889,962</b>	<b>1,962,094</b>	<b>2,221,448</b>	<b>2,461,233</b>	<b>824,429</b>	<b>2,138,848</b>	<b>2,839,914</b>	<b>3,725,052</b>	<b>4,269,547</b>
TRÁNSITO	25,297	21,419	19,539	32,406	37,512	7,908	18,290	30,788	40,565	42,344
TRANSBORDO	981,050	1,059,174	1,165,448	1,138,382	1,221,634	250,473	359,862	572,037	788,568	986,600
<b>TOTAL PASAJEROS</b>	<b>2,711,621</b>	<b>2,970,555</b>	<b>3,147,081</b>	<b>3,392,236</b>	<b>3,720,379</b>	<b>1,082,810</b>	<b>2,517,000</b>	<b>3,442,739</b>	<b>4,554,185</b>	<b>5,298,491</b>



### CARGA

CARGA (Kg)	2015	2016	2017	2018	2019	2020	2021	2022	2023	2024
IMPORTACION	13,620,807	12,754,474	12,473,339	12,597,829	12,321,660	12,611,768	16,041,656	15,004,787	13,866,141	15,939,358
EXPORTACION	12,979,687	13,319,951	15,731,291	14,304,687	13,543,727	13,852,215	19,034,987	15,420,289	14,001,438	17,865,514
<b>TOTAL CARGA</b>	<b>26,600,494</b>	<b>26,074,425</b>	<b>28,204,630</b>	<b>26,902,516</b>	<b>25,865,387</b>	<b>26,463,983</b>	<b>35,076,643</b>	<b>30,425,076</b>	<b>27,867,579</b>	<b>33,804,872</b>

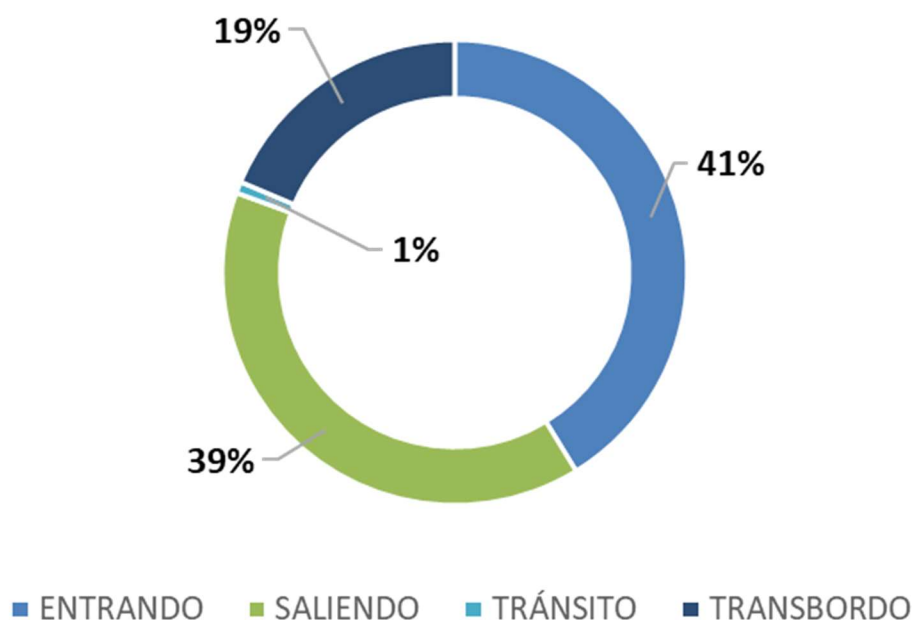
  

CORREO (Kg)	2015	2016	2017	2018	2019	2020	2021	2022	2023	2024
ENTRANDO	254,843	374,174	462,187	899,989	499,073	452,659	353,696	503,523	916,262	1,099,592
SALIENDO	340,739	331,135	374,174	268,536	246,067	69,491	141,222	300,879	865,311	1,022,350
<b>TOTAL CORREO</b>	<b>595,582</b>	<b>705,309</b>	<b>836,361</b>	<b>1,168,525</b>	<b>745,140</b>	<b>522,150</b>	<b>494,918</b>	<b>804,402</b>	<b>1,781,573</b>	<b>2,121,942</b>

# Pasajeros movilizados

Cuadro No. 1 Pasajeros atendidos durante el año 2024

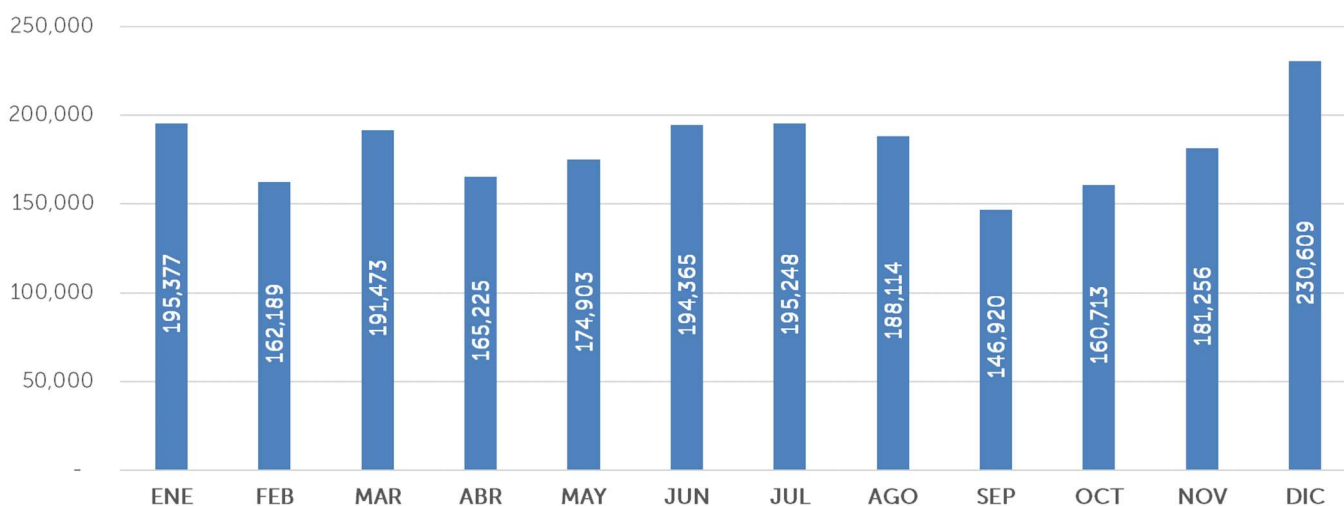
MESES	ENTRANDO	SALIENDO	TRÁNSITO	TRANSBORDO	TOTAL	%
ENERO	195,377	213,534	4,144	79,721	492,776	9.3%
FEBRERO	162,189	157,190	2,156	62,233	383,768	7.2%
MARZO	191,473	180,070	4,068	73,551	449,162	8.5%
ABRIL	165,225	171,575	3,007	73,456	413,263	7.8%
MAYO	174,903	168,606	3,510	78,871	425,890	8.0%
JUNIO	194,365	165,147	3,038	96,915	459,465	8.7%
JULIO	195,248	192,755	3,828	104,473	496,304	9.4%
AGOSTO	188,114	203,646	4,293	91,208	487,261	9.2%
SEPTIEMBRE	146,920	152,224	3,421	76,465	379,030	7.2%
OCTUBRE	160,713	141,961	4,149	76,502	383,325	7.2%
NOVIEMBRE	181,256	161,524	2,587	78,098	423,465	8.0%
DICIEMBRE	230,609	174,923	4,143	95,107	504,782	9.5%
<b>TOTAL</b>	<b>2,186,392</b>	<b>2,083,155</b>	<b>42,344</b>	<b>986,600</b>	<b>5,298,491</b>	<b>100.0%</b>



Gráfica No. 1 Pasajeros atendidos durante el año 2024

## Cuadro No. 2 Pasajeros entrando Por ciudad origen y mes

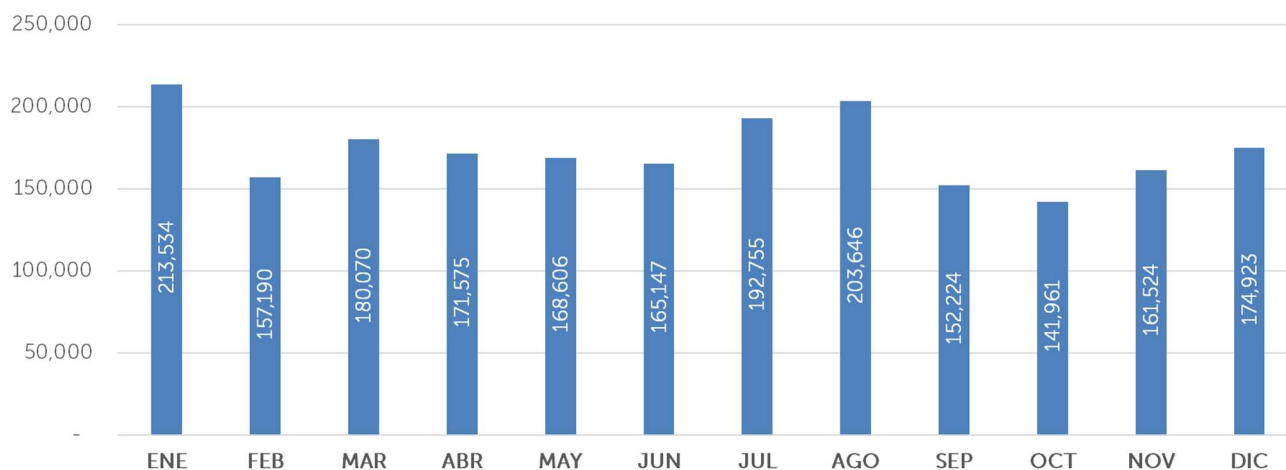
CIUDADES	ENE	FEB	MAR	ABR	MAY	JUN	JUL	AGO	SEP	OCT	NOV	DIC	TOTAL
HOUSTON, USA	22,482	18,551	20,515	21,483	20,845	23,938	23,780	21,096	19,027	20,393	20,922	33,594	266,626
LOS ANGELES, USA	27,238	20,814	26,796	21,445	23,983	27,689	26,053	24,604	20,965	23,214	24,916	31,898	299,615
WASHINGTON, USA	25,128	17,374	21,481	17,935	20,094	24,437	25,154	24,247	19,214	20,013	23,956	29,302	268,335
NEW YORK, USA	14,865	12,451	12,236	10,984	10,734	12,221	14,821	15,356	9,205	10,075	12,366	17,610	152,924
MIAMI, USA	10,840	10,162	11,737	9,872	11,335	11,090	11,280	10,431	6,901	7,273	13,473	14,013	128,407
SAN JOSÉ, COSTA RICA	7,286	9,898	10,917	8,853	8,205	8,208	5,976	7,029	6,256	6,456	8,341	11,051	98,476
PANAMÁ, PANAMÁ	9,459	10,404	11,571	9,261	8,539	9,366	9,689	10,493	10,012	11,904	12,516	14,953	128,167
MEXICO DF, MEXICO	6,094	5,630	7,043	5,334	5,541	5,477	5,686	4,988	4,830	5,047	6,276	6,916	68,862
DALLAS, USA	7,300	6,278	8,339	6,745	7,927	9,412	9,393	7,916	3,629	6,353	8,798	10,649	92,739
ATLANTA, USA	6,302	5,564	6,338	5,047	6,037	6,024	5,752	5,451	6,459	4,744	5,347	6,846	68,111
SAN FRANCISCO, USA	5,535	4,226	5,421	4,086	4,576	5,385	6,122	4,733	2,747	3,838	5,152	7,000	58,821
GUATEMALA, GUATEMALA	5,153	4,824	4,955	4,336	4,778	5,935	5,948	5,905	4,701	4,504	5,205	5,491	61,735
BOGOTÁ, COLOMBIA	6,055	7,295	7,866	7,218	6,270	4,664	4,460	5,955	5,682	6,621	8,497	5,519	76,102
FORT LAUDERDALE, USA	3,499	3,594	4,192	3,333	4,420	4,808	2,971	1,608	99	-	-	3,937	32,461
MADRID, ESPAÑA	3,677	2,426	2,395	2,495	3,193	3,354	4,346	5,115	4,150	2,433	1,987	2,706	38,277
SANTO DOMINGO, R.D.	3,718	3,013	3,928	3,449	3,757	3,893	3,888	3,605	3,168	3,472	2,892	2,841	41,624
ONTARIO, USA	3,014	1,381	2,321	2,094	2,193	2,549	2,568	2,312	1,401	1,532	1,434	1,812	24,611
TORONTO, CANADA	2,339	2,391	2,553	1,727	1,898	1,638	2,033	1,763	1,836	2,493	2,835	3,209	26,715
MANAGUA, NICARAGUA	2,435	1,749	3,363	2,281	2,697	2,597	3,186	3,298	2,745	2,902	2,601	2,677	32,531
OKLAND, USA	3,148	1,491	1,899	1,589	1,548	2,166	1,897	2,151	2,153	2,886	2,299	2,193	25,420
SAN PEDRO SULA, HONDURAS	1,744	1,596	1,872	1,666	1,826	1,964	2,282	2,112	2,390	2,624	1,151	1,505	22,732
CANCUN, MEXICO	1,488	683	1,268	585	458	438	710	820	303	369	742	696	8,560
NEWARK, USA	3,203	1,524	2,496	2,426	3,264	4,617	4,623	4,745	2,519	2,526	314	418	32,675
BOSTON, USA	1,633	1,580	1,770	1,599	1,354	2,380	3,254	2,977	1,903	1,771	1,354	2,479	24,054
ROATAN, HONDURAS	1,029	799	768	497	550	619	558	953	521	454	417	638	7,803
QUITO, ECUADOR	2,133	1,555	1,695	3,759	3,448	2,163	1,363	1,266	1,588	1,964	1,154	945	23,033
GUAYAQUIL, ECUADOR	2,351	1,085	1,598	2,025	1,932	1,214	871	892	739	719	809	578	14,813
ORLANDO, USA	1,205	-	-	-	-	1,160	983	963	-	-	-	1,449	5,760
COMAYAGUA, HONDURAS	610	960	933	986	1,204	1,194	1,317	929	768	794	998	699	11,392
MONTREAL, CANADA	1,682	1,472	1,189	608	481	1,090	1,200	957	381	597	690	1,257	11,604
LAS VEGAS, USA	1,032	-	-	-	141	1,014	1,225	1,197	-	-	-	1,399	6,008
MEDELLIN, COLOMBIA	-	-	-	-	-	-	-	-	-	139	1,038	1,270	2,447
LIMA, PERU	-	-	-	-	-	124	255	737	1,309	1,389	1,120	888	5,822
<b>SUBTOTAL</b>	193,677	160,770	189,455	163,718	173,228	192,828	193,644	186,604	145,801	159,499	179,600	228,438	2,167,262
<b>INFANTES</b>	1,700	1,419	2,018	1,507	1,675	1,537	1,604	1,510	1,119	1,214	1,656	2,171	19,130
<b>TOTAL</b>	<b>195,377</b>	<b>162,189</b>	<b>191,473</b>	<b>165,225</b>	<b>174,903</b>	<b>194,365</b>	<b>195,248</b>	<b>188,114</b>	<b>146,920</b>	<b>160,713</b>	<b>181,256</b>	<b>230,609</b>	<b>2,186,392</b>



Gráfica No. 2 Pasajeros entrando durante el año 2024

## Cuadro No. 3 Pasajeros saliendo Por ciudad destino y mes

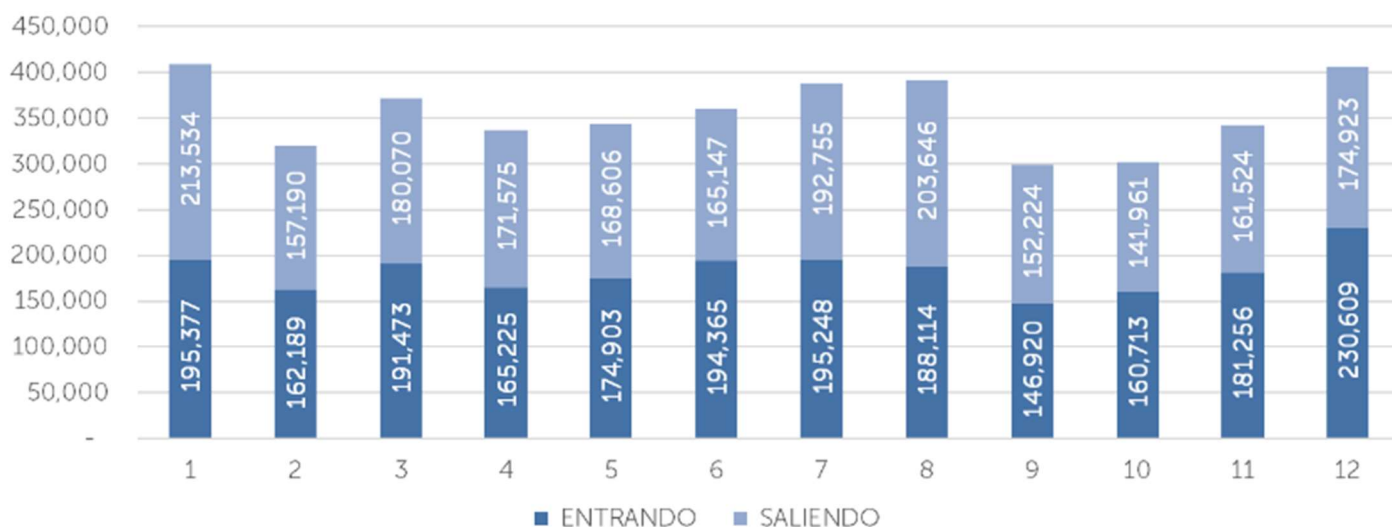
CIUDADES	ENE	FEB	MAR	ABR	MAY	JUN	JUL	AGO	SEP	OCT	NOV	DIC	TOTAL
LOS ANGELES, USA	30,439	23,517	27,710	24,842	27,068	25,508	27,100	21,169	21,785	20,919	22,884	24,671	297,612
WASHINGTON, USA	33,605	19,803	18,925	22,713	20,830	21,197	23,671	28,585	19,032	16,957	19,237	21,021	265,576
HOUSTON, USA	28,246	21,051	21,968	23,256	21,868	22,016	26,345	25,246	21,875	20,516	21,668	26,633	280,688
NEW YORK, USA	14,034	11,776	14,358	13,190	11,849	10,313	14,764	17,977	11,362	9,887	11,156	12,025	152,691
MIAMI, USA	10,261	10,679	11,707	15,734	10,978	11,001	11,794	11,844	6,721	8,759	13,853	13,207	136,538
DALLAS, USA	11,029	6,822	7,954	3,215	7,795	8,315	9,768	8,752	3,042	4,035	5,124	5,540	81,391
MEXICO DF, MEXICO	8,553	6,082	6,696	5,417	5,151	4,921	5,047	5,623	4,572	5,084	5,629	6,314	69,089
PANAMÁ, PANAMÁ	6,855	7,043	8,799	7,402	8,214	8,218	9,422	11,168	10,798	10,253	10,918	8,964	108,054
SAN JOSÉ, COSTA RICA	6,916	4,679	5,551	4,612	5,314	5,301	5,230	6,522	4,903	4,624	4,644	4,799	63,095
ATLANTA, USA	7,540	5,809	6,694	5,951	3,548	3,382	5,573	6,026	4,805	4,800	5,436	6,155	65,719
SAN FRANCISCO, USA	6,035	5,020	6,300	4,685	4,485	4,690	5,839	5,272	3,602	3,381	4,069	4,571	57,949
FORT LAUDERDALE, USA	4,631	3,906	3,861	4,647	4,534	4,229	2,981	2,063	173	-	-	1,836	32,861
BOGOTÁ, COLOMBIA	5,345	3,417	4,277	3,879	4,324	3,361	3,067	6,156	5,587	3,334	3,282	1,889	47,918
MADRID, ESPAÑA	5,083	2,687	3,396	3,252	3,485	3,490	4,955	5,450	5,120	2,825	2,389	3,231	45,363
GUATEMALA, GUATEMALA	4,332	3,843	4,627	3,863	3,853	4,897	5,608	6,586	4,340	3,946	4,634	5,120	55,649
MANAGUA, NICARAGUA	3,840	3,332	4,181	3,726	4,291	2,452	3,764	3,698	2,509	4,468	5,377	6,041	47,679
ONTARIO, USA	4,266	2,074	2,603	2,885	2,245	220	2,668	2,575	1,759	1,663	2,001	2,248	27,207
TORONTO, CANADA	2,621	2,444	2,580	2,395	2,098	1,044	1,629	1,643	1,656	1,441	1,399	1,445	22,395
SANTO DOMINGO, R.D.	1,901	1,239	2,197	1,845	2,504	2,198	2,333	2,299	2,150	2,155	2,585	2,608	26,014
CANCUN, MEXICO	952	558	1,151	614	513	279	604	774	444	342	332	343	6,906
OKLAND, USA	3,416	1,617	2,025	1,995	1,749	1,579	2,030	3,191	2,429	2,408	2,660	2,684	27,783
SAN PEDRO SULA, HONDURAS	2,154	1,359	1,624	1,723	1,812	1,634	1,975	2,070	1,535	1,799	2,132	2,352	22,169
NEWARK, USA	2,709	2,236	2,856	2,679	3,618	3,988	4,603	4,896	2,914	2,914	2,976	3,404	39,793
ROATAN, HONDURAS	986	797	742	414	531	631	640	816	507	439	449	628	7,580
BOSTON, USA	1,855	1,457	2,552	2,137	2,181	2,073	4,135	3,316	2,266	1,752	2,109	2,369	28,202
ORLANDO, USA	-	-	-	-	-	1,012	1,450	1,073	733	-	-	-	4,268
COMAYAGUA, HONDURAS	617	638	801	782	988	1,040	923	1,035	707	368	443	498	8,840
MONTREAL, CANADA	1,652	1,469	1,640	1,271	753	881	937	1,383	486	384	668	631	12,155
LAS VEGAS, USA	957	-	-	-	-	883	1,267	1,333	911	-	-	-	5,351
GUAYAQUIL, ECUADOR	206	231	290	310	181	1,057	180	994	679	122	147	165	4,562
QUITO, ECUADOR	220	194	243	542	374	1,839	368	1,410	963	410	493	554	7,610
BELIZE, BELIZE	-	9	-	-	6	-	-	11	-	-	9	-	35
MEDELLIN, COLOMBIA	-	-	-	-	-	-	-	-	-	181	717	529	1,427
LIMA, PERU	-	-	-	-	-	109	397	821	561	633	762	856	4,139
<b>SUBTOTALES</b>	211,256	155,788	178,308	169,976	167,140	163,758	191,067	201,777	150,926	140,799	160,183	173,331	2,064,309
<b>INFANTES</b>	2,278	1,402	1,762	1,599	1,466	1,389	1,688	1,869	1,298	1,162	1,341	1,592	18,846
<b>TOTALES</b>	<b>213,534</b>	<b>157,190</b>	<b>180,070</b>	<b>171,575</b>	<b>168,606</b>	<b>165,147</b>	<b>192,755</b>	<b>203,646</b>	<b>152,224</b>	<b>141,961</b>	<b>161,524</b>	<b>174,923</b>	<b>2,083,155</b>



Gráfica No. 3 Pasajeros saliendo durante el año 2024

## Cuadro No. 4 Consolidado de pasajeros origen y destino Por ciudad y mes

CIUDADES	ENE	FEB	MAR	ABR	MAY	JUN	JUL	AGO	SEP	OCT	NOV	DIC	TOTAL
HOUSTON, USA	50,728	39,602	42,483	44,739	42,713	45,954	50,125	46,342	40,902	40,909	42,590	60,227	547,314
LOS ANGELES, USA	57,677	44,331	54,506	46,287	51,051	53,197	53,153	45,773	42,750	44,133	47,800	56,569	597,227
WASHINGTON, USA	58,733	37,177	40,406	40,648	40,924	45,634	48,825	52,832	38,246	36,970	43,193	50,323	533,911
NEW YORK, USA	28,899	24,227	26,594	24,174	22,583	22,534	29,585	33,333	20,567	19,962	23,522	29,635	305,615
MIAMI, USA	21,101	20,841	23,444	25,606	22,313	22,091	23,074	22,275	13,622	16,032	27,326	27,220	264,945
SAN JOSE, COSTA RICA	14,202	14,577	16,468	13,465	13,519	13,509	11,206	13,551	11,159	11,080	12,985	15,850	161,571
PANAMÁ, PANAMÁ	16,314	17,447	20,370	16,663	16,753	17,584	19,111	21,661	20,810	22,157	23,434	23,917	236,221
MEXICO DF, MEXICO	14,647	11,712	13,739	10,751	10,692	10,398	10,733	10,611	9,402	10,131	11,905	13,230	137,951
DALLAS, USA	18,329	13,100	16,293	9,960	15,722	17,727	19,161	16,668	6,671	10,388	13,922	16,189	174,130
ATLANTA, USA	13,842	11,373	13,032	10,998	9,585	9,406	11,325	11,477	9,464	9,544	10,783	13,001	133,830
SAN FRANCISCO, USA	11,570	9,246	11,721	8,771	9,061	10,075	11,961	10,005	6,349	7,219	9,221	11,571	116,770
GUATEMALA, GUATEMALA	9,485	8,667	9,582	8,199	8,631	10,832	11,556	12,491	9,041	8,450	9,839	10,611	117,384
BOGOTÁ, COLOMBIA	11,400	10,712	12,143	11,097	10,594	8,025	7,527	12,111	11,269	9,955	11,779	7,408	124,020
FORT LAUDERDALE, USA	8,130	7,500	8,053	7,980	8,954	9,037	5,952	3,671	272	-	-	5,773	65,322
MADRID, ESPAÑA	8,760	5,113	5,791	5,747	6,678	6,844	9,301	10,565	9,270	5,258	4,376	5,937	83,640
SANTO DOMINGO, R.D.	5,619	4,252	6,125	5,294	6,261	6,091	6,221	5,904	5,318	5,627	5,477	5,449	67,638
ONTARIO, USA	7,280	3,455	4,924	4,979	4,438	2,769	5,236	4,887	3,160	3,195	3,435	4,060	51,818
TORONTO, CANADA	4,960	4,835	5,133	4,122	3,996	2,682	3,662	3,406	3,492	3,934	4,234	4,654	49,110
MANAGUA, NICARAGUA	6,275	5,081	7,544	6,007	6,988	5,049	6,950	6,996	5,254	7,370	7,978	8,718	80,210
OKLAND, USA	6,564	3,108	3,924	3,584	3,297	3,745	3,927	5,342	4,582	5,294	4,959	4,877	53,203
SAN PEDRO SULA, HONDURAS	3,898	2,955	3,496	3,389	3,638	3,598	4,257	4,182	3,925	4,423	3,283	3,857	44,901
CANCUN, MEXICO	2,440	1,241	2,419	1,199	971	717	1,314	1,594	747	711	1,074	1,039	15,466
NEWARK, USA	5,912	3,760	5,352	5,105	6,882	8,605	9,226	9,641	5,433	5,440	3,290	3,822	72,468
BOSTON, USA	3,488	3,037	4,322	3,736	3,535	4,453	7,389	6,293	4,169	3,523	3,463	4,848	52,256
ROATAN, HONDURAS	2,015	1,596	1,510	911	1,081	1,250	1,198	1,769	1,028	893	866	1,266	15,383
QUITO, ECUADOR	2,353	1,749	1,938	4,301	3,822	4,002	1,731	2,676	2,551	2,374	1,647	1,499	30,643
GUAYAQUIL, ECUADOR	2,557	1,316	1,888	2,335	2,113	2,271	1,051	1,886	1,418	841	956	743	19,375
ORLANDO, USA	1,205	-	-	-	-	2,172	2,433	2,036	733	-	-	1,449	10,028
COMAYAGUA, HONDURAS	1,227	1,598	1,734	1,768	2,192	2,234	2,240	1,964	1,475	1,162	1,441	1,197	20,232
MONTREAL, CANADA	3,334	2,941	2,829	1,879	1,234	1,971	2,137	2,340	867	981	1,358	1,888	23,759
BELIZE, BELIZE	-	9	-	-	6	-	-	11	-	-	9	-	35
LAS VEGAS, USA	1,989	-	-	-	141	1,897	2,492	2,530	911	-	-	1,399	11,359
MEDELLIN, COLOMBIA	-	-	-	-	-	-	-	-	320	1,755	1,799	3,874	3,874
LIMA, PERU	-	-	-	-	-	233	652	1,558	1,870	2,022	1,882	1,744	9,961
<b>SUBTOTALES</b>	404,933	316,558	367,763	333,694	340,368	356,586	384,711	388,381	296,727	300,298	339,783	401,769	4,231,571
<b>INFANTES</b>	3,978	2,821	3,780	3,106	3,141	2,926	3,292	3,379	2,417	2,376	2,997	3,763	37,976
<b>TOTALES</b>	408,911	319,379	371,543	336,800	343,509	359,512	388,003	391,760	299,144	302,674	342,780	405,532	4,269,547



Gráfica No. 4 Consolidado de pasajeros durante el año 2024



**Cuadro No. 5 Pasajeros por origen-destino por ciudad**

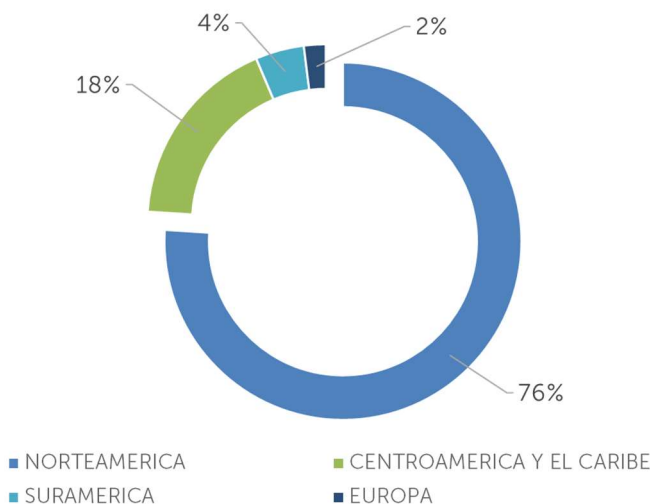
CODIGO OACI	ORIGEN Y DESTINO	PASAJEROS ORIGEN	%	PASAJEROS DESTINO	%	PASAJEROS TOTALES	%
KATL	ATLANTA, USA	68,111	3.1%	65,719	3.2%	133,830	3.2%
MZBZ	BELIZE, BELIZE	-	0.0%	35	0.0%	35	0.0%
SKBO	BOGOTA, COLOMBIA	76,102	3.5%	47,918	2.3%	124,020	2.9%
KBOS	BOSTON, USA	24,054	1.1%	28,202	1.4%	52,256	1.2%
MMUN	CANCUN, MEXICO	8,560	0.4%	6,906	0.3%	15,466	0.4%
MDSD	SANTO DOMINGO, R.D.	41,624	1.9%	26,014	1.3%	67,638	1.6%
KDFW	DALLAS, USA	92,739	4.3%	81,391	3.9%	174,130	4.1%
KFLL	FORT LAUDERDALE, USA	32,461	1.5%	32,861	1.6%	65,322	1.5%
MGGT	GUATEMALA, GUATEMALA	61,735	2.8%	55,649	2.7%	117,384	2.8%
SEGU	GUAYAQUIL, ECUADOR	14,813	0.7%	4,562	0.2%	19,375	0.5%
KIAH	HOUSTON, USA	266,626	12.3%	280,688	13.6%	547,314	12.9%
KONT	ONTARIO, USA	24,611	1.1%	27,207	1.3%	51,818	1.2%
SPIM	LIMA, PERU	5,822	0.3%	4,139	0.2%	9,961	0.2%
KLAX	LOS ANGELES, USA	299,615	13.8%	297,612	14.4%	597,227	14.1%
LEMD	MADRID, ESPAÑA	38,277	1.8%	45,363	2.2%	83,640	2.0%
MNMG	MANAGUA, NICARAGUA	32,531	1.5%	47,679	2.3%	80,210	1.9%
MHPR	COMAYAGUA, HONDURAS	11,392	0.5%	8,840	0.4%	20,232	0.5%
MMMX	MEXICO DF, MEXICO	68,862	3.2%	69,089	3.3%	137,951	3.3%
KMIA	MIAMI, USA	128,407	5.9%	136,538	6.6%	264,945	6.3%
CYUL	MONTREAL, CANADA	11,604	0.5%	12,155	0.6%	23,759	0.6%
KJFK	NEW YORK, USA	152,924	7.1%	152,691	7.4%	305,615	7.2%
KEWR	NEWARK, USA	32,675	1.5%	39,793	1.9%	72,468	1.7%
KMCO	ORLANDO, USA	5,760	0.3%	4,268	0.2%	10,028	0.2%
MPTO	PANAMÁ, PANAMÁ	128,167	5.9%	108,054	5.2%	236,221	5.6%
SEQU	QUITO, ECUADOR	23,033	1.1%	7,610	0.4%	30,643	0.7%
MHRO	ROATAN, HONDURAS	7,803	0.4%	7,580	0.4%	15,383	0.4%
KSFO	SAN FRANCISCO, USA	58,821	2.7%	57,949	2.8%	116,770	2.8%
MROC	SAN JOSÉ, COSTA RICA	98,476	4.5%	63,095	3.1%	161,571	3.8%
MHLM	SAN PEDRO SULA, HONDURAS	22,732	1.0%	22,169	1.1%	44,901	1.1%
CYYZ	TORONTO, CANADA	26,715	1.2%	22,395	1.1%	49,110	1.2%
KIAD	WASHINGTON, USA	268,335	12.4%	265,576	12.9%	533,911	12.6%
SKRG	MEDELLIN, COLOMBIA	2,447	0.0%	1,427	0.0%	3,874	0.0%
KLAS	LAS VEGAS, USA	6,008	0.3%	5,351	0.3%	11,359	0.3%
KOAK	OKLAND, USA	25,420	1.2%	27,783	1.3%	53,203	1.3%
<b>SUBTOTAL</b>		<b>2,167,262</b>	<b>99.9%</b>	<b>2,064,309</b>	<b>99.9%</b>	<b>4,231,571</b>	<b>99.9%</b>
<b>INFANTES</b>		<b>19,130</b>		<b>18,846</b>		<b>37,976</b>	
<b>TOTALES</b>		<b>2,186,392</b>		<b>2,083,155</b>		<b>4,269,547</b>	

**Cuadro No. 6 Pasajeros por origen-destino por país** (No incluye infantes)

PAIS	PASAJEROS ORIGEN	%	PASAJEROS DESTINO	%	PASAJEROS TOTALES	%
USA	1,486,567	68.6%	1,503,629	72.8%	2,990,196	70.7%
PANAMA	128,167	5.9%	108,054	5.2%	236,221	5.6%
COSTA RICA	98,476	4.5%	63,095	3.1%	161,571	3.8%
MEXICO	77,422	3.6%	75,995	3.7%	153,417	3.6%
COLOMBIA	78,549	3.6%	47,918	2.3%	126,467	3.0%
GUATEMALA	61,735	2.8%	57,076	2.8%	118,811	2.8%
HONDURAS	41,927	1.9%	38,589	1.9%	80,516	1.9%
NICARAGUA	32,531	1.5%	47,679	2.3%	80,210	1.9%
ESPAÑA	38,277	1.8%	45,363	2.2%	83,640	2.0%
CANADA	38,319	1.8%	34,550	1.7%	72,869	1.7%
ECUADOR	37,846	1.7%	12,172	0.6%	50,018	1.2%
PERU	5,822	0.3%	4,139	0.2%	9,961	0.2%
BELIZE	-	0.0%	35	0.0%	35	0.0%
REP. DOMINICANA	41,624	1.9%	26,014	1.3%	67,638	1.6%
<b>TOTALES</b>	<b>2,167,262</b>	<b>100.0%</b>	<b>2,064,309</b>	<b>100.0%</b>	<b>4,231,571</b>	<b>100.0%</b>

## Cuadro No.7 Pasajeros por origen-destino por región (No incluye infantes)

REGION	PASAJEROS ORIGEN	%	PASAJEROS DESTINO	%	PASAJEROS TOTALES	%
NORTEAMERICA	1,602,308	73.9%	1,614,175	78.2%	3,216,483	76.0%
CENTROAMERICA Y EL CARIBE	404,460	18.7%	340,543	16.5%	745,003	17.6%
SURAMERICA	122,217	5.6%	64,229	3.1%	186,446	4.4%
EUROPA	38,277	1.8%	45,363	2.2%	83,640	2.0%
<b>TOTAL</b>	<b>2,167,262</b>	<b>100.0%</b>	<b>2,064,309</b>	<b>100.0%</b>	<b>4,231,571</b>	<b>100.0%</b>



Gráfica No. 5 Consolidado de pasajeros por región del año 2024

## Cuadro No. 8 Pasajeros entrando por línea aérea mensual (No incluye infantes)

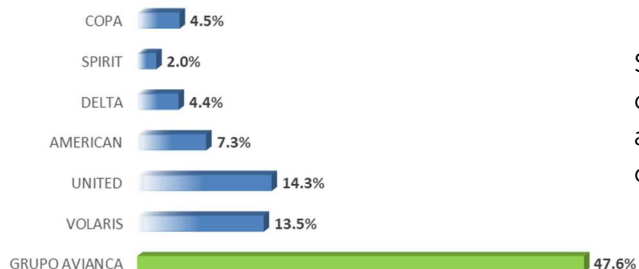
LINEAS AEREAS	ENE	FEB	MAR	ABR	MAY	JUN	JUL	AGO	SEP	OCT	NOV	DIC	TOTAL
TACA INTERNATIONAL AIRLINES, S.A.	76,474	53,761	71,392	62,030	63,655	74,025	75,700	75,216	53,148	56,069	66,714	90,212	818,396
VUELA AVIACIÓN, S.A. SUCURSAL EL SALVADOR	25,456	16,812	21,768	16,790	19,929	24,226	24,718	23,017	23,013	28,925	31,496	34,377	290,527
UNITED AIRLINES, INC.	26,039	19,110	24,175	23,935	24,680	28,081	26,926	25,673	22,606	22,670	23,516	31,341	298,752
AMERICAN AIRLINES, INC.	14,257	12,873	14,673	13,303	14,693	14,348	14,945	13,551	5,619	7,726	13,587	14,074	153,649
LÍNEAS AÉREAS COSTARRICENSES, S.A. (LACSA)	9,229	18,392	21,009	16,284	15,349	17,583	18,069	18,928	12,974	13,683	11,371	16,085	188,956
COMPAÑÍA PANAMEÑA DE AVIACIÓN, S.A. (COPA)	6,499	7,155	7,989	6,998	6,733	7,629	8,010	8,576	8,686	10,030	10,711	10,883	99,899
DELTA AIRLINES, INC.	9,395	8,258	9,162	6,949	7,331	6,982	6,951	7,103	6,398	6,476	7,444	9,609	92,058
SPIRIT AIRLINES INC.	6,677	5,965	4,595	3,333	4,420	4,808	2,971	1,608	99	-	-	8,413	42,889
ARAJET, S.A. SUCURSAL EL SALVADOR	3,718	3,013	3,928	3,449	3,757	3,893	3,888	3,605	3,168	3,472	2,892	2,841	41,624
AEROVÍAS DEL CONTINENTE AMERICANO, S.A.	6,364	7,836	2,821	3,320	3,876	2,818	3,187	1,097	3,062	3,684	4,679	1,209	43,953
AEROLITORAL, S.A. DE C.V. (AEROMEXICO)	2,526	2,355	2,659	2,610	2,800	2,783	2,940	2,422	2,545	2,445	2,871	3,635	32,591
IBERIA LÍNEA AÉREAS DE ESPAÑA, S.A. OPERADORA	2,857	2,426	2,395	2,495	3,193	2,815	2,836	3,368	2,806	2,433	1,987	2,706	32,317
AVIATECA, S.A.	282	-	20	119	215	195	131	34	81	115	308	35	1,535
FRONTIER AIRLINES INC., SUC. EL SALVADOR	762	274	533	690	1,317	1,313	1,036	937	660	668	838	1,561	10,589
TRANSPORTES AEREOS GUATEMALTECOS, S.A.	1,260	1,018	1,126	721	717	613	558	900	507	454	417	638	8,929
AIR TRANSAT INC., SUCURSAL EL SALVADOR	1,682	1,472	1,189	608	481	576	764	467	381	597	690	767	9,674
OTROS COMERCIALES	200	50	21	84	82	140	14	102	48	52	79	52	924
<b>TOTAL</b>	<b>193,677</b>	<b>160,770</b>	<b>189,455</b>	<b>163,718</b>	<b>173,228</b>	<b>192,828</b>	<b>193,644</b>	<b>186,604</b>	<b>145,801</b>	<b>159,499</b>	<b>179,600</b>	<b>228,438</b>	<b>2,167,262</b>

**Cuadro No. 9 Pasajeros saliendo por línea aérea mensual** (No incluye infantes)

LÍNEAS AEREAS	ENE	FEB	MAR	ABR	MAY	JUN	JUL	AGO	SEP	OCT	NOV	DIC	TOTAL
TACA INTERNATIONAL AIRLINES, S.A.	79,460	50,660	65,058	64,501	63,424	64,198	78,941	83,780	57,240	49,206	59,220	66,478	782,166
VUELA AVIACIÓN, S.A. SUCURSAL EL SALVADOR	35,243	18,379	21,708	21,975	19,963	18,018	23,166	26,971	24,065	21,868	24,162	24,370	279,888
UNITED AIRLINES, INC.	29,590	23,432	25,699	25,118	25,070	26,243	26,914	27,155	23,644	23,280	23,773	27,196	307,114
AMERICAN AIRLINES, INC.	15,486	14,017	15,062	14,803	14,951	13,980	15,333	15,287	6,089	7,658	12,788	11,849	157,303
DELTA AIRLINES, INC.	10,141	8,650	9,511	7,769	7,604	7,002	7,281	7,609	6,688	6,700	7,478	8,264	94,697
SPIRIT AIRLINES INC.	8,861	6,560	5,118	4,647	4,534	4,229	2,981	2,063	173	-	-	4,056	43,222
LÍNEAS AÉREAS COSTARRICENSES, S.A. (LACSA)	8,162	14,036	16,231	12,435	11,914	11,332	16,350	17,531	11,525	10,297	9,998	10,328	150,139
COMPAÑÍA PANAMEÑA DE AVIACIÓN, S.A. (COPA)	5,085	5,290	6,603	6,132	6,479	6,766	7,856	9,033	9,343	9,877	10,473	8,462	91,399
AEROVÍAS DEL CONTINENTE AMERICANO, S.A.	6,122	5,658	1,842	1,834	2,046	1,753	1,176	753	1,926	2,809	2,668	1,200	29,787
IBERIA LÍNEA AÉREAS DE ESPAÑA, S.A. OPERADORA	3,458	2,687	3,396	3,252	3,485	3,021	3,541	3,504	3,790	2,825	2,389	3,231	38,579
AEROLITORAL, S.A. DE C.V. (AEROMEXICO)	2,635	2,450	2,613	2,705	2,628	2,629	2,724	2,702	2,590	2,560	2,628	3,016	31,880
ARAJET, S.A. SUCURSAL EL SALVADOR	1,901	1,239	2,197	1,845	2,504	2,198	2,333	2,299	2,150	2,155	2,585	2,608	26,014
FRONTIER AIRLINES INC., SUC. EL SALVADOR	1,760	226	554	929	1,006	1,041	1,146	1,183	673	655	816	920	10,909
TRANSPORTES AEREOS GUATEMALTECOS, S.A.	1,292	976	1,055	656	669	625	640	763	493	439	449	628	8,685
AVIATECA, S.A.	208	-	-	20	22	29	124	108	30	34	-	42	617
AIR TRANSAT INC., SUCURSAL EL SALVADOR	1,652	1,469	1,640	1,271	753	554	547	923	459	384	668	631	10,951
OTROS COMERCIALES	200	50	21	84	82	140	14	102	48	52	79	52	924
TROPIC AIR LIMITED SUC. EL SALVADOR	-	9	-	-	6	-	-	11	-	-	9	-	35
<b>TOTAL</b>	<b>211,256</b>	<b>155,788</b>	<b>178,308</b>	<b>169,976</b>	<b>167,140</b>	<b>163,758</b>	<b>191,067</b>	<b>201,777</b>	<b>150,926</b>	<b>140,799</b>	<b>160,183</b>	<b>173,331</b>	<b>2,064,309</b>

**Cuadro No. 10 Pasajeros consolidado por línea aérea mensual** (No incluye infantes)

LÍNEAS AEREAS	ENE	FEB	MAR	ABR	MAY	JUN	JUL	AGO	SEP	OCT	NOV	DIC	TOTAL
TACA INTERNATIONAL AIRLINES, S.A.	155,934	104,421	136,450	126,531	127,079	138,223	154,641	158,996	110,388	105,275	125,934	156,690	1,600,562
VUELA AVIACIÓN, S.A. SUCURSAL EL SALVADOR	60,699	35,191	43,476	38,765	39,892	42,244	47,884	49,988	47,078	50,793	55,658	58,747	570,415
UNITED AIRLINES, INC.	55,629	42,542	49,874	49,053	49,750	54,324	53,840	52,828	46,250	45,950	47,289	58,537	605,866
AMERICAN AIRLINES, INC.	29,743	26,890	29,735	28,106	29,644	28,328	30,278	28,838	11,708	15,384	26,375	25,923	310,952
LÍNEAS AÉREAS COSTARRICENSES, S.A. (LACSA)	17,391	32,428	37,240	28,719	27,263	28,915	34,419	36,459	24,499	23,980	21,369	26,413	339,095
DELTA AIRLINES, INC.	19,536	16,908	18,673	14,718	14,935	13,984	14,232	14,712	13,086	13,176	14,922	17,873	186,755
SPIRIT AIRLINES INC.	15,538	12,525	9,713	7,980	8,954	9,037	5,952	3,671	272	-	-	12,469	86,111
COMPAÑÍA PANAMEÑA DE AVIACIÓN, S.A. (COPA)	11,584	12,445	14,592	13,130	13,212	14,395	15,866	17,609	18,029	19,907	21,184	19,345	191,298
AEROVÍAS DEL CONTINENTE AMERICANO, S.A.	12,486	13,494	4,663	5,154	5,922	4,571	4,363	1,850	4,988	6,493	7,347	2,409	73,740
IBERIA LÍNEA AÉREAS DE ESPAÑA, S.A. OPERADORA	6,315	5,113	5,791	5,747	6,678	5,836	6,377	6,872	6,596	5,258	4,376	5,937	70,896
AEROLITORAL, S.A. DE C.V. (AEROMEXICO)	5,161	4,805	5,272	5,315	5,428	5,412	5,664	5,124	5,135	5,005	5,499	6,651	64,471
ARAJET, S.A. SUCURSAL EL SALVADOR	5,619	4,252	6,125	5,294	6,261	6,091	6,221	5,904	5,318	5,627	5,477	5,449	67,638
FRONTIER AIRLINES INC., SUC. EL SALVADOR	2,522	500	1,087	1,619	2,323	2,354	2,182	2,120	1,333	1,323	1,654	2,481	21,498
AVIATECA, S.A.	490	-	20	139	237	224	255	142	111	149	308	77	2,152
TRANSPORTES AEREOS GUATEMALTECOS, S.A.	2,552	1,994	2,181	1,377	1,386	1,238	1,198	1,663	1,000	893	866	1,266	17,614
AIR TRANSAT INC., SUCURSAL EL SALVADOR	3,334	2,941	2,829	1,879	1,234	1,130	1,311	1,390	840	981	1,358	1,398	20,625
TROPIC AIR LIMITED SUC. EL SALVADOR	-	9	-	-	6	-	-	11	-	-	9	-	35
OTROS COMERCIALES	400	100	42	168	164	280	28	204	96	104	158	104	1,848
<b>TOTAL</b>	<b>404,933</b>	<b>316,558</b>	<b>367,763</b>	<b>333,694</b>	<b>340,368</b>	<b>356,586</b>	<b>384,711</b>	<b>388,381</b>	<b>296,727</b>	<b>300,298</b>	<b>339,783</b>	<b>401,769</b>	<b>4,231,571</b>



Gráfica No. 6 Consolidado de pasajeros por línea aérea del año 2024

Se puede observar en la gráfica que, el Grupo AVIANCA; conformado por TACA, LACSA, AVIANCA y AVIATECA atendieron, durante el año 2024, un 47.6% del total de pasajeros consolidados entrando/saliendo.

**Cuadro No. 11 Pasajeros entrando por ciudad y línea aérea** (No incluye infantes)

CIUDADES	TACA	LACSA	AVIANCA	AVIATECA	FRONTIER	TROPICAL	AIR TRANSAT	ARAJET	COPA	AMERICAN	IBERIA	UNITED	DELTA	AEROLINER	TAG	SPIRIT	VOLARIS	OTROS COMERCIALES	TOTAL
LOS ANGELES, USA	100,565	28,386	-	-	-	-	-	-	-	-	-	59,774	34,543	-	-	-	76,328	19	299,615
WASHINGTON, USA	153,145	-	7,398	-	-	-	-	-	-	-	-	17,491	-	-	-	-	90,301	-	268,335
HOUSTON, USA	46,957	-	-	-	-	-	-	-	-	-	-	185,539	-	-	-	10,428	23,702	-	266,626
GUATEMALA, GUATEMALA	45,392	-	-	-	-	-	-	-	99,899	-	-	-	-	-	1,318	-	13,252	238	160,099
NEW YORK, USA	85,085	36,153	229	-	-	-	-	-	-	-	-	3,273	-	-	-	-	28,162	22	152,924
MIAMI, USA	18,978	-	-	-	-	-	-	-	-	103,471	-	-	-	-	-	-	5,798	160	128,407
SAN JOSÉ SANTAMARIA, COSTA RICA	3,886	82,409	-	-	-	-	-	-	-	-	-	-	-	-	-	-	12,114	67	98,476
DALLAS-FORT WORTH, USA	36,740	5,801	-	-	-	-	-	-	-	50,178	-	-	-	-	-	-	-	20	92,739
BOGOTA, COLOMBIA	39,545	184	36,326	1,535	-	-	-	-	-	-	-	-	-	-	-	-	-	47	77,637
MEXICO DF, MEXICO	25,844	41	-	-	-	-	-	-	-	-	-	-	-	32,591	-	-	10,290	96	68,862
ATLANTA, USA	-	-	-	-	10,589	-	-	-	-	-	-	-	57,515	-	-	-	-	7	68,111
SAN FRANCISCO, USA	58,821	-	-	-	-	-	-	-	-	-	-	-	-	-	-	-	-	-	58,821
SANTO DOMINGO, R.D.	-	-	-	-	-	-	-	41,624	-	-	-	-	-	-	-	-	-	-	41,624
MADRID, ESPAÑA	5,960	-	-	-	-	-	-	-	-	-	32,317	-	-	-	-	-	-	-	38,277
NEWARK, USA	-	-	-	-	-	-	-	-	-	-	-	32,675	-	-	-	-	-	-	32,675
MANAGUA, NICARAGUA	32,531	-	-	-	-	-	-	-	-	-	-	-	-	-	-	-	-	-	32,531
FORT LAUDERDALE, USA	-	-	-	-	-	-	-	-	-	-	-	-	-	-	-	32,461	-	-	32,461
PANAMÁ, PANAMÁ	28,227	-	-	-	-	-	-	-	-	-	-	-	-	-	-	-	-	41	28,268
TORONTO, CANADA	57	26,658	-	-	-	-	-	-	-	-	-	-	-	-	-	-	-	-	26,715
OAKLAND, USA	1,752	-	-	-	-	-	-	-	-	-	-	-	-	-	-	-	23,668	-	25,420
ONTARIO, USA	23,929	-	-	-	-	-	-	-	-	-	-	-	-	-	-	-	682	-	24,611
BOSTON, USA	24,049	-	-	-	-	-	-	-	-	-	-	-	-	-	-	-	-	5	24,054
QUITO, ECUADOR	23,033	-	-	-	-	-	-	-	-	-	-	-	-	-	-	-	-	-	23,033
SAN PEDRO SULA, HONDURAS	17,532	52	-	-	-	-	-	-	-	-	-	-	-	-	-	-	5,148	-	22,732
GUAYAQUIL, ECUADOR	14,813	-	-	-	-	-	-	-	-	-	-	-	-	-	-	-	-	-	14,813
MONTREAL, CANADA	36	1,894	-	-	-	-	9,674	-	-	-	-	-	-	-	-	-	-	-	11,604
COMAYAGUA	11,392	-	-	-	-	-	-	-	-	-	-	-	-	-	-	-	-	-	11,392
CANCUN, MEXICO	100	7,378	-	-	-	-	-	-	-	-	-	-	-	-	-	-	1,082	-	8,560
ROATAN, HONDURAS	-	-	-	-	-	-	-	-	-	-	-	-	-	-	7,611	-	-	192	7,803
LAS VEGAS, USA	6,008	-	-	-	-	-	-	-	-	-	-	-	-	-	-	-	-	-	6,008
LIMA, PERU	5,822	-	-	-	-	-	-	-	-	-	-	-	-	-	-	-	-	-	5,822
ORLANDO, USA	5,750	-	-	-	-	-	-	-	-	-	-	-	-	-	-	-	-	10	5,760
MEDELLIN	2,447	-	-	-	-	-	-	-	-	-	-	-	-	-	-	-	-	-	2,447
<b>TOTAL</b>	<b>818,396</b>	<b>188,956</b>	<b>43,953</b>	<b>1,535</b>	<b>10,589</b>	<b>-</b>	<b>9,674</b>	<b>41,624</b>	<b>99,899</b>	<b>153,649</b>	<b>32,317</b>	<b>298,752</b>	<b>92,058</b>	<b>32,591</b>	<b>8,929</b>	<b>42,889</b>	<b>290,527</b>	<b>924</b>	<b>2,167,262</b>

**Cuadro No. 12 Pasajeros saliendo por ciudad y línea aérea** (No incluye infantes)

CIUDADES	TACA	LACSA	AVIANCA	AVIATECA	FRONTIER	TROPIC	AIR TRANSAT	ARAJET	COPA	AMERICAN	IBERIA	UNITED	DELTA	AEROLITORAL	TAG	SPIRIT	VOLARIS	OTROS COMERCIALES	TOTAL
LOS ANGELES, USA	100,516	30,181	235	-	-	-	-	-	-	-	-	58,024	39,894	-	-	-	68,757	5	297,612
WASHINGTON, USA	158,512	-	8,339	-	-	-	-	-	-	-	-	9,494	-	-	-	-	89,232	-	265,577
HOUSTON, USA	44,927	-	-	-	-	-	-	-	-	-	-	199,803	-	-	-	10,361	25,597	-	280,688
NEW YORK, USA	87,511	31,544	588	-	-	-	-	-	-	-	-	-	-	-	-	-	33,025	22	152,690
MIAMI, USA	18,445	-	-	-	-	-	-	-	-	117,933	-	-	-	-	-	-	-	160	136,538
DALLAS-FORT WORTH, USA	35,507	6,494	-	-	-	-	-	-	-	39,370	-	-	-	-	-	-	-	20	81,391
MEXICO DF, MEXICO	26,125	38	-	-	-	-	-	-	-	-	-	-	-	31,880	-	-	10,950	96	69,089
PANAMÁ, PANAMÁ	16,614	-	-	-	-	-	-	-	91,399	-	-	-	-	-	-	-	-	41	108,054
SAN JOSÉ SANTAMARIA, COSTA RICA	1,285	53,001	-	-	-	-	-	-	-	-	-	-	-	-	-	-	8,742	67	63,095
ATLANTA, USA	-	-	-	-	10,909	-	-	-	-	-	-	-	54,803	-	-	-	-	7	65,719
SAN FRANCISCO, USA	57,949	-	-	-	-	-	-	-	-	-	-	-	-	-	-	-	-	-	57,949
BOGOTÁ, COLOMBIA	27,205	41	20,625	-	-	-	-	-	-	-	-	-	-	-	-	-	-	47	47,918
FORT LAUDERDALE, USA	-	-	-	-	-	-	-	-	-	-	-	-	-	-	-	32,861	-	-	32,861
MADRID, ESPAÑA	6,784	-	-	-	-	-	-	-	-	-	38,579	-	-	-	-	-	-	-	45,363
MANAGUA, NICARAGUA	47,654	25	-	-	-	-	-	-	-	-	-	-	-	-	-	-	-	-	47,679
ONTARIO, USA	25,635	-	-	-	-	-	-	-	-	-	-	-	-	-	-	-	1,572	-	27,207
GUATEMALA, GUATEMALA	43,550	-	-	617	-	-	-	-	-	-	-	-	-	-	1,297	-	9,934	252	55,650
TORONTO, CANADA	106	22,289	-	-	-	-	-	-	-	-	-	-	-	-	-	-	-	-	22,395
SANTO DOMINGO, R.D.	-	-	-	-	-	-	-	26,014	-	-	-	-	-	-	-	-	-	-	26,014
CANCUN, MEXICO	150	5,369	-	-	-	-	-	-	-	-	-	-	-	-	-	-	1,387	-	6,906
OAKLAN, USA	944	-	-	-	-	-	-	-	-	-	-	-	-	-	-	-	-	-	944
SAN PEDRO SULA, HONDURAS	18,296	20	-	-	-	-	-	-	-	-	-	-	-	-	-	-	3,853	-	22,169
NEWARK, USA	-	-	-	-	-	-	-	-	-	-	-	39,793	-	-	-	-	-	-	39,793
ROATAN, HONDURAS	-	-	-	-	-	-	-	-	-	-	-	-	-	-	7,388	-	-	192	7,580
BOSTON, USA	28,197	-	-	-	-	-	-	-	-	-	-	-	-	-	-	-	-	5	28,202
ORLANDO, USA	4,258	-	-	-	-	-	-	-	-	-	-	-	-	-	-	-	26,839	10	31,107
COMAYAGUA	8,840	-	-	-	-	-	-	-	-	-	-	-	-	-	-	-	-	-	8,840
MONTREAL, CANADA	67	1,137	-	-	-	-	10,951	-	-	-	-	-	-	-	-	-	-	-	12,155
LAS VEGAS, USA	5,351	-	-	-	-	-	-	-	-	-	-	-	-	-	-	-	-	-	5,351
GUAYAQUIL, ECUADOR	4,562	-	-	-	-	-	-	-	-	-	-	-	-	-	-	-	-	-	4,562
QUITO, ECUADOR	7,610	-	-	-	-	-	-	-	-	-	-	-	-	-	-	-	-	-	7,610
BELIZE, BELIZE	-	-	-	-	-	35	-	-	-	-	-	-	-	-	-	-	-	-	35
LIMA, PERU	4,139	-	-	-	-	-	-	-	-	-	-	-	-	-	-	-	-	-	4,139
MEDELLIN, COLOMBIA	1,427	-	-	-	-	-	-	-	-	-	-	-	-	-	-	-	-	-	1,427
<b>TOTAL</b>	<b>782,166</b>	<b>150,139</b>	<b>29,787</b>	<b>617</b>	<b>10,909</b>	<b>35</b>	<b>10,951</b>	<b>26,014</b>	<b>91,399</b>	<b>157,303</b>	<b>38,579</b>	<b>307,114</b>	<b>94,697</b>	<b>31,880</b>	<b>8,685</b>	<b>43,222</b>	<b>279,888</b>	<b>924</b>	<b>2,064,309</b>



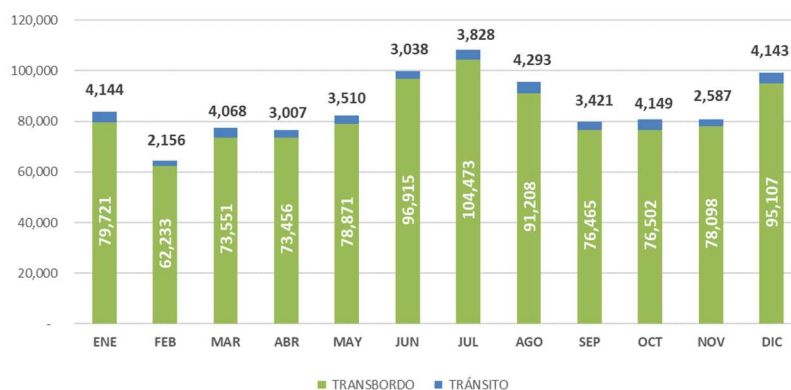
**Cuadro No. 13 Pasajeros entrando y saliendo por línea aérea** (No incluye infantes)

LINEA AEREA	COD	PASAJEROS					
		ENTRANDO	%	SALIENDO	%	TOTALES	%
TACA INTERNATIONAL AIRLINES, S.A.	TAI	818,396	37.8%	782,166	37.9%	1,600,562	37.8%
UNITED AIRLINES, INC.	UAL	298,752	13.8%	307,114	14.9%	605,866	14.3%
AMERICAN AIRLINES, INC.	AAL	153,649	7.1%	157,303	7.6%	310,952	7.3%
VUELA AVIACIÓN, S.A. SUCURSAL EL SALVADOR	VOC	290,527	13.4%	279,888	13.6%	570,415	13.5%
SPIRIT AIRLINES INC.	NKS	42,889	2.0%	43,222	2.1%	86,111	2.0%
COMPAÑIA PANAMEÑA DE AVIACIÓN, S.A. (COPA)	CMP	99,899	4.6%	91,399	4.4%	191,298	4.5%
DELTA AIRLINES, INC.	DAL	92,058	4.2%	94,697	4.6%	186,755	4.4%
LÍNEAS AÉREAS COSTARRICENSES, S.A. (LACSA)	LRC	188,956	8.7%	150,139	7.3%	339,095	8.0%
TROPIC AIR LIMITED SUC. EL SALVADOR	TOS	-	0.0%	35	0.0%	35	0.0%
IBERIA LÍNEA AÉREAS DE ESPAÑA, S.A. OPERADORA	IBE	32,317	1.5%	38,579	1.9%	70,896	1.7%
AEROLITORAL, S.A. DE C.V. (AEROMEXICO)	SLI	32,591	1.5%	31,880	1.5%	64,471	1.5%
AEROVÍAS DEL CONTINENTE AMERICANO, S.A.	AVA	43,953	2.0%	29,787	1.4%	73,740	1.7%
OTROS COMERCIALES	OC	924	0.0%	924	0.0%	1,848	0.0%
FRONTIER AIRLINES INC., SUC. EL SALVADOR	FFT	10,589	0.5%	10,909	0.5%	21,498	0.5%
TRANSPORTES AEREOS GUATEMALTECOS, S.A.	TAG	8,929	0.4%	8,685	0.4%	17,614	0.4%
ARAJET, S.A. SUCURSAL EL SALVADOR	DWI	41,624	1.9%	26,014	1.3%	67,638	1.6%
AIR TRANSAT INC., SUCURSAL EL SALVADOR	TSC	9,674	0.4%	10,951	0.5%	20,625	0.5%
AVIATECA, S.A.	GUG	1,535	0.1%	617	0.0%	2,152	0.1%
<b>TOTAL</b>		<b>2,167,262</b>	<b>100.0%</b>	<b>2,064,309</b>	<b>100.0%</b>	<b>4,231,571</b>	<b>100.0%</b>

**Cuadro No. 14 Pasajeros en conexión**

- **Pasajero en Tránsito:** Pasajero llegando al Aeropuerto en un determinado vuelo y continúa su viaje en el mismo número de vuelo.
- **Pasajero Transbordo:** Pasajero llegando al Aeropuerto en un determinado vuelo y continúa su viaje en otro número de vuelo, ya sea de la misma aerolínea o de otra.








MES	TRÁNSITO	TRANSBORDO	TOTAL
ENERO	4,144	79,721	83,865
FEBRERO	2,156	62,233	64,389
MARZO	4,068	73,551	77,619
ABRIL	3,007	73,456	76,463
MAYO	3,510	78,871	82,381
JUNIO	3,038	96,915	99,953
JULIO	3,828	104,473	108,301
AGOSTO	4,293	91,208	95,501
SEPTIEMBRE	3,421	76,465	79,886
OCTUBRE	4,149	76,502	80,651
NOVIEMBRE	2,587	78,098	80,685
DICIEMBRE	4,143	95,107	99,250
<b>TOTAL</b>	<b>42,344</b>	<b>986,600</b>	<b>1,028,944</b>



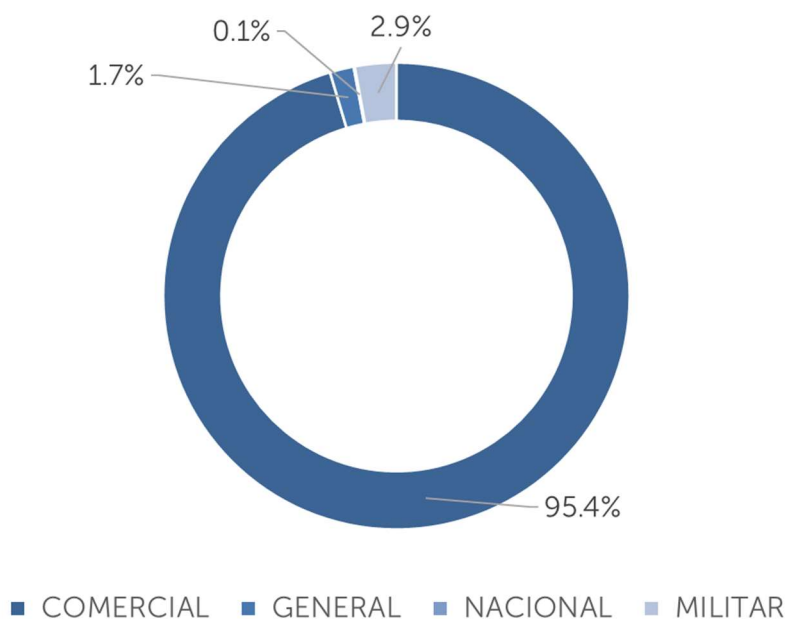
Gráfica No. 7 Pasajeros en conexión del año 2024

# Movimiento de aeronaves

Cuadro No. 15 Movimiento por operación año 2024

MES	COMERCIAL		GENERAL		NACIONAL		MILITAR	
	 ATERRIZAJE	 DESPEGUE	 ATERRIZAJE	 DESPEGUE	 ATERRIZAJE	 DESPEGUE	 ATERRIZAJE	 DESPEGUE
ENERO	2,271	2,271	24	24	2	2	34	34
FEBRERO	1,939	1,939	30	30	8	8	55	55
MARZO	1,817	1,817	44	44	-	-	41	41
ABRIL	2,093	2,093	34	34	-	-	40	40
MAYO	1,985	1,985	20	20	-	-	70	70
JUNIO	2,097	2,097	16	16	1	1	47	47
JULIO	2,221	2,221	17	17	5	5	47	47
AGOSTO	2,205	2,205	15	15	-	-	80	80
SEPTIEMBRE	1,940	1,940	48	48	3	3	49	49
OCTUBRE	1,828	1,828	62	62	-	-	88	88
NOVIEMBRE	1,977	1,977	61	61	-	-	92	92
DICIEMBRE	2,160	2,160	55	55	-	-	95	95
<b>TOTAL</b>	<b>24,533</b>	<b>24,533</b>	<b>426</b>	<b>426</b>	<b>19</b>	<b>19</b>	<b>738</b>	<b>738</b>

Nota: La operación completa incluye aterrizaje y despegue



Gráfica No. 8 Movimiento por tipos de operación del año 2024

Cuadro No. 16 Aterrizajes de aeronaves comerciales por líneas aéreas

LINEA AEREA	ENE	FEB	MAR	ABR	MAY	JUN	JUL	AGO	SEP	OCT	NOV	DIC	TOTAL
TACA INTERNATIONAL AIRLINES. S.A.	953	807	789	912	889	1,034	1,059	1,112	922	800	935	1,038	11,250
LINEAS AEREAS COSTARICENSES, S.A.	133	206	222	209	189	235	252	263	220	200	179	186	2,494
VUELA EL SALVADOR, S.A. DE C.V.	233	132	128	183	169	152	184	176	188	188	191	205	2,129
UNITED AIRLINES INC.	191	139	136	175	153	162	172	159	143	148	141	176	1,895
AMERICAN AIRLINES INC.	98	87	81	103	94	87	98	89	44	47	78	88	994
COMPAÑIA PANAMEÑA DE AVIACION, S.A.	53	49	42	55	48	53	66	61	71	77	79	74	728
AEROVIAS DEL CONTINENTE AMERICANO, S.A. SUCURSAL EL SALVADOR	83	97	43	38	48	50	40	21	46	50	58	23	597
DELTA AIRLINES INC.	57	46	44	54	45	42	47	42	41	41	44	53	556
DHL GUATEMALA, S.A. DE C.V. SUCURSAL EL SALVADOR	41	39	20	33	42	37	49	41	44	45	45	43	479
AEROLITORAL S.A. DE C.V. SUCURSAL EL SALVADOR	31	29	27	34	31	29	33	30	31	31	29	31	366
AEROMANTENIMIENTO, S.A.	36	30	32	35	33	27	23	31	25	28	34	31	365
IBERIA LINEAS AEREAS DE ESPAÑA, S.A. OPERADORA SUCURSAL EL SALVADOR	33	29	27	34	30	29	33	30	30	28	29	31	363
SPIRIT AIRLINES INC. SUCURSAL EL SALVADOR	65	49	31	35	34	28	21	12	2	-	-	41	318
ARAJET, S.A. SUCURSAL EL SALVADOR	24	21	22	28	28	24	28	26	26	28	26	26	307
TRANSPORTES AEREOS GUATEMALTECOS, S.A. SUCURSAL EL SALVADOR	57	43	43	44	36	9	13	15	10	10	8	9	297
AMERIJET INTERNATIONAL INC. SUCURSAL EL SALVADOR	19	21	19	24	22	20	23	23	23	27	29	27	277
TAMPA CARGO, S.A.S., SUC.EL SALVADOR	23	20	16	20	23	15	13	20	21	28	28	25	252
GULF & CARIBBEAN CARGO, INC SUC.EL SALVADOR	22	21	19	21	22	19	21	21	6	-	3	5	180
VUELA AVIACION, S.A. SUCURSAL EL SALVADOR	58	32	35	11	1	1	5	-	3	8	4	6	164
COPA CARGO	10	11	12	13	10	11	4	8	13	14	12	12	130
INDOCUMENTADOS	12	12	15	10	15	8	11	9	9	9	10	9	129
FRONTIER AIRLINES INC., SUC. EL SALVADOR	14	2	4	8	8	7	9	6	5	4	4	10	81
AIR TRANSAT	10	8	8	7	5	4	5	4	5	4	4	7	71
AVIATECA, S.A.	5	4	-	4	4	6	4	5	5	5	1	1	44
OTROS COMERCIALES	9	3	2	2	4	6	6	-	7	1	3	1	44
CONCESIONARIA VUELA CO, DE AVIACION SAPI DE C.V., SUC.EL SALVADOR	1	1	-	1	1	2	2	-	-	7	2	2	19
TROPIC AIR LIMITED SUC. EL SALVADOR	-	1	-	-	1	-	-	1	-	-	1	-	4
<b>TOTAL</b>	<b>2,271</b>	<b>1,939</b>	<b>1,817</b>	<b>2,093</b>	<b>1,985</b>	<b>2,097</b>	<b>2,221</b>	<b>2,205</b>	<b>1,940</b>	<b>1,828</b>	<b>1,977</b>	<b>2,160</b>	<b>24,533</b>

Cuadro No. 17 Estacionamiento de aeronaves comerciales por líneas aéreas

LINEA AEREA	ENE	FEB	MAR	ABR	MAY	JUN	JUL	AGO	SEP	OCT	NOV	DIC	TOTAL
TACA INTERNATIONAL AIRLINES. S.A.	1,023	1,030	903	995	1,150	1,132	1,150	1,202	1,310	1,164	1,140	991	13,190
AEROMANTENIMIENTO, S.A.	502	716	828	902	908	532	488	469	476	560	596	556	7,533
VUELA EL SALVADOR, S.A. DE C.V.	416	400	304	359	324	281	330	289	295	326	315	209	3,848
LINEAS AEREAS COSTARICENSES, S.A.	171	278	267	283	210	260	274	312	292	326	221	198	3,092
UNITED AIRLINES INC.	185	171	155	182	149	186	168	143	117	140	165	151	1,912
AMERICAN AIRLINES INC.	118	110	100	123	119	106	109	43	8	15	21	58	930
COMPAÑIA PANAMEÑA DE AVIACION, S.A.	48	41	36	55	38	44	67	63	70	72	87	72	693
AEROVIAS DEL CONTINENTE AMERICANO, S.A. SUCURSAL EL SALVADOR	64	69	15	28	39	87	50	41	64	74	21	8	560
DHL GUATEMALA, S.A. DE C.V.SUCURSAL EL SALVADOR	42	39	74	33	42	37	49	41	46	45	48	43	539
DELTA AIRLINES INC.	53	48	40	47	41	36	37	37	35	38	29	33	474
IBERIA LINEAS AEREAS DE ESPAÑA, S.A. OPERADORA SUCURSAL EL SALVADOR	30	26	27	32	30	35	31	30	29	28	28	31	357
AMERIJET INTERNATIONAL INC. SUCURSAL EL SALVADOR	19	21	19	29	27	20	23	23	24	28	40	27	300
TAMPA CARGO, S.A.S., SUC.EL SALVADOR	23	21	16	20	23	15	13	20	21	28	28	25	253
AEROLITORAL S.A. DE C.V. SUCURSAL EL SALVADOR	27	27	23	23	21	20	15	16	23	18	4	8	225
GULF & CARIBBEAN CARGO, INC SUC.EL SALVADOR	22	21	19	45	22	19	21	21	6	-	3	5	204
VUELA AVIACION, S.A. SUCURSAL EL SALVADOR	47	38	55	7	-	-	-	-	-	6	6	7	166
AVIATECA, S.A.	11	18	-	15	14	19	18	16	14	26	2	-	153
COPA CARGO	10	11	13	13	10	15	4	8	13	14	12	13	136
OTROS COMERCIALES	9	13	3	2	3	15	19	-	16	1	5	1	87
FRONTIER AIRLINES INC., SUC. EL SALVADOR	12	2	3	33	5	3	5	5	4	2	3	3	78
AIR TRANSAT	9	7	7	6	5	4	4	4	5	4	4	3	62
INDOCUMENTADOS	25	1	3	-	4	1	-	-	-	1	-	1	36
SPIRIT AIRLINES INC. SUCURSAL EL SALVADOR	2	5	2	4	7	-	2	5	-	-	-	5	32
CONCESIONARIA VUELA CO, DE AVIACION SAPI DE C.V., SUC.EL SALVADOR	1	1	-	-	-	1	-	-	-	21	1	1	26
ARAJET, S.A. SUCURSAL EL SALVADOR	-	1	-	-	-	-	1	-	-	3	5	3	13
TRANSPORTES AEREOS GUATEMALTECOS, S.A. SUCURSAL EL SALVADOR	-	1	-	-	1	-	-	-	-	-	-	1	3
<b>TOTAL</b>	<b>2,869</b>	<b>3,116</b>	<b>2,912</b>	<b>3,236</b>	<b>3,192</b>	<b>2,868</b>	<b>2,876</b>	<b>2,788</b>	<b>2,868</b>	<b>2,940</b>	<b>2,784</b>	<b>2,453</b>	<b>34,902</b>

Cuadro No. 18 Aterrizajes de aeronaves comerciales (Toneladas)

LINEA AEREA	ENE	FEB	MAR	ABR	MAY	JUN	JUL	AGO	SEP	OCT	NOV	DIC	TOTAL
TACA INTERNATIONAL AIRLINES. S.A.	82,161	65,034	61,467	70,840	69,009	82,322	87,471	91,797	76,758	62,956	73,233	81,146	904,194
LINEAS AEREAS COSTARICENSES, S.A.	10,369	16,048	17,318	16,225	14,705	18,277	19,686	20,549	17,168	15,586	14,011	14,568	194,510
VUELA EL SALVADOR, S.A. DE C.V.	18,405	10,422	10,110	14,457	13,351	12,008	14,536	13,904	14,852	14,828	15,073	16,185	168,131
UNITED AIRLINES INC.	17,443	11,849	11,537	14,858	12,993	13,716	14,594	13,479	12,163	12,596	12,534	16,532	164,294
IBERIA LINEAS AEREAS DE ESPAÑA, S.A.	7,986	7,018	6,534	8,228	7,260	7,018	7,986	7,260	7,260	6,776	7,018	7,502	87,846
AMERICAN AIRLINES INC.	7,942	7,113	6,624	8,426	7,613	6,978	7,849	7,183	3,601	3,847	6,327	7,112	80,615
COMPAÑIA PANAMEÑA DE AVIACION, S.A.	4,339	4,127	3,513	4,553	3,903	4,312	5,253	4,880	5,644	6,079	6,191	5,932	58,726
TAMPA CARGO, S.A.S., SUC.EL SALVADOR	5,359	4,607	3,728	4,660	5,306	3,495	3,029	4,660	4,893	6,524	6,524	5,825	58,610
DELTA AIRLINES INC.	6,612	5,306	5,074	5,544	4,122	3,852	4,324	3,812	3,838	3,832	4,156	5,398	55,870
AMERIJET INTERNATIONAL INC. SUC. ES	3,553	3,927	3,553	4,488	4,114	3,740	4,301	4,301	4,301	5,049	5,423	5,049	51,799
AEROVIAS DEL CONTINENTE AMERICANO,	6,395	7,485	3,321	2,972	3,739	3,884	3,123	1,632	3,609	3,917	4,479	1,780	46,336
DHL GUATEMALA, S.A. DE C.V. SUC. E.S.	2,044	1,840	2,014	4,550	3,905	2,537	3,517	2,776	2,906	2,903	3,042	2,758	34,792
AEROMANTENIMIENTO, S.A.	3,430	2,706	2,661	3,024	2,716	2,160	1,825	2,725	2,440	2,482	2,983	2,888	32,040
ARAJET, S.A. SUCURSAL EL SALVADOR	1,992	1,743	1,826	2,324	2,324	1,992	2,324	2,158	2,158	2,324	2,158	2,158	25,481
SPIRIT AIRLINES INC. SUC. E.S.	5,055	3,792	2,413	2,704	2,640	2,193	1,633	928	156	-	-	3,400	24,914
AEROLITORAL S.A. DE C.V. SUC. E.S.	1,612	1,508	1,404	1,796	1,640	1,536	1,744	1,560	1,612	1,612	1,508	1,920	19,452
VUELA AVIACION, S.A. SUC. E.S.	4,471	2,484	2,711	856	76	76	380	-	228	614	307	456	12,659
COPA CARGO	800	869	969	1,040	816	832	256	608	1,040	1,120	960	960	10,270
INDOCUMENTADOS	959	944	1,192	787	1,168	616	915	710	727	710	787	710	10,225
AIR TRANSAT	952	770	776	679	482	379	470	376	476	388	388	679	6,815
FRONTIER AIRLINES INC., SUC. EL SALVADOR	1,104	158	316	628	632	549	709	474	395	316	316	790	6,387
OTROS COMERCIALES	1,238	787	493	149	307	811	712	-	680	233	230	80	5,720
TRANSPORTES AEREOS GUATEMALTECOS	1,000	789	722	692	562	207	299	345	230	230	184	207	5,467
GULF & CARIBBEAN CARGO, INC SUC. E.S.	506	483	437	483	506	437	483	483	138	-	69	115	4,140
AVIATECA, S.A.	387	308	-	308	308	462	308	385	385	385	77	77	3,390
CONCESIONARIA VUELA CO, DE AVIACION	77	94	-	77	77	156	171	-	-	561	154	156	1,523
TROPIC AIR LIMITED SUC. EL SALVADOR	-	4	-	-	4	-	-	4	-	-	4	-	16
<b>TOTAL</b>	<b>196,191</b>	<b>162,215</b>	<b>150,713</b>	<b>175,348</b>	<b>164,278</b>	<b>174,545</b>	<b>187,898</b>	<b>186,989</b>	<b>167,658</b>	<b>155,868</b>	<b>168,136</b>	<b>184,383</b>	<b>2,074,222</b>

Nota: Toneladas calculadas con base al Peso Máximo de Despegue (MTOW) de cada aeronave por la cantidad de aterrizajes realizados.

Cuadro No. 19 Estacionamiento de aeronaves comerciales (Toneladas)

LINEA AEREA	ENE	FEB	MAR	ABR	MAY	JUN	JUL	AGO	SEP	OCT	NOV	DIC	TOTAL
TACA INTERNATIONAL AIRLINES. S.A.	87,613	82,381	70,297	77,283	89,182	90,065	95,671	99,268	107,785	91,346	89,206	77,493	1,057,590
AEROMANTENIMIENTO, S.A.	61,343	68,666	71,885	78,836	81,949	43,656	38,904	37,916	42,453	56,997	56,534	52,931	692,070
VUELA EL SALVADOR, S.A. DE C.V.	32,862	31,591	24,006	28,361	25,596	22,199	26,070	22,831	23,305	25,668	24,771	16,501	303,761
LINEAS AEREAS COSTARICENSES, S.A.	13,297	21,630	20,793	21,957	16,340	20,212	21,424	24,376	22,770	25,432	17,341	15,524	241,096
UNITED AIRLINES INC.	17,379	14,625	13,219	15,505	12,703	15,795	14,295	12,199	10,014	11,965	14,496	14,250	166,445
IBERIA LINEAS AEREAS DE ESPAÑA, S.A.	7,260	6,292	6,534	7,744	7,260	8,470	7,502	7,260	7,018	6,776	6,776	7,502	86,394
AMERICAN AIRLINES INC.	9,632	9,067	8,240	10,119	9,604	8,483	8,723	3,458	661	1,242	1,701	4,700	75,630
TAMPA CARGO, S.A.S., SUC.EL SALVADOR	5,359	4,787	3,728	4,660	5,306	3,495	3,029	4,660	4,893	6,524	6,524	5,825	58,790
AMERIJET INTERNATIONAL INC. SUC. E.S.	3,553	3,927	3,553	5,423	5,049	3,740	4,301	4,301	4,488	5,236	7,480	5,049	56,100
COMPAÑIA PANAMEÑA DE AVIACION, S.A.	3,849	3,361	2,943	4,472	3,022	3,556	5,288	5,022	5,555	5,715	6,774	5,763	55,320
DELTA AIRLINES INC.	6,148	5,448	4,640	4,876	3,796	3,534	3,370	3,358	3,766	2,878	3,648	3,648	48,908
AEROVIAS DEL CONTINENTE AMERICANO	4,936	5,327	1,165	2,192	3,033	6,724	3,890	3,185	5,013	5,809	1,619	620	43,513
DHL GUATEMALA, S.A. DE C.V.SUC. E.S.	2,140	1,840	8,218	4,550	3,905	2,537	3,517	2,776	3,138	2,903	3,093	2,758	41,375
VUELA AVIACION, S.A. SUC. E.S.	3,634	2,940	4,240	543	-	-	-	-	-	468	465	532	12,822
AEROLITORAL S.A. DE C.V. SUC. E.S.	1,404	1,404	1,196	1,224	1,120	1,040	808	832	1,196	936	208	612	11,980
AVIATECA, S.A.	847	1,386	-	1,155	1,078	1,463	1,386	1,232	1,078	2,002	154	-	11,781
COPA CARGO	800	869	1,058	1,040	816	1,088	256	608	1,040	1,120	960	1,040	10,695
OTROS COMERCIALES	1,213	1,307	906	149	191	1,580	1,495	-	1,485	233	339	80	8,978
FRONTIER AIRLINES INC., SUC. EL SALVADOR	946	158	237	2,605	395	235	237	395	316	158	237	237	6,156
AIR TRANSAT	858	676	679	582	482	379	376	376	476	388	388	291	5,951
GULF & CARIBBEAN CARGO, INC SUC.E.S.	506	483	437	1,035	506	437	483	483	138	-	69	115	4,692
INDOCUMENTADOS	1,965	77	237	-	304	77	-	-	-	77	-	77	2,814
SPIRIT AIRLINES INC. SUC. E.S.	152	385	154	306	551	-	156	385	-	-	-	413	2,502
CONCESIONARIA VUELA CO, DE AVIACION	77	94	-	-	-	77	-	-	-	1,617	77	79	2,021
ARAJET, S.A. SUCURSAL EL SALVADOR	-	83	-	-	-	-	83	-	-	249	415	249	1,079
TRANSPORTES AEREOS GUATEMALTECOS	-	23	-	-	14	-	-	-	-	-	-	23	60
<b>TOTAL</b>	<b>267,773</b>	<b>268,827</b>	<b>248,365</b>	<b>274,617</b>	<b>272,202</b>	<b>238,842</b>	<b>241,340</b>	<b>234,933</b>	<b>246,180</b>	<b>256,627</b>	<b>242,505</b>	<b>216,312</b>	<b>3,008,523</b>

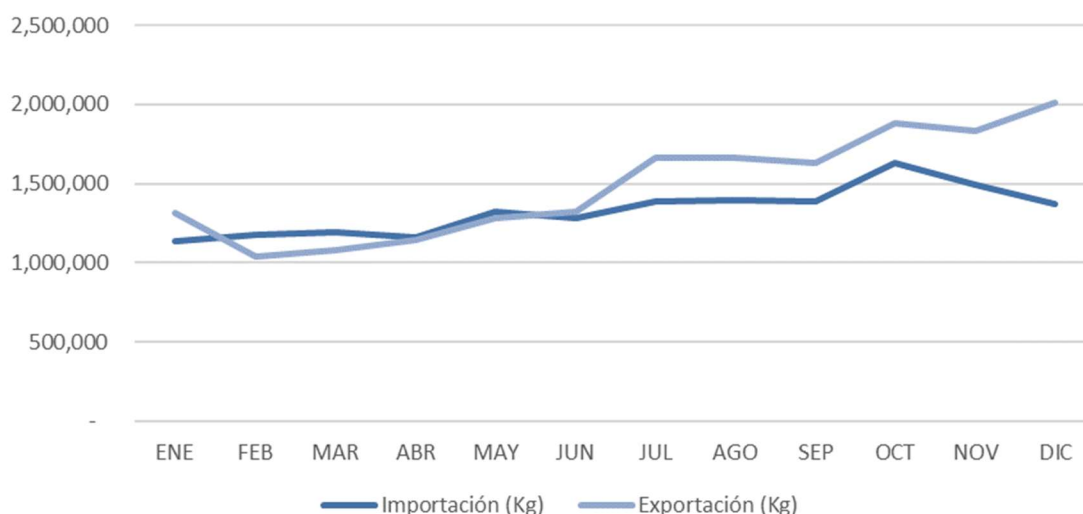
Nota: Toneladas calculadas con base al Peso Máximo de Despegue (MTOW) de cada aeronave estacionada en las plataformas por cada 4 horas o fracción.

## Carga movilizada

En el Aeropuerto Internacional de El Salvador "San Oscar Arnulfo Romero y Galdámez", la carga aérea es importada y exportada, a través de su Terminal de Carga, la cual está ubicada al poniente del Edificio Terminal de Pasajeros. A partir del 09 de mayo de 2022, esta terminal pasa a ser administrada por la sociedad ADIMEX de El Salvador SPE, S.A. de C.V., vía Asocio Público Privado. Toda la información relacionada a la carga es proporcionada por dicho asocio.

Cuadro No. 20 Kilogramos de carga movilizada

MESES	IMPORTACIÓN (Kg)	EXPORTACIÓN (Kg)	TOTAL
ENERO	1,132,798	1,314,110	2,446,908
FEBRERO	1,180,369	1,040,799	2,221,168
MARZO	1,194,744	1,082,616	2,277,360
ABRIL	1,159,291	1,143,347	2,302,638
MAYO	1,321,688	1,285,511	2,607,199
JUNIO	1,280,654	1,326,396	2,607,050
JULIO	1,385,107	1,663,986	3,049,093
AGOSTO	1,396,936	1,659,439	3,056,375
SEPTIEMBRE	1,390,303	1,628,235	3,018,538
OCTUBRE	1,632,812	1,878,350	3,511,162
NOVIEMBRE	1,493,760	1,831,454	3,325,214
DICIEMBRE	1,370,895	2,011,271	3,382,166
<b>TOTALES</b>	<b>15,939,357</b>	<b>17,865,514</b>	<b>33,804,871</b>



Gráfica No. 9 Kilogramos de carga movilizada del año 2024



**Cuadro No. 21 Carga de importación (Kg) por ciudad origen**

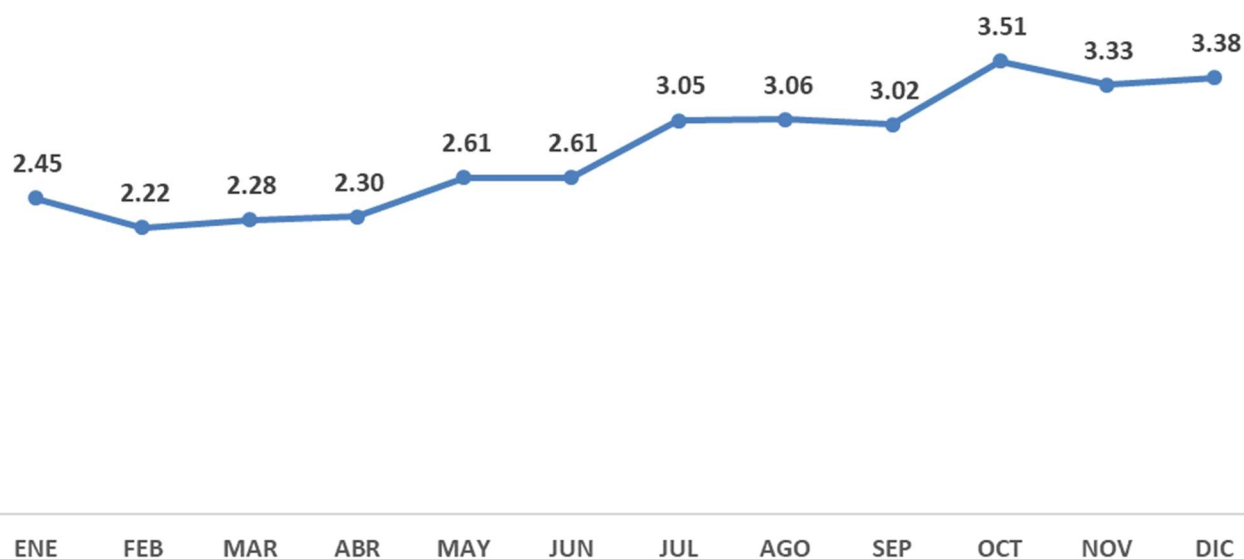
CIUDADES	ENE	FEB	MAR	ABR	MAY	JUN	JUL	AGO	SEP	OCT	NOV	DIC	TOTAL
MIAMI, USA	893,974	958,072	981,306	972,125	1,117,207	1,089,389	1,210,901	1,183,561	1,194,144	1,374,739	1,202,301	1,126,375	<b>13,304,094</b>
PANAMA, PANAMA	121,668	124,627	132,592	114,324	141,762	119,032	102,725	146,728	132,047	178,842	219,674	183,269	<b>1,717,290</b>
MADRID, ESPAÑA	37,845	39,730	51,006	49,815	34,951	44,021	34,338	38,417	34,043	49,919	42,001	31,439	<b>487,525</b>
MEXICO DF, MEXICO	13,528	18,073	17,156	10,325	14,706	14,034	23,857	13,746	16,107	13,310	15,831	15,746	<b>186,419</b>
ATLANTA, USA	58,452	36,569	9,093	8,175	7,735	5,848	4,925	8,020	8,400	10,428	6,934	5,373	<b>169,952</b>
HOUSTON, USA	7,331	3,298	3,591	4,527	5,326	8,331	8,361	6,464	5,562	5,574	7,019	8,643	<b>74,027</b>
FORT LAUDERDALE	-	-	-	-	-	-	-	-	-	-	-	50	<b>50</b>
<b>TOTAL</b>	<b>1,132,798</b>	<b>1,180,369</b>	<b>1,194,744</b>	<b>1,159,291</b>	<b>1,321,687</b>	<b>1,280,655</b>	<b>1,385,107</b>	<b>1,396,936</b>	<b>1,390,303</b>	<b>1,632,812</b>	<b>1,493,760</b>	<b>1,370,895</b>	<b>15,939,357</b>

**Cuadro No. 22 Carga de exportación (Kg) por ciudad origen**

CIUDADES	ENE	FEB	MAR	ABR	MAY	JUN	JUL	AGO	SEP	OCT	NOV	DIC	TOTAL
MIAMI, USA	619,415	586,967	558,511	684,661	775,727	885,750	1,121,886	1,107,429	1,122,327	1,375,153	1,360,817	1,379,816	<b>11,578,459</b>
MADRID, ESPAÑA	256,835	194,344	237,499	179,896	226,523	156,441	207,492	176,761	160,783	141,614	129,802	164,820	<b>2,232,810</b>
PANAMA, PANAMA	78,369	67,799	68,109	61,720	61,281	46,750	46,281	54,807	53,558	55,008	90,640	155,082	<b>839,404</b>
NEW YORK, USA	83,021	69,574	98,436	68,903	72,942	68,961	62,564	82,742	68,997	109,172	77,974	61,856	<b>925,142</b>
MEXICO DF, MEXICO	36,312	21,848	31,111	39,249	55,471	64,689	69,522	64,444	61,402	82,269	79,037	70,866	<b>676,220</b>
LOS ANGELES, USA	87,938	19,986	19,615	16,674	15,379	33,424	54,254	70,034	71,381	11,167	9,855	13,234	<b>422,941</b>
ATLANTA, USA	32,729	32,734	13,334	19,544	19,006	20,893	36,792	32,470	21,859	33,802	21,533	27,271	<b>311,967</b>
HOUSTON, USA	82,881	17,565	22,766	25,512	21,680	15,778	31,600	41,364	36,533	33,153	34,135	108,228	<b>471,195</b>
WASHINGTON, USA	15,855	18,872	11,645	16,938	15,156	12,432	16,969	16,488	18,879	17,820	13,891	15,590	<b>190,535</b>
TORONTO, CANADA	10,319	2,070	10,006	2,327	142	3,412	733	1,398	206	3,879	1,066	3,990	<b>39,548</b>
SAN JOSE SANTAMARIA, COSTA RICA	1,679	839	2,614	4,461	5,752	6,513	6,767	6,902	5,857	8,069	7,670	8,513	<b>65,636</b>
BOGOTA, COLOMBIA	1,931	2,632	2,882	20,117	12,665	641	1,149	1,498	2,875	3,028	180	480	<b>50,078</b>
MANAGUA, NICARAGUA	1,016	1,891	2,071	1,101	703	3,131	866	1,172	414	1,379	1,615	463	<b>15,822</b>
GUATEMALA, GUATEMALA	1,623	1,334	1,461	1,664	2,747	3,815	2,766	1,393	1,363	2,290	2,565	-	<b>23,021</b>
GUAYAQUIL, ECUADOR	-	563	606	422	30	495	-	-	341	350	135	425	<b>3,367</b>
LIMA, PERU	4,187	-	-	8	307	141	-	268	-	-	-	-	<b>4,911</b>
DALLAS-FORT WORTH, USA	-	1,781	1,950	-	-	2,965	-	188	1,410	-	539	539	<b>9,372</b>
SAN PEDRO SULA, HONDURAS	-	-	-	150	-	165	239	81	50	197	-	98	<b>980</b>
BOSTON	-	-	-	-	-	-	4,106	-	-	-	-	-	<b>4,106</b>
<b>TOTAL</b>	<b>1,314,110</b>	<b>1,040,799</b>	<b>1,082,616</b>	<b>1,143,347</b>	<b>1,285,511</b>	<b>1,326,396</b>	<b>1,663,986</b>	<b>1,659,439</b>	<b>1,628,235</b>	<b>1,878,350</b>	<b>1,831,454</b>	<b>2,011,271</b>	<b>17,865,514</b>

## Cuadro No. 23 Carga movilizada (Kg) mensual consolidada

CIUDADES	ENE	FEB	MAR	ABR	MAY	JUN	JUL	AGO	SEP	OCT	NOV	DIC	TOTAL
MIAMI, USA	1,513,389	1,545,039	1,539,817	1,656,786	1,892,934	1,975,139	2,332,787	2,290,990	2,316,471	2,749,892	2,563,118	2,506,191	24,882,553
MADRID, ESPAÑA	294,680	234,074	288,505	229,711	261,474	200,462	241,830	215,178	194,826	191,533	171,803	196,259	2,720,335
PANAMA, PANAMA	200,037	192,426	200,701	176,044	203,043	165,782	149,006	201,535	185,605	233,850	310,314	338,351	2,556,694
NEW YORK, USA	83,021	69,574	98,436	68,903	72,942	68,961	62,564	82,742	68,997	109,172	77,974	61,856	925,142
MEXICO DF, MEXICO	49,840	39,921	48,267	49,574	70,177	78,723	93,379	78,190	77,509	95,579	94,868	86,612	862,639
HOUSTON, USA	90,212	20,863	26,357	30,039	27,006	24,109	39,961	47,828	42,095	38,727	41,154	116,871	545,222
ATLANTA, USA	91,181	69,303	22,427	27,719	26,741	26,741	41,717	40,490	30,259	44,230	28,467	32,644	481,919
LOS ANGELES, USA	87,938	19,986	19,615	16,674	15,379	33,424	54,254	70,034	71,381	11,167	9,855	13,234	422,941
WASHINGTON, USA	15,855	18,872	11,645	16,938	15,156	12,432	16,969	16,488	18,879	17,820	13,891	15,590	190,535
SAN JOSE SANTAMARIA, COSTA RICA	1,679	839	2,614	4,461	5,752	6,513	6,767	6,902	5,857	8,069	7,670	8,513	65,636
BOGOTA, COLOMBIA	1,931	2,632	2,882	20,117	12,665	641	1,149	1,498	2,875	3,028	180	480	50,078
TORONTO, CANADA	10,319	2,070	10,006	2,327	142	3,412	733	1,398	206	3,879	1,066	3,990	39,548
GUATEMALA, GUATEMALA	1,623	1,334	1,461	1,664	2,747	3,815	2,766	1,393	1,363	2,290	2,565	-	23,021
MANAGUA, NICARAGUA	1,016	1,891	2,071	1,101	703	3,131	866	1,172	414	1,379	1,615	463	15,822
DALLAS-FORT WORTH, USA	-	1,781	1,950	-	-	2,965	-	188	1,410	-	539	539	9,372
LIMA, PERU	4,187	-	-	8	307	141	-	268	-	-	-	-	4,911
BOSTON	-	-	-	-	-	-	4,106	-	-	-	-	-	4,106
GUAYAQUIL, ECUADOR	-	563	606	422	30	495	-	-	341	350	135	425	3,367
SAN PEDRO SULA, HONDURAS	-	-	-	150	-	165	239	81	50	197	-	98	980
FORT LAUDERDALE	-	-	-	-	-	-	-	-	-	-	-	50	50
TOTAL	2,446,908	2,221,168	2,277,360	2,302,638	2,607,198	2,607,051	3,049,093	3,056,375	3,018,538	3,511,162	3,325,214	3,382,166	33,804,871



Gráfica No. 10 Millones de kilogramos de carga movilizada consolidada

**Cuadro No. 24 Carga movilizada (Kg) consolidada comparada**

ORIGEN Y DESTINO	IMPORTACION	%	EXPORTACION	%	TOTAL	%
MIAMI, USA	13,304,094	83.5%	11,578,459	64.8%	24,882,553	73.6%
MADRID, ESPAÑA	487,525	3.1%	2,232,810	12.5%	2,720,335	8.0%
PANAMA, PANAMA	1,717,290	10.8%	839,404	4.7%	2,556,694	7.6%
NEW YORK, USA	-	0.0%	925,142	5.2%	925,142	2.7%
MEXICO DF, MEXICO	186,419	1.2%	676,220	3.8%	862,639	2.6%
HOUSTON, USA	74,027	0.5%	471,195	2.6%	545,222	1.6%
ATLANTA, USA	169,952	1.1%	311,967	1.7%	481,919	1.4%
LOS ANGELES, USA	-	0.0%	422,941	2.4%	422,941	1.3%
WASHINGTON, USA	-	0.0%	190,535	1.1%	190,535	0.6%
SAN JOSE SANTAMARIA, COSTA RICA	-	0.0%	65,636	0.4%	65,636	0.2%
BOGOTA, COLOMBIA	-	0.0%	50,078	0.3%	50,078	0.1%
TORONTO, CANADA	-	0.0%	39,548	0.2%	39,548	0.1%
GUATEMALA, GUATEMALA	-	0.0%	23,021	0.1%	23,021	0.1%
MANAGUA, NICARAGUA	-	0.0%	15,822	0.1%	15,822	0.0%
DALLAS-FORT WORTH, USA	-	0.0%	9,372	0.1%	9,372	0.0%
LIMA, PERU	-	0.0%	4,911	0.0%	4,911	0.0%
BOSTON	-	0.0%	4,106	0.0%	4,106	0.0%
GUAYAQUIL, ECUADOR	-	0.0%	3,367	0.0%	3,367	0.0%
SAN PEDRO SULA, HONDURAS	-	0.0%	980	0.0%	980	0.0%
FORT LAUDERDALE	50	0.0%	-	0.0%	50	0.0%
<b>TOTAL</b>	<b>15,939,357</b>	<b>100.0%</b>	<b>17,865,514</b>	<b>100.0%</b>	<b>33,804,871</b>	<b>100.0%</b>



**Cuadro No. 25 Carga de importación (Kg) mensual por línea aérea**

LINEA AEREA	ENE	FEB	MAR	ABR	MAY	JUN	JUL	AGO	SEP	OCT	NOV	DIC	TOTAL
AMERIJET INTERNATIONAL INC. SUCURSAL EL SALVADOR	337,623	377,262	407,859	386,767	406,567	436,436	483,222	495,201	481,876	678,841	486,545	436,570	5,414,769
TACA INTERNATIONAL AIRLINES. S.A.	366,053	388,861	375,139	322,764	443,457	449,271	493,826	471,891	468,981	460,590	460,189	479,395	5,180,417
DHL GUATEMALA, S.A. DE C.V. SUCURSAL EL SALVADOR	166,245	170,631	164,845	231,240	227,139	176,867	197,016	190,086	214,402	201,267	223,423	178,245	2,341,406
COMPAÑÍA PANAMEÑA DE AVIACION, S.A.	121,668	124,627	132,592	114,324	141,762	119,032	102,725	146,728	132,047	178,842	219,674	183,269	1,717,290
IBERIA LINEAS AEREAS DE ESPAÑA, S.A. OPERADORA SUCURSAL EL SALVADOR	37,845	39,730	51,006	49,815	34,951	44,021	34,338	38,417	34,043	49,919	42,001	31,439	487,525
OTROS COMERCIALES	21,660	17,852	29,796	26,763	33,246	26,679	36,398	25,855	27,759	31,952	31,309	31,663	340,932
DELTA AIRLINES INC.	58,452	36,456	9,093	8,175	7,735	5,848	4,925	8,020	8,400	10,428	6,934	5,373	169,839
AEROLITORAL S.A. DE C.V. SUCURSAL EL SALVADOR	6,396	7,008	5,922	4,832	7,870	7,855	14,958	5,403	7,171	6,524	6,849	14,430	95,218
VUELA AVIACIÓN, S.A. SUCURSAL EL SALVADOR	7,132	11,065	11,234	5,493	6,836	6,179	8,899	8,343	8,936	6,786	8,982	1,316	91,201
UNITED AIRLINES INC.	7,331	3,298	3,591	4,527	5,326	8,331	8,361	6,464	5,562	5,574	7,019	8,643	74,027
AMERICAN AIRLINES INC.	2,393	3,579	3,667	4,591	6,799	135	439	528	1,126	2,089	835	502	26,683
SPIRIT AIRLINES INC. SUCURSAL EL SALVADOR	-	-	-	-	-	-	-	-	-	-	-	50	50
<b>TOTAL</b>	<b>1,132,798</b>	<b>1,180,369</b>	<b>1,194,744</b>	<b>1,159,291</b>	<b>1,321,688</b>	<b>1,280,654</b>	<b>1,385,107</b>	<b>1,396,936</b>	<b>1,390,303</b>	<b>1,632,812</b>	<b>1,493,760</b>	<b>1,370,895</b>	<b>15,939,357</b>

**Cuadro No. 26 Carga de exportación (Kg) mensual por línea aérea**

LINEA AEREA	ENE	FEB	MAR	ABR	MAY	JUN	JUL	AGO	SEP	OCT	NOV	DIC	TOTAL
AMERIJET INTERNATIONAL INC. SUCURSAL EL SALVADOR	444,642	458,795	415,753	543,098	618,151	729,096	901,193	938,783	967,542	1,217,437	1,230,949	1,252,139	9,717,578
TACA INTERNATIONAL AIRLINES. S.A.	369,482	201,253	231,574	190,677	227,594	194,018	246,550	232,064	214,571	183,899	157,700	140,747	2,590,129
IBERIA LINEAS AEREAS DE ESPAÑA, S.A. OPERADORA SUCURSAL EL SALVADOR	171,891	146,332	204,217	156,749	148,617	146,261	167,530	170,148	146,564	141,614	129,802	164,741	1,894,466
DHL GUATEMALA, S.A. DE C.V. SUCURSAL EL SALVADOR	82,074	77,180	73,435	90,680	105,451	70,171	127,576	124,520	96,249	117,099	67,680	75,756	1,107,871
COMPAÑÍA PANAMEÑA DE AVIACION, S.A.	76,217	65,564	65,662	59,153	60,584	46,208	43,970	53,857	53,162	54,023	90,382	154,307	823,089
UNITED AIRLINES INC.	81,390	17,540	20,538	22,132	20,651	15,473	31,506	38,597	35,261	32,919	33,993	108,026	458,026
VUELA AVIACIÓN, S.A. SUCURSAL EL SALVADOR	19,825	13,677	19,627	27,471	31,927	36,563	42,748	32,033	37,379	57,515	51,399	47,664	417,828
DELTA AIRLINES INC.	32,729	31,750	12,257	19,544	19,006	20,893	36,203	32,470	21,859	33,788	21,533	27,271	309,303
AMERICAN AIRLINES INC.	17,443	20,629	27,967	24,436	22,855	18,007	23,922	15,791	17,324	16,486	17,508	16,379	238,747
AEROLITORAL S.A. DE C.V. SUCURSAL EL SALVADOR	15,036	7,944	11,373	9,172	20,903	22,417	25,627	21,102	21,045	23,461	27,479	22,708	228,267
OTROS COMERCIALES	3,381	135	213	235	9,772	27,289	17,161	74	17,279	109	3,029	1,533	80,210
<b>TOTAL</b>	<b>1,314,110</b>	<b>1,040,799</b>	<b>1,082,616</b>	<b>1,143,347</b>	<b>1,285,511</b>	<b>1,326,396</b>	<b>1,663,986</b>	<b>1,659,439</b>	<b>1,628,235</b>	<b>1,878,350</b>	<b>1,831,454</b>	<b>2,011,271</b>	<b>17,865,514</b>

Cuadro No. 27 Carga de importación (Kg) por ciudad y línea aérea

CIUDADES	TACA INTERNATIONAL AIRLINES. S.A.	AEROLITORAL S.A. DE C.V.	COMPAÑÍA PANAMEÑA DE AVIACION, S.A.	AMERICAN AIRLINES INC.	UNITED AIRLINE S INC.	AMERIJET INTERNATIONA L INC	DELTA AIRLINES INC.	DHL EXPRESS	IBERIA	VUELA AVIACION, S.A.	SPIRIT AIRLINE S INC.	OTROS COMERCIALE S	TOTAL
MIAMI, USA	5,180,417	-	-	26,683	-	5,414,769	-	2,341,406	-	-	-	340,932	13,304,207
PANAMÁ, PANAMA	-	-	1,717,290	-	-	-	-	-	-	-	-	-	1,717,290
MADRID, ESPAÑA	-	-	-	-	-	-	-	-	487,525	-	-	-	487,525
MÉXICO, MEXICO	-	95,218	-	-	-	-	-	-	-	91,201	-	-	186,419
ATLANTA, USA	-	-	-	-	-	-	169,839	-	-	-	-	-	169,839
HOUSTON, USA	-	-	-	-	74,027	-	-	-	-	-	-	-	74,027
FORT LAUDERDALE, USA	-	-	-	-	-	-	-	-	-	-	50	-	50
<b>TOTALES</b>	<b>5,180,417</b>	<b>95,218</b>	<b>1,717,290</b>	<b>26,683</b>	<b>74,027</b>	<b>5,414,769</b>	<b>169,839</b>	<b>2,341,406</b>	<b>487,525</b>	<b>91,201</b>	<b>50</b>	<b>340,932</b>	<b>15,939,357</b>

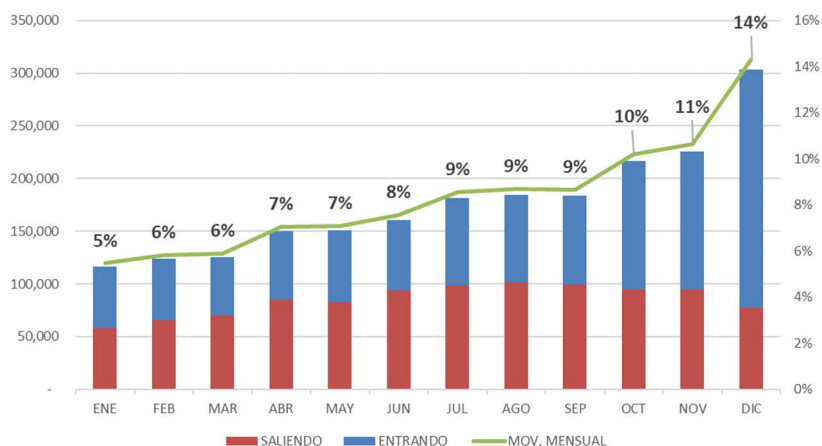
Cuadro No. 28 Carga de exportación (Kg) por ciudad y línea aérea

CIUDADES	TACA INTERNATIO NAL AIRLINES. S.A.	AEROLITOR AL, S.A. DE C.V.	COMPAÑÍA PANAMEÑA DE AVIACION, S.A.	AMERICAN AIRLINES INC.	UNITED AIRLINES INC.	AMERIJET INTERNATIONAL INC.	DELTA AIRLINES INC.	DHL EXPRESS S.A. DE C.V.	IBERIA	VUELA AVIACION, S.A.	OTROS COMERCIAL ES	TOTAL
MIAMI, USA	434,053	-	-	238,747	-	9,717,578	-	1,107,871	-	-	80,210	11,578,459
MADRID, ESPAÑA	338,344	-	-	-	-	-	-	-	1,894,466	-	-	2,232,810
NEW YORK, USA	925,142	-	-	-	-	-	-	-	-	-	-	925,142
PANAMÁ, PANAMA	16,315	-	823,089	-	-	-	-	-	-	-	-	839,404
MÉXICO, MEXICO	30,125	228,267	-	-	-	-	-	-	-	417,828	-	676,220
HOUSTON, USA	13,169	-	-	-	458,026	-	-	-	-	-	-	471,195
LOS ANGELES, USA	422,941	-	-	-	-	-	-	-	-	-	-	422,941
ATLANTA, USA	2,664	-	-	-	-	-	309,303	-	-	-	-	311,967
WASHINGTON, USA	190,535	-	-	-	-	-	-	-	-	-	-	190,535
SAN JOSÉ, E COSTA RICAS	65,636	-	-	-	-	-	-	-	-	-	-	65,636
BOGOTA, COLOMBIA	50,078	-	-	-	-	-	-	-	-	-	-	50,078
TORONTO, USA	39,548	-	-	-	-	-	-	-	-	-	-	39,548
GUATEMALA, GUATEMALA	23,021	-	-	-	-	-	-	-	-	-	-	23,021
MANAGUA, NICARAGUA	15,822	-	-	-	-	-	-	-	-	-	-	15,822
DALLAS, USA	9,372	-	-	-	-	-	-	-	-	-	-	9,372
LIMA, PERU	4,911	-	-	-	-	-	-	-	-	-	-	4,911
BOSTON, USA	4,106	-	-	-	-	-	-	-	-	-	-	4,106
GUAYAQUIL, COLOMBIA	3,367	-	-	-	-	-	-	-	-	-	-	3,367
SAN PEDRO SULA, HONDURAS	980	-	-	-	-	-	-	-	-	-	-	980
<b>TOTALES</b>	<b>2,590,129</b>	<b>228,267</b>	<b>823,089</b>	<b>238,747</b>	<b>458,026</b>	<b>9,717,578</b>	<b>309,303</b>	<b>1,107,871</b>	<b>1,894,466</b>	<b>417,828</b>	<b>80,210</b>	<b>17,865,514</b>



## Cuadro No. 29 Correo movilizado (Kg)

MESES	ENTRANDO	SALIENDO	TOTAL
ENERO	57,847	58,276	116,123
FEBRERO	57,719	65,864	123,583
MARZO	55,157	70,045	125,202
ABRIL	65,076	84,760	149,836
MAYO	67,922	82,675	150,597
JUNIO	66,682	93,960	160,642
JULIO	83,042	98,614	181,656
AGOSTO	83,027	101,738	184,765
SEPTIEMBRE	84,375	99,475	183,850
OCTUBRE	122,143	94,466	216,609
NOVIEMBRE	131,227	94,544	225,771
DICIEMBRE	225,376	77,933	303,309
<b>TOTAL</b>	<b>1,099,593</b>	<b>1,022,350</b>	<b>2,121,943</b>



Gráfica No. 11 Correo movilizado y porcentaje mensual



Cuadro No. 30 Resumen de la actividad aeroportuaria

PLATAFORMAS	TERMINAL DE PASAJEROS																					TERMINAL CARGA	MANTTO	TOTAL		
PUNTES	PR	PR	PR	PR	1	2	3	4	5	6	7	8	9	10	11	12	13	14	PR	PR	PR	PR	PR		PR	
POSICIONES	1	2A	2B	3	4	5	6	7	8	9	10	11	12	13	14	15	16	17	18	19	20	21	1C -2C -3C		MANTT O	
I. TRAFICO DE AERONAVES																										
NUMERO DE AERONAVES	30	2	2	12	1,794	2,297	2,810	1,443	2,325	1,316	1,291	611	2,428	911	914	1,256	1,048	1,307	194	139	59	17	1,690	637	24,533	
PESO EN TONELADAS ATERRIZAJE	18,708	24,600	26,606	16,196	90,102	184,083	151,428	270,289	171,106	88,860	143,561	117,156	120,682	114,217	78,406	99,513	79,945	83,291	23,067	20,888	8,800	3,407	125,769	13,542	2,074,222	
HORAS ESTACIONAMIENTO	314	421	448	272	1,516	3,097	2,548	4,548	2,879	1,495	2,415	1,971	2,030	1,922	1,319	1,674	1,345	1,401	388	351	148	57	2,115	228	34,902	
II – INDICADORES																										
PROMEDIO DIARIO AERONAVES	0.1	0.0	0.0	0.0	4.9	6.3	7.7	4.0	6.4	3.6	3.5	1.7	6.7	2.5	2.5	3.4	2.9	3.6	0.5	0.4	0.2	0.0	4.6	1.7	67.21	
PROMEDIO DIARIO TONELADAS	51.3	67.4	72.9	44.4	246.9	504.3	414.9	740.5	468.8	243.5	393.3	321.0	330.6	312.9	214.8	272.6	219.0	228.2	63.2	57.2	24.1	9.3	344.6	37.1	5,682.80	
PROMEDIO DIARIO HORAS ESTACIONAMIENTO	0.9	1.2	1.2	0.7	4.2	8.5	7.0	12.5	7.9	4.1	6.6	5.4	5.6	5.3	3.6	4.6	3.7	3.8	1.1	1.0	0.4	0.2	5.8	0.6	95.62	
III - RENDIMIENTO OPERATIVO																										
AERONAVES HORA PUENTE / PLATAFORMA	10	211	224	23	1	1	1	3	1	1	2	3	1	2	1	1	1	1	2	3	3	3	1	0.4	1	
TONELADAS HORA EN PUENTE /PLATAFORMA	624	12,300	13,303	1,350	50	80	54	187	74	68	111	192	50	125	86	79	76	64	119	150	149	200	74	21	85	

\*PR = Posición Remota, esto significa que no tiene puente de abordaje instalado en dicha posición.



**Cuadro No. 31 Líneas aéreas que operan en El Salvador**  
**Rutas y frecuencias (ida y vuelta)**

LINEA AEREA	ruta	PROMEDIO ANUAL DE LLEGADAS Y SALIDAS POR SEMANA
	SAN SALVADOR - BOGOTÁ	52
	SAN SALVADOR - BOSTON	11
	SAN SALVADOR - CANCUN	6
	SAN SALVADOR - CARACAS	1
	SAN SALVADOR - COMAYAGUA	22
	SAN SALVADOR - DALLAS	18
	SAN SALVADOR - GUATEMALA	49
	SAN SALVADOR - GUAYAQUIL	9
	SAN SALVADOR - HOUSTON	17
	SAN SALVADOR - LAS VEGAS	3
	SAN SALVADOR - LIMA	7
	SAN SALVADOR - LOS ANGELES	52
	SAN SALVADOR - MADRID	4
	SAN SALVADOR - MANAGUA	52
	SAN SALVADOR - MEDELLIN	4
	SAN SALVADOR - MEXICO D.F.	14
	SAN SALVADOR - MIAMI	7
	SAN SALVADOR - MONTREAL	3
	SAN SALVADOR - NEW YORK	43
	SAN SALVADOR - OAKLAND	1
	SAN SALVADOR - ONTARIO	0
	SAN SALVADOR - ORLANDO	3
	SAN SALVADOR - PANAMA	14
	SAN SALVADOR - QUITO	11
	SAN SALVADOR - SAN FRANCISCO	31
	SAN SALVADOR - SAN JOSE	55
	SAN SALVADOR - SAN PEDRO SULA	26
	SAN SALVADOR - TORONTO	14
	SAN SALVADOR - WASHINGTON	51
	SAN SALVADOR - MIAMI	28
	SAN SALVADOR - DALLAS-FORT WORTH	13
	SAN SALVADOR - PANAMÁ	30
	SAN SALVADOR - HOUSTON	45
	SAN SALVADOR - NEWARK	12
	SAN SALVADOR - WASHINGTON	7
	SAN SALVADOR - LOS ANGELES	14

LINEA AEREA	ruta	PROMEDIO ANUAL DE LLEGADAS Y SALIDAS POR SEMANA
	SAN SALVADOR – MONTREAL	3
	SAN SALVADOR - CANCUN	1
	SAN SALVADOR - GUATEMALA	8
	SAN SALVADOR - HOUSTON	8
	SAN SALVADOR - LOS ANGELES	19
	SAN SALVADOR - MEXICO D.F.	5
	SAN SALVADOR - MIAMI	4
	SAN SALVADOR - NEW YORK	9
	SAN SALVADOR - OAKLAND	7
	SAN SALVADOR - ONTARIO	1
	SAN SALVADOR - ROATAN	0
	SAN SALVADOR - SAN JOSE	6
	SAN SALVADOR - SAN PEDRO SULA	5
	SAN SALVADOR - WASHINGTON	25
	SAN SALVADOR – ATLANTA	14
	SAN SALVADOR - LOS ANGELES	9
	SAN SALVADOR - NEW YORK	0
	SAN SALVADOR – MADRID	14
	SAN SALVADOR - MEXICO DF	13
	SAN SALVADOR - FORT LAUDERDALE	11
	SAN SALVADOR – HOUSTON	5
	SAN SALVADOR – ORLANDO	0
	SAN SALVADOR, ATLANTA	3
	SAN SALVADOR, GUATEMALA	6
	SAN SALVADOR, ROATAN	6
	SAN SALVADOR - SANTO DOMINGO	9
	SAN SALVADOR, BELIZE	2
	EL SALVADOR - GUATEMALA	20
	SAN SALVADOR, MIAMI	12
	SAN SALVADOR, MIAMI	8



LINEA AEREA

RUTA

PROMEDIO ANUAL DE  
LLEGADAS Y SALIDAS  
POR SEMANA



SAN SALVADOR, MIAMI

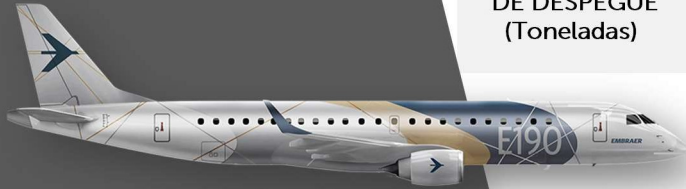
11





Cuadro No. 32 Tipo y capacidad de aeronaves comerciales

PESO MÁXIMO DE DESPEGUE (En toneladas)	TRIPULACION	CAPACIDAD PASAJEROS		CARGA (m³)	ENVERGADURA (m)	ALCANCE (Km)	CARRERA DE DESPEGUE (m)
		1 CLASE	2 CLASES				
A319							
76	2 PILOTOS 3 AUXILIARES	134 (CONF. TIP.) 156 MÁXIMO	124 (CONF. TIP.)	27.62	35.80	6,700	1,950
A320							
77	2 PILOTOS 4 AUXILIARES	164 (CONF. TIP.) 180 MÁXIMO	150 (CONF. TIP.)	37.41	35.80	6,100	2,090
A321							
94	2 PILOTOS 4-6 AUXILIARES	199 (CONF. TIP.) 220 MÁXIMO	185 (CONF. TIP.)	51.73	35.80	5,600	2,180
A330-200							
242	2 PILOTOS 4-6 AUXILIARES	253 (3 clases) 293 (2 clases)	-	19.70 13.76	60.30	12,500	2,220



PESO MAXIMO  
DE DESPEGUE  
(Toneladas)

TRIPULACION

CAPACIDAD PASAJEROS

1 CLASE

2 CLASES

CARGA  
(m<sup>3</sup>)

ENVERGADURA  
(m)

ALCANCE  
(Km)

CARRERA DE  
DESPEGUE  
(m)

E190

52	2 PILOTOS 3 AUXILIARES	98-114	-	21.00	28.72	4,260	3,035
----	---------------------------	--------	---	-------	-------	-------	-------

B737

71	2 PILOTOS 4 AUXILIARES	104 (CONF. TIP.) 118 MÁXIMO	-	18.40	28.30	3,440	1,990
----	---------------------------	--------------------------------	---	-------	-------	-------	-------

B738

80	2 PILOTOS 4 AUXILIARES	175 (CONF. TIP.) 189 MÁXIMO	162 (CONF. TIP.)	45.10	35.70	5,665	2,450
----	---------------------------	--------------------------------	------------------	-------	-------	-------	-------

B739

86	2 PILOTOS 4 AUXILIARES	177 (CONF. TIP.) 215 MÁXIMO	177 (CONF. TIP.)	52.50	35.70	5,925	2,450
----	---------------------------	--------------------------------	------------------	-------	-------	-------	-------

ATR42

23	2 PILOTOS 2 AUXILIARES	62 (CONF. TIP.) 74 MÁXIMO	-	10.60	27.50	1,650	1,333
----	---------------------------	------------------------------	---	-------	-------	-------	-------

SF34

14	2 PILOTOS 2 AUXILIARES	37 (CONF. TIP.)	-	-	21.44	1,450	1,290
----	---------------------------	-----------------	---	---	-------	-------	-------



PESO MÁXIMO DE DESPEGUE (En toneladas)	TRIPULACION	CAPACIDAD PASAJEROS		CARGA (m³)	ENVERGADURA (m)	ALCANCE (Km)	CARRERA DE DESPEGUE (m)
		1 CLASE	2 CLASES				



## A320N

79	2 PILOTOS 3 AUXILIARES	164 (CONF. TIP.) 195 MÁXIMO	165 (CONF. TIP.)	37	35.80	6,500	1,951
----	---------------------------	--------------------------------	------------------	----	-------	-------	-------



## A321N

97	2 PILOTOS 4 AUXILIARES	190 (CONF. TIP.) 206 MÁXIMO	244 (CONF. TIP.)	51	35.80	7,400	1,988
----	---------------------------	--------------------------------	------------------	----	-------	-------	-------

## B737 MAX 8 (B38M)



83	2 PILOTOS 4 AUXILIARES	189 (CONF. TIP.)	170 (CONF. TIP.)	44	35.9	6,704	2,500
----	---------------------------	------------------	------------------	----	------	-------	-------

## B737 MAX 9 (B39M)



89	2 PILOTOS 4 AUXILIARES	192 (CONF. TIP.)	180 (CONF. TIP.)	51.7	35.9	6,658	2,600
----	---------------------------	------------------	------------------	------	------	-------	-------

PESO MAXIMO DE DESPEGUE	TRIPULACION	CARGA (m <sup>3</sup> )	ENVERGADURA (m)	ALCANCE (Km)	CARRERA DE DESPEGUE (m)
----------------------------	-------------	----------------------------	--------------------	-----------------	-------------------------------

## ATR42

17.00 TM	2 PILOTOS	-	24.57	1,326	1,333
----------	-----------	---	-------	-------	-------



## B752

116.00 TM	2 PILOTOS	239.00	38.05	5,834	2,450
-----------	-----------	--------	-------	-------	-------



## B762

137.00 TM	2 PILOTOS	81.40	47.60	12,200	1,710
-----------	-----------	-------	-------	--------	-------



## B763

187.00 TM	2 PILOTOS	106.80	47.60	11,065	2,410
-----------	-----------	--------	-------	--------	-------

