

**MINISTERIO DE AGRICULTURA Y GANADERIA  
CENTRO DE DESARROLLO DE LA PESCA Y ACUICULTURA  
UNIDAD DE ESTADISTICA E INFORMATICA**

**Volumen 29**

# **ESTADISTICAS PESQUERAS Y ACUICOLAS 2002**

**El Salvador**

## ESTADISTICAS PESQUERAS Y ACUÍCOLAS 2002

El presente documento ha sido elaborado en el Centro de Desarrollo de la Pesca y la Acuicultura, dependencia del MINISTERIO DE AGRICULTURA Y GANADERIA, por medio de la recopilación de datos pesqueros y acuícolas de enero a diciembre de 2002.

La correspondencia concerniente al contenido técnico de esta publicación, pedidos de ejemplares y observaciones que se realicen sobre el particular, favor hacerlas llegar a: Ministerio de Agricultura y Ganadería, Centro de Desarrollo de la Pesca y la Acuicultura CENDEPESCA, Unidad de Estadística e Informática, Final Avenida Manuel Gallardo y 13 Calle Poniente, Nueva San Salvador, departamento de La Libertad, El Salvador, C.A., Teléfonos (503) 228-1066, (503) 228-0034, FAX (503) 228-0074, e-mail: [cendepesca@mag.gob.sv](mailto:cendepesca@mag.gob.sv).

Para fines bibliográficos, esta publicación debe citarse así: Ministerio de Agricultura y Ganadería, CENTRO DE DESARROLLO DE LA PESCA Y LA ACUICULTURA, Unidad de Estadística e Informática, El Salvador, C.A., Estadísticas Pesqueras y Acuícolas, Año 2002, Vol. 29.

AUTORIDADES DE LA PESCA Y ACUICULTURA  
DE LA REPUBLICA DE EL SALVADOR

Ingeniero

SALVADOR URRUTIA LOUCEL

Ministro de Agricultura y Ganadería

Doctor

JOSE EMILIO SUADI

Vice Ministro de Agricultura y Ganadería

Licenciado

MARIO GONZÁLEZ RECINOS

Director General del Centro de Desarrollo de la Pesca y la Acuicultura

## INDICE

Contenido	Página
INTRODUCCION	
PESCA INDUSTRIAL	1
Desembarques	1
Esfuerzo de Pesca	1
PESCA ARTESANAL	2
Desembarques marinos	2
Desembarques continentales	2
ACUICULTURA	3
Acuicultura marina	3
Acuicultura continental o de aguas interiores	3
COMERCIALIZACION	3
Precio en playa	3
Exportaciones	4
Importaciones	4
PRODUCCION	5
Resumen	5
<i>Cuadros:</i>	
1 Desembarques de camarones, camaroncillos, y volúmenes de aprovechamiento.	6
2 Desembarques de pescado y crustáceos dentro la fauna incidental comercial en las capturas de camarón.	7
3 Desembarques por unidad de esfuerzo en la pesquería de camarón	8
4 Esfuerzo de pesca en la pesquería de camarón.	9
5 Producción de camarón.	10
6 Producción y esfuerzo de pesca en la pesquería de camarón.	11
7 Esfuerzo de pesca y producción en la pesquería de langostino chileno.	12
8 Desembarques de especies pelágicas capturadas en aguas jurisdiccionales.	13
9 Desembarques de especies pelágicas capturadas en aguas internacionales.	13
10 Desembarques de la pesca artesanal marina según categorías estadísticas	

grupos de especies.	14
11 Desembarques de la pesca artesanal marina por comunidad y categorías estadísticas de grupos de especies.	15
12 Desembarques mensuales de la pesca artesanal marina.	18
13 Desembarques mensuales de la pesca artesanal marina por comunidad.	19
14 Valor de la producción de la pesca artesanal marina según categorías estadísticas de grupos de especies.	22
15 Valor de la producción de la pesca artesanal marina por comunidad y categorías estadísticas de grupos de especies.	23
16 Valor mensual de la producción de la pesca artesanal marina.	26
17 Valor mensual de la producción de la pesca artesanal marina por comunidad.	27
18 Volumen y valor de la producción de la pesca artesanal continental en embalses según categorías estadísticas de grupos de especies.	30
19 Volumen y valor de la producción de la pesca artesanal continental en lagos según categorías estadísticas de grupos de especies.	31
20 Volumen y valor de la producción de la pesca artesanal continental en lagunas según categorías estadísticas de grupos de especies.	32
21 Volumen y valor de la producción de la pesca artesanal continental según categorías estadísticas de grupos de especies.	33
22 Volumen y valor de la producción de la pesca artesanal continental por cuerpo de agua.	34
23 Producción de larvas, juveniles y alevines destinados a la repoblación y cultivo.	35
24 Valor de la producción de larvas, juveniles y alevines destinados a la repoblación y cultivo.	35
25 Composición de la producción y rendimiento de la acuicultura marina.	36
26 Composición de la producción de la acuicultura.	37
27 Exportaciones de productos pesqueros.	38
28 Exportaciones de productos pesqueros por país de destino.	39
29 Valor de las exportaciones de productos pesqueros por país de destino.	40
30 Importaciones de productos pesqueros.	41

31 Importaciones de productos pesqueros por país de origen.	42
32 Valor de las importaciones de productos pesqueros por país de origen.	43
33 Resumen de las exportaciones e importaciones de productos pesqueros.	44
34 Resumen de la producción pesquera.	45
35 Proyección del subsector pesquero para el período 2003-2004.	46
36 Volumen de la producción pesquera, 1993-2002.	47
37 Valor de la producción pesquera. 1993-2002.	47

*Figuras:*

1 Desembarques de camarones, camaroncillos y fauna incidental comercial.	48
2 Desembarques y esfuerzo de pesca en la pesquería de camarón.	49
3 Producción de camarones y camaroncillos.	50
4 Desembarques de la pesca artesanal marina.	51
5 Desembarques de la pesca artesanal continental.	52
6 Producción de la acuicultura.	53
7 Composición de las exportaciones e importaciones de productos pesqueros.	54
8 Participación de la producción pesquera y acuícola.	55

*Anexos:*

1 Glosario de términos utilizados	
2 Categorías estadísticas de especies registradas en los desembarques y la acuicultura.	

## INTRODUCCION

En el presente volumen del anuario de las Estadísticas Pesqueras y Acuícolas se presenta información relacionada con el esfuerzo de pesca, volúmenes de desembarque y de producción en planta provenientes de la *pesca industrial*; sobre la *pesca artesanal* se publican los desembarques y su valor en primera venta; también se incluye la información básica de la *acuicultura de aguas interiores y marinas* que contienen las áreas de cultivo, cantidad producida y precio, el *comercio exterior* se publica con el mayor detalle posible tanto para las *exportaciones* como para las *importaciones*, incluyendo el tipo de productos, los países donde se comercializan, los volúmenes y precios

Los datos relacionados con la *Pesca Industrial*, tienen como base los reportes de las empresas que tienen los recursos pesqueros bajo explotación, de manera que la información proporcionada es el reflejo de lo que las mismas reportan a esta entidad, razón por la que se solicita a todos los armadores que hagan llegar a esta Dirección General, los comentarios que de una u otra forma contribuyan al constante mejoramiento de esta publicación.

Hasta finales de septiembre de 2001 se tuvo un sistema de toma de información para la *Pesca Artesanal Marina* que no permitía aplicar análisis confiables y por ende con mucho sesgo, el cual fue modificado utilizando recolección intensiva de datos durante veintidós días mensuales, en lugares seleccionados por su afinidad en las características geográficas y de ocurrencia de especies.

Para la *Pesca Continental o de aguas interiores*, se obtiene información mediante muestreos estratificados en los diferentes centros de desembarque, por medio de los Recolectores de datos.

En lo referente a la *Acuicultura*, la información relacionada con esta actividad es tomada de tres fuentes principales una que es realizada por medio de los Inspectores de Pesca "In Situ", la segunda corresponde a los centros experimentales del estado, donde los responsables de cada uno de ellos, envían los respectivos informes de producción y la tercera a través de los acuicultores de la iniciativa privada.

La información del *Comercio Externo* se obtiene de bases de datos en medios magnéticos, proporcionada por la División de Cuarentena Agropecuaria de la Dirección General de Sanidad Vegetal y Animal DGSVA del Ministerio de Agricultura y Ganadería.

Cualquier aclaración o ayuda que se refiera al contenido técnico de esta publicación, por favor dirigirse a la Unidad de Estadística e Informática del Centro de Desarrollo de la Pesca y la Acuicultura CENDEPESCA, Final Avenida Manuel Gallardo y 13 Calle Poniente, Nueva San Salvador, departamento de La Libertad, El Salvador, por intermedio del correo electrónico: [cendepesca@mag.gob.sv](mailto:cendepesca@mag.gob.sv) o del FAX (503) 228-0074.



## I. PESCA INDUSTRIAL

### Desembarques

Las cifras acumuladas a diciembre de 2002 indican que los desembarques de especies demersales, capturadas con redes de arrastre de fondo y orientadas a la comercialización en fresco, refrigerado o congelado alcanzaron los 4,873,286 kilogramos, superando en 1,406,593 kilogramos los desembarques efectuados para igual período en el año 2001.

Los desembarques de camarón presentan un decremento de 16.45%, el camaroncillo decreció 39.82%, la fauna incidental utilizable incrementó en 99.94%, y el langostino chileno incrementó un 149.81% con relación al año anterior.

La composición de los desembarques de especies demersales para el período señalado fueron los siguientes: camarones 399,645 kilogramos equivalentes al 8.20%; camaroncillos 917,586 kilogramos equivalentes a 18.83%, fauna incidental 400,256 kilogramos equivalentes al 8.21% y langostino chileno 3,155,799 kilogramos equivalentes al 64.76%.

Para los peces pelágicos, los desembarques ascienden a 109,884 kilogramos, de los cuales el 50.28% fueron capturados por flota palangrera en aguas internacionales, estando constituidos por atún 20,844 kilogramos equivalentes al 18.97, tiburón 43,674 kilogramos equivalentes al 39.75%, patudo 7,316 kilogramos equivalentes al 6.66%, pez espada 21,563 kilogramos equivalente al 19.62% y especies afines: dorado, marlín y vela 16,487 kilogramos equivalentes al 15%, cifras que en su conjunto representan el 2.21% de los volúmenes obtenidos por la flota industrial en aguas jurisdiccionales. No se incluye en este análisis las capturas que realizan los buques cerqueros que enarbolan el pabellón nacional y pescan en aguas internacionales.

### Esfuerzo de pesca

El número de empresas dedicadas a la explotación de la **pesquería de camarones** fue de 25, con una flota promedio de 82 embarcaciones con licencia de pesca, de las cuales operaron en promedio 51, realizando 1,207 viajes y 48,138 lances en 10,173 días de pesca. Comparando este año con respecto al recién pasado, se tiene que el número de empresas se mantuvo igual, que la flota operando disminuyó 8.64%, que el número de viajes disminuyó 18.50%, que el número de días y lances de pesca disminuyeron en 26.30% y 28.83% respectivamente.

Existen dos empresas dedicadas parcialmente a la **pesquería de langostino chileno**, con las mismas embarcaciones que destinan para la captura de camarón, las cuales realizaron con 5 embarcaciones, 150 viajes de pesca, 1,784 lances en 262 días de pesca, obteniendo una captura de 3,155,799 kilogramos.

Se destinaron cinco embarcaciones de tres empresas para la captura **de especies pelágicas** por medio de palangres, tres de ellas operan en aguas nacionales, mientras



que las otras dos, fuera de la jurisdicción. La captura en aguas nacionales fue del orden de 54,629 kilogramos, mientras que la realizada en aguas internacionales fue de 55,255 kilogramos, obteniendo una captura total de 109,884 kilogramos.

## **II. PESCA ARTESANAL**

### **Desembarques marinos**

Para el año 2002, las capturas de peces, crustáceos y moluscos realizadas por pescadores artesanales marinos, asociados e independientes, fueron del orden de los 12,007,478 kilogramos, de los cuales 530,381 corresponden a pargo, cantidad que representa el 4.42 % de los desembarques de la pesca artesanal, 826,498 kilogramos de corvina con 6.88 %, 294,951 kilogramos de macarela con 2.46 %, 715,703 kilogramos de bagre con 5.96 %, 907,143 kilogramos de tiburón con 7.55 %, 2,976,016 kilogramos de otros peces de menor valor comercial con 24.78 %, 648,700 kilogramos de camarón con 5.40 %, 4,361,831 kilogramos de otros crustáceos con 36.33 %, y 746,255 kilogramos de moluscos con 6.21 %.

En términos generales, los desembarques presentan un incremento del orden de 138 %, debido a la sustitución del sistema de recolección, organización, procesamiento y análisis de la información, que conlleva a realizar muestreos intensivos de composición de las especies desembarcadas, a relacionar las embarcaciones arribadas con las que pescan comercialmente en cada comunidad, aumentando la confiabilidad de los datos, prediciendo su situación y por ende mejorando la administración de los recursos objeto de explotación.

### **Desembarques continentales**

Al igual que la pesca artesanal marina, esta actividad es realizada por pescadores asociados e independientes, siendo el grado de organización relativamente bajo, lo que ha permitido para fines estadísticos, tomar cifras provenientes de pescadores individuales.

Durante el presente año, se obtuvieron desembarques totales por el orden de 2,663,517 kilogramos, teniendo: 1,168,977 kilogramos para tilapia, 699,005 kilogramos de sardina, 317,900 kilogramos de guapote tigre, 124,946 kilogramos de bagre, 130,656 kilogramos de otros peces, 120,275 kilogramos de mojarra, 72,488 kilogramos de ejote, 18,404 kilogramos de otros crustáceos, 6,878 kilogramos de moluscos y 3,988 kilogramos de camarón.

Comparando las cifras anteriores con las de 2001, se observa que las especies incluidas en el grupo de otros crustáceos presentan un incremento del 44.21 %, de igual forma la tilapia con un 7.18 %, no así las otras especies donde se refleja un decremento de 3.99 a 16.37 %.

### III. ACUICULTURA

#### Acuicultura marina

Para el presente año la producción reportada asciende a 781,582 kilogramos, de los cuales el camarón marino contribuyó con 360,820 kilogramos y otros peces resultantes de su fauna de acompañamiento con 11,370 kilogramos.

También se produjeron 133,410,000 post-larvas de camarón vannamei, destinados en su mayoría para las exportaciones las cuales se complementaron con la importación de 51,264,000 nauplius que se llevaron hasta PL-25.

Comparando la producción de camarón marino cultivado de este año con el recién pasado, se tiene un incremento del 2.79 %, no así para su fauna incidental, donde se refleja un decremento del 5.33 %. La producción de post larvas de camarón marino con relación al mismo período también se incrementó en 19.4 %.

#### Acuicultura continental o de aguas interiores

Durante el presente año se produjeron 450 alevines de guapote tigre y 1,012,630 de tilapia, de los cuales 598,500 se destinaron a la repoblación de cuerpos de agua, 414,130 para engorde y 700,000 juveniles de camarón malayo *Macrobrachium rosenbergii* para engorde, cifras que en su conjunto representan un incremento del 38.2 % para el año 2002.

La producción de carne está constituida por 405,032 kilogramos de tilapia y 4,360 kilogramos de camarón, sumando en total 781,582 kilogramos.

En términos generales para 2002, los volúmenes producidos en acuicultura de aguas interiores presentaron un incremento de 1,179.7 %, con relación al año 2001, dada la implementación de proyectos de cultivos super intensivos de tilapia.

### IV. COMERCIALIZACION

#### Precio en playa

Tomando como base el precio promedio por kilogramo de producto en la primera venta, o sea del pescador al comerciante, en los principales centros de desembarque y cooperativas pesqueras marinas, el camarón ocupó el primer lugar con \$ 8.71 seguido de pargo \$ 1.93, otros crustáceos \$ 1.34, macarela \$ 1.22, corvina \$ 1.20, moluscos \$ 1.19, tiburón \$ 1.13, otros peces \$ 0.86 y bagre \$ 0.68.

Es importante hacer notar que las especies que incrementaron el valor promedio por kilogramo con relación al año anterior, son macarela \$ 0.11 y otros peces \$ 0.04, no así las demás que presentan un decremento del orden de \$ 3.61 para camarón, \$ 1.91 otros crustáceos, \$ 0.61 moluscos, \$ 0.48 tiburón, \$ 0.46 pargo, \$ 0.31, corvina y \$ 0.07 bagre.

En los cuerpos de aguas interiores, el precio promedio de 2002 por kilogramo para el camarón es de \$ 2.88, seguido el de otros crustáceos con \$ 2.05, guapote tigre \$ 1.62, moluscos \$ 1.51, mojarra \$ 1.42, ejote \$ 1.28, bagre \$ 1.07, tilapia \$ 0.96, otros peces \$ 0.78 y sardina \$ 0.49.

### **Exportaciones**

Las exportaciones del sector, correspondientes al período de enero a diciembre de 2002 fueron del orden de 5,295,811 kilogramos con un valor de \$ 20,135,670 incrementando el volumen exportable en 137.8 % y su valor en 10.6 % en relación al año anterior.

Al analizar por separado cada uno de los rubros en orden de importancia, de acuerdo a los volúmenes exportados, se tiene que los camarones participaron con el 23.92 %, cantidad menor que el 81.57 % del año anterior, el pescado participó con el 6.52 %, siendo menor que el 9.11 % del año anterior, el tiburón y derivados participó con el 0.93 % cantidad menor al 4.68 % del año anterior, el atún con 63.68 % cantidad superior al 0.25 % del año anterior, los langostinos con 4.65 % cantidad superior al 2.93 % del año anterior, las langostas con 0.61 % cantidad inferior al 1.11 % del año anterior y otros con 0.18 % cantidad superior al 0.05 % del año anterior.

Los productos que generaron mayores ingresos en divisas fueron los camarones, tiburón y derivados, atunes, pescado y langostinos, los cuales en su conjunto representan el 96.44 % del valor total exportado.

Estados Unidos de América, México y Hong Kong siguen siendo los principales países de destino de nuestros productos al exterior, los cuales concentraron el 80 %, cantidad inferior al 94.38 % del valor correspondiente al año anterior, aunque también se tienen reportadas exportaciones hacia países de Centro América, Asia, Inglaterra, Venezuela y Argelia.

### **Importaciones**

Las importaciones del sector, correspondientes al período de enero a diciembre de 2002 fueron de 6,971,236 kilogramos con un valor de \$ 6,590,276, incrementándose en un 22.27 % en cuanto a volumen se refiere y en 6.84 % su valor en relación al año anterior.

Durante este año, las importaciones de productos pesqueros superaron las exportaciones en 1,675,425 kilogramos; no así su valor, que fue del orden de los \$ 6,590,276.

El valor económico lo constituyen en orden de importancia el alimento para peces y camarones con el 54.22 % del total de los productos pesqueros importados, las conservas se ubican en segundo lugar con el 34.57 %, pescado con el 4.99, otros productos con el 3.31 %, crustáceos y moluscos frescos con 1.97 %, salmón 0.04 %, tiburón y subproductos con el 0.9 %.

## V. PRODUCCIÓN

### Resumen

Durante el año 2002, la producción total del sub sector pesquero alcanzó 17,460,588 kilogramos con un valor de US \$ 33,920,232 o su equivalente en ELS ¢ 296,802,030, la cual se desagrega a continuación:

ACTIVIDAD	VOLUMEN (Kg)	VALOR (\$)
Pesca industrial	2,008,011	13,257,029
Pesca artesanal marina	12,007,478	14,755,381
Pesca artesanal continental	2,663,517	2,546,610
Acuicultura	<u>781,582</u>	<u>3,361,212</u>
Total	17,460,588	33,920,232

Comparando el volumen de la producción de éste año con relación a la de 2001, la pesca industrial presenta en su conjunto un decremento de 16.57 %. La pesca artesanal marina presenta un incremento de 138.03 %. La pesca artesanal continental presenta un decremento de 3.99 %. La acuicultura presenta un incremento de 97.87 %.

En general, la producción pesquera presenta un incremento en volumen del orden de 64.40 %, cifra que se sitúa por encima de la cantidad reportada para el año recién pasado, la cual fue de 8.46 %, de igual forma su valor total para 2002 se incrementó en 19.74 %, no así para el año anterior que disminuyó 0.78 %.

Con relación a los volúmenes de producción, la pesca artesanal marina ocupa el primer lugar con 69 %, siguiéndole la continental con 15 %, la pesca industrial con 12 %, y la acuicultura con el 4 %.

Cuadro 1  
**DESEMBARQUES DE CAMARONES, CAMARONCILLOS  
Y VOLUMENES DE APROVECHAMIENTO (Kg), 2002**

Meses	Camarón						Camaroncillo		
	Blanco	Café	Rojo	Desembarque total	Desecho	Congelado	Desembarque total	Desecho	Congelado
Enero	24,139	2,714	4,983	31,837	1,592	30,245	46,537	2,327	44,210
Febrero	16,821	1,869	10,751	29,442	1,472	27,970	23,513	1,176	22,337
Marzo	14,385	611	9,537	24,533	1,227	23,307	56,457	2,823	53,634
Abril	9,011	909	557	10,478	524	9,954	57,121	2,856	54,265
Mayo	12,669	165	1,921	14,755	738	14,018	76,393	3,820	72,574
Junio	14,246	974	4,206	19,426	971	18,454	143,416	7,171	136,245
Julio	22,077	377	5,680	28,135	1,407	26,728	121,391	6,070	115,322
Agosto	26,998	1,098	11,320	39,417	1,971	37,446	68,405	3,420	64,985
Septiembre	28,201	2,659	17,755	48,615	2,431	46,185	79,965	3,998	75,967
Octubre	43,553	2,766	6,573	52,893	2,645	50,248	145,215	7,261	137,954
Noviembre	34,081	8,281	6,642	49,004	2,450	46,554	71,293	3,565	67,728
Diciembre	31,207	7,111	12,792	51,110	2,556	48,555	27,880	1,394	26,486
<b>TOTAL</b>	<b>277,391</b>	<b>29,535</b>	<b>92,719</b>	<b>399,645</b>	<b>19,982</b>	<b>379,663</b>	<b>917,586</b>	<b>45,879</b>	<b>871,707</b>

FUENTE : Elaborado en CENDEPESCA a partir de información proporcionada por la industria pesquera

Cuadro 2

**DESEMBARQUES DE PESCADO Y CRUSTÁCEOS DENTRO LA FAUNA  
INCIDENTAL COMERCIAL EN LAS CAPTURAS DE CAMARON (Kg), 2002**

Meses	Pescado	Langosta	Calamar	Caracol	Otros Peces y crustáceos <sup>1</sup>	Total
Enero	25,166	902	1,113	162	296	27,640
Febrero	15,000	316	525	174	383	16,396
Marzo	25,735	693	1,049	415	850	28,743
Abril	26,816	393	801	338	1,850	30,199
Mayo	10,590	70	374	162	169	11,366
Junio	20,053	28	590	205	754	21,630
Julio	30,738	160	555	536	383	32,371
Agosto	17,574	89	653	141	125	18,582
Septiembre	42,063	447	826	351	1,421	45,109
Octubre	51,106	286	1,143	817	1,901	55,254
Noviembre	64,689	508	2,227	381	1,308	69,114
Diciembre	39,542	727	2,990	222	371	43,852
<b>TOTAL</b>	<b>369,073</b>	<b>4,620</b>	<b>12,846</b>	<b>3,906</b>	<b>9,810</b>	<b>400,255</b>

FUENTE : Elaborado en CENDEPESCA a partir de información proporcionada por la industria pesquera

<sup>1</sup> Jaibas, bonitos, Jurel

Cuadro 3  
**DESEMBARQUES POR UNIDAD DE ESFUERZO EN  
 LA PESQUERÍA DE CAMARON (Kg), 2002**

Meses	Camarón		Camaroncillo		Peces comerciales y otros crustáceos	
	d/v/b	d/d/b	d/v/b	d/d/b	d/v/b	d/d/b
Enero	306	36	447	53	266	32
Febrero	359	45	287	36	200	25
Marzo	253	30	582	69	296	35
Abril	140	18	762	99	403	52
Mayo	259	33	1,340	170	199	25
Junio	187	22	1,379	164	208	25
Julio	227	26	979	111	261	30
Agosto	390	44	677	77	184	21
Septiembre	423	51	695	85	392	48
Octubre	389	46	1,068	126	406	48
Noviembre	467	54	679	79	658	77
Diciembre	478	54	261	30	410	47
Promedio	323	38	763	92	324	39

FUENTE : Elaborado en CENDEPESCA a partir de información proporcionada por la industria pesquera

d/v/b = Desembarque por viaje por barco (promedio)

d/d/b = Desembarque por día por barco (promedio)



Cuadro 4  
**ESFUERZO DE PESCA EN LA PESQUERIA DE CAMARON, 2002**

Meses	Embarcaciones operando	Viajes de pesca	Días de pesca	Lances	Viajes por barco	Días de pesca por barco	Lances por barco
Enero	53	104	875	4,173	2	17	79
Febrero	50	82	657	3,126	2	13	63
Marzo	51	97	821	3,683	2	16	72
Abril	46	75	579	2,749	2	13	60
Mayo	46	57	449	1,955	1	10	43
Junio	54	104	875	4,071	2	16	75
Julio	57	124	1,094	5,160	2	19	91
Agosto	51	101	886	4,253	2	17	83
Septiembre	52	115	945	4,480	2	18	86
Octubre	53	136	1,151	5,550	3	22	105
Noviembre	52	105	900	4,458	2	17	86
Diciembre	50	107	941	4,480	2	19	90
<i>Promedio</i>	<i>51</i>	<i>101</i>	<i>848</i>	<i>4,012</i>	<i>2</i>	<i>16</i>	<i>78</i>
<b>TOTAL</b>	<b>-</b>	<b>1,207</b>	<b>10,173</b>	<b>48,138</b>	<b>-</b>	<b>-</b>	<b>-</b>

*FUENTE : Elaborado en CENDEPESCA a partir de información proporcionada por la industria pesquera*

Cuadro 5  
**PRODUCCION DE CAMARÓN (kg), 2002**

Meses	Camarón			Camaroncillo	Langosta	Calamar	Caracol	Pescado	Otros
	Blanco	Café	Rojo						
Enero	22,932	2,578	4,734	44,210	902	1,113	162	25,166	296
Febrero	15,980	1,776	10,214	22,337	316	525	174	15,000	383
Marzo	13,666	580	9,060	53,634	693	1,049	415	25,735	850
Abril	8,561	864	529	54,265	393	801	338	26,816	1,850
Mayo	12,036	156	1,825	72,574	70	374	162	10,590	169
Junio	13,534	925	3,995	136,245	28	590	205	20,053	754
Julio	20,973	358	5,396	115,322	160	555	536	30,738	383
Agosto	25,649	1,044	10,754	64,985	89	653	141	17,574	125
Septiembre	26,791	2,526	16,868	75,967	447	826	351	42,063	1,421
Octubre	41,376	2,628	6,244	137,954	286	1,143	817	51,106	1,901
Noviembre	32,377	7,867	6,310	67,728	508	2,227	381	64,689	1,308
Diciembre	29,647	6,756	12,152	26,486	727	2,990	222	39,542	371
<b>TOTAL</b>	<b>263,521</b>	<b>28,059</b>	<b>88,083</b>	<b>871,707</b>	<b>4,620</b>	<b>12,846</b>	<b>3,906</b>	<b>369,073</b>	<b>9,810</b>

FUENTE : Elaborado en CENDEPESCA a partir de información proporcionada por la industria pesquera

Cuadro 6  
**PRODUCCION Y ESFUERZO DE PESCA  
EN LA PESQUERIA DE CAMARON, 2001-2002**

Concepto	Unidad de medida	Periodo		Diferencia	%
		2001	2002		
Camarón	Kilogramo	454,440	379,663	-74777	-16.45
Camaroncillo	"	1,448,611	871,707	-576904	-39.82
<b>Sub-total</b>	<b>Kilogramo</b>	<b>1,903,051</b>	<b>1,251,370</b>	<b>(651,681)</b>	<b>-34.24</b>
Pescado	"	185,080	369,073	183993	99.41
Crustáceos y moluscos	"	15,103	31,183	16080	106.47
<b>TOTAL</b>	<b>Kilogramo</b>	<b>2,103,234</b>	<b>1,651,626</b>	<b>(451,608)</b>	<b>-21.47</b>
Viajes	Número	1,481	1,207	-274	-18.50
Días de pesca	"	13,804	10,173	-3631	-26.30
Lances	"	67,639	48,138	-19501	-28.83
Empresas	"	25	25	0	0.00
Barcos operando	"	81	74	-7	-8.64
Viajes/mes	Promedio	<b>123</b>	<b>101</b>	-22	-17.89
Días de pesca/mes	"	<b>1,150</b>	<b>848</b>	-302	-26.26
Lances/mes	"	<b>5,637</b>	<b>4,012</b>	-1625	-28.83
Empresas/mes	"	27	25	-2	-7.41
Barcos pescando/mes	"	64	51	-13	-20.31
Barcos inactivos /mes	"	27	31	4	14.81
Diesel (gls) barco/mes	"	4,575	4,323	-252	-5.51
Camarón d/v/b	Kilogramo	322	323	1	0.31
Camaroncillo d/v/b	"	1,028	763	-265	-25.78
<b>Total d/v/b</b>	<b>Kilogramo</b>	<b>1,350</b>	<b>1,086</b>	<b>-264</b>	<b>-19.56</b>
Camarón d/d/b	"	35	38	3	8.57
Camaroncillo d/d/b	"	109	92	-17	-15.60
<b>Total d/d/b</b>	<b>Kilogramo</b>	<b>144</b>	<b>130</b>	<b>-14</b>	<b>-9.72</b>
Fauna incidental d/v/b	"	135	324	189	140.00
Fauna incidental d/d/b	"	14	39	25	178.57

FUENTE: Elaborado en CENDEPESCA a partir de información proporcionada por la industria pesquera

d/v/b= desembarque viaje barco (promedio).

d/d/b= desembarque día barco (promedio).

Cuadro 7

**ESFUERZO DE PESCA Y PRODUCCIÓN EN LA PESQUERÍA DE LANGOSTINO CHILENO, 2002**

Concepto	Meses												Total
	Ene	Feb	Mar	Abr	May	Jun	Jul	Ago	Sep	Oct	Nov	Dic	
Barcos pescando	2	3	4	3	4	4	3	3	2	2	3	1	4
Viajes de pesca	9	14	13	10	20	25	12	18	13	9	5	2	150
Días de viaje	29	47	47	31	60	77	42	69	45	28	16	6	497
Días de pesca	17	25	27	15	29	38	22	39	24	14	9	3	262
Número de lances	71	174	149	107	218	259	151	276	184	115	63	17	1,784
Consumo de diesel (gl)	4,530	4,943	8,917	4,510	9,800	13,180	6,000	9,200	6,200	4,668	2,400	1,000	75,348
Captura bruta (kg)	117,210	271,061	208,391	212,933	410,992	485,528	275,281	472,725	336,802	205,288	110,549	49,039	3,155,799

FUENTE: Elaborado en CENDEPESCA a partir de información proporcionada por la industria pesquera

Cuadro 8  
**DESEMBARQUES DE ESPECIES PELAGICAS CAPTURADAS EN AGUAS JURISDICCIONALES (Kg), 2002**  
 (Embarcaciones palangreras)

Especie	Meses												Total
	Ene	Feb	Mar	Abr	May	Jun	Jul	Ago	Sep	Oct	Nov	Dic	
Atún	-	-	-	-	-	-	-	-	-	-	45	-	45
Espada	136	-	204	45	68	295	136	317	136	91	45	136	1,609
Tiburón	2,540	144	8,661	2,872	3,946	5,361	5,896	2,540	4,104	431	3,111	4,068	43,674
Otras especies	522		1,395	184	635	2,824	329	317	630	1,270	295	898	9,299
<b>Total</b>	<b>3,198</b>	<b>144</b>	<b>10,260</b>	<b>3,101</b>	<b>4,649</b>	<b>8,480</b>	<b>6,361</b>	<b>3,174</b>	<b>4,870</b>	<b>1,792</b>	<b>3,496</b>	<b>5,102</b>	<b>54,627</b>

FUENTE: Elaborado en CENDEPESCA a partir de información proporcionada por la industria pesquera

Cuadro 9  
**DESEMBARQUES DE ESPECIES PELAGICAS CAPTURADAS EN AGUAS INTERNACIONALES (Kg), 2002**  
 (Embarcaciones palangreras)

Especie	Meses												Total
	Ene	Feb	Mar	Abr	May	Jun	Jul	Ago	Sep	Oct	Nov	Dic	
Atún	-	59	728	2,236	2,821	-	2,465	2,527	1,699	3,364	3,530	1,370	20,799
Espada	-	-	364	989	730	-	780	889	819	1,304	451	990	7,316
Tiburón	-	-	-	-	2,261	-	4,172	3,785	2,976	1,336	3,543	1,880	19,953
Otras especies	-	855	4,248	2,085	-	-	-	-	-	-	-	-	7,188
<b>Total</b>	<b>0</b>	<b>914</b>	<b>5,340</b>	<b>5,310</b>	<b>5,812</b>	<b>0</b>	<b>7,417</b>	<b>7,201</b>	<b>5,494</b>	<b>6,004</b>	<b>7,524</b>	<b>4,240</b>	<b>55,256</b>

FUENTE: Elaborado en CENDEPESCA a partir de información proporcionada por la industria pesquera

FUENTE: Elaborado en CENDEPESCA a partir de información proporcionada por la industria pesquera

Cuadro 10  
**DESEMBARQUES DE LA PESCA ARTESANAL MARINA**  
**SEGUN CATEGORIAS ESTADISTICAS DE GRUPOS DE ESPECIES (Kg), 2002**

Zona	Bagre	Camarón	Corvina	Crustáceos	Macarela	Moluscos	Otros Peces	Pargo	Tiburón	Total
1	18,067	10,159	42,273	11,193	39,972		369,531	66,406	22,363	579,964
2	18,926	3,496	14,015	26,349	9,521	16,269	215,200	50,636	167,387	521,799
3	50		49	126	213		10,411	69,116	29	79,994
4	376	82	5,026		31,837		119,527	2,331	419	159,598
5	2,050		822	4,644	2,085		23,011	37,435	1,784	71,831
6										
7	52,691	3,864	34,727	8,439	7,564	389	167,005	44,337	40,293	359,309
8	14,493	1,962	22,948		12,038		109,411	12,573		173,425
9	8,737	7,048	31,453	944	1,972	256	29,956	4,039	4,542	88,947
10	34,516	28,699	75,191	278,876	80,372	18,990	609,049	12,210	311,381	1,449,284
11	154,546	16,331	31,420	9,212	10,118	331	104,166	10,996	163,586	500,706
12	37,990	9,986	32,411	351,080		49,888	86,500	40,484		608,339
13	55,714	13,338	21,526	2,979,529	12,295	532,691	220,780	58,199	20,638	3,914,710
14	9,771		29,243	75,515		26,622	58,397	26,462		226,010
15	95,722	7,285	33,048	89,225	17,995	21,695	78,568	20,457	7,576	371,571
16		5,065	7,092	9,107		3,901	108,754	15,392	2,330	151,641
17	6,758	44,537	106,321	454,438	4,035	69,636	192,300	4,143	5,265	887,433
18	38,177	8,646	14,527	705	10,256	512	22,746	11,210	25,144	131,923
19										
20	51,261	408,482	24,525	49,713		5,027	317,942		1,952	858,902
21	120	20,483	2,784				424			23,811
22	15,223	2,286	25,048		17,727		39,891	26,552	69,111	195,838
23	11,083	29,635	30,640	12,736	794		9,612	2,483	355	97,338
24	1,774	3,105	92,982		14,430		57,199	9,666	8,392	187,548
25	7,282	1,368	21,059		987		4,397	198	205	35,496
26	60,116	6,042	77,262		20,364	48	6,528	562	53,892	224,814
27	112	16,186	18,969				1,029		499	36,795
28	20,148	615	31,137		376		13,682	4,494		70,452
<b>Total</b>	<b>715,703</b>	<b>648,700</b>	<b>826,498</b>	<b>4,361,831</b>	<b>294,951</b>	<b>746,255</b>	<b>2,976,016</b>	<b>530,381</b>	<b>907,143</b>	<b>12,007,478</b>

Cuadro 11  
**DESEMBARQUES DE LA PESCA ARTESANAL MARINA**  
**POR COMUNIDAD Y CATEGORIAS ESTADISTICAS DE GRUPOS DE ESPECIES (KG), 2002**

Zona	Comunidad	Bagre	Camarón	Corvina	Crustáceos	Macarela	Moluscos	Otros Peces	Pargo	Tiburón	Total
1	Ahuachapío	948	498	2,228	372	2,104		17,193	3,255	1,178	27,776
	Barra de Santiago	7,132	3,710	16,687	1,745	15,777		128,940	24,408	8,823	207,222
	Bocana El Zapote	2,724	1,416	6,373	1,064	6,026		49,232	9,320	3,369	79,524
	Bola de Monte	1,428	740	3,335	556	3,157		25,787	4,881	1,765	41,649
	El Espino	863	449	2,021	336	1,912		15,629	2,959	1,071	25,240
	El Tamarindo (Ahuachapán)	863	449	2,021	336	1,912		15,629	2,959	1,071	25,240
	Garita Palmera	2,810	2,224	6,575	6,276	6,215		93,674	14,186	3,477	135,437
	Guayapa	432	226	1,011	168	955		7,814	1,479	535	12,620
	Monzón	174	90	405	68	384		3,126	591	216	5,054
	Tacachol	693	357	1,617	272	1,530		12,507	2,368	858	20,202
2	Acajutla	18,926	3,496	14,015	26,349	9,521	16,269	215,200	50,636	167,387	521,799
3	Los Cóbano	50		49	126	213		10,411	69,116	29	79,994
4	Costa Azul	132	27	1,774		11,238		42,188	822	149	56,330
	Metalío	244	55	3,252		20,599		77,339	1,509	270	103,268
5	Barra Ciega	336		135	761	342		3,772	6,137	290	11,773
	Barra Salada	1,008		405	2,284	1,026		11,317	18,411	880	35,331
	Playa Dorada	706		282	1,599	717		7,922	12,887	614	24,727
6	El Tunco										
	El Zunzal										
	Sihuapilapa										
7	La Libertad	52,691	3,864	34,727	8,439	7,564	389	167,005	44,337	40,293	359,309
8	Bocanitas	389	54	614		322		2,920	334		4,633
	El Pimental	3,092	417	4,892		2,568		23,340	2,682		36,991
	El Samaritano	291	41	462		240		2,189	252		3,475
	La Zunganera	1,642	224	2,599		1,364		12,399	1,425		19,653
	Playa El Amatal	481	69	767		400		3,647	420		5,784
	Playa San Diego	870	118	1,376		723		6,565	756		10,408
	San Marcelino	7,728	1,039	12,238		6,421		58,351	6,704		92,481
9	Borda Chele	2,190	410	3,756	8	115		1,928	678	394	9,479
	El Zapote	2,561	1,394	7,217	32	395		5,686	1,048	969	19,302
	San Antonio Los Blancos	3,986	5,244	20,480	904	1,462	256	22,342	2,313	3,179	60,166
10	Cantón El Llano	1,612	296	985	9	1,051		8,763	173	12,508	25,397
	El Chingo	2,009	1,418	4,725	45	5,049		37,284	713	18,475	69,718
	El Escobal	1,906	1,122	3,740	39	3,997		29,777	567	16,904	58,052
	El Llano	1,947	1,239	4,136	39	4,419		32,781	623	17,533	62,717
	El Majahual	1,821	885	2,951	29	3,156		23,775	455	15,646	48,718
	El Porfiado	1,677	475	1,574	15	1,685		13,264	258	13,448	32,396
	Guadalupe La Zorra	2,470	2,716	9,054	77	9,675		70,307	1,333	25,384	121,016
	Isla El Cordoncillo	2,158	1,832	6,101	59	6,522		47,790	909	20,672	86,043
	Isla La Calzada	1,571	176	589	5	631		5,762	123	11,879	20,736



	Puerto La Trojona	1,677	475	1,574	15	1,685		13,264	258	13,448	32,396
	San José La Montaña	2,764	3,544	11,809	100	12,624		91,320	1,730	29,775	153,666
	San Luis La Herradura	12,904	14,521	27,953	278,444	29,878	18,990	234,962	5,068	115,709	738,429
11	El Pichiche	11,279	1,220	2,293	8	740	25	7,603	803	14,321	38,292
	Isla La Colorada	48,508	5,084	9,860	32	3,176	104	32,696	3,450	44,221	147,131
	Isla Montecristo	5,639	611	1,150	4	369	14	3,801	402	9,789	21,779
	Isla Tasajera	66,555	6,974	13,531	9,152	4,356	139	44,863	4,732	61,355	211,657
	La Pita	13,537	1,466	2,750	8	885	29	9,123	965	16,132	44,895
	Los Naranjos	4,514	488	918	4	296	10	3,040	322	8,884	18,476
	Puerto Nuevo	4,514	488	918	4	296	10	3,040	322	8,884	18,476
12	Acoopuerto	221	57	189				506	235		1,208
	Barrio La Aduana	962	251	821				2,190	1,026		5,250
	Barrio La Playa	3,252	854	2,774	26,119		3,711	7,406	3,466		47,582
	Caserío Los Lirios	443	117	380				1,008	475		2,423
	Ceiba Doblada	443	117	380				1,008	475		2,423
	Colonia el Centro	517	138	444	16,134		2,290	1,179	551		21,253
	Colonia El Milagro	370	98	315	4,613		654	842	394		7,286
	Colonia El Tercio	517	138	444				1,179	551		2,829
	Colonia El Vaticano	2,146	561	1,827	15,364		2,185	4,879	2,284		29,246
	Colonia Evangélica	1,404	370	1,197	11,525		1,639	3,196	1,494		20,825
	Colonia Santa Elena	1,552	411	1,325				3,533	1,652		8,473
	Colonia Santa Rosa	1,404	370	1,197				3,196	1,494		7,661
	El Amarillo	1,479	390	1,262				3,364	1,577		8,072
	El Botoncillo	2,586	679	2,204	69,904		9,934	5,890	2,757		93,954
	El Cogollón	1,330	349	1,134				3,030	1,418		7,261
	El Chile	1,552	411	1,325				3,533	1,652		8,473
	El Icaco	2,512	659	2,142	3,076		438	5,722	2,678		17,227
	Gorrionzo	221	57	189				506	235		1,208
	La Ceibita	884	232	757				2,021	944		4,838
	Los Mancornados	517	138	444				1,179	551		2,829
	Puerto Avalos	8,798	2,308	7,497	188,212		26,747	20,026	9,376		262,964
	Puerto Grande	2,367	621	2,016	6,915		982	5,384	2,521		20,806
	Puerto Ramírez	1,847	484	1,577	9,218		1,308	4,209	1,969		20,612
	Urbanización 77	666	176	571				1,514	709		3,636
13	Colonia Brisas del Mar	2,668	147	925	7	591	14	8,897	2,795	946	16,990
	Colonia Las Palmeras	3,559	196	1,237	13	789	19	11,866	3,725	1,263	22,667
	El Retiro	1,187	66	411	4	265	5	3,953	1,243	418	7,552
	Isla Madresal	15,714	864	5,458	21,947	3,485	3,961	52,406	16,460	5,563	125,858
	Puerto El Triunfo	25,173	11,658	10,920	2,957,533	5,523	528,657	118,937	26,214	9,827	3,694,442
	Punta Arena	7,413	407	2,575	25	1,642	35	24,721	7,762	2,621	47,201
14	Corral de Mulas	2,416		7,229	11,012		3,883	14,442	6,544		45,526
	El Jobal	744		2,224				4,445	2,012		9,425
	Isla de Méndez	2,496		7,469	12,060		4,254	14,915	6,758		47,952
	Colonia Paniagua	371		1,114				2,220	1,007		4,712
	Puerto El Flor	1,406		4,212	36,711		12,939	8,411	3,810		67,489
	San Juan del Gozo	2,338		6,995	15,732		5,546	13,964	6,331		50,906

15	Colonia IVU	2,141	147	568	6,270	412	1,522	1,534	444	164	13,202
	Concha Mar y Plata	1,122	75	284		205		768	220	82	2,756
	Isla Los Pajalitos	2,678	188	710	5,573	514	1,355	1,919	552	207	13,696
	Isla Pirrayita	49,536	4,047	20,396	39,039	9,287	9,495	44,410	10,615	3,930	190,755
	Isla Pirrayona	6,190	436	1,706	25,781	1,192	6,271	4,605	1,326	491	47,998
	Puerto Parada	34,055	2,392	9,384	12,562	6,385	3,052	25,332	7,300	2,702	103,164
16	Isla Rancho Viejo		5,065	7,092	9,107		3,901	108,754	15,392	2,330	151,641
17	Arcos del Espino	4,669	39,164	99,003	454,438	2,996	69,636	163,313	3,377	3,237	839,833
	El Majagüe	1,963	5,053	6,884		977		27,084	720	1,906	44,587
	San Luis La Chepona	126	320	434		62		1,903	46	122	3,013
18	El Esterón	9,142	1,177	3,066	64	2,533	34	4,867	2,761	6,206	29,850
	El Icacal	1,407	182	473	14	390	4	748	425	957	4,600
	El Cuco	27,628	7,287	10,988	627	7,333	474	17,131	8,024	17,981	97,473
19	El Maculís										
	Las Tunas										
	Playas Negras										
20	Playa Torola	51,261	408,482	24,525	49,713		5,027	317,942		1,952	858,902
21	Barrio San Carlos	116	18,804	2,552				396			21,868
	Barrio San Carlos (Playa)		112	16							128
	Colonia La Fuerteza	4	784	108				16			912
	Punta Gorda		448	60	ü			8			516
	Punta Gorda (Cutuco)		223	32				4			259
	Punta Gorda (Veralmar)		112	16							128
22	El Tamarindo (La Unión)	15,223	2,286	25,048		17,727		39,891	26,552	69,111	195,838
23	Barrancones	3,102	8,292	8,575	3,565	220		2,690	687	99	27,230
	Cerco de Piedra	638	1,710	1,765	733	45		555	143	20	5,609
	Chiquirín	1,870	5,001	5,170	2,148	135		1,621	425	59	16,429
	El Chapernal	866	2,316	2,395	995	64		749	198	29	7,612
	Hüisquil	2,875	7,681	7,945	3,304	205		2,494	637	94	25,235
	Los Jíotes	1,732	4,635	4,790	1,991	125		1,503	393	54	15,223
24	Isla Conchagüita	1,774	3,105	92,982		14,430		57,199	9,666	8,392	187,548
25	El Jagüey	7,282	1,368	21,059		987		4,397	198	205	35,496
26	Isla Meanguera (C. Salvadorcito)	26,239	2,637	33,720		8,888	21	2,849	245	23,522	98,121
	Isla Meanguera (Ciudad)	33,877	3,405	43,542		11,476	27	3,679	317	30,370	126,693
27	Playitas (La Unión)	40	5,953	6,979				380		184	13,536
	Pueblo viejo	24	3,535	4,142				224		110	8,035
	Punta Jocote	48	6,698	7,848				425		205	15,224
28	Caserío El Cáhuamo	7,204	221	11,129		134		4,890	1,606		25,184
	Caserío La Estufa	5,354	162	8,274		99		3,635	1,193		18,717
	Playitas (Isla Zacatillo)	4,185	128	6,468		79		2,844	936		14,640
	Playona	3,405	104	5,266		64		2,313	759		11,911
<b>Total</b>		<b>715,703</b>	<b>648,700</b>	<b>826,498</b>	<b>4,361,831</b>	<b>294,951</b>	<b>746,255</b>	<b>2,976,016</b>	<b>530,381</b>	<b>907,143</b>	<b>12,007,478</b>

Cuadro 12  
**DESEMBARQUES MENSUALES DE LA PESCA ARTESANAL MARINA (Kg), 2002**

<b>Zona</b>	<b>Ene</b>	<b>Feb</b>	<b>Mar</b>	<b>Abr</b>	<b>May</b>	<b>Jun</b>	<b>Jul</b>	<b>Ago</b>	<b>Sep</b>	<b>Oct</b>	<b>Nov</b>	<b>Dic</b>	<b>Total</b>
1	44,089	40,025	24,153	21,721	39,146	52,748	66,053	55,437	62,008	58,127	58,049	58,408	579,964
2	39,779	37,460	49,954	36,793	24,874	32,261	45,446	61,539	38,405	53,328	50,236	51,724	521,799
3	6,245	8,591	8,397	7,349	5,578	6,206	5,530	8,756	3,355	6,704	6,747	6,536	79,994
4	6,809	6,894	8,874	14,332	15,142	21,042	14,076	19,490	11,260	13,173	13,874	14,632	159,598
5	2,067	6,896	10,363	7,506	4,648	5,232	7,210	3,999	5,235	5,951	6,386	6,338	71,831
6													
7	24,118	11,768	-	19,697	27,953	67,824	50,175	44,570	13,517	30,349	33,381	35,957	359,309
8	22,860	17,767	15,022	9,469	12,079	14,863	12,457	14,182	13,069	14,644	13,729	13,284	173,425
9	10,539	11,336	7,606	1,562	9,355	7,967	4,312	5,661	1,384	10,320	9,788	9,117	88,947
10	115,206	153,038	158,048	119,251	117,208	121,919	129,580	101,991	63,135	124,002	124,545	121,361	1,449,284
11	32,545	42,791	34,937	31,842	36,723	47,993	51,096	40,251	36,709	48,322	48,961	48,536	500,706
12	72,645	61,166	80,568	59,635	28,271	41,802	35,973	41,417	36,057	52,338	49,927	48,540	608,339
13	1,266,276	709,670	464,665	235,940	109,782	83,995	91,572	89,220	75,976	347,795	245,696	194,123	3,914,710
14	22,497	21,601	24,533	16,115	11,099	15,787	20,223	21,425	16,715	19,105	18,621	18,289	226,010
15	72,053	71,010	48,333	11,077	18,622	14,359	17,022	18,622	11,062	34,477	29,851	25,083	371,571
16	11,491	9,756	12,271	9,732	6,597	15,011	14,839	21,293	11,944	12,733	12,835	13,139	151,641
17	331,296	99,418	103,237	38,652	45,736	41,829	10,960	15,759	10,618	84,745	55,229	49,954	887,433
18	11,951	21,444	15,757	7,800	7,263	10,728	8,986	8,073	7,743	11,169	11,062	9,947	131,923
19													
20	41,438	27,046	41,844	21,601	92,456	81,072	141,469	120,012	50,428	76,982	81,606	82,948	858,902
21	1,270	1,402	1,157	704	4,415	4,074	1,928	-	-	2,848	2,955	3,058	23,811
22	15,842	12,275	17,057	16,867	14,880	14,437	15,660	21,901	16,465	16,816	16,456	17,182	195,838
23	4,829	4,373	7,412	4,134	6,165	11,917	11,355	10,186	11,364	8,165	8,509	8,929	97,338
24	14,727	18,822	15,262	19,785	18,882	10,692	14,264	13,270	13,589	16,173	16,245	15,837	187,548
25	1,238	5,119	3,973	3,864	1,638	1,642	6,682	-	-	3,618	3,972	3,750	35,496
26	26,290	26,716	20,966	19,078	14,240	12,803	24,973	15,660	10,206	18,348	18,348	17,186	224,814
27	1,365	1,474	5,816	8,102	2,794	1,870	3,190	-	-	3,759	4,052	4,373	36,795
28	4,867	5,233	6,724	6,760	10,492	9,336	5,096	-	-	7,021	7,324	7,599	70,452
<b>Total</b>	<b>2,204,332</b>	<b>1,433,091</b>	<b>1,186,929</b>	<b>749,368</b>	<b>686,038</b>	<b>749,409</b>	<b>810,127</b>	<b>752,714</b>	<b>520,244</b>	<b>1,081,012</b>	<b>948,384</b>	<b>885,830</b>	<b>12,007,478</b>

Cuadro 13  
DESEMBARQUES MENSUALES DE LA PESCA ARTESANAL MARINA POR COMUNIDAD (kg), 2002

Zona	Comunidad	Ene	Feb	Mar	Abr	May	Jun	Jul	Ago	Sep	Oct	Nov	Dic	Total
1	Ahuachapío	2,321	2,107	1,271	1,142	2,061	2,777	3,477	2,919	2,562	2,377	2,372	2,390	27,776
	Barra de Santiago	17,402	15,800	9,535	8,574	15,452	20,821	26,074	21,883	19,207	17,465	17,433	17,576	207,222
	Bocana El Zapote	6,645	6,033	3,641	3,273	5,901	7,950	9,955	8,355	7,334	6,802	6,791	6,844	79,524
	Bola de Monte	3,481	3,159	1,906	1,713	3,090	4,164	5,215	4,377	3,842	3,562	3,555	3,585	41,649
	El Espino	2,110	1,915	1,155	1,040	1,872	2,524	3,159	2,652	2,328	2,158	2,155	2,172	25,240
	El Tamarindo (Ahuachapán)	2,110	1,915	1,155	1,040	1,872	2,524	3,159	2,652	2,328	2,158	2,155	2,172	25,240
	Garita Palmera	6,856	6,224	3,756	3,378	6,087	8,203	10,272	8,620	20,914	20,366	20,352	20,409	135,437
	Guayapa	1,054	957	577	520	936	1,261	1,581	1,326	1,165	1,079	1,078	1,086	12,620
	Monzón	422	383	232	209	375	504	633	531	466	432	432	435	5,054
	Tacachol	1,688	1,532	925	832	1,500	2,020	2,528	2,122	1,862	1,728	1,726	1,739	20,202
2	Acajutla	39,779	37,460	49,954	36,793	24,874	32,261	45,446	61,539	38,405	53,328	50,236	51,724	521,799
3	Los Cóbano	6,245	8,591	8,397	7,349	5,578	6,206	5,530	8,756	3,355	6,704	6,747	6,536	79,994
4	Costa Azul	2,403	2,433	3,132	5,059	5,345	7,427	4,968	6,879	3,973	4,650	4,897	5,164	56,330
	Metalío	4,406	4,461	5,742	9,273	9,797	13,615	9,108	12,611	7,287	8,523	8,977	9,468	103,268
5	Barra Ciega	339	1,130	1,698	1,230	762	858	1,181	656	858	975	1,047	1,039	11,773
	Barra Salada	1,016	3,393	5,097	3,692	2,286	2,572	3,546	1,967	2,576	2,927	3,141	3,118	35,331
	Playa Dorada	712	2,373	3,568	2,584	1,600	1,802	2,483	1,376	1,801	2,049	2,198	2,181	24,727
6	El Tunco El Zunzal Sihuapilapa													
7	La Libertad	24,118	11,768		19,697	27,953	67,824	50,175	44,570	13,517	30,349	33,381	35,957	359,309
8	Bocanitas	610	473	402	252	322	397	333	380	348	392	368	356	4,633
	El Pimental	4,877	3,790	3,205	2,019	2,578	3,170	2,656	3,024	2,788	3,123	2,928	2,833	36,991
	El Samaritano	457	356	300	190	241	297	250	285	262	294	276	267	3,475
	La Zunganera	2,590	2,014	1,703	1,073	1,369	1,684	1,411	1,608	1,481	1,660	1,555	1,505	19,653
	Playa El Amatal	762	593	500	315	402	496	416	473	437	488	458	444	5,784
	Playa San Diego	1,372	1,066	902	569	725	891	748	852	784	879	823	797	10,408
	San Marcelino	12,192	9,475	8,010	5,051	6,442	7,928	6,643	7,560	6,969	7,808	7,321	7,082	92,481
9	Borda Chele	619	1,892	986	43	550	469	254	332	81	1,495	1,465	1,293	9,479
	El Zapote	2,108	2,862	1,784	144	1,871	1,594	861	1,133	278	2,358	2,254	2,055	19,302
	San Antonio Los Blancos	7,812	6,582	4,836	1,375	6,934	5,904	3,197	4,196	1,025	6,467	6,069	5,769	60,166
10	Cantón El Llano	2,028	2,893	2,954	1,949	1,259	2,246	2,141	1,950	1,212	2,278	2,278	2,209	25,397
	El Chingo	5,436	8,575	8,584	5,942	4,420	5,887	6,048	4,413	2,606	6,004	6,042	5,761	69,718
	El Escobal	4,540	7,078	7,102	4,891	3,588	4,929	5,020	3,765	2,238	5,025	5,051	4,825	58,052
	El Llano	4,897	7,677	7,696	5,312	3,921	5,311	5,432	4,026	2,385	5,415	5,447	5,198	62,717
	El Majahual	3,821	5,883	5,918	4,051	2,921	4,162	4,197	3,247	1,944	4,239	4,259	4,076	48,718
	El Porfiado	2,567	3,790	3,843	2,580	1,758	2,820	2,758	2,341	1,431	2,867	2,872	2,769	32,396
	Guadalupe La Zorra	9,382	15,151	15,102	10,564	8,078	10,102	10,572	7,267	4,221	10,312	10,397	9,868	121,016
	Isla El Cordoncillo	6,692	10,667	10,657	7,413	5,583	7,226	7,489	5,323	3,120	7,377	7,428	7,068	86,043
	Isla La Calzada	1,668	2,295	2,361	1,530	925	1,862	1,730	1,692	1,064	1,889	1,884	1,836	20,736
	Puerto La Trojona	2,567	3,790	3,843	2,580	1,758	2,820	2,758	2,341	1,431	2,867	2,872	2,769	32,396
	San José La Montaña	11,894	19,337	19,250	13,506	10,405	12,785	13,452	9,081	5,248	13,054	13,170	12,484	153,666
	San Luis La Herradura	59,714	65,902	70,738	58,933	72,592	61,769	67,983	56,545	36,235	62,675	62,845	62,498	738,429
11	El Pichiche	2,362	3,116	2,538	2,304	2,662	3,487	4,309	2,635	2,597	4,078	4,120	4,084	38,292
	Isla La Colorada	10,153	13,399	10,916	9,919	11,449	14,991	14,184	11,330	11,168	13,139	13,321	13,162	147,131
	Isla Montecristo	1,181	1,558	1,270	1,153	1,332	1,743	2,811	1,317	1,299	2,698	2,717	2,700	21,779

	Isla Tasajera	14,129	18,485	15,134	13,855	15,953	20,799	19,862	19,697	16,450	18,937	19,248	19,108	211,657
	La Pita	2,832	3,739	3,047	2,767	3,195	4,183	4,906	3,162	3,117	4,630	4,681	4,636	44,895
	Los Naranjos	944	1,247	1,016	922	1,066	1,395	2,512	1,055	1,039	2,420	2,437	2,423	18,476
	Puerto Nuevo	944	1,247	1,016	922	1,066	1,395	2,512	1,055	1,039	2,420	2,437	2,423	18,476
12	Acoopuerto	92	70	113	62	73	121	115	132	105	107	107	111	1,208
	Barrio La Aduana	396	310	489	269	318	523	502	567	461	465	468	482	5,250
	Barrio La Playa	5,579	4,687	6,211	4,555	2,244	3,342	2,898	3,334	2,886	4,098	3,922	3,826	47,582
	Caserío Los Lirios	183	143	226	125	147	241	231	261	213	215	216	222	2,423
	Ceiba Doblada	183	143	226	125	147	241	231	261	213	215	216	222	2,423
	Colonia el Centro	2,831	2,416	3,077	2,395	894	1,254	1,013	1,177	1,070	1,812	1,698	1,616	21,253
	Colonia El Milagro	899	761	993	747	330	479	405	469	411	625	593	574	7,286
	Colonia El Tercio	212	165	264	146	172	282	270	305	249	250	253	261	2,829
	Colonia El Vaticano	3,378	2,831	3,772	2,746	1,396	2,090	1,824	2,096	1,808	2,522	2,418	2,365	29,246
	Colonia Evangélica	2,449	2,057	2,725	2,002	980	1,457	1,263	1,453	1,259	1,794	1,715	1,671	20,825
	Colonia Santa Elena	640	498	791	436	513	843	809	918	743	749	755	778	8,473
	Colonia Santa Rosa	578	449	716	395	464	762	732	829	673	678	682	703	7,661
	El Amarillo	608	475	753	416	488	802	771	873	710	714	720	742	8,072
	El Botoncillo	12,417	10,582	13,505	10,475	3,984	5,619	4,566	5,306	4,794	8,018	7,518	7,170	93,954
	El Cogollón	547	426	677	375	439	723	694	786	637	643	647	667	7,261
	El Chile	640	498	791	436	513	843	809	918	743	749	755	778	8,473
	El Icaco	1,533	1,235	1,817	1,134	968	1,550	1,453	1,650	1,361	1,510	1,498	1,518	17,227
	Gorrionzo	92	70	113	62	73	121	115	132	105	107	107	111	1,208
	La Ceibita	366	284	452	249	293	481	462	524	425	428	431	443	4,838
	Los Mancornados	212	165	264	146	172	282	270	305	249	250	253	261	2,829
	Puerto Avalos	34,182	29,083	37,296	28,718	11,330	16,124	13,249	15,368	13,784	22,473	21,136	20,221	262,964
	Puerto Grande	2,097	1,724	2,410	1,629	1,089	1,701	1,554	1,771	1,484	1,812	1,770	1,765	20,806
	Puerto Ramírez	2,257	1,880	2,548	1,805	1,024	1,559	1,389	1,589	1,354	1,783	1,725	1,699	20,612
	Urbanización 77	274	214	339	187	220	362	348	393	320	321	324	334	3,636
13	Colonia Brisas del Mar	1,158	1,377	1,944	1,446	1,671	1,394	1,256	1,349	1,090	1,414	1,442	1,449	16,990
	Colonia Las Palmeras	1,543	1,836	2,592	1,928	2,228	1,863	1,677	1,800	1,456	1,887	1,924	1,933	22,667
	El Retiro	513	610	864	643	743	621	558	601	483	630	641	645	7,552
	Isla Madresal	15,890	13,090	14,512	9,999	10,362	8,597	7,850	8,381	6,793	10,633	10,046	9,705	125,858
	Puerto El Triunfo	1,243,958	688,933	439,353	217,908	90,137	67,641	76,739	73,340	63,124	329,304	227,638	176,367	3,694,442
	Punta Arena	3,214	3,824	5,400	4,016	4,641	3,879	3,492	3,749	3,030	3,927	4,005	4,024	47,201
14	Corral de Mulas	3,750	3,725	4,499	2,987	2,379	3,557	4,635	4,863	3,646	3,836	3,819	3,830	45,526
	El Jobal	352	432	691	479	569	940	1,265	1,305	907	787	827	871	9,425
	Isla de Méndez	4,035	3,992	4,786	3,176	2,489	3,705	4,821	5,064	3,809	4,042	4,015	4,018	47,952
	Colonia Paniagua	177	216	345	239	285	470	632	652	453	394	414	435	4,712
	Puerto El Flor	9,354	8,561	8,821	5,683	2,833	3,445	4,145	4,548	4,051	5,746	5,331	4,971	67,489
	San Juan del Gozo	4,829	4,675	5,391	3,551	2,544	3,670	4,725	4,993	3,849	4,300	4,215	4,164	50,906
15	Colonia IVU	2,816	2,473	1,593	396	559	573	605	680	485	1,194	1,001	827	13,202
	Concha Mar y Plata	456	511	400	84	167	95	131	127	54	276	245	210	2,756
	Isla Los Pajalitos	2,833	2,568	1,705	414	618	580	633	698	470	1,247	1,055	875	13,696
	Isla Pirrayita	36,537	36,629	24,164	5,488	9,398	7,013	8,437	9,535	5,633	18,321	15,990	13,610	190,755
	Isla Pirrayona	10,557	9,028	5,662	1,444	1,933	2,146	2,194	2,520	1,875	4,237	3,515	2,887	47,998
	Puerto Parada	18,854	19,801	14,809	3,251	5,947	3,952	5,022	5,062	2,545	9,202	8,045	6,674	103,164
16	Isla Rancho Viejo	11,491	9,756	12,271	9,732	6,597	15,011	14,839	21,293	11,944	12,733	12,835	13,139	151,641
17	Arcos del Espino	327,138	94,365	96,379	36,646	39,133	33,741	9,884	15,232	10,233	80,443	50,911	45,728	839,833
	El Majagüe	3,910	4,752	6,449	1,886	6,209	7,605	1,012	496	362	3,995	4,003	3,908	44,587
	San Luis La Chepona	248	301	409	120	394	483	64	31	23	307	315	318	3,013
18	El Esterón	2,393	4,953	3,311	1,753	1,689	2,557	2,157	1,923	1,805	2,517	2,531	2,261	29,850

	El Icacal	368	761	512	271	260	394	331	296	277	390	390	350	4,600
	El Cuco	9,190	15,730	11,934	5,776	5,314	7,777	6,498	5,854	5,661	8,262	8,141	7,336	97,473
19	El Maculís Las Tunas Playas Negras													
20	Playa Torola	41,438	27,046	41,844	21,601	92,456	81,072	141,469	120,012	50,428	76,982	81,606	82,948	858,902
21	Barrio San Carlos	1,165	1,286	1,063	646	4,053	3,741	1,772			2,617	2,715	2,810	21,868
	Barrio San Carlos (Playa)	7	8	6	4	24	22	10			15	16	16	128
	Colonia La Fuerteza	49	54	44	27	169	156	74			109	113	117	912
	Punta Gorda	28	31	25	15	97	89	41			61	63	66	516
	Punta Gorda (Cutuco)	14	15	13	8	48	44	21			31	32	33	259
	Punta Gorda (Veramar)	7	8	6	4	24	22	10			15	16	16	128
22	El Tamarindo (La Unión)	15,842	12,275	17,057	16,867	14,880	14,437	15,660	21,901	16,465	16,816	16,456	17,182	195,838
23	Barrancones	1,352	1,225	2,074	1,158	1,725	3,335	3,177	2,849	3,180	2,281	2,376	2,498	27,230
	Cerco de Piedra	278	252	427	238	355	685	656	587	654	472	491	514	5,609
	Chiquirín	815	737	1,251	699	1,041	2,011	1,915	1,718	1,918	1,380	1,438	1,506	16,429
	El Chapernal	377	342	579	322	482	932	887	797	888	640	667	699	7,612
	Hüisquil	1,253	1,134	1,922	1,071	1,598	3,090	2,945	2,642	2,947	2,114	2,204	2,315	25,235
	Los Jotes	754	683	1,159	646	964	1,864	1,775	1,593	1,777	1,278	1,333	1,397	15,223
24	Isla Conchagüita	14,727	18,822	15,262	19,785	18,882	10,692	14,264	13,270	13,589	16,173	16,245	15,837	187,548
25	El Jagüey	1,238	5,119	3,973	3,864	1,638	1,642	6,682			3,618	3,972	3,750	35,496
26	Isla Meanguera (C. Salvador)	11,474	11,660	9,151	8,327	6,215	5,587	10,899	6,834	4,455	8,009	8,009	7,501	98,121
	Isla Meanguera (Ciudad)	14,816	15,056	11,815	10,751	8,025	7,216	14,074	8,826	5,751	10,339	10,339	9,685	126,693
27	Playitas (La Unión)	502	542	2,139	2,980	1,028	688	1,174			1,383	1,491	1,609	13,536
	Pueblo viejo	298	322	1,270	1,770	610	408	696			821	885	955	8,035
	Punta Jocote	565	610	2,407	3,352	1,156	774	1,320			1,555	1,676	1,809	15,224
28	Caserío El Cáhuamo	1,739	1,870	2,403	2,416	3,752	3,338	1,821			2,510	2,619	2,716	25,184
	Caserío La Estufa	1,293	1,391	1,787	1,796	2,787	2,480	1,354			1,865	1,945	2,019	18,717
	Playitas (Isla Zacatillo)	1,012	1,088	1,397	1,405	2,179	1,940	1,059			1,459	1,522	1,579	14,640
	Playona	823	884	1,137	1,143	1,774	1,578	862			1,187	1,238	1,285	11,911
<b>Total</b>		<b>2,204,332</b>	<b>1,433,091</b>	<b>1,186,929</b>	<b>749,368</b>	<b>686,038</b>	<b>749,409</b>	<b>810,127</b>	<b>752,714</b>	<b>520,244</b>	<b>1,081,012</b>	<b>948,384</b>	<b>885,830</b>	<b>12,007,478</b>

Cuadro 14

**VALOR DE LA PRODUCCION DE LA PESCA ARTESANAL MARINA  
SEGUN CATEGORIAS ESTADISTICAS DE GRUPOS DE ESPECIES (US \$), 2002**

<b>Zona</b>	<b>Bagre</b>	<b>Camarón</b>	<b>Corvina</b>	<b>Crustáceos</b>	<b>Macarela</b>	<b>Moluscos</b>	<b>Otros Peces</b>	<b>Pargo</b>	<b>Tiburón</b>	<b>Total</b>
1	13,054	96,341	62,899	9,618	60,510		219,904	130,714	18,869	611,909
2	12,230	11,637	17,232	93,296	10,610	15,383	186,498	109,866	229,312	686,064
3	86		32	793	255		10,061	152,793	19	164,039
4	199	642	4,260		33,182		67,546	3,967	395	110,191
5	1,123		1,038	27,686	2,108		12,622	80,309	2,230	127,116
6										
7	82,552	47,485	75,361	37,904	18,906	1,102	223,469	184,906	98,712	770,397
8	5,750	22,186	31,915		12,137		56,078	22,080		150,146
9	4,822	90,718	26,596	425	2,018	388	12,518	7,218	5,438	150,141
10	34,750	311,169	118,459	322,140	111,193	27,125	449,215	24,375	509,406	1,907,832
11	67,797	186,057	40,611	12,157	12,089	737	144,544	16,810	137,337	618,139
12	20,432	30,001	24,794	452,889		31,934	94,944	90,589		745,583
13	27,435	68,409	31,851	2,555,382	15,369	287,023	199,124	122,708	20,372	3,327,673
14	5,182		22,487	84,706		18,258	64,753	57,776		253,162
15	43,629	85,642	29,175	77,522	17,139	7,981	55,766	34,247	5,178	356,279
16		60,742	10,147	6,509		1,810	56,871	37,449	1,292	174,820
17	4,012	252,239	38,104	834,274	3,117	95,446	73,287	7,266	2,163	1,309,908
18	19,726	57,006	17,711	2,166	12,052	953	13,596	13,343	25,024	161,577
19										
20	36,069	1,351,070	5,144	14,934		2,459	152,960		3,454	1,566,090
21	60	184,390	4,416				172			189,038
22	7,705	28,039	44,036		18,156		22,034	47,277	53,020	220,267
23	16,488	180,901	40,580	10,776	987		10,221	2,839	711	263,503
24	779	37,889	149,864		13,906		32,055	18,237	8,057	260,787
25	5,016	22,535	24,073		574		4,839	252	162	57,451
26	41,235	96,465	75,212		11,108	42	5,267	719	47,960	278,008
27	116	166,768	25,785				735		422	193,826
28	17,882	4,758	54,844		675		14,413	8,863		101,435
<b>Total</b>	<b>468,129</b>	<b>3,393,089</b>	<b>976,626</b>	<b>4,543,177</b>	<b>356,091</b>	<b>490,641</b>	<b>2,183,492</b>	<b>1,174,603</b>	<b>1,169,533</b>	<b>14,755,381</b>



Cuadro 15

**VALOR DE LA PRODUCCION DE LA PESCA ARTESANAL MARINA  
POR COMUNIDAD Y CATEGORIAS ESTADISTICAS DE GRUPOS DE ESPECIES (US \$), 2002**

<b>Zona</b>	<b>Comunidad</b>	<b>Bagre</b>	<b>Camarón</b>	<b>Corvina</b>	<b>Crustáceos</b>	<b>Macarela</b>	<b>Moluscos</b>	<b>Otros Peces</b>	<b>Pargo</b>	<b>Tiburón</b>	<b>Total</b>
1	Ahuachapío	685	4,972	3,310	95	3,187		11,009	6,820	995	31,073
	Barra de Santiago	5,150	37,271	24,830	5,303	23,883		82,565	51,144	7,453	237,599
	Bocana El Zapote	1,966	14,222	9,483	275	9,126		31,525	19,530	2,850	88,977
	Bola de Monte	1,031	7,447	4,964	144	4,777		16,512	10,230	1,497	46,602
	El Espino	628	4,517	3,009	86	2,893		10,007	6,200	896	28,236
	El Tamarindo (Ahuachapán)	628	4,517	3,009	86	2,893		10,007	6,200	896	28,236
	Garita Palmera	2,029	16,612	9,783	3,498	9,407		43,267	21,294	2,926	108,816
	Guayapa	311	2,268	1,504	45	1,449		5,004	3,101	460	14,142
	Monzón	126	902	600	16	580		2,002	1,235	177	5,638
	Tacachol	500	3,613	2,407	70	2,315		8,006	4,960	719	22,590
2	Acajutla	12,230	11,637	17,232	93,296	10,610	15,383	186,498	109,866	229,312	686,064
3	Los Cóbano	86		32	793	255		10,061	152,793	19	164,039
4	Costa Azul	74	221	1,504		11,712		23,842	1,398	138	38,889
	Metalío	125	421	2,756		21,470		43,704	2,569	257	71,302
5	Barra Ciega	189		168	4,554	346		2,070	13,168	364	20,859
	Barra Salada	550		512	13,624	1,039		6,207	39,501	1,100	62,533
	Playa Dorada	384		358	9,508	723		4,345	27,640	766	43,724
6	El Tunco El Zunzal Sihuapilapa										
7	La Libertad	82,552	47,485	75,361	37,904	18,906	1,102	223,469	184,906	98,712	770,397
8	Bocanitas	153	619	849		322		1,492	586		4,021
	El Pimental	1,228	4,728	6,807		2,591		11,966	4,713		32,033
	El Samaritano	113	486	639		243		1,118	439		3,038
	La Zunganera	652	2,498	3,615		1,375		6,355	2,502		16,997
	Playa El Amatal	191	754	1,066		403		1,871	735		5,020
	Playa San Diego	345	1,316	1,915		729		3,366	1,325		8,996
	San Marcelino	3,068	11,785	17,024		6,474		29,910	11,780		80,041
9	Borda Chele	1,335	5,296	3,961	9	117		902	971	504	13,095
	El Zapote	1,475	18,109	6,482	25	404		2,389	1,741	1,179	31,804
	San Antonio Los Blancos	2,012	67,313	16,153	391	1,497	388	9,227	4,506	3,755	105,242
10	Cantón El Llano	1,646	3,823	1,550	4	1,457		7,228	348	21,387	37,443
	El Chingo	2,021	18,206	7,443	22	6,990		27,246	1,412	30,102	93,442
	El Escobal	1,924	14,386	5,898	20	5,525		21,979	1,136	27,807	78,675
	El Llano	1,960	15,898	6,513	20	6,113		24,088	1,263	28,725	84,580
	El Majahual	1,844	11,376	4,656	12	4,362		17,765	916	25,975	66,906
	El Porfiado	1,707	6,039	2,484	10	2,331		10,389	507	22,768	46,235
	Guadalupe La Zorra	2,456	34,822	14,261	55	13,396		50,427	2,683	40,191	158,291
	Isla El Cordoncillo	2,157	23,458	9,621	28	9,022		34,623	1,821	33,313	114,043
	Isla La Calzada	1,610	2,300	926	4	874		5,122	258	20,474	31,568
	Puerto La Trojona	1,707	6,039	2,484	10	2,331		10,389	507	22,768	46,235
	San José La Montaña	2,735	45,431	18,599	80	17,463		65,178	3,457	46,609	199,552
	San Luis La Herradura	12,983	129,391	44,024	321,875	41,329	27,125	174,781	10,067	189,287	950,862
11	El Pichiche	4,947	13,851	2,965	8	880	54	10,550	1,227	11,997	46,479
	Isla La Colorada	21,280	57,616	12,745	32	3,796	229	45,370	5,275	37,199	183,542

	Isla Montecristo	2,475	7,051	1,483	4	445	31	5,274	614	8,181	25,558
	Isla Tasajera	29,196	79,818	17,487	12,097	5,206	313	62,253	7,238	51,604	265,212
	La Pita	5,937	16,547	3,555	8	1,062	70	12,659	1,474	13,522	54,834
	Los Naranjos	1,981	5,587	1,188	4	350	20	4,219	491	7,417	21,257
	Puerto Nuevo	1,981	5,587	1,188	4	350	20	4,219	491	7,417	21,257
12	Acoopuerto	118	177	145				555	531		1,526
	Barrio La Aduana	514	762	631				2,403	2,292		6,602
	Barrio La Playa	1,751	2,560	2,122	33,695		2,374	8,128	7,754		58,384
	Caserío Los Lirios	240	363	290				1,106	1,056		3,055
	Ceiba Doblada	240	363	290				1,106	1,056		3,055
	Colonia el Centro	276	408	338	20,811		1,467	1,295	1,232		25,827
	Colonia El Milagro	200	295	244	5,946		420	924	881		8,910
	Colonia El Tercio	276	408	338				1,295	1,232		3,549
	Colonia El Vaticano	1,152	1,686	1,404	19,819		1,397	5,356	5,114		35,928
	Colonia Evangélica	756	1,107	917	14,863		1,049	3,509	3,348		25,549
	Colonia Santa Elena	836	1,220	1,013				3,878	3,700		10,647
	Colonia Santa Rosa	756	1,107	917				3,509	3,348		9,637
	El Amarillo	797	1,176	960				3,694	3,524		10,151
	El Botoncillo	1,388	2,042	1,686	90,180		6,359	6,464	6,171		114,290
	El Cogollón	714	1,060	868				3,325	3,170		9,137
	El Chile	836	1,220	1,013				3,878	3,700		10,647
	El Icaco	1,353	1,976	1,639	3,966		279	6,280	5,994		21,487
	Gorrionzo	118	177	145				555	531		1,526
	La Ceibita	475	697	576				2,218	2,115		6,081
	Los Mancornados	276	408	338				1,295	1,232		3,549
	Puerto Avalos	4,734	6,946	5,737	242,796		17,122	21,980	20,976		320,291
	Puerto Grande	1,272	1,869	1,548	8,921		628	5,910	5,640		25,788
	Puerto Ramírez	994	1,455	1,206	11,892		839	4,618	4,407		25,411
	Urbanización 77	360	519	429				1,663	1,585		4,556
13	Colonia Brisas del Mar	1,311	1,302	1,474	10	740	23	8,418	5,901	957	20,136
	Colonia Las Palmeras	1,748	1,740	1,967	13	982	33	11,226	7,869	1,269	26,847
	El Retiro	580	571	656	2	336	10	3,739	2,624	427	8,945
	Isla Madresal	7,721	7,601	8,681	18,826	4,353	2,183	49,588	34,763	5,609	139,325
	Puerto El Triunfo	12,434	53,590	14,978	2,536,505	6,903	284,710	102,762	55,155	9,461	3,076,498
	Punta Arena	3,641	3,605	4,095	26	2,055	64	23,391	16,396	2,649	55,922
14	Corral de Mulas	1,282		5,561	12,352		2,662	16,019	14,287		52,163
	El Jobal	396		1,711				4,924	4,395		11,426
	Isla de Méndez	1,324		5,745	13,529		2,916	16,546	14,756		54,816
	Colonia Paniagua	195		856				2,464	2,200		5,715
	Puerto El Flor	746		3,235	41,178		8,876	9,322	8,319		71,676
	San Juan del Gozo	1,239		5,379	17,647		3,804	15,478	13,819		57,366
15	Colonia IVU	978	1,849	547	5,443	391	562	1,132	741	111	11,754
	Concha Mar y Plata	502	932	275		198		565	376	53	2,901
	Isla Los Pajalitos	1,186	2,308	684	4,836	494	499	1,414	922	144	12,487
	Isla Pirrayita	22,617	45,783	16,998	33,931	8,838	3,491	30,597	17,767	2,689	182,711
	Isla Pirrayona	2,796	5,319	1,641	22,381	1,141	2,305	3,394	2,222	332	41,531
	Puerto Parada	15,550	29,451	9,030	10,931	6,077	1,124	18,664	12,219	1,849	104,895
16	Isla Rancho Viejo		60,742	10,147	6,509		1,810	56,871	37,449	1,292	174,820
17	Arcos del Espino	2,727	185,980	30,956	834,274	2,320	95,446	61,660	5,721	1,340	1,220,424
	El Majagüe	1,207	62,317	6,722		748		10,902	1,451	770	84,117

	San Luis La Chepona	78	3,942	426		49		725	94	53	5,367
18	El Esterón	4,753	11,315	4,151	235	2,968	67	3,005	3,289	6,172	35,955
	El Icacal	731	1,742	636	50	461	13	462	509	951	5,555
	El Cuco	14,242	43,949	12,924	1,881	8,623	873	10,129	9,545	17,901	120,067
19	El Maculís										
	Las Tunas										
	Playas Negras										
20	Playa Torola	36,069	1,351,070	5,144	14,934		2,459	152,960		3,454	1,566,090
21	Barrio San Carlos	56	169,283	4,056				156			173,551
	Barrio San Carlos (Playa)		1,009	24							1,033
	Colonia La Fuerteza	4	7,048	168				8			7,228
	Punta Gorda		4,034	96				4			4,134
	Punta Gorda (Cutuco)		2,007	48				4			2,059
	Punta Gorda (Veramar)		1,009	24							1,033
22	El Tamarindo (La Unión)	7,705	28,039	44,036		18,156		22,034	47,277	53,020	220,267
23	Barrancones	4,612	50,628	11,361	3,014	275		2,861	780	198	73,729
	Cerco de Piedra	949	10,425	2,338	622	59		589	168	40	15,190
	Chiquirín	2,780	30,509	6,845	1,818	165		1,724	483	119	44,443
	El Chapernal	1,288	14,155	3,171	843	78		798	232	58	20,623
	Hüisquil	4,275	46,899	10,518	2,795	255		2,651	721	184	68,298
	Los Jíotes	2,584	28,285	6,347	1,684	155		1,598	455	112	41,220
24	Isla Conchagüita	779	37,889	149,864		13,906		32,055	18,237	8,057	260,787
25	El Jagüey	5,016	22,535	24,073		574		4,839	252	162	57,451
26	Isla Meanguera (C. Salvadorcito)	17,999	42,056	32,838		4,848	18	2,298	316	20,932	121,305
	Isla Meanguera (Ciudad)	23,236	54,409	42,374		6,260	24	2,969	403	27,028	156,703
27	Playitas (La Unión)	44	61,345	9,486				267		157	71,299
	Pueblo viejo	24	36,420	5,631				163		92	42,330
	Punta Jocote	48	69,003	10,668				305		173	80,197
28	Caserío El Cáhuamo	6,394	1,701	19,606		240		5,152	3,169		36,262
	Caserío La Estufa	4,752	1,256	14,573		180		3,829	2,354		26,944
	Playitas (Isla Zacatillo)	3,714	988	11,391		140		2,995	1,843		21,071
	Playona	3,022	813	9,274		115		2,437	1,497		17,158
<b>Total</b>		468,129	3,393,089	976,626	4,543,177	356,091	490,641	2,183,492	1,174,603	1,169,533	14,755,381

Cuadro 16

**VALOR MENSUAL DE LA PRODUCCION DE LA PESCA ARTESANAL MARINA (US \$), 2002**

<b>Zona</b>	<b>Ene</b>	<b>Feb</b>	<b>Mar</b>	<b>Abr</b>	<b>May</b>	<b>Jun</b>	<b>Jul</b>	<b>Ago</b>	<b>Sep</b>	<b>Oct</b>	<b>Nov</b>	<b>Dic</b>	<b>Total</b>
1	36,699	50,760	35,135	32,757	53,735	57,588	68,709	55,565	50,216	55,868	57,423	57,454	<b>611,909</b>
2	64,994	45,906	76,699	48,006	41,250	42,665	52,468	87,303	35,980	65,743	61,814	63,236	<b>686,064</b>
3	13,719	19,077	19,770	15,214	11,912	11,620	10,670	14,809	6,645	13,704	13,741	13,158	<b>164,039</b>
4	4,209	5,437	8,087	9,631	10,123	14,764	9,465	11,519	7,725	9,191	9,760	10,280	<b>110,191</b>
5	3,140	12,694	13,247	15,800	13,262	8,645	12,595	7,856	6,319	10,641	11,472	11,445	<b>127,116</b>
6													
7	31,722	17,601		37,166	61,533	130,751	127,488	104,913	35,553	66,337	75,193	82,140	<b>770,397</b>
8	17,724	14,472	13,764	9,176	11,643	13,610	10,675	12,199	10,207	12,720	12,095	11,861	<b>150,146</b>
9	18,878	16,249	12,350	1,479	19,608	17,824	3,351	11,048	4,934	15,658	14,739	14,023	<b>150,141</b>
10	174,438	213,975	198,491	139,216	179,796	152,077	132,683	147,906	85,071	164,965	163,085	156,129	<b>1,907,832</b>
11	41,780	65,814	40,942	32,423	40,545	44,738	43,467	67,519	64,367	59,481	59,717	57,346	<b>618,139</b>
12	86,253	75,150	96,205	66,044	34,840	48,146	48,220	53,487	47,521	65,692	62,869	61,156	<b>745,583</b>
13	914,598	602,338	405,099	233,380	114,109	83,366	80,018	86,757	79,194	315,692	229,395	183,727	<b>3,327,673</b>
14	22,093	21,830	30,188	19,607	12,639	17,329	22,520	23,519	18,817	21,779	21,577	21,264	<b>253,162</b>
15	47,194	65,837	43,811	10,484	23,954	15,916	27,475	26,212	10,446	31,138	28,969	24,843	<b>356,279</b>
16	18,374	22,075	20,124	13,028	9,165	14,912	8,578	17,367	8,029	14,958	14,504	13,706	<b>174,820</b>
17	599,117	146,613	120,225	45,741	55,289	55,373	20,702	17,231	13,745	109,053	67,160	59,659	<b>1,309,908</b>
18	15,181	21,527	14,062	7,862	8,339	15,651	12,326	12,927	13,116	14,072	13,809	12,705	<b>161,577</b>
19													
20	8,929	5,657	55,320	29,281	195,607	187,430	296,901	238,069	104,544	129,666	156,486	158,200	<b>1,566,090</b>
21	9,482	9,705	8,625	5,929	46,114	41,724	9,581			18,053	19,229	20,596	<b>189,038</b>
22	22,886	16,672	20,653	15,711	16,015	15,905	14,565	23,608	17,137	19,727	18,637	18,751	<b>220,267</b>
23	19,763	14,821	21,720	9,302	15,347	25,152	25,432	35,389	25,642	23,245	23,439	24,251	<b>263,503</b>
24	21,599	22,801	20,151	29,691	27,729	15,663	17,079	16,881	21,568	22,572	22,653	22,400	<b>260,787</b>
25	2,320	5,722	4,317	3,425	2,644	4,751	14,635			6,206	6,868	6,563	<b>57,451</b>
26	43,142	34,113	26,378	13,543	16,013	17,661	31,255	17,414	15,002	21,575	21,575	20,337	<b>278,008</b>
27	7,284	10,407	35,578	38,243	14,913	10,949	12,667			19,551	21,376	22,858	<b>193,826</b>
28	5,809	6,535	8,651	10,250	16,463	14,701	6,820			10,085	10,790	11,331	<b>101,435</b>
<b>Total</b>	<b>2,251,327</b>	<b>1,543,788</b>	<b>1,349,592</b>	<b>892,389</b>	<b>1,052,587</b>	<b>1,078,911</b>	<b>1,120,345</b>	<b>1,089,498</b>	<b>681,778</b>	<b>1,317,372</b>	<b>1,218,375</b>	<b>1,159,419</b>	<b>14,755,381</b>

Cuadro 17

**VALOR MENSUAL DE LA PRODUCCION DE LA PESCA ARTESANAL MARINA POR COMUNIDAD (US \$), 2002**

<b>Zona</b>	<b>Comunidad</b>	<b>Ene</b>	<b>Feb</b>	<b>Mar</b>	<b>Abr</b>	<b>May</b>	<b>Jun</b>	<b>Jul</b>	<b>Ago</b>	<b>Sep</b>	<b>Oct</b>	<b>Nov</b>	<b>Dic</b>	<b>Total</b>
1	Ahuachapio	1,932	2,671	1,850	1,724	2,828	3,030	3,617	2,924	2,418	2,637	2,721	2,721	31,073
	Barra de Santiago	14,487	20,038	13,868	12,931	21,212	22,734	27,122	21,932	18,134	21,300	21,911	21,930	237,599
	Bocana El Zapote	5,532	7,651	5,297	4,938	8,100	8,679	10,356	8,374	6,924	7,551	7,787	7,788	88,977
	Bola de Monte	2,897	4,007	2,774	2,586	4,242	4,546	5,424	4,388	3,627	3,954	4,074	4,083	46,602
	El Espino	1,756	2,427	1,681	1,567	2,571	2,756	3,288	2,659	2,198	2,395	2,471	2,467	28,236
	El Tamarindo (Ahuachapán)	1,756	2,427	1,681	1,567	2,571	2,756	3,288	2,659	2,198	2,395	2,471	2,467	28,236
	Garita Palmera	5,706	7,893	5,463	5,094	8,357	8,955	10,684	8,641	11,419	12,042	12,273	12,289	108,816
	Guayapa	878	1,217	841	784	1,285	1,378	1,644	1,328	1,099	1,206	1,241	1,241	14,142
	Monzón	351	486	335	313	514	550	657	532	440	473	493	494	5,638
	Tacachol	1,404	1,943	1,345	1,253	2,055	2,204	2,629	2,128	1,759	1,915	1,981	1,974	22,590
2	Acajutla	64,994	45,906	76,699	48,006	41,250	42,665	52,468	87,303	35,980	65,743	61,814	63,236	686,064
3	Los Cóbanos	13,719	19,077	19,770	15,214	11,912	11,620	10,670	14,809	6,645	13,704	13,741	13,158	164,039
4	Costa Azul	1,486	1,919	2,855	3,399	3,573	5,211	3,341	4,065	2,726	3,241	3,445	3,628	38,889
	Metalío	2,723	3,518	5,232	6,232	6,550	9,553	6,124	7,454	4,999	5,950	6,315	6,652	71,302
5	Barra Ciega	514	2,082	2,172	2,591	2,175	1,417	2,064	1,288	1,036	1,748	1,890	1,882	20,859
	Barra Salada	1,545	6,242	6,515	7,770	6,522	4,252	6,195	3,864	3,108	5,243	5,646	5,631	62,533
	Playa Dorada	1,081	4,370	4,560	5,439	4,565	2,976	4,336	2,704	2,175	3,650	3,936	3,932	43,724
6	El Tunco El Zunzal Sihuapilapa													
7	La Libertad	31,722	17,601		37,166	61,533	130,751	127,488	104,913	35,553	66,337	75,193	82,140	770,397
8	Bocanitas	473	386	366	243	310	363	284	324	271	345	332	324	4,021
	El Pimental	3,782	3,087	2,937	1,959	2,484	2,903	2,278	2,603	2,177	2,712	2,580	2,531	32,033
	El Samaritano	355	289	275	183	232	273	212	244	203	266	255	251	3,038
	La Zunguera	2,008	1,639	1,560	1,040	1,320	1,542	1,210	1,383	1,157	1,436	1,365	1,337	16,997
	Playa El Amatal	591	483	459	306	389	454	356	407	340	425	408	402	5,020
	Playa San Diego	1,064	869	826	550	698	818	640	732	613	760	719	707	8,996
	San Marcelino	9,451	7,719	7,341	4,895	6,210	7,257	5,695	6,506	5,446	6,776	6,436	6,309	80,041
9	Borda Chele	1,111	2,210	1,230	55	1,152	1,049	197	649	290	1,819	1,756	1,577	13,095
	El Zapote	3,775	3,858	2,715	185	3,921	3,565	669	2,210	987	3,497	3,318	3,104	31,804
	San Antonio Los Blancos	13,992	10,181	8,405	1,239	14,535	13,210	2,485	8,189	3,657	10,342	9,665	9,342	105,242
10	Cantón El Llano	3,726	4,732	4,300	2,490	1,838	2,942	2,503	3,255	1,892	3,356	3,290	3,119	37,443
	El Chingo	8,760	11,933	11,044	7,350	6,566	7,751	5,890	6,449	3,847	8,190	8,072	7,590	93,442
	El Escobal	7,434	10,037	9,271	6,071	5,322	6,485	4,999	5,608	3,331	6,908	6,801	6,408	78,675
	El Llano	7,965	10,796	9,980	6,581	5,821	6,991	5,357	5,945	3,539	7,417	7,309	6,879	84,580
	El Majahual	6,374	8,521	7,851	5,048	4,327	5,472	4,286	4,937	2,920	5,901	5,806	5,463	66,906
	El Porfiado	4,522	5,870	5,366	3,257	2,585	3,702	3,038	3,759	2,201	4,100	4,027	3,808	46,235
	Guadalupe La Zorra	14,587	20,270	18,852	12,978	12,040	13,316	9,814	10,148	6,109	13,797	13,619	12,761	158,291
	Isla El Cordoncillo	10,614	14,585	13,529	9,140	8,308	9,521	7,139	7,627	4,567	9,962	9,823	9,228	114,043
	Isla La Calzada	3,197	3,974	3,592	1,979	1,342	2,437	2,146	2,919	1,686	2,851	2,788	2,657	31,568
	Puerto La Trojona	4,522	5,870	5,366	3,257	2,585	3,702	3,038	3,759	2,201	4,100	4,027	3,808	46,235
	San José La Montaña	18,296	25,577	23,821	16,559	15,523	16,858	12,310	12,502	7,550	17,359	17,141	16,056	199,552
	San Luis La Herradura	84,441	91,810	85,519	64,506	113,539	72,900	72,163	80,998	45,228	81,024	80,382	78,352	950,862
11	El Pichiche	3,020	4,789	2,972	2,343	2,936	3,246	3,643	4,546	4,594	4,839	4,863	4,688	46,479
	Isla La Colorada	12,989	20,595	12,775	10,079	12,630	13,951	12,082	19,550	19,758	16,597	16,650	15,886	183,542
	Isla Montecristo	1,510	2,396	1,485	1,173	1,470	1,621	2,364	2,273	2,298	3,016	3,021	2,931	25,558
	Isla Tasajera	18,219	28,455	17,768	14,140	17,635	19,432	17,005	32,055	28,530	24,249	24,362	23,362	265,212

	La Pita	3,624	5,747	3,564	2,812	3,524	3,892	4,153	5,457	5,513	5,568	5,597	5,383	54,834
	Los Naranjos	1,209	1,916	1,189	938	1,175	1,298	2,110	1,819	1,837	2,606	2,612	2,548	21,257
	Puerto Nuevo	1,209	1,916	1,189	938	1,175	1,298	2,110	1,819	1,837	2,606	2,612	2,548	21,257
12	Acoopuerto	102	83	172	76	81	126	147	162	155	139	140	143	1,526
	Barrio La Aduana	439	358	749	324	352	547	634	707	671	599	604	618	6,602
	Barrio La Playa	6,611	5,750	7,490	5,056	2,748	3,825	3,866	4,293	3,832	5,147	4,944	4,822	58,384
	Caserío Los Lirios	203	165	345	149	163	254	292	327	309	280	280	288	3,055
	Ceiba Doblada	203	165	345	149	163	254	292	327	309	280	280	288	3,055
	Colonia el Centro	3,401	2,998	3,464	2,620	1,150	1,511	1,405	1,555	1,326	2,256	2,118	2,023	25,827
	Colonia El Milagro	1,073	939	1,163	824	410	558	548	608	534	784	747	722	8,910
	Colonia El Tercio	236	193	403	175	189	295	342	382	361	319	322	332	3,549
	Colonia El Vaticano	3,995	3,467	4,585	3,053	1,701	2,382	2,428	2,695	2,416	3,171	3,050	2,985	35,928
	Colonia Evangélica	2,903	2,525	3,279	2,221	1,201	1,670	1,687	1,871	1,671	2,253	2,161	2,107	25,549
	Colonia Santa Elena	709	576	1,210	524	569	886	1,025	1,142	1,083	958	970	995	10,647
	Colonia Santa Rosa	642	522	1,093	474	515	801	928	1,034	982	869	878	899	9,637
	El Amarillo	676	548	1,151	499	542	843	977	1,088	1,032	918	928	949	10,151
	El Botoncillo	14,900	13,113	15,280	11,471	5,111	6,747	6,314	6,985	5,987	9,997	9,399	8,986	114,290
	El Cogollón	609	493	1,036	449	487	759	879	980	929	828	833	855	9,137
	El Chile	709	576	1,210	524	569	886	1,025	1,142	1,083	958	970	995	10,647
	El Icaco	1,752	1,468	2,540	1,313	1,104	1,666	1,862	2,074	1,938	1,923	1,916	1,931	21,487
	Gorriorzo	102	83	172	76	81	126	147	162	155	139	140	143	1,526
	La Ceibita	405	329	691	299	326	506	586	653	620	548	553	565	6,081
	Los Mancomados	236	193	403	175	189	295	342	382	361	319	322	332	3,549
	Puerto Avalos	40,951	35,988	42,563	31,501	14,438	19,210	18,210	20,153	17,395	28,052	26,464	25,366	320,291
	Puerto Grande	2,438	2,081	3,154	1,846	1,280	1,870	2,017	2,244	2,066	2,298	2,253	2,241	25,788
	Puerto Ramírez	2,654	2,289	3,189	2,021	1,227	1,749	1,828	2,031	1,842	2,249	2,184	2,148	25,411
	Urbanización 77	304	248	518	225	244	380	439	490	464	408	413	423	4,556
13	Colonia Brisas del Mar	1,485	1,671	2,772	1,660	1,818	1,493	1,351	1,582	1,159	1,698	1,726	1,721	20,136
	Colonia Las Palmeras	1,982	2,225	3,695	2,213	2,422	1,994	1,801	2,109	1,545	2,263	2,301	2,297	26,847
	El Retiro	660	742	1,231	738	808	664	600	702	514	755	766	765	8,945
	Isla Madresal	15,186	13,960	18,784	11,187	11,218	9,152	8,296	9,692	7,195	11,994	11,512	11,149	139,325
	Puerto El Triunfo	891,157	579,103	370,920	212,971	92,795	65,910	64,215	68,278	65,563	294,266	208,298	163,022	3,076,498
	Punta Arena	4,128	4,637	7,697	4,611	5,048	4,153	3,755	4,394	3,218	4,716	4,792	4,773	55,922
14	Corral de Mulas	3,906	3,985	5,975	3,617	2,741	3,963	5,175	5,297	4,044	4,457	4,501	4,502	52,163
	El Jobal	513	602	1,179	567	673	1,077	1,419	1,400	976	961	1,009	1,050	11,426
	Isla de Méndez	4,173	4,242	6,305	3,846	2,866	4,122	5,380	5,519	4,232	4,687	4,724	4,720	54,816
	Colonia Paniagua	256	300	590	284	337	539	708	700	488	481	508	524	5,715
	Puerto El Flor	8,434	7,910	9,373	6,978	3,116	3,582	4,573	5,137	4,761	6,265	5,935	5,612	71,676
	San Juan del Gozo	4,811	4,791	6,766	4,315	2,906	4,046	5,265	5,466	4,316	4,928	4,900	4,856	57,366
15	Colonia IVU	1,869	2,000	1,527	370	659	606	799	731	402	1,050	939	802	11,754
	Concha Mar y Plata	293	536	344	82	227	114	250	245	73	260	250	227	2,901
	Isla Los Pajalitos	1,874	2,163	1,607	386	749	621	892	827	410	1,101	1,000	857	12,487
	Isla Pirrayita	23,869	34,561	21,765	5,204	12,195	7,822	13,915	13,371	5,165	16,377	15,311	13,156	182,711
	Isla Pirrayona	7,037	7,032	5,512	1,328	2,205	2,237	2,729	2,461	1,494	3,637	3,172	2,687	41,531
	Puerto Parada	12,252	19,545	13,056	3,114	7,919	4,516	8,890	8,577	2,902	8,713	8,297	7,114	104,895
16	Isla Rancho Viejo	18,374	22,075	20,124	13,028	9,165	14,912	8,578	17,367	8,029	14,958	14,504	13,706	174,820
17	Arcos del Espino	590,147	132,667	107,245	41,331	47,906	44,776	16,313	15,139	11,847	101,147	59,370	52,536	1,220,424
	El Majagüe	8,434	13,112	12,207	4,147	6,942	9,963	4,127	1,967	1,784	7,429	7,319	6,686	84,117
	San Luis La Chepona	536	834	773	263	441	634	262	125	114	477	471	437	5,367
18	El Esterón	3,256	4,830	2,703	1,677	1,826	3,702	2,878	3,080	2,998	3,112	3,079	2,814	35,955
	El Icacal	501	744	416	258	280	570	444	475	461	488	475	443	5,555

	El Cuco	11,424	15,953	10,943	5,927	6,233	11,379	9,004	9,372	9,657	10,472	10,255	9,448	120,067
19	El Maculís Las Tunas Playas Negras													
20	Playa Torola	8,929	5,657	55,320	29,281	195,607	187,430	296,901	238,069	104,544	129,666	156,486	158,200	1,566,090
21	Barrio San Carlos	8,704	8,910	7,918	5,443	42,334	38,304	8,796			16,578	17,653	18,911	173,551
	Barrio San Carlos (Playa)	52	53	47	32	252	228	52			98	108	111	1,033
	Colonia La Fuerteza	363	371	330	227	1,764	1,596	367			689	734	787	7,228
	Punta Gorda	207	212	189	130	1,008	912	209			394	418	455	4,134
	Punta Gorda (Cutuco)	104	106	94	65	504	456	105			196	208	221	2,059
	Punta Gorda (Veralmar)	52	53	47	32	252	228	52			98	108	111	1,033
22	El Tamarindo (La Unión)	22,886	16,672	20,653	15,711	16,015	15,905	14,565	23,608	17,137	19,727	18,637	18,751	220,267
23	Barrancones	5,530	4,149	6,078	2,605	4,294	7,039	7,117	9,903	7,175	6,499	6,555	6,785	73,729
	Cerco de Piedra	1,138	854	1,251	535	885	1,450	1,464	2,039	1,477	1,344	1,354	1,399	15,190
	Chiquirín	3,334	2,499	3,665	1,568	2,590	4,244	4,291	5,971	4,327	3,921	3,949	4,084	44,443
	El Chapernal	1,545	1,158	1,699	727	1,200	1,965	1,989	2,767	2,006	1,827	1,838	1,902	20,623
	Hüisquil	5,124	3,843	5,632	2,411	3,979	6,520	6,594	9,176	6,648	6,016	6,070	6,285	68,298
	Los Jíotes	3,092	2,318	3,395	1,456	2,399	3,934	3,977	5,533	4,009	3,638	3,673	3,796	41,220
24	Isla Conchagüita	21,599	22,801	20,151	29,691	27,729	15,663	17,079	16,881	21,568	22,572	22,653	22,400	260,787
25	El Jagüey	2,320	5,722	4,317	3,425	2,644	4,751	14,635			6,206	6,868	6,563	57,451
26	Isla Meanguera (C. Salvador)	18,828	14,888	11,512	5,911	6,989	7,708	13,641	7,601	6,547	9,402	9,402	8,876	121,305
	Isla Meanguera (Ciudad)	24,314	19,225	14,866	7,632	9,024	9,953	17,614	9,813	8,455	12,173	12,173	11,461	156,703
27	Playitas (La Unión)	2,679	3,828	13,086	14,066	5,485	4,027	4,659			7,190	7,866	8,413	71,299
	Pueblo viejo	1,591	2,273	7,770	8,353	3,257	2,392	2,766			4,269	4,666	4,993	42,330
	Punta Jocote	3,014	4,306	14,722	15,824	6,171	4,530	5,242			8,092	8,844	9,452	80,197
28	Caserío El Cahuamo	2,077	2,336	3,094	3,664	5,885	5,255	2,438			3,609	3,856	4,048	36,262
	Caserío La Estufa	1,543	1,736	2,298	2,723	4,374	3,906	1,812			2,679	2,864	3,009	26,944
	Playitas (Isla Zacatillo)	1,207	1,358	1,797	2,130	3,420	3,054	1,417			2,090	2,243	2,355	21,071
	Playona	982	1,105	1,462	1,733	2,784	2,486	1,153			1,707	1,827	1,919	17,158
<b>Total</b>		<b>2,251,327</b>	<b>1,543,788</b>	<b>1,349,592</b>	<b>892,389</b>	<b>1,052,587</b>	<b>1,078,911</b>	<b>1,120,345</b>	<b>1,089,498</b>	<b>681,778</b>	<b>1,317,372</b>	<b>1,218,375</b>	<b>1,159,419</b>	<b>14,755,381</b>

Cuadro 18

**VOLUMEN Y VALOR DE LA PESCA ARTESANAL CONTINENTAL  
EN EMBALSES SEGÚN CATEGORÍAS ESTADÍSTICAS DE GRUPOS DE ESPECIES (Kg y \$), 2002**

**CERRON GRANDE**

Especies	Enero		Febrero		Marzo		Abril		Mayo		Junio		Julio		Agosto		Septiembre		Octubre		Noviembre		Diciembre		Total	
	Vol.	Valor	Vol.	Valor	Vol.	Valor	Vol.	Valor	Vol.	Valor	Vol.	Valor	Vol.	Valor	Vol.	Valor	Vol.	Valor	Vol.	Valor	Vol.	Valor	Vol.	Valor	Vol.	Valor
Guapote tigre	13,296	20,256	13,819	20,136	22,649	32,951	14,664	23,362	16,647	23,039	13,225	19,921	5,690	7,517	7,750	11,877	2,850	4,319	2,677	4,271	2,149	3,237	2,909	4,116	118,325	175,002
Mojarra	3,605	5,451	3,747	6,857	5,659	7,864	3,977	5,294	4,514	5,688	3,586	4,590	1,543	2,373	2,102	3,215	773	1,227	726	1,069	583	881	789	1,262	31,604	45,774
Tilapia	94,579	75,015	97,512	70,432	147,044	105,368	102,257	59,017	103,376	70,650	94,184	80,622	51,916	38,744	54,472	42,582	35,984	48,157	35,013	28,771	32,055	30,809	36,322	51,515	884,714	701,680
Ejote	715	997	743	1,033	1,218	1,681	788	1,272	895	1,107	711	828	306	344	417	496	153	183	144	181	116	151	156	212	6,362	8,484
Bagre	8,986	12,528	9,339	7,450	15,307	21,132	9,911	15,993	11,250	13,912	8,938	10,409	3,845	4,320	5,238	6,237	1,926	2,298	1,809	2,278	1,452	1,743	1,966	1,978	79,967	100,278
Sardina	67,629	30,453	70,289	30,124	111,757	45,469	74,592	31,797	84,674	33,289	67,271	27,062	28,942	11,378	39,421	15,228	14,495	6,610	13,614	5,197	10,932	5,147	14,801	5,853	598,417	247,607
Otros peces	7,112	3,841	7,392	4,748	12,115	8,602	7,844	5,569	8,905	5,017	7,074	3,042	3,044	1,248	4,146	1,451	1,524	427	1,432	401	1,150	402	1,556	623	63,294	35,370
Otros crustáceos	245	497	255	516	417	889	270	567	307	638	244	500	105	213	143	290	53	106	49	100	40	80	54	109	2,182	4,505
Camarón	0	0	0	0	0	0	0	0	0	0	0	0	0	0	0	0	0	0	0	0	0	0	0	0	0	0
Caracol	487	731	503	760	760	957	527	842	585	913	485	747	266	426	226	373	183	281	178	271	163	249	185	278	4,548	6,826
Total	196,654	149,769	203,599	142,056	316,926	224,913	214,830	143,713	231,153	154,253	195,718	147,721	95,657	66,563	113,915	81,749	57,941	63,608	55,642	42,538	48,640	42,699	58,738	65,946	1,789,413	1,325,526

**15 DE SEPTIEMBRE**

Especies	Enero		Febrero		Marzo		Abril		Mayo		Junio		Julio		Agosto		Septiembre		Octubre		Noviembre		Diciembre		Total	
	Vol.	Valor	Vol.	Valor	Vol.	Valor	Vol.	Valor	Vol.	Valor	Vol.	Valor	Vol.	Valor	Vol.	Valor	Vol.	Valor	Vol.	Valor	Vol.	Valor	Vol.	Valor	Vol.	Valor
Guapote tigre	695	1,209	1,093	1,914	921	1,621	1,065	1,874	785	1,311	1,291	2,144	892	1,427	2,430	4,034	1,729	2,939	2,194	3,862	3,302	5,838	2,689	4598	19,085	32,768
Mojarra	1,351	2,221	2,127	3,219	1,792	2,724	2,072	3,644	1,527	2,687	2,513	4,428	1,735	1,747	4,728	4,004	3,363	4,240	4,269	5,386	6,425	11,322	5,231	5482	37,131	51,102
Tilapia	1,332	2,241	2,096	3,704	1,766	2,418	2,042	3,600	1,505	2,660	2,476	4,369	1,710	1,721	4,659	3,653	3,315	4,182	4,207	5,303	6,331	11,165	5,155	7076	36,593	52,092
Ejote	0	0	0	0	0	0	0	0	0	0	0	0	0	0	0	0	0	0	0	0	0	0	0	0	0	0
Bagre	683	599	1,075	914	906	683	1,047	786	772	525	1,270	796	877	552	2,390	1,625	1,700	1,139	2,158	1,511	3,248	2,446	2,644	1983	18,772	13,559
Sardina	1,141	1,153	1,796	1,804	1,513	1,528	1,749	2,204	1,289	1,302	2,121	1,605	1,464	1,230	3,991	3,472	2,839	2,527	3,603	3,171	5,423	5,467	4,416	4460	31,344	29,920
Otros peces	1,443	1,467	2,271	2,097	1,913	1,836	2,211	2,211	1,630	1,630	2,682	2,722	1,852	1,685	4,909	4,713	3,590	3,447	4,556	4,374	6,858	6,920	5,583	5583	39,497	38,685
Otros crustáceos	113	229	178	360	150	319	173	363	127	265	210	430	145	294	395	800	281	569	356	723	536	1,087	437	885	3,100	6,324
Camarón	5	14	8	23	7	20	8	24	6	17	9	26	6	17	17	48	12	34	16	46	24	68	19	54	137	392
Caracol	250	375	306	462	228	287	153	244	180	281	302	465	120	192	175	289	200	307	189	287	102	156	125	188	2,330	3,534
Total	7,013	9,508	10,950	14,497	9,196	11,436	10,520	14,950	7,821	10,678	12,874	16,985	8,801	8,865	23,694	22,638	17,029	19,384	21,548	24,663	32,249	44,469	26,299	30,309	187,989	228,376

**5 DE NOVIEMBRE**

Especies	Enero		Febrero		Marzo		Abril		Mayo		Junio		Julio		Agosto		Septiembre		Octubre		Noviembre		Diciembre		Total	
	Vol.	Valor	Vol.	Valor	Vol.	Valor	Vol.	Valor	Vol.	Valor	Vol.	Valor	Vol.	Valor	Vol.	Valor	Vol.	Valor	Vol.	Valor	Vol.	Valor	Vol.	Valor	Vol.	Valor
Guapote tigre	4,571	7,954	2,628	4,598	1,642	2,890	3,921	6,900	3,260	5,445	3,005	4,988	1,772	2,836	2,465	4,092	2,122	3,607	1,823	3,208	1,450	2,564	1,513	2,587	30,172	51,670
Mojarra	1,861	3,059	1,070	1,619	668	1,016	1,596	2,807	1,327	2,336	1,223	2,156	722	726	1,004	850	864	1,089	742	936	590	1,040	616	646	12,284	18,281
Tilapia	15,919	26,781	9,150	16,166	5,717	7,828	13,653	24,076	11,354	20,074	10,464	18,465	6,172	6,214	8,585	6,731	7,388	9,322	6,348	8,002	5,050	8,905	5,269	7,232	105,069	159,795
Ejote	283	395	163	226	102	140	243	392	202	250	186	217	110	123	153	182	131	157	113	142	90	117	94	127	1,869	2,469
Bagre	3,215	2,818	1,848	1,570	1,155	871	2,757	2,068	2,293	1,559	2,113	1,323	1,246	785	1,734	1,179	1,492	1,000	1,282	897	1,020	768	1,064	798	21,217	15,636
Sardina	5,183	5,236	2,979	2,992	1,861	1,880	4,445	5,600	3,696	3,733	3,407	2,577	2,009	1,688	2,795	2,432	2,405	2,141	2,067	1,819	1,644	1,657	1,715	1,732	34,205	33,487
Otros peces	876	891	503	465	315	302	751	751	625	625	576	584	340	309	472	453	406	390	349	335	278	280	290	290	5,781	5,678
Otros crustáceos	533	1,080	306	621	191	408	457	960	380	791	350	718	207	419	287	583	247	501	213	431	169	343	176	358	3,517	7,212
Camarón	0	0	0	0	0	0	0	0	0	0	0	0	0	0	0	0	0	0	0	0	0	0	0	0	0	0
Caracol	0	0	0	0	0	0	0	0	0	0	0	0	0	0	0	0	0	0	0	0	0	0	0	0	0	0
Total	32,441	48,214	18,647	28,257	11,651	15,335	27,823	43,554	23,137	34,813	21,324	31,028	12,578	13,100	17,495	16,502	15,055	18,207	12,937	15,770	10,291	15,674	10,737	13,770	214,114	294,226



Cuadro 19

**VOLUMEN Y VALOR DE LA PESCA ARTESANAL CONTINENTAL  
EN LAGOS SEGÚN CATEGORÍAS ESTADÍSTICAS DE GRUPOS DE ESPECIES (Kg y \$), 2002**

**GÜJA**

Especies	Enero		Febrero		Marzo		Abril		Mayo		Junio		Julio		Agosto		Septiembre		Octubre		Noviembre		Diciembre		Total	
	Vol.	Valor	Vol.	Valor	Vol.	Valor	Vol.	Valor	Vol.	Valor	Vol.	Valor	Vol.	Valor	Vol.	Valor	Vol.	Valor	Vol.	Valor	Vol.	Valor	Vol.	Valor	Vol.	Valor
Guapote tigre	1,189	2,068	1,348	2,358	1,337	2,354	1,459	2,568	1,437	2,243	1,351	2,400	1,188	1,900	1,227	2,037	1,929	3,279	1,693	2,980	1,759	3,110	1,910	3,266	17,827	30,564
Mojarra	44	72	50	75	50	75	54	95	53	88	50	94	44	44	45	38	71	90	63	79	65	115	71	74	660	941
Tilapia	1,939	3,262	2,199	3,885	2,182	2,987	2,380	4,198	2,345	3,890	2,205	4,146	1,938	1,951	2,003	1,570	3,147	3,971	2,762	3,482	2,870	5,061	3,116	4,277	29,086	42,681
Ejote	0	0	0	0	0	0	0	0	0	0	0	0	0	0	0	0	0	0	0	0	0	0	0	0	0	0
Bagre	4	4	5	4	5	3	5	4	5	3	5	3	4	3	4	3	7	4	6	4	6	4	6	5	60	44
Sardina	0	0	0	0	0	0	0	0	0	0	0	0	0	0	0	0	0	0	0	0	0	0	0	0	0	0
Otros peces	3	3	3	3	3	3	3	3	3	3	3	3	3	3	3	3	5	4	4	4	4	4	5	5	43	42
Otro crustáceos	0	0	0	0	0	0	0	0	0	0	0	0	0	0	0	0	0	0	0	0	0	0	0	0	0	0
Camarón	0	0	0	0	0	0	0	0	0	0	0	0	0	0	0	0	0	0	0	0	0	0	0	0	0	0
Caracol	0	0	0	0	0	0	0	0	0	0	0	0	0	0	0	0	0	0	0	0	0	0	0	0	0	0
<b>Total</b>	<b>3,179</b>	<b>5,409</b>	<b>3,605</b>	<b>6,325</b>	<b>3,577</b>	<b>5,422</b>	<b>3,901</b>	<b>6,868</b>	<b>3,843</b>	<b>6,227</b>	<b>3,614</b>	<b>6,646</b>	<b>3,177</b>	<b>3,901</b>	<b>3,282</b>	<b>3,651</b>	<b>5,159</b>	<b>7,348</b>	<b>4,528</b>	<b>6,549</b>	<b>4,704</b>	<b>8,294</b>	<b>5,108</b>	<b>7,627</b>	<b>47,676</b>	<b>74,272</b>

**ILOPANGO**

Especies	Enero		Febrero		Marzo		Abril		Mayo		Junio		Julio		Agosto		Septiembre		Octubre		Noviembre		Diciembre		Total	
	Vol.	Valor	Vol.	Valor	Vol.	Valor	Vol.	Valor	Vol.	Valor	Vol.	Valor	Vol.	Valor	Vol.	Valor	Vol.	Valor	Vol.	Valor	Vol.	Valor	Vol.	Valor	Vol.	Valor
Guapote tigre	2,312	4,024	1,262	2,209	1,700	2,992	1,845	3,247	3,008	5,023	3,455	5,735	2,583	4,132	2,982	4,950	2,509	4,265	2,764	4,865	2,258	3,991	1,078	1,843	27,755	47,275
Mojarra	600	986	328	496	441	670	479	842	781	1,374	897	1,580	670	675	774	655	651	821	717	905	586	1,033	280	293	7,203	10,330
Tilapia	52	88	28	50	38	53	42	73	68	120	78	138	58	59	67	53	57	71	62	79	51	90	24	33	626	906
Ejote	4,255	5,933	2,322	3,227	3,127	4,318	3,395	5,479	5,534	6,843	6,356	7,402	4,752	5,339	5,486	6,534	4,616	5,507	5,087	6,406	4,154	5,412	1,983	2,685	51,068	65,085
Bagre	4	3	2	2	3	2	3	2	3	5	6	3	4	3	5	3	4	3	4	3	4	3	2	1	44	32
Sardina	0	0	0	0	0	0	0	0	0	0	0	0	0	0	0	0	0	0	0	0	0	0	0	0	0	0
Otros peces	128	130	70	64	94	90	102	102	166	166	191	194	143	130	165	158	139	133	153	147	125	126	60	60	1,534	1,500
Otros crustáceos	115	233	63	127	84	180	92	192	149	311	171	352	128	260	148	300	125	252	137	278	112	227	53	108	1,378	2,820
Camarón	0	0	0	0	0	0	0	0	0	0	0	0	0	0	0	0	0	0	0	0	0	0	0	0	0	0
Caracol	0	0	0	0	0	0	0	0	0	0	0	0	0	0	0	0	0	0	0	0	0	0	0	0	0	0
<b>Total</b>	<b>7,466</b>	<b>11,397</b>	<b>4,075</b>	<b>6,175</b>	<b>5,487</b>	<b>8,305</b>	<b>5,958</b>	<b>9,937</b>	<b>9,711</b>	<b>13,840</b>	<b>11,154</b>	<b>15,404</b>	<b>8,338</b>	<b>10,598</b>	<b>9,627</b>	<b>12,653</b>	<b>8,101</b>	<b>11,052</b>	<b>8,924</b>	<b>12,683</b>	<b>7,290</b>	<b>10,882</b>	<b>3,480</b>	<b>5,023</b>	<b>89,608</b>	<b>127,948</b>

**COATEPEQUE**

Especies	Enero		Febrero		Marzo		Abril		Mayo		Junio		Julio		Agosto		Septiembre		Octubre		Noviembre		Diciembre		Total	
	Vol.	Valor	Vol.	Valor	Vol.	Valor	Vol.	Valor	Vol.	Valor	Vol.	Valor	Vol.	Valor	Vol.	Valor	Vol.	Valor	Vol.	Valor	Vol.	Valor	Vol.	Valor	Vol.	Valor
Guapote tigre	904	1,573	1,343	2,350	2,457	4,325	1,042	1,833	1,258	2,100	1,579	2,621	1,450	2,320	2,609	4,331	1,948	3,311	2,940	5,175	2,564	4,533	2,727	4,663	22,821	39,136
Mojarra	681	1,118	1,011	1,529	1,849	2,811	784	1,379	946	1,666	1,188	2,094	1,091	1,099	1,964	1,663	1,466	1,848	2,213	2,792	1,930	3,401	2,052	2,151	17,175	23,551
Tilapia	251	422	373	659	682	934	289	510	349	617	438	774	402	405	724	568	541	682	816	1,029	712	1,255	757	1,039	6,336	8,895
Ejote	523	729	776	1,079	1,420	1,961	602	971	727	899	913	1,063	838	941	1,508	1,796	1,126	1,343	1,699	2,140	1,482	1,931	1,576	2,134	13,189	16,987
Bagre	0	0	0	0	0	0	0	0	0	0	0	0	0	0	0	0	0	0	0	0	0	0	0	0	0	0
Sardina	0	0	0	0	0	0	0	0	0	0	0	0	0	0	0	0	0	0	0	0	0	0	0	0	0	0
Otros peces	0	0	0	0	0	0	0	0	0	0	0	0	0	0	0	0	0	0	0	0	0	0	0	0	0	0
Otros crustáceos	326	661	484	982	886	1,887	376	789	453	943	569	1,167	523	1,060	941	1,907	702	1,424	1,060	2,149	924	1,874	983	1,993	8,228	16,836
Camarón	0	0	0	0	0	0	0	0	0	0	0	0	0	0	0	0	0	0	0	0	0	0	0	0	0	0
Caracol	0	0	0	0	0	0	0	0	0	0	0	0	0	0	0	0	0	0	0	0	0	0	0	0	0	0
<b>Total</b>	<b>2,685</b>	<b>4,503</b>	<b>3,987</b>	<b>6,599</b>	<b>7,294</b>	<b>11,918</b>	<b>3,093</b>	<b>5,482</b>	<b>3,733</b>	<b>6,225</b>	<b>4,687</b>	<b>7,719</b>	<b>4,304</b>	<b>5,825</b>	<b>7,746</b>	<b>10,265</b>	<b>5,783</b>	<b>8,608</b>	<b>8,728</b>	<b>13,285</b>	<b>7,612</b>	<b>12,994</b>	<b>8,095</b>	<b>11,980</b>	<b>67,749</b>	<b>105,405</b>

Cuadro 20

**VOLUMEN Y VALOR DE LA PESCA ARTESANAL CONTINENTAL  
EN LAGUNAS SEGÚN CATEGORÍAS ESTADÍSTICAS DE GRUPOS DE ESPECIES (Kg y \$), 2002**

**OLOMEGA**

Especies	Enero		Febrero		Marzo		Abril		Mayo		Junio		Julio		Agosto		Septiembre		Octubre		Noviembre		Diciembre		Total	
	Vol.	Valor	Vol.	Valor	Vol.	Valor	Vol.	Valor	Vol.	Valor	Vol.	Valor	Vol.	Valor	Vol.	Valor	Vol.	Valor	Vol.	Valor	Vol.	Valor	Vol.	Valor	Vol.	Valor
Guapote tigre	2,891	5,030	2,886	5,051	187	330	4,860	8,554	4,792	8,002	437	725	5,594	8,951	1,849	3,069	1,128	1,917	664	1,168	455	804	1,475	2,522	27,218	46,124
Mojarra	0	0	0	0	0	0	0	0	0	0	0	0	0	0	0	0	0	0	0	0	0	0	0	0	0	0
Tilapia	596	1,003	595	1,052	39	53	1,003	1,768	988	1,747	90	159	1,154	1,162	381	299	233	294	137	173	94	165	304	418	5,614	8,292
Ejote	0	0	0	0	0	0	0	0	0	0	0	0	0	0	0	0	0	0	0	0	0	0	0	0	0	0
Bagre	350	307	349	297	23	17	588	441	580	394	53	33	677	427	224	152	137	91	80	56	55	41	179	134	3,295	2,392
Sardina	1,015	1,025	1,013	1,017	66	66	1,706	2,149	1,682	1,698	153	116	1,963	1,649	649	564	396	352	233	205	160	161	518	523	9,551	9,526
Otros peces	3	3	3	3	0	0	6	6	5	5	0	1	6	6	2	2	1	1	1	1	1	1	2	2	31	30
Otros crustáceos	0	0	0	0	0	0	0	0	0	0	0	0	0	0	0	0	0	0	0	0	0	0	0	0	0	0
Camarón	0	0	0	0	0	0	0	0	0	0	0	0	0	0	0	0	0	0	0	0	0	0	0	0	0	0
Caracol	0	0	0	0	0	0	0	0	0	0	0	0	0	0	0	0	0	0	0	0	0	0	0	0	0	0
<b>Total</b>	<b>4,855</b>	<b>7,368</b>	<b>4,846</b>	<b>7,420</b>	<b>315</b>	<b>466</b>	<b>8,163</b>	<b>12,918</b>	<b>8,047</b>	<b>11,846</b>	<b>733</b>	<b>1,034</b>	<b>9,394</b>	<b>12,195</b>	<b>3,105</b>	<b>4,086</b>	<b>1,895</b>	<b>2,655</b>	<b>1,115</b>	<b>1,603</b>	<b>765</b>	<b>1,172</b>	<b>2,478</b>	<b>3,599</b>	<b>45,709</b>	<b>66,364</b>

**EL JOCOTAL**

Especies	Enero		Febrero		Marzo		Abril		Mayo		Junio		Julio		Agosto		Septiembre		Octubre		Noviembre		Diciembre		Total	
	Vol.	Valor	Vol.	Valor	Vol.	Valor	Vol.	Valor	Vol.	Valor	Vol.	Valor	Vol.	Valor	Vol.	Valor	Vol.	Valor	Vol.	Valor	Vol.	Valor	Vol.	Valor	Vol.	Valor
Guapote tigre	616	1,071	644	1,127	1,328	2,337	1,719	3,025	2,344	3,914	2,179	3,617	1,020	1,632	1,083	1,797	1,043	1,773	2,131	3,751	1,491	2,635	1,113	1,903	16,709	28,583
Mojarra	474	779	496	750	1,023	1,555	1,324	2,329	1,805	3,178	1,678	2,958	786	791	834	706	803	1,013	1,642	2,072	1,148	2,023	857	899	12,871	19,052
Tilapia	1,242	2,089	1,299	2,294	2,678	3,667	3,467	6,113	4,727	8,358	4,394	7,754	2,057	2,071	2,184	1,712	2,103	2,654	4,299	5,419	3,006	5,302	2,245	3,081	33,702	50,519
Ejote	0	0	0	0	0	0	0	0	0	0	0	0	0	0	0	0	0	0	0	0	0	0	0	0	0	0
Bagre	28	25	29	25	60	46	78	59	107	72	99	62	46	29	49	33	47	32	97	68	68	51	51	38	759	539
Sardina	234	236	244	245	504	509	652	822	889	898	827	625	387	325	411	357	396	352	809	712	565	570	422	426	6,339	6,078
Otros peces	351	357	367	339	757	727	980	980	1,337	1,337	1,243	1,261	582	529	618	593	595	571	1,216	1,167	850	858	635	635	9,530	9,355
Otros crustáceos	0	0	0	0	0	0	0	0	0	0	0	0	0	0	0	0	0	0	0	0	0	0	0	0	0	0
Camarón	142	405	148	423	306	873	396	1,178	540	1,567	502	1,457	235	670	250	712	240	690	491	1,401	344	980	257	731	3,853	11,086
Caracol	0	0	0	0	0	0	0	0	0	0	0	0	0	0	0	0	0	0	0	0	0	0	0	0	0	0
<b>Total</b>	<b>3,087</b>	<b>4,962</b>	<b>3,227</b>	<b>5,203</b>	<b>6,656</b>	<b>9,714</b>	<b>8,616</b>	<b>14,506</b>	<b>11,749</b>	<b>19,324</b>	<b>10,922</b>	<b>17,734</b>	<b>5,113</b>	<b>6,047</b>	<b>5,429</b>	<b>5,910</b>	<b>5,227</b>	<b>7,085</b>	<b>10,685</b>	<b>14,590</b>	<b>7,472</b>	<b>12,419</b>	<b>5,580</b>	<b>7,713</b>	<b>83,763</b>	<b>125,208</b>

**METAPAN**

Especies	Enero		Febrero		Marzo		Abril		Mayo		Junio		Julio		Agosto		Septiembre		Octubre		Noviembre		Diciembre		Total	
	Vol.	Valor	Vol.	Valor	Vol.	Valor	Vol.	Valor	Vol.	Valor	Vol.	Valor	Vol.	Valor	Vol.	Valor	Vol.	Valor	Vol.	Valor	Vol.	Valor	Vol.	Valor	Vol.	Valor
Guapote tigre	3,358	5,843	4,718	8,257	4,371	7,693	4,293	6,378	3,624	7,169	2,189	3,634	2,054	3,287	2,412	4,004	2,547	4,330	3,125	5,500	3,443	6,088	1,851	3,164	37,986	65,347
Mojarra	119	196	167	253	155	236	152	226	128	268	78	137	73	73	86	72	90	114	111	140	122	215	66	69	1,347	1,998
Tilapia	5,944	10,000	8,352	14,756	7,738	10,594	7,599	11,312	6,415	13,434	3,875	6,838	3,637	3,662	4,269	3,347	4,509	5,689	5,531	6,973	6,095	10,748	3,276	4,496	67,239	101,849
Ejote	0	0	0	0	0	0	0	0	0	0	0	0	0	0	0	0	0	0	0	0	0	0	0	0	0	0
Bagre	73	64	103	88	96	72	94	59	79	64	48	30	45	28	53	36	56	37	68	48	75	57	40	30	831	614
Sardina	1,693	1,710	2,378	2,389	2,204	2,226	2,164	2,302	1,827	2,186	1,104	835	1,036	870	1,216	1,058	1,284	1,143	1,575	1,386	1,736	1,750	933	942	19,148	18,796
Otros peces	968	984	1,360	1,256	1,260	1,210	1,237	1,045	1,045	1,237	631	640	592	539	695	667	734	705	901	865	992	1,002	533	533	10,949	10,683
Otros crustáceos	0	0	0	0	0	0	0	0	0	0	0	0	0	0	0	0	0	0	0	0	0	0	0	0	0	0
Camarón	0	0	0	0	0	0	0	0	0	0	0	0	0	0	0	0	0	0	0	0	0	0	0	0	0	0
Caracol	0	0	0	0	0	0	0	0	0	0	0	0	0	0	0	0	0	0	0	0	0	0	0	0	0	0
<b>Total</b>	<b>12,155</b>	<b>18,797</b>	<b>17,078</b>	<b>26,999</b>	<b>15,824</b>	<b>22,031</b>	<b>15,539</b>	<b>21,322</b>	<b>13,118</b>	<b>24,358</b>	<b>7,925</b>	<b>12,114</b>	<b>7,437</b>	<b>8,459</b>	<b>8,731</b>	<b>9,184</b>	<b>9,220</b>	<b>12,018</b>	<b>11,311</b>	<b>14,912</b>	<b>12,463</b>	<b>19,860</b>	<b>6,699</b>	<b>9,234</b>	<b>137,500</b>	<b>199,287</b>

Cuadro 21

## VOLUMEN Y VALOR DE LA PRODUCCION DE LA PESCA ARTESANAL CONTINENTAL SEGÚN CATEGORIAS ESTADISTICAS DE GRUPOS DE ESPECIES (Kg y \$), 2002

Especies	Enero		Febrero		Marzo		Abril		Mayo		Junio		Julio		Agosto		Septiembre		Octubre		Noviembre		Diciembre		Total	
	Vol.	Valor	Vol.	Valor	Vol.	Valor	Vol.	Valor	Vol.	Valor	Vol.	Valor	Vol.	Valor	Vol.	Valor	Vol.	Valor	Vol.	Valor	Vol.	Valor	Vol.	Valor	Vol.	Valor
Guapote tigre	29,832	49,028	29,741	47,999	36,593	57,492	34,198	57,742	37,823	58,404	28,711	45,628	22,243	34,002	24,807	40,192	17,804	29,740	20,012	34,781	18,871	32,801	17,265	28,666	317,900	516,475
Mojarra	8,736	13,883	8,996	14,799	11,637	16,951	10,414	16,616	11,106	17,290	11,213	18,031	6,663	7,529	11,535	11,204	8,082	10,441	10,483	13,379	11,449	20,031	9,961	10,875	120,275	171,029
Tilapia	121,855	120,900	121,604	112,998	167,884	133,901	131,547	110,668	132,311	121,808	118,205	123,009	69,043	55,989	77,344	60,514	57,276	75,022	59,176	59,230	56,264	73,500	56,468	79,167	1,168,977	1,126,706
Ejote	5,776	8,053	4,004	5,565	5,867	8,100	5,028	8,114	7,358	9,098	8,166	9,510	6,006	6,747	7,564	9,007	6,026	7,190	7,043	8,870	5,841	7,610	3,809	5,158	72,488	93,022
Bagre	13,343	16,348	12,751	10,350	17,553	22,826	14,469	19,411	15,105	16,533	12,531	12,659	6,745	6,147	9,696	9,269	5,368	4,604	5,504	4,865	5,928	5,113	5,953	4,967	124,946	133,092
Sardina	76,893	39,812	78,699	38,572	117,904	51,678	84,970	44,874	94,394	43,106	74,882	32,820	35,801	17,140	48,482	23,111	21,815	13,124	21,901	12,489	20,460	14,751	22,804	13,936	699,005	345,413
Otros peces	10,883	7,676	11,969	8,975	16,457	12,770	12,943	10,668	13,908	10,021	12,400	8,447	6,561	4,448	11,009	8,040	6,994	5,678	8,611	7,293	10,257	9,593	8,664	7,730	130,656	101,339
Otros crustáceos	1,332	2,700	1,285	2,606	1,729	3,682	1,367	2,871	1,417	2,947	1,545	3,166	1,107	2,245	1,914	3,880	1,407	2,853	1,816	3,681	1,782	3,612	1,703	3,453	18,404	37,696
Camarón	147	419	156	446	313	893	404	1,201	546	1,585	511	1,483	241	687	267	760	252	725	507	1,446	368	1,048	276	786	3,988	11,479
Caracol	737	1,106	809	1,222	988	1,244	680	1,086	765	1,193	787	1,212	386	618	401	662	383	588	367	558	265	405	310	465	6,878	10,359
<b>TOTAL</b>	<b>269,534</b>	<b>259,925</b>	<b>270,014</b>	<b>243,532</b>	<b>376,925</b>	<b>309,537</b>	<b>296,020</b>	<b>273,251</b>	<b>314,733</b>	<b>281,985</b>	<b>268,951</b>	<b>255,965</b>	<b>154,796</b>	<b>135,552</b>	<b>193,019</b>	<b>166,638</b>	<b>125,407</b>	<b>149,963</b>	<b>135,420</b>	<b>146,592</b>	<b>131,485</b>	<b>168,464</b>	<b>127,213</b>	<b>155,203</b>	<b>2,663,517</b>	<b>2,546,610</b>

Cuadro 22

**VOLUMEN Y VALOR DE LA PRODUCCION DE LA PESCA  
ARTESANAL CONTINENTAL POR CUERPO DE AGUA, 2002**

Cuerpo de agua	Volumen, Kg	Valor, \$	Valor, ¢
<u>Embalses:</u>			
Cerrón Grande	1,789,413	1,325,526	11,598,353
15 de Septiembre	187,989	228,376	1,998,290
5 de Noviembre	214,114	294,226	2,574,478
<b>Total:</b>	<b>2,191,516</b>	<b>1,848,128</b>	<b>16,171,120</b>
<u>Lagos:</u>			
Guija	47,676	74,271	649,871
Ilopango	89,607	127,948	1,119,545
Coatepeque	67,748	105,405	922,294
<b>Total:</b>	<b>205,031</b>	<b>307,624</b>	<b>2,691,710</b>
<u>Lagunas:</u>			
Olomega	45,709	66,364	580,685
Jocotal	83,762	125,207	1,095,561
Metapán	137,499	199,287	1,743,761
<b>Total:</b>	<b>266,970</b>	<b>390,858</b>	<b>3,420,008</b>
<b>Total general:</b>	<b>2,663,517</b>	<b>2,546,610</b>	<b>22,282,838</b>

Fuente: Elaborado en CENDEPESCA a partir de entrevistas realizadas a pescadores artesanales continentales.

Cuadro 23

**PRODUCCION DE LARVAS, JUVENILES Y ALEVINES DESTINADOS A LA REPOBLACION Y CULTIVO, 2002**

Producción en viveros/criaderos		Número de larvas, juveniles y alevines		
Especies		Ambiente controlado	Ambiente natural	Total
Nombre local	Nombre científico			
Tilapia, buta, mojarra blanca, pulula	Oreochromis niloticus	414,130	598,500	1,012,630
Guapote tigre, caruco	Cichlasoma managuense	450	0	450
Mojarra negra, mojarra nativa	Cichlasoma guija	0	0	0
Camarón gigante	Machrobrachium rosenbergii	700,000	0	700,000
Camarón blanco	Penaeus vannamei	133,410,000	0	133,410,000
Camarón azul	Penaeus stylirostris	0	0	0
<b>Total</b>		<b>134,524,580</b>	<b>598,500</b>	<b>135,123,080</b>

FUENTE: Elaborado en CENDEPESCA a partir de información de Centros Experimentales y granjas privadas

Cuadro 24

**VALOR DE LA PRODUCCION DE LARVAS, JUVENILES Y ALEVINES DESTINADOS A LA REPOBLACION Y CULTIVO, 2002**

Producción en viveros/criaderos		Valor de las larvas, juveniles y alevines \$		
Especies		Ambiente controlado	Ambiente natural	Total
Nombre local	Nombre científico			
Tilapia, buta, mojarra blanca, pulula	Oreochromis niloticus	14,039	20,289	34,328
Guapote tigre, caruco	Cichlasoma managuense	15		15
Mojarra negra, mojarra nativa	Cichlasoma guija	0		0
Camarón gigante	Machrobrachium rosenbergii	28,000		28,000
Camarón blanco	Penaeus vannamei	1,200,690		1,200,690
Camarón azul	Penaeus stylirostris	0		0
<b>Total</b>		<b>1,242,744</b>	<b>20,289</b>	<b>1,263,033</b>

FUENTE: Elaborado en CENDEPESCA a partir de información de Centros Experimentales y granjas privadas

Cuadro 25

**COMPOSICION DE LA PRODUCCION Y RENDIMIENTO DE LA ACUICULTURA MARINA, 2002**

Producción (Kg)					Rendimiento (Kg/Ha/año)				
Camarón			Pescado		Camarón			Pescado	
Extensiva		Tecnificada	Extensiva		Extensiva		Tecnificada	Extensiva	
Permanente	Eventual		Permanente	Eventual	Permanente	Eventual		Permanente	Eventual
76,500	8,500	275,820	10,500	870	175	55	700	25	12

FUENTE: Elaborado en CENDEPESCA a partir de información de Centros Experimentales y granjas privadas

Cuadro 26

**COMPOSICION DE LA PRODUCCION DE LA ACUICULTURA, 2002**

<b>Especies</b>	<b>Volumen, Kg</b>	<b>Valor, \$</b>
<i>Marinas</i>		
Camarón blanco	360,820	1,177,717
Otros peces	11,370	10,395
<b>Subtotal</b>	<b>372,190</b>	<b>1,188,113</b>
<i>Aguas interiores</i>		
Tilapia, buta, mojarra blanca, pulula	405,032	863,297
Guapote tigre, caruco	0	0
Mojarra negra, mojarra nativa	0	0
Camarón gigante	4,360	46,769
<b>Subtotal</b>	<b>409,392</b>	<b>910,066</b>
<i>Repoblación y cultivo, semilla</i>		
Tilapia, buta, mojarra blanca, pulula		34,328
Guapote tigre, caruco		15
Mojarra negra, mojarra nativa		0
Camarón gigante (rosenbergii)		28,000
Camarón blanco (vannamei)		1,200,690
<b>Subtotal</b>		<b>1,263,033</b>
<b>Total</b>	<b>781,582</b>	<b>3,361,212</b>

Cuadro 27  
**EXPORTACIONES DE PRODUCTOS PESQUEROS, 2002**

Concepto	Volumen, Kg	Valor, \$	Valor, ¢
Aleta de tiburón	18,033	2,862,216	25,044,390
Atún fresco	3,346,062	2,964,864	25,942,560
Cabrilla fresca	136	600	5,250
Camarón congelado	1,101,120	7,723,761	67,582,909
Camarón marino, nauplius (miles)	33,240	12,744	111,510
Camarón marino, post larvas (miles)	10,170	32,061	280,534
Camarón pulverizado	4,045	60,000	525,000
Camaroncillo fresco	121,404	459,148	4,017,545
Camaroncillo seco salado	40,370	594,616	5,202,890
Caracol congelado	8,182	68,400	598,500
Cartílago de tiburón	16,515	69,050	604,188
Corvina fresca	5,175	34,415	301,131
Langosta congelada	32,466	595,059	5,206,766
Langostino congelado	246,502	2,103,394	18,404,698
Pargo fresco	48,699	782,222	6,844,443
Pescado congelado	2,224	10,217	89,399
Pescado fresco	109,296	534,245	4,674,644
Pescado seco salado	67,210	488,980	4,278,575
Pez espada fresco	34,537	67,492	590,555
Piel de tiburón	6,367	241,857	2,116,249
Salmón en conserva	379	750	6,563
Sardina seca	1,100	10,250	89,688
Tiburón congelado	4,546	5,528	48,370
Tiburón seco	3,636	4,484	39,235
Tilapia fresca	76,327	353,984	3,097,360
Tilapia, alevines (unidades)	50,000	1,500	13,125
Valvas de moluscos	161	1,427	12,486
Vejiga natatoria	1,319	52,406	458,553
<b>Total</b>	<b>5,295,811</b>	<b>20,135,670</b>	<b>176,187,113</b>

Nota:

A la sumatoria del volumen se le excluye el peso de las exportaciones de organismos vivos



Cuadro 28  
EXPORTACIONES DE PRODUCTOS PESQUEROS POR PAÍS DE DESTINO (Kg), 2002

Concepto	Asia <sup>1</sup>	Centro América <sup>2</sup>	Europa <sup>3</sup>	Norte América <sup>4</sup>	Sur América <sup>5</sup>	Otros <sup>6</sup>	Total
Aleta de tiburón	14,196	457		3,380			18,033
Atún fresco	805,240			18,773	1,772,049	750,000	3,346,062
Cabrilla fresca				136			136
Camarón congelado	368,981	14,454		717,685			1,101,120
Camarón marino, nauplius (miles)		33,240					
Camarón marino, post larvas (miles)		9,000		1,170			
Camarón pulverizado				4,045			4,045
Camaroncillo fresco		105,983		15,421			121,404
Camaroncillo seco salado				40,370			40,370
Caracol congelado				8,182			8,182
Cartílago de tiburón	185			16,330			16,515
Corvina fresca				5,175			5,175
Langosta congelada				32,466			32,466
Langostino congelado			196,769	49,733			246,502
Pargo fresco				48,699			48,699
Pescado congelado				2,224			2,224
Pescado fresco		25,522		83,774			109,296
Pescado seco salado		8,977		58,233			67,210
Pez espada fresco				34,537			34,537
Piel de tiburón	600			5,767			6,367
Salmón en conserva		379					379
Sardina seca				1,100			1,100
Tiburón congelado		4,546					4,546
Tiburón seco		3,182		454			3,636
Tilapia fresca		3,316		73,011			76,327
Tilapia, alevines (unidades)		50,000					
Valvas de moluscos				161			161
Vejiga natatoria	689	61		569			1,319
<b>Total</b>	<b>1,189,891</b>	<b>233,595</b>	<b>196,769</b>	<b>1,220,225</b>	<b>1,772,049</b>	<b>750,000</b>	<b>5,295,811</b>

Nota:  
Se excluyen organismos vivos

<sup>1</sup> Hong Kong, Japón, Tailandia, Taiwán; <sup>2</sup> Costa Rica, Guatemala, Honduras y Nicaragua; <sup>3</sup> Inglaterra; <sup>4</sup> Canadá, México y U.S.A., <sup>5</sup> Venezuela y <sup>6</sup> Argelia .

Cuadro 29  
VALOR DE LAS EXPORTACIONES DE PRODUCTOS PESQUEROS POR PAÍS DE DESTINO (\$), 2002

Concepto	Asia <sup>1</sup>	Centro América <sup>2</sup>	Europa <sup>3</sup>	Norte América <sup>4</sup>	Sur América <sup>5</sup>	Otros <sup>6</sup>	Total
Aleta de tiburón	2,444,093	50,270		367,853			2,862,216
Atún fresco	830,139			153,550	1,294,925	686,250	2,964,864
Cabrilla fresca				600			600
Camarón congelado	1,350,408	58,611		6,314,743			7,723,761
Camarón marino, nauplius (miles)		12,744					12,744
Camarón marino, post larvas (miles)		24,000		8,061			32,061
Camarón pulverizado				60,000			60,000
Camaroncillo fresco		191,308		267,840			459,148
Camaroncillo seco salado				594,616			594,616
Caracol congelado				68,400			68,400
Cartílago de tiburón	3,730			65,320			69,050
Corvina fresca				34,415			34,415
Langosta congelada				595,059			595,059
Langostino congelado			1,751,482	351,912			2,103,394
Pargo fresco				782,222			782,222
Pescado congelado				10,217			10,217
Pescado fresco		25,801		508,445			534,245
Pescado seco salado		9,544		479,436			488,980
Pez espada fresco				67,492			67,492
Piel de tiburón	1,200			240,657			241,857
Salmón en conserva		750					750
Sardina seca				10,250			10,250
Tiburón congelado		5,528					5,528
Tiburón seco		2,484		2,000			4,484
Tilapia fresca		4,683		349,301			353,984
Tilapia, alevines (unidades)		1,500					1,500
Valvas de moluscos				1,427			1,427
Vejiga natatoria	29,530	2,745		20,131			52,406
<b>Total</b>	<b>4,659,100</b>	<b>389,968</b>	<b>1,751,482</b>	<b>11,353,948</b>	<b>1,294,925</b>	<b>686,250</b>	<b>20,135,670</b>

<sup>1</sup> Hong Kong, Japón, Tailandia, Taiwán; <sup>2</sup> Costa Rica, Guatemala, Honduras y Nicaragua; <sup>3</sup> Inglaterra; <sup>4</sup> Canadá, México y U.S.A.; <sup>5</sup> Venezuela y <sup>6</sup> Argelia .

Cuadro 30  
**IMPORTACIONES DE PRODUCTOS PESQUEROS, 2002**

Concepto	Volumen, Kg	Valor, \$	Valor, ¢
Aleta de tiburón	2,903	65,160	570,150
Alimento para camarón	1,293,547	867,177	7,587,799
Alimento para peces	2,336,207	889,342	7,781,743
Almeja congelada	1,408	3,695	32,331
Anchoa en conserva	321	2,534	22,173
Anchoa en pasta	6	236	2,065
Atún congelado, filete	4	61	534
Atún en conserva	343,900	776,592	6,795,180
Bacalao seco	404	800	7,000
Calamar congelado	2,924	5,824	50,960
Calamar en conserva	13,050	13,883	121,476
Calamar fresco	925	1,489	13,029
Camarón congelado	4,947	38,251	334,696
Camarón en conserva	1,756	5,668	49,595
Camarón fresco	120,046	124,943	1,093,251
Camarón marino, nauplius (miles)	51,264	67,832	593,530
Camarón marino, reproductores	145	1,689	14,779
Camarón precocido	491	1,250	10,938
Camaroncillo congelado	732	1,163	10,176
Camaroncillo fresco	66,809	83,077	726,924
Cangrejo congelado	732	1,783	15,601
Cangrejo en conserva	715	4,934	43,173
Cangrejo fresco	3,179	6,088	53,270
Caracol congelado	204	760	6,650
Caracol en conserva	6	103	901
Caviar de pescado	159	1,204	10,535
Huevas de cangrejo	104	1,456	12,740
Harina de pescado	150,179	76,248	667,170
Imitación de carne de cangrejo	29,911	41,502	363,143
Langostino fresco	1,818	900	7,875
Mariscos en conserva	34,113	89,583	783,851
Mariscos frescos	40	137	1,199
Mariscos sin especificar	116,860	319,315	2,794,006
Mejillones en conserva	242	357	3,124
Ostión en conserva	774	7,179	62,816
Ostra en conserva	295	1,529	13,379
Ostra fresca	14,875	8,231	72,021
Pescado congelado	8,184	27,476	240,415
Pescado en conserva	3,528	18,690	163,538
Pescado fresco	318,214	202,928	1,775,620
Pescado precocido	3,532	8,822	77,193
Pescado seco	17,334	6,195	54,206
Pulpo congelado	1,544	6,981	61,084
Salmón ahumado	3,026	18,953	165,839
Salmón congelado	30	179	1,566
Salmón en conserva	18,790	74,962	655,918
Salmón en pasta	36	11	96
Sardina en conserva	1,992,434	2,680,964	23,458,435
Tiburón congelado	59,998	32,140	281,225
<b>Total</b>	<b>6,971,236</b>	<b>6,590,276</b>	<b>57,664,915</b>

Nota:

A la sumatoria del volumen se le excluye el peso de las importaciones de organismos vivos

Cuadro 31  
IMPORTACIONES DE PRODUCTOS PESQUEROS POR PAÍS DE ORIGEN (Kg), 2002

Concepto	Asia <sup>1</sup>	Centro América <sup>2</sup>	Europa <sup>3</sup>	Norte América <sup>4</sup>	Sur América <sup>5</sup>	Otros <sup>6</sup>	Total
Aleta de tiburón		2,851		52			2,903
Alimento para camarón	72	594,682		698,793			1,293,547
Alimento para peces	250	2,334,654		1,290	13		2,336,207
Almeja congelada				1,408			1,408
Anchoa en conserva				321			321
Anchoa en pasta			6				6
Atún congelado, filete		4					4
Atún en conserva	40	306,360	4,495	33,005			343,900
Bacalao seco			404				404
Calamar congelado		2,826		98			2,924
Calamar en conserva	40		167	12,843			13,050
Calamar fresco		925					925
Camarón congelado				4,947			4,947
Camarón en conserva		900		856			1,756
Camarón fresco		120,046					120,046
Camarón marino, nauplius (miles)		46,264		5,000			51,264
Camarón marino, reproductores	100	45					145
Camarón precocido				491			491
Camaroncillo congelado				732			732
Camaroncillo fresco		66,809					66,809
Cangrejo congelado				732			732
Cangrejo en conserva	380			335			715
Cangrejo fresco		3,179					3,179
Caracol congelado				204			204
Caracol en conserva				6			6
Caviar de pescado	80			79			159
Huevas de cangrejo				104			104
Harina de pescado		129,200			20,979		150,179
Imitación de carne de cangrejo				29,911			29,911
Langostino fresco		1,818					1,818
Mariscos en conserva			24,343	9,770			34,113
Mariscos frescos		40					40
Mariscos sin especificar		43,414	8,765	64,681			116,860
Mejillones en conserva			242				242
Ostión en conserva	80			487	207		774
Ostra en conserva				95	200		295
Ostra fresca		14,875					14,875
Pescado congelado	20		7,039	1,125			8,184
Pescado en conserva			4	3,524			3,528
Pescado fresco		318,209		5			318,214
Pescado precocido				3,532			3,532
Pescado seco	253	17,081					17,334
Pulpo congelado	122	875		547			1,544
Salmón ahumado		2,827		199			3,026
Salmón congelado					30		30
Salmón en conserva			160	12,511	6,119		18,790
Salmón en pasta			36				36
Sardina en conserva	18,920	1,630,749	4,379	5,989	208,962	123,435	1,992,434
Tiburón congelado		59,998					59,998
<b>Total</b>	<b>20,312</b>	<b>5,652,322</b>	<b>50,040</b>	<b>893,672</b>	<b>236,510</b>	<b>123,435</b>	<b>6,971,236</b>

<sup>1</sup> Filipinas, Indonesia, Japón, y Taiwán; <sup>2</sup> Costa Rica, Guatemala, Honduras y Nicaragua; <sup>3</sup> España e Italia; <sup>4</sup> México y U.S.A.; <sup>5</sup> Uruguay; <sup>6</sup> Marruecos.

Nota:

A la sumatoria del volumen se le excluyen las importaciones de organismos vivos

Cuadro 32  
VALOR DE LAS IMPORTACIONES DE PRODUCTOS PESQUEROS POR PAÍS DE ORIGEN (\$), 2002

Concepto	Asia <sup>1</sup>	Centro América <sup>2</sup>	Europa <sup>3</sup>	Norte América <sup>4</sup>	Sur América <sup>5</sup>	Otros <sup>6</sup>	Total
Aleta de tiburón		63,859		1,301			65,160
Alimento para camarón	2,124	273,295		591,758			867,177
Alimento para peces	10,640	873,319		5,232	151		889,342
Almeja congelada				3,695			3,695
Anchoa en conserva				2,534			2,534
Anchoa en pasta			236				236
Atún congelado, filete		61					61
Atún en conserva	880	659,862	21,543	94,307			776,592
Bacalao seco			800				800
Calamar congelado		5,061		763			5,824
Calamar en conserva	792		20	13,071			13,883
Calamar fresco		1,489					1,489
Camarón congelado				38,251			38,251
Camarón en conserva		1,314		4,354			5,668
Camarón fresco		124,943					124,943
Camarón marino, nauplius (miles)		63,493		4,339			67,832
Camarón marino, reproductores	1,639	50					1,689
Camarón precocido				1,250			1,250
Camaroncillo congelado				1,163			1,163
Camaroncillo fresco		83,077					83,077
Cangrejo congelado				1,783			1,783
Cangrejo en conserva	2,256			2,678			4,934
Cangrejo fresco		6,088					6,088
Caracol congelado				760			760
Caracol en conserva				103			103
Caviar de pescado				1,204			1,204
Huevas de cangrejo	896			560			1,456
Harina de pescado		52,543		9,200	14,505		76,248
Imitación de carne de cangrejo				41,502			41,502
Langostino fresco		900					900
Mariscos en conserva				82,500	7,083		89,583
Mariscos frescos		137					137
Mariscos sin especificar		139,038	16,888	163,389			319,315
Mejillones en conserva				357			357
Ostión en conserva	384			3,137	3,658		7,179
Ostra en conserva					668	861	1,529
Ostra fresca		8,231					8,231
Pescado congelado	672			23,152	3,652		27,476
Pescado en conserva			7	18,683			18,690
Pescado fresco		202,808		120			202,928
Pescado precocido				8,822			8,822
Pescado seco	218	5,977					6,195
Pulpo congelado	2,512	1,258		3,211			6,981
Salmón ahumado		18,389		564			18,953
Salmón congelado					179		179
Salmón en conserva			2,640	32,734	39,588		74,962
Salmón en pasta			11				11
Sardina en conserva	16,892	2,047,563	36,128	29,644	224,626	326,111	2,680,964
Tiburón congelado		32,140					32,140
<b>Total</b>	<b>39,905</b>	<b>4,664,895</b>	<b>78,273</b>	<b>1,186,121</b>	<b>294,110</b>	<b>326,972</b>	<b>6,590,276</b>

<sup>1</sup> Filipinas, Indonesia, Japón, y Taiwán; <sup>2</sup> Costa Rica, Guatemala, Honduras y Nicaragua; <sup>3</sup> España e Italia; <sup>4</sup> México y U.S.A.; <sup>5</sup> Uruguay; <sup>6</sup> Marruecos.

Cuadro 33  
RESUMEN DE LAS EXPORTACIONES E IMPORTACIONES DE PRODUCTOS PESQUEROS, 2002

Concepto	Exportaciones		Importaciones	
	Volumen, TM	Valor, \$ (miles)	Volumen, TM	Valor, \$ (miles)
Productos pesqueros para consumo humano	5,296	20,091	3290	4763
Organismos hidrobiológicos para cultivo	43	45	51	70
Alimentos y productos veterinarios para cultivo			3630	1757
<b>Total</b>	<b>5,296</b>	<b>20,136</b>	<b>6,971</b>	<b>6,590</b>

Cuadro 34  
**RESUMEN DE LA PRODUCCION PESQUERA, 2002**

Actividad	Volumen (Kg)	Valor	
		US \$	ELS ¢
A) Pesca industrial	2,008,011	13,257,029	115,999,004
1. Camarón	379,663	4,081,679	35,714,691
2. Camaroncillo	871,707	4,545,587	39,773,886
3. Fauna incidental <sup>1</sup>	400,255	2,550,653	22,318,214
4. Langostino chileno	246,502	1,817,740	15,905,225
5. Especies pelágicas	109,884	261,370	2,286,988
B) Pesca artesanal marina	12,007,478	14,755,381	129,109,584
C) Pesca artesanal continental	2,663,517	2,546,610	22,282,838
D) Acuicultura marina	372,190	2,388,803	20,902,026
E) Acuicultura de agua dulce	409,392	972,409	8,508,579
<b>Total</b>	<b>17,460,588</b>	<b>33,920,232</b>	<b>296,802,030</b>

*Fuente: Elaborado en CENDEPESCA a partir de información de los diferentes usuarios del sector*

<sup>1</sup> Incluye 369,073 Kg de pescado; 4,620 Kg de langosta; 12,846 Kg de calamar, 3,906 Kg de caracol y 9,810 de otros peces y crustáceos

Cuadro 35

**PROYECCION DEL SUBSECTOR PESQUERO PARA EL PERIODO 2003-2004**  
**(Miles de toneladas métricas y US \$)**

Concepto	2003		2004	
	Volumen	Valor	Volumen	Valor
A) Pesca industrial	2,207	14,554	2,107	14,049
1. Camarón	417	4,481	398	4,281
2. Camaroncillo	1,160	6,051	1,016	5,299
3. Fauna incidental	300	1,912	350	2,232
4. Langostino chileno	115	273	112	267
5. Especies pelágicas	215	1,837	231	1,970
B) Pesca artesanal marina	8,526	10,477	10,267	12,616
C) Pesca artesanal continental	2,178	2,083	2,421	2,315
D) Acuicultura marina	221	524	315	748
E) Acuicultura de agua dulce	368	2,359	370	2,374
<b>Total</b>	<b>13,500</b>	<b>29,997</b>	<b>15,480</b>	<b>32,102</b>

Fuente: Elaborado en CENDEPESCA a partir de información de los datos de 2001-2002=2003 y 2002-2003=2004



Cuadro 36  
**VOLUMEN DE LA PRODUCCION PESQUERA, 1993-2002**  
(Toneladas métricas)

Concepto	1993	1994	1995	1996	1997	1998	1999	2000	2001	2002
Camarón	1,257	2,039	1,789	1,303	951	1,602	1,054	410	454	380
Camaroncillo	2,363	1,736	2,671	4,786	2,925	2,864	1,573	1,398	1,449	872
Pescado	289	408	397	274	299	334	286	239	186	369
Langostino	9	14	20	13	-	-	-	-	183	247
Otros Crustáceos y moluscos	95	32	32	17	54	21	8	23	15	31
Especies pelágicas	-	-	-	-	-	-	0	29	120	110
Sub-Total	4,012	4,228	4,910	6,391	4,229	4,821	2,921	2,099	2,407	2,008
Pesca artesanal marina	3,864	5,029	5,298	4,604	4,655	3,477	4,203	4,566	5,044	12,007
Pesca artesanal continental	4,461	3,818	4,325	2,966	2,809	2,443	2,653	2,830	2,774	2,664
Acuicultura	629	1,325	519	358	384	398	279	260	395	782
Sub-Total	8,954	10,172	10,142	7,928	7,849	6,318	7,135	7,656	8,213	15,453
<b>Total</b>	<b>12,966</b>	<b>14,399</b>	<b>15,052</b>	<b>14,320</b>	<b>12,078</b>	<b>11,139</b>	<b>10,056</b>	<b>9,755</b>	<b>10,621</b>	<b>17,461</b>

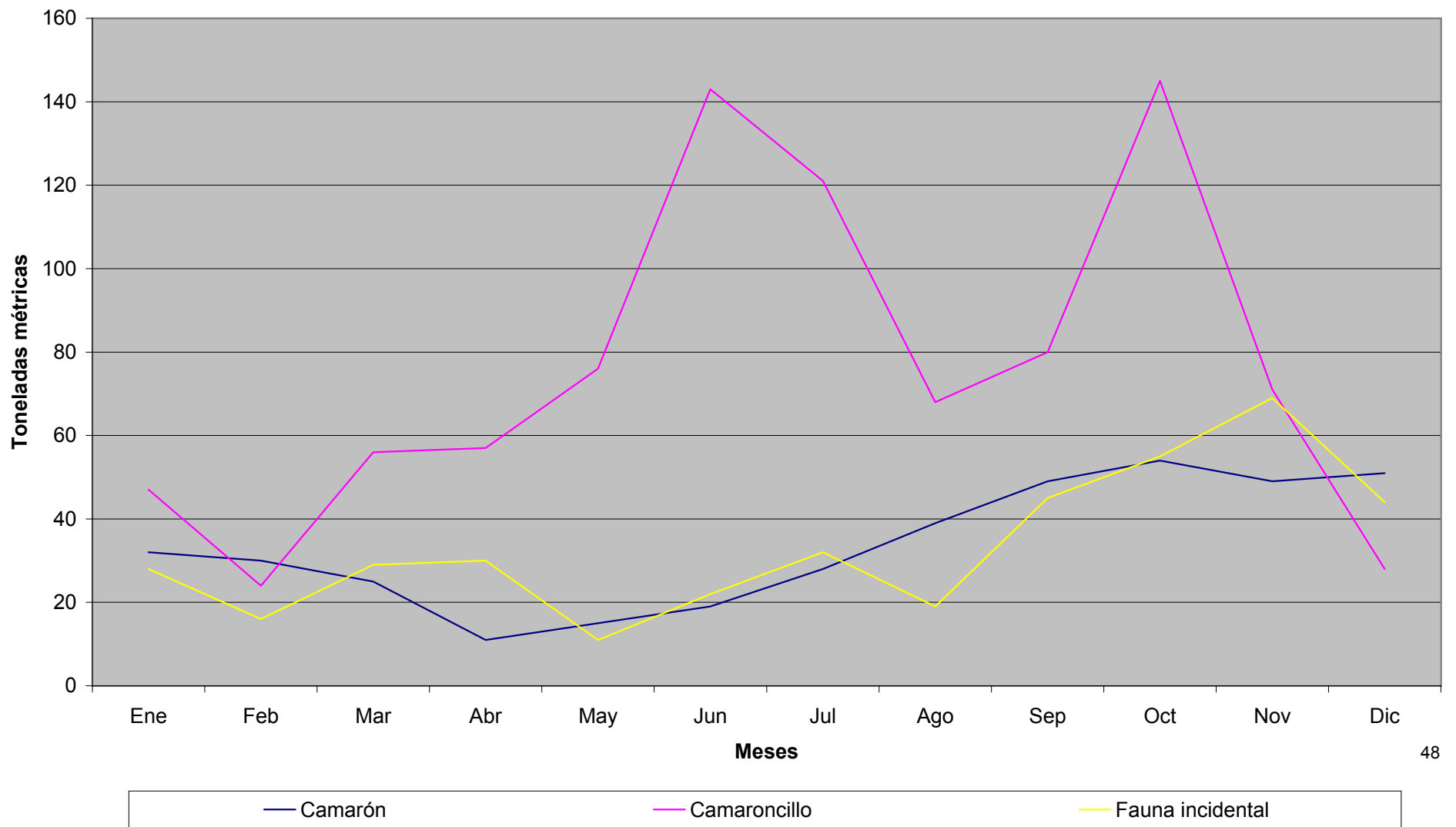
Fuente: Elaborado en CENDEPESCA a partir de información de serie de anuarios de estadísticas pesqueras de 1993 a 2002.

Cuadro 37  
**VALOR DE LA PRODUCCION PESQUERA, 1993-2002**  
(Miles de US dólares)

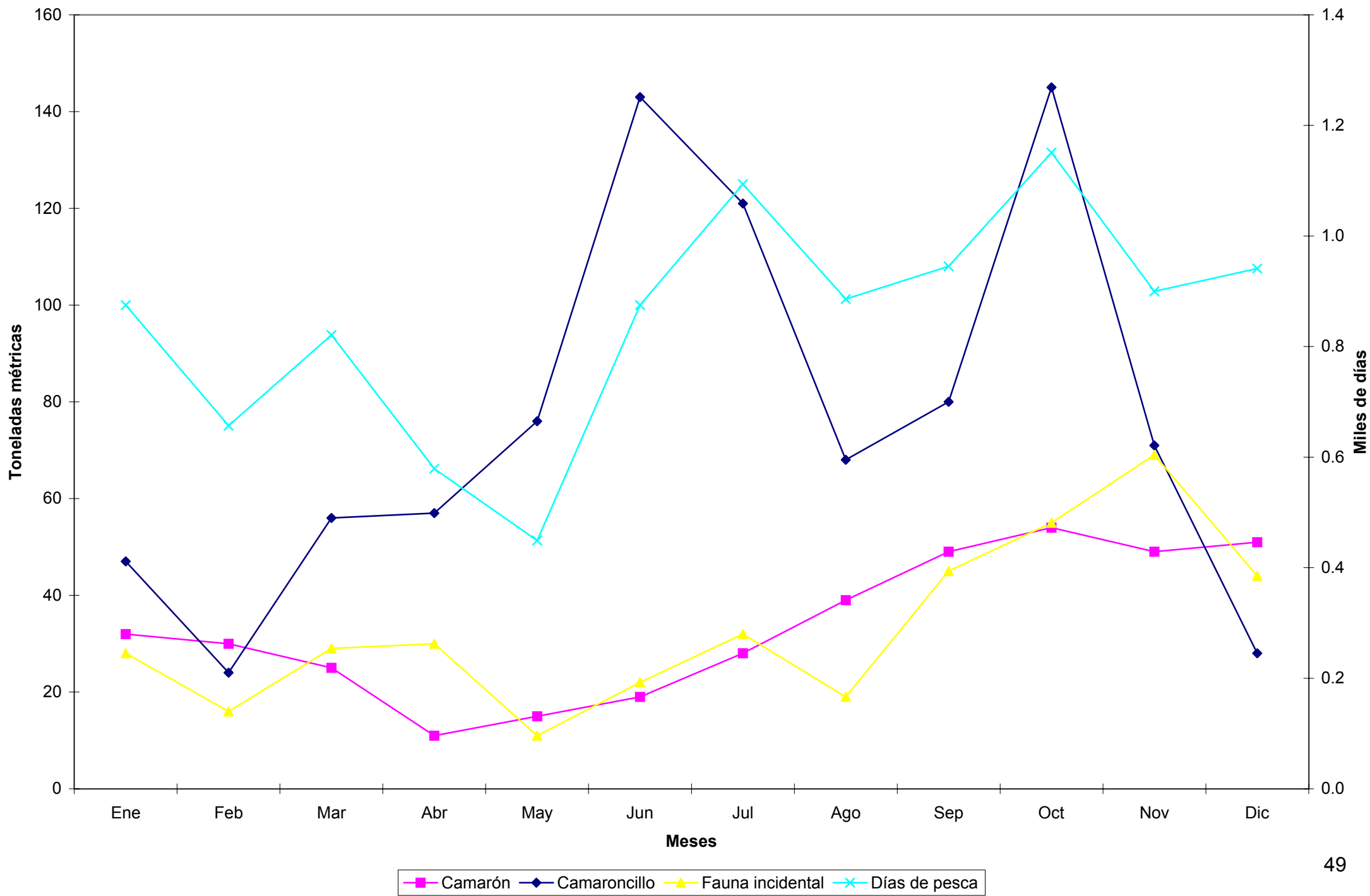
Concepto	1993	1994	1995	1996	1997	1998	1999	2000	2001	2002
Camarón	9,874	15,542	14,222	9,472	8,075	12,340	11,064	5,250	4,887	4,082
Camaroncillo	9,793	7,041	13,331	14,166	10,851	13,520	8,650	8,492	6,450	4,546
Pescado	1,217	1,979	2,618	859	1,322	2,196	2,144	1,381	1,479	2,398
Langostino	69	98	181	83	-	-	-	-	1,158	1,818
Otros Crustáceos y moluscos	164	60	220	114	1,049	243	151	218	233	153
Especies pelágicas	-	-	-	-	-	-	-	97	181	261
Sub-Total	21,118	24,720	30,572	24,693	21,298	28,299	22,010	15,439	14,388	13,257
Pesca artesanal marina	5,940	7,788	10,676	8,308	10,699	7,627	7,799	9,314	9,466	14,755
Pesca artesanal continental	1,434	1,662	1,894	2,179	1,800	1,702	1,733	2,457	2,581	2,547
Acuicultura	1,843	5,669	1,146	946	1,101	724	856	1,341	1,891	3,361
Sub-Total	9,217	15,118	13,715	11,434	13,599	10,053	10,389	13,112	13,938	20,663
<b>Total</b>	<b>30,335</b>	<b>39,838</b>	<b>44,288</b>	<b>36,127</b>	<b>34,897</b>	<b>38,352</b>	<b>32,398</b>	<b>28,550</b>	<b>28,326</b>	<b>33,920</b>

FUENTE: Elaborado en CENDEPESCA a partir de información de serie de anuarios de estadísticas pesqueras de 1993 a 2002.

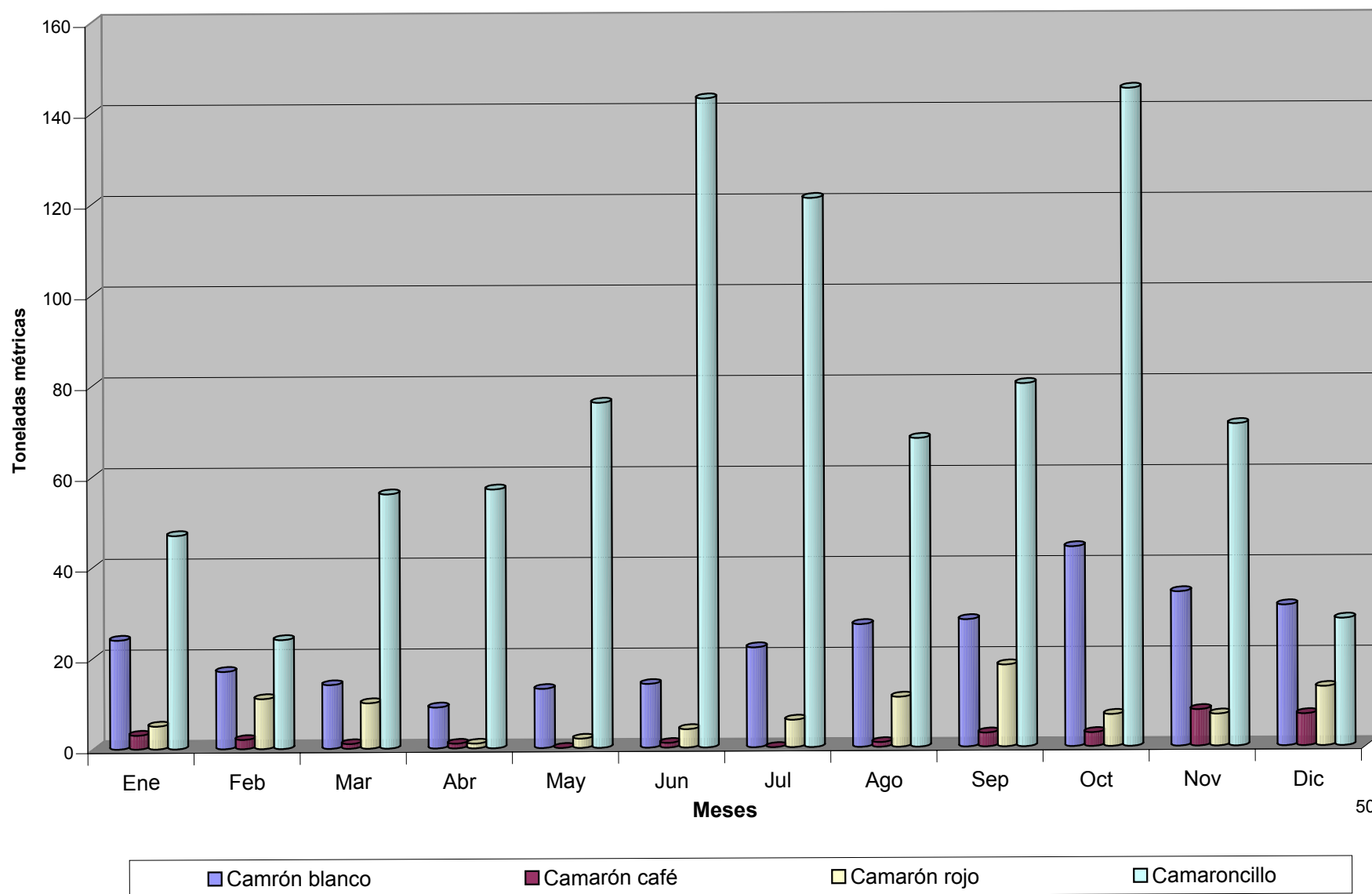
**Figura 1. DESEMBARQUES DE CAMARONES, CAMARONCILLOS Y FAUNA INCIDENTAL  
COMERCIAL, 2002**



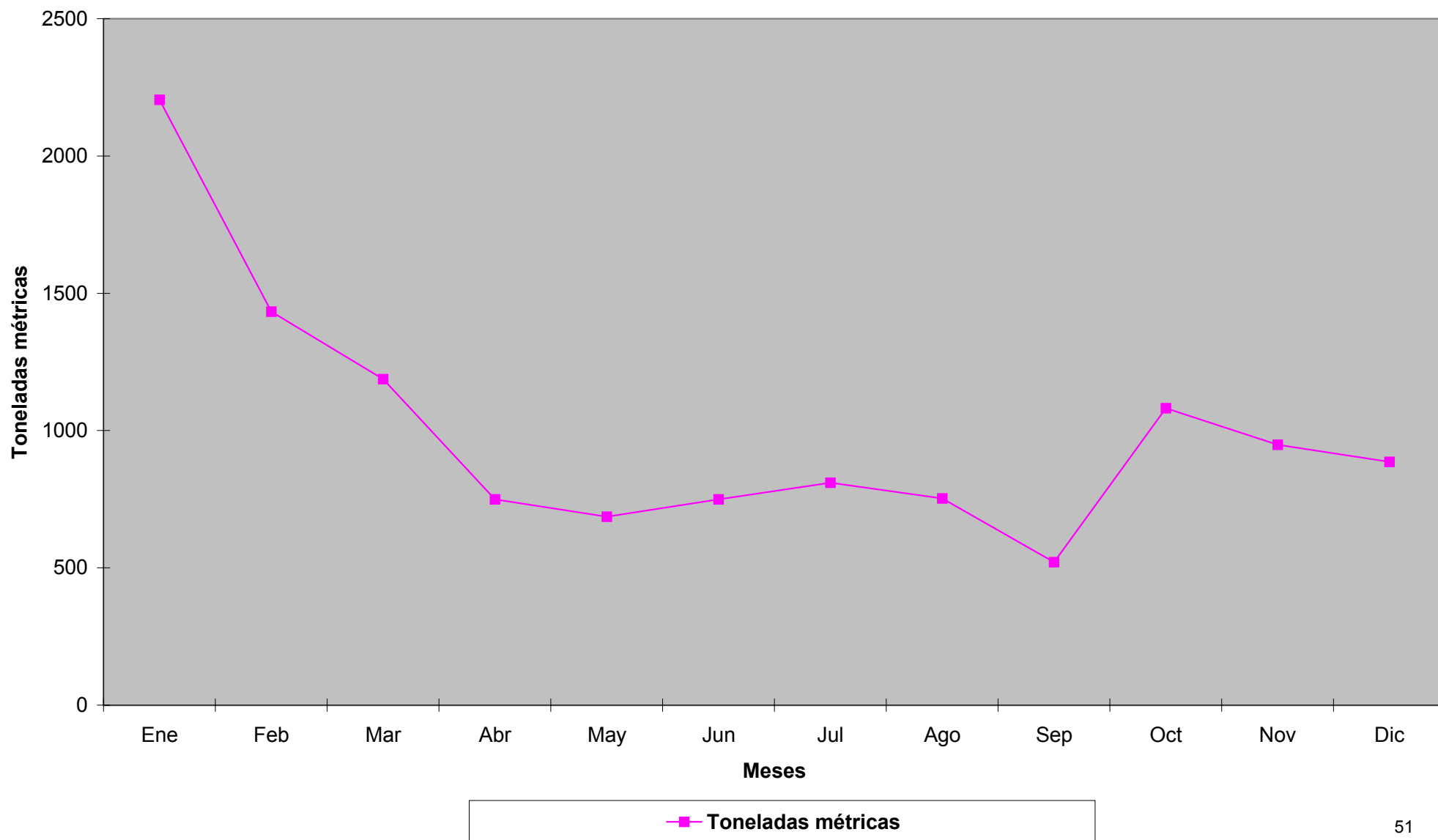
**Figura 2. DESEMBARQUES Y ESFUERZO DE PESCA EN LA PESQUERIA DE CAMARON, 2002**



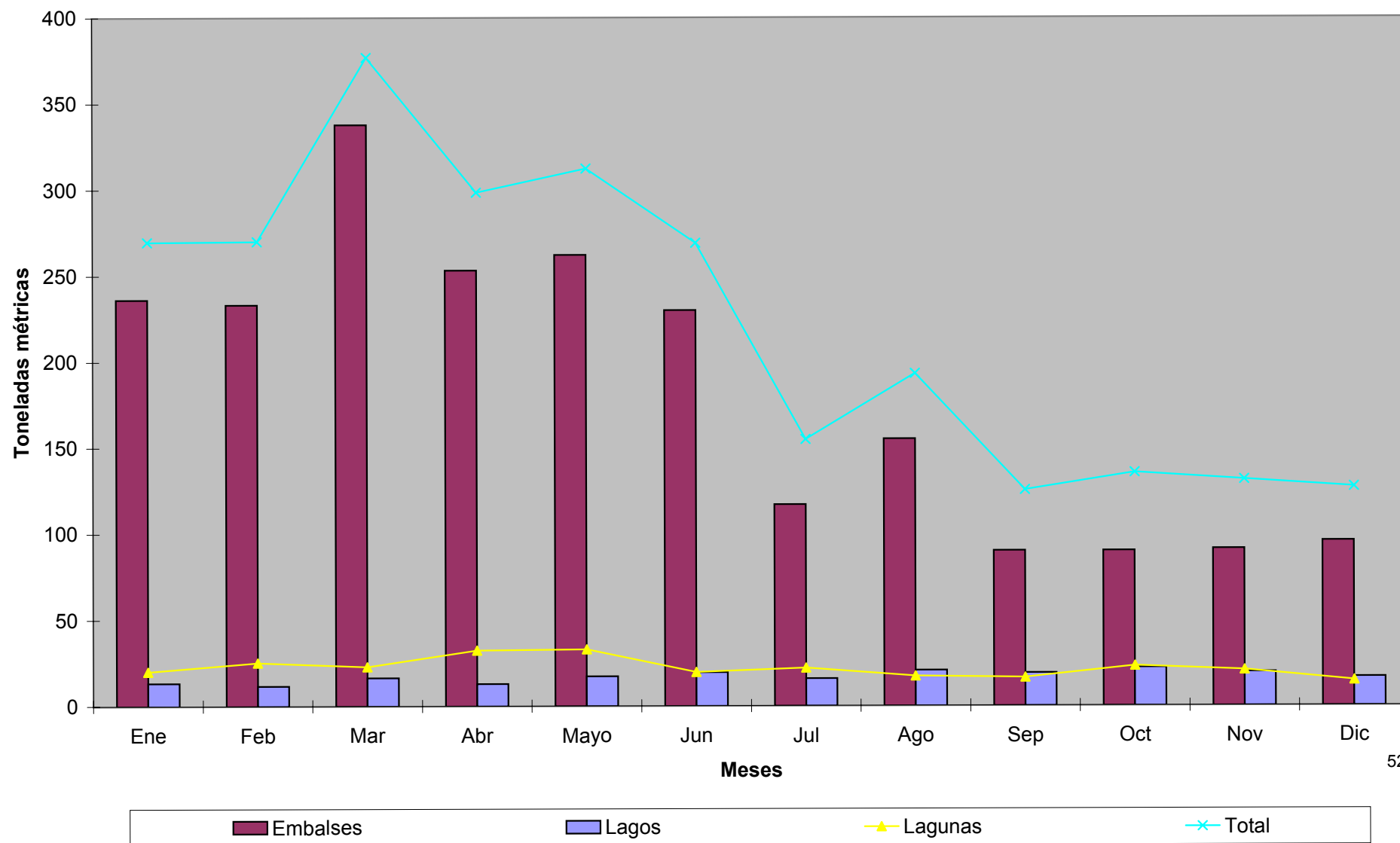
**Figura 3. PRODUCCION DE CAMARONES Y CAMARONCILLOS, 2002**



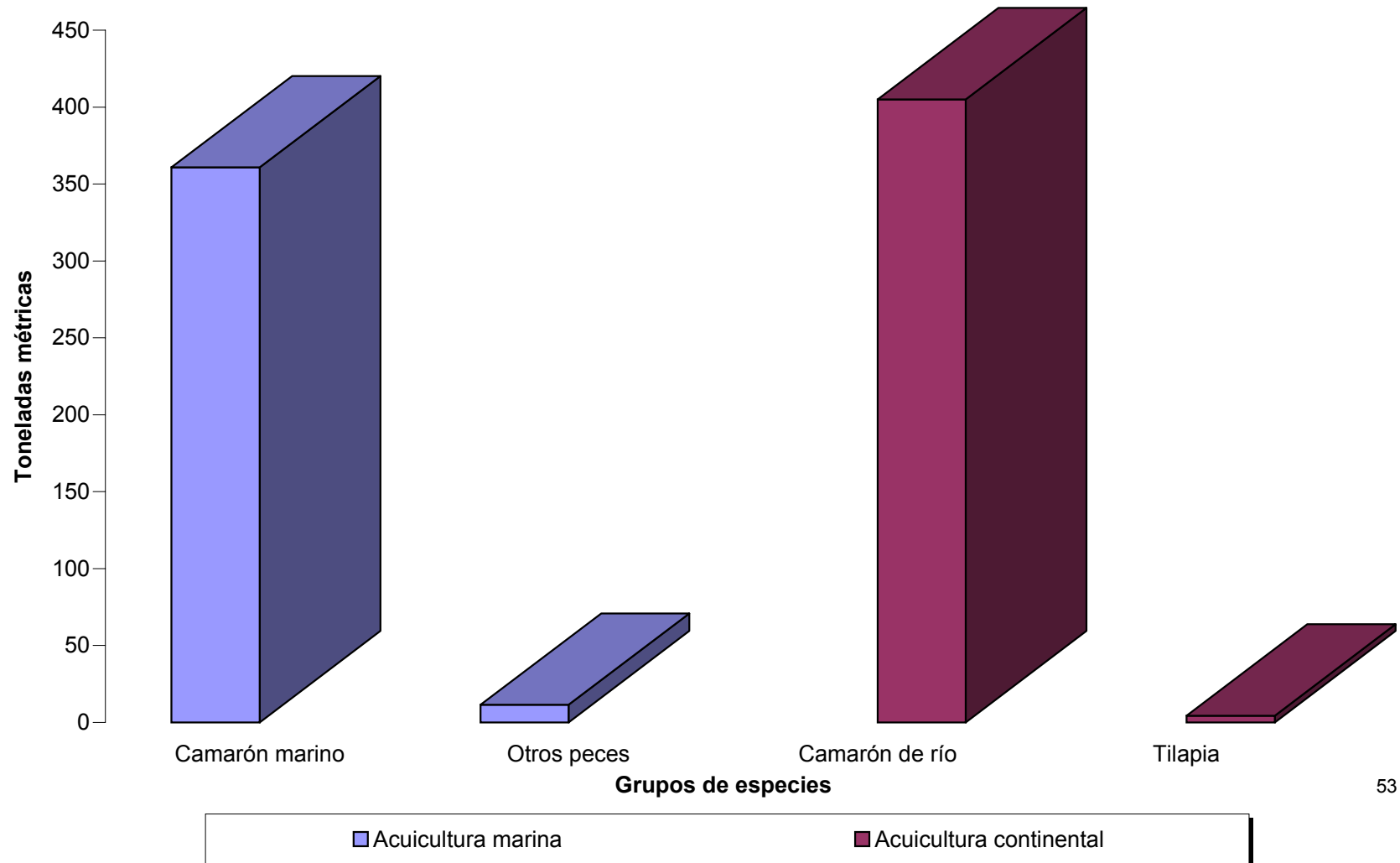
**Figura 4. DESEMBARQUES DE PESCA ARTESANAL MARINA, 2002**



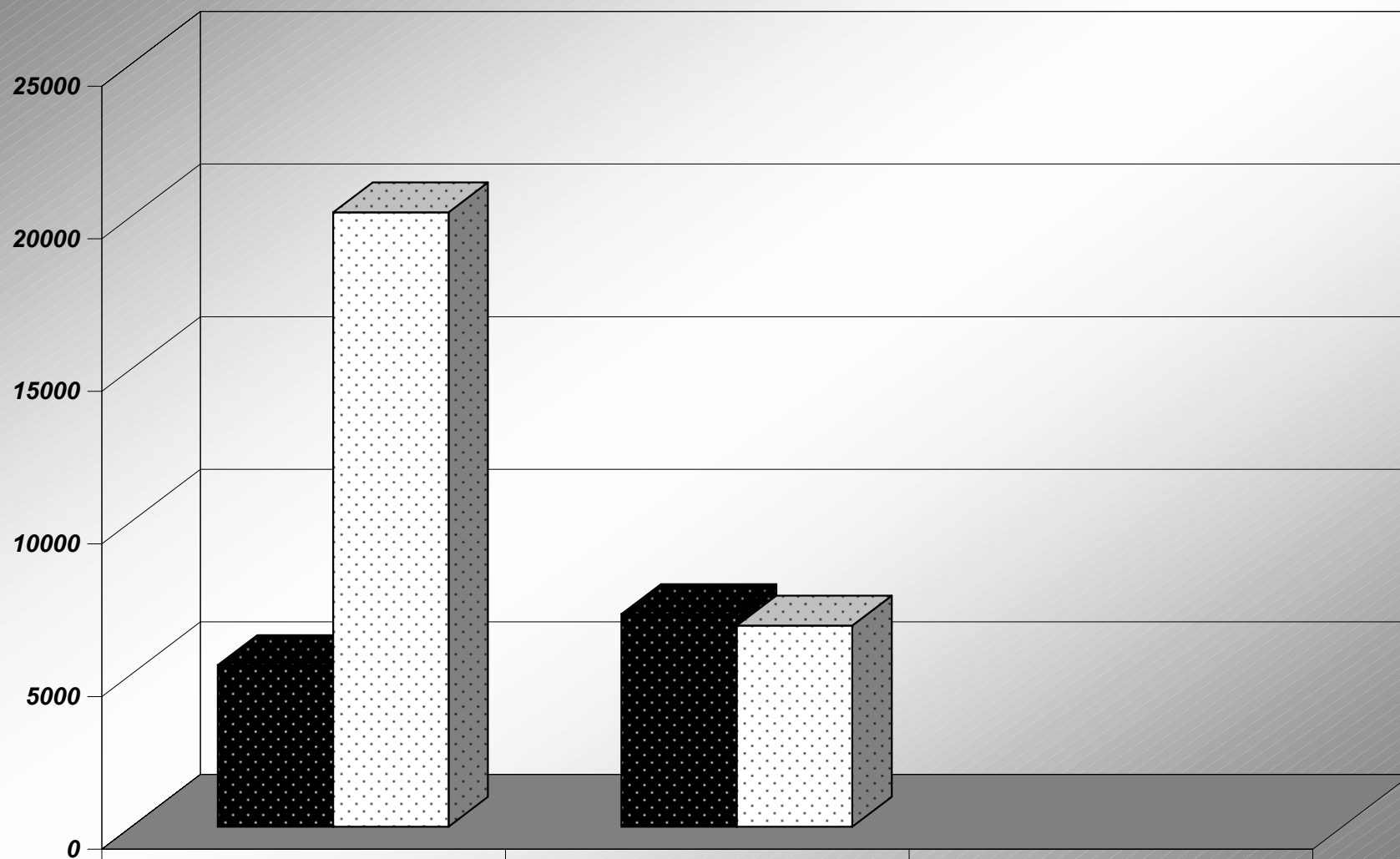
**Figura 5. DESEMBARQUES DE LA PESCA ARTESANAL CONTINENTAL, 2002**



**Figura 6. PRODUCCION DE LA ACUICULTURA, 2002**



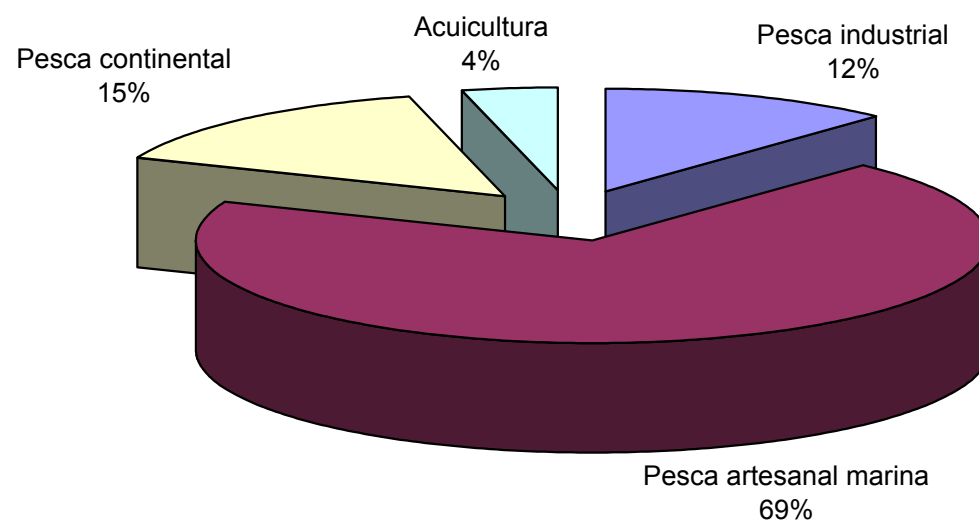
**Figura 7. COMPOSICION DE LAS EXPORTACIONES E IMPORTACIONES, 2002**



■ Toneladas métricas	5296	6971	
□ US \$ (miles)	20136	6590	



**Figura 8. PARTICIPACIÓN DE LA PRODUCCION PESQUERA Y ACUICOLA, 2002**



## GLOSARIO DE TERMINOS UTILIZADOS

### A

#### Acuicultura:

Técnica de cría o cultivo de especies acuáticas, vegetales o animales, en ambientes controlados, sea marinos o de aguas interiores.

#### Alevín:

Pez pequeño o cría de pez destinado para la repoblación o cultivo en ambientes naturales o cautiverio.

#### Aleta:

Apéndice laminar de los tiburones, empleado para la locomoción, que comprende las aletas dorsales, pectorales y el lóbulo inferior de la caudal.

### B

#### Barco Autorizado:

Embarcación pesquera autorizada por CENDEPESCA para que pueda realizar actividades de extracción de una especie en particular.

#### Barco Inactivo:

Embarcación pesquera autorizada que por diversas razones no efectuó viajes de pesca en un período determinado.

#### Barco Operando:

Embarcación pesquera autorizada que realiza viajes de pesca, o que al menos ha realizado un viaje de pesca en el año.

#### Barco Pescando:

Es la Embarcación que además de estar autorizada, esta activa realizando viajes de pesca en un período determinado.

### C

#### Camarón:

Se refiere a los crustáceos, pertenecientes a las familias Penaeidae (camarón marino), y Paleomonidae (camarones de agua dulce).

#### Camarón Blanco:

Comprende las siguientes especies de camarón marino:

Penaeus stylirostris

Penaeus occidentalis

Penaeus vannamei

#### Camarón Café:

En este documento se hace referencia solamente a la siguiente especie:

Penaeus californiensis

#### Camarón Rojo:

Se refiere a la especie:

Penaeus brevistris

#### Camarón Titi:

Refiere a las siguientes especies:

Xiphopenaeus riveti

Trachypenaeus similis pacificus

Trachypenaeus faoea

Trachypenaeus byrdi

#### Camarón Vivo:

Espécimen vivo de camarón recién capturado, procedente de un establecimiento de acuicultura o del medio natural, marino o de aguas interiores, destinado para la reproducción.

#### Captura:

Peso de las especies que han sido extraídas de su medio natural, sin que hayan sufrido ningún proceso de transformación.

#### Congelado:

Es el producto que ha sufrido un proceso industrial de transformación para su conservación, sometido a bajas temperaturas para lograr su estabilidad térmica, que pueda almacenarse durante algunos meses y que después de descongelado apenas haya cambiado en absoluto a consecuencia del proceso.

#### Crustáceos

Se designa con este nombre a los organismos acuáticos pertenecientes a la rama de los artrópodos, caracterizados por tener un esqueleto quitinoso y apéndices articulados, incluyen entre otros: camarones, cangrejos y langostas, etc.

#### D

#### Desembarque:

En la pesca industrial y artesanal, es el peso del producto de la captura que se descarga en el puerto, el cual se encuentra ya sea procesado o entero, declarada por especies o grupo de especies.

#### Día de Pesca:

Período de veinticuatro horas que permanece la embarcación en las faenas de pesca.

#### F

#### Fauna de acompañamiento o incidental del Camarón (FAC):

Esta expresión define a la diversidad de especies de peces, crustáceos y moluscos que se capturan incidentalmente en la pesca del Camarón.

#### G

#### Importación:

Es la adquisición del mercado internacional de aquellos productos de origen pesquero, ya sean vivos (post-larvas, nauplios, etc.) o en sus diferentes formas de presentación y conservación.

#### L

#### Lance:

Acción de arrojar el arte de pesca al agua y mantenerlo en posición de trabajo por el término de 4 horas aproximadamente, procediendo a posteriori a su recogimiento a bordo.

#### Langostino chileno:

Crustáceo de la familia Galatheididae. En este documento se hace referencia a las siguientes especies:

#### Pleuroncodes planipes

#### Pleuroncodes monodon

#### N

#### Nauplius:

Se designan con este nombre a los camarones marinos recién eclosionados, donde apenas son visibles los ojos del embrión.

#### P

#### Pesca:

Es la actividad que una persona natural o jurídica realiza para extraer, capturar o coleccionar especímenes que tienen como medio de vida el agua.

#### Piscicultura:

Es el arte de cría y reproducción de peces en estanques, corrales, jaulas, reservorios.

#### Post-larva:

Estadio larvario posterior al de mysis para camarones marinos de las especies stylirostris y vannamei, reproducidos bajo condiciones controladas.

#### Producción:

Producto obtenido de la captura que ha sido procesado y congelado en planta, en el caso de la pesca industrial, no así para la pesca artesanal que equivale a los volúmenes desembarcados.

#### Seco Salado:

Es el proceso de conservación aplicado a los productos pesqueros provenientes de la pesca artesanal, y en donde la sal es el agente primordial de la conservación por el efecto de ósmosis, para la eliminación del agua de la masa muscular.

V

#### Viaje de Pesca:

Viaje destinado a faenas de pesca, cuya duración depende del tipo de pesquería y tecnología de captura.

**CATEGORIAS ESTADISTICAS DE ESPECIES REGISTRADAS EN LOS DESEMBARQUES Y LA ACUICULTURA**

Tipo	Grupo	Nombre vernacular	Nombre científico	Familia
<b>Especies Marinas: Crustáceos</b>	Camaroncillos	Camaroncillo, chacalín, tití, cebra	Xiphopenaeus riveti, Trachypenaeus similis, T. similis pacificus, T. faoea, T. Byrdi, Protrachipene precipua	Penaeidae
	Camarones costeros	Camaron blanco, rayado Camaron blanco, maleante Camaron café Camaron rojo	Penaeus stylirostris, P. occidentalis, Penaeus vannamei Penaeus californiensis Penaeus brevisrostris	
	Camarones de profundidad	Camaron fidel, picaflor	Solenocera agassizii, S. mutator, S. floea	Solenoceridae
		Camaron cabezón	Heterocarpus vicarius	Pandalidae
	Cangrejos	Cangrejo moro, cangrejo de roca o apretador	Mennipes sp	Xantidae
		Cangrejo azul o tihuacal	Cardissoma sp	Gecarcinidae
		Punche	Ucides sp	
		Jaiba	Callinectes sp	Portunidae
	Langosta	Langosta espinosa o verde	Panulirus gracilis	Palinuridae
	Langostinos	Langostino chileno, langostilla	Pleuroncodes planipes	Galatheididae
<b>Peces</b>	Atunes	Aleta amarilla o albacora	Thunnus albacares	Scombridae
		Atún ojo grande o patudo	Thunnus obesus	
		Barrilete blanco	Katsuwonus pelamis	
		Barrilete negro, atún negro o bonito	Euthynnus lineatus, E. aletterata	
		Bule, botellita o melva	Auxis sp	
	Bagres	Bagre común o galiciano	Bagre panamensis	Ariidae
		Bagre, tacazonte, zoropo o vaca	Sciades sp	
		Guicho	Galeichthys sp	
	Corvinas	Pancha, pacún, babosa o comalera	Micropogonias altipinnis	Scianidae
		Corvina, rayada, siete ranchos	Cynoscion reticulatus	
		Guabina, bocona, pinchada o jibada	Nebris occidentalis	
		Panchana	Larimus spp	
	Jureles	Ratón, ratón rayado o rata	Menticirrhus spp	Carangidae
		Jurel	Caranx sp	
		Quinoga	Trachynotus sp	

	Palometa, carpante, pámpano Golondrina	Trachynotus sp Hemicaranx spp	
Lisas	Lisa, liebre, chimbera, taboga, iguana o liebre ancha	Mugil spp	Mugilidae
Macarelas	Macarela, sierra o venado	Scomberomorus sierra	Scombridae
Meros	Mero, cabrilla	Epinephelus analogus, E. niveatus	Serranidae
Mojarras	Mojarra, viejita, huezuda o pichincha	Diapterus peruvianus Eusinostomus sp	Gerridae
Pargos	Pargo rojo, guacamayo Pargo rojo o guachinango Lunarejo, pargueta o boca colorada Boca colorada o dentón Pargo negro o berrugata	Lutjanus argentiventris Lutjanus peru Lutjanus guttatus Lutjanus novemfasciatus Lobotus surinamensis	Lutjanidae    Lobotidae
Peces picudos	Vela Marlín Espada Sierra	Istiophorus sp Tetrapturus sp Xiphias sp Pristis sp	Istiophoridae  Xiphiidae Pristidae
Peces planos	Lenguado, hoja, lengua Caite, sol, luna	Cichlocepta querna, Symphorus sp Etropus sp, Achirus sp	Bothidae Soleidae
Robalos	Robalo, robalito, aletón, chusío	Centropomus robalito, C. nigrescens, C. armatus	Centropomidae
Rucos	Ruco americano, pargo blanco Roncador, ruco, mapache, roche, ruco frijolillo o roncón	Pomadasyd panamensis Pomadasyd leuciscus	Pomadasydidae
Sardinas	Sardina, pectorra, menjuda Sardina Arenque, balboa Sardina boquita, sardinilla, sardina, plateada, ilusión o sardineta Sardina bocona	Ilisa fürthii Lile stolifera Ophistonema libertate Anchoa spp  Anchoa lucida	Clupeidae  Engraulidae
Tiburones	Tiburón, punta zapato o aleta negra Cazón, volador, huisisi  Tiburón tigre o tintorera Tiburón martillo, charruda o cruzada	Carcharhinus limbatus Carcharhinus porosus Rhizoprionodon longurio Galeocerdo cuvieri Sphyrna sp	Carcharhinidae    Sphyrnidae
Tilosas	Tilosa, papelillo, señorita, hoja	Peprilus spp	Stromatidae
<b>Moluscos</b>	Calamares	Calamar pequeño	Loligoncula sp, Loliolopsis diomedae Loliginidae

		Calamar gigante	Dosidiscus gigas	
	Curiles	Curil Curililla Casco de burro	Anadara tuberculosa Anadara similis Anadara grandis	Arcidae
	Ostras	Ostra	Ostrea iridescens	Ostreidae
	Otros moluscos	Caracol Pulpo	Strombus spp Octopus vulgaris, O. chercherie	Strombidae Octopodidae
<b>Especies de aguas interiores o continentales</b>				
<b>Crustáceos</b>	Camarones	Camarón zacate, manudo, zacatón, Camarón negro Camarón malayo o gigante Camarón pilero	Macrobrachium tenellum Macrobrachium americanum Macrobrachium rosenbergii Macrobrachium digueti	Paleomonidae
	Cangrejos	Cangrejo de río, cangrejo de agua dulce, canecho	Pseudothelphusa magma	Potamonidae
<b>Peces</b>	Bagres	Bagre, guicho Bagre quisque Filín o juilín	Arius guatemalensis Arius taylori Rhamdia guatemalensis	Ariidae
	Carpas	Carpa común, carpa dorada	Cyprinus carpio, Carassius aureatus	Cyprinidae
	Ejotes	Ejote	Melaniris guija	Atherinidae
	Guapotes	Guapote tigre Guapote ojos colorados, nativo o istatagua	Cichlasoma managuense Cichlasoma trimaculatum	Cichlidae
	Mojarras	Mojarra negra, mojarra nativa	Cichlasoma guija	
	Sardinas	Sardina, plateada, alma seca, papelillo o ilumina	Astyanax fasciatus, Roeboncis salvadorensis	Characidae
	Tilapias	Tilapia, mojarra, buta o pulula	Oreochromis niloticus, O. aureus	Cichlidae

