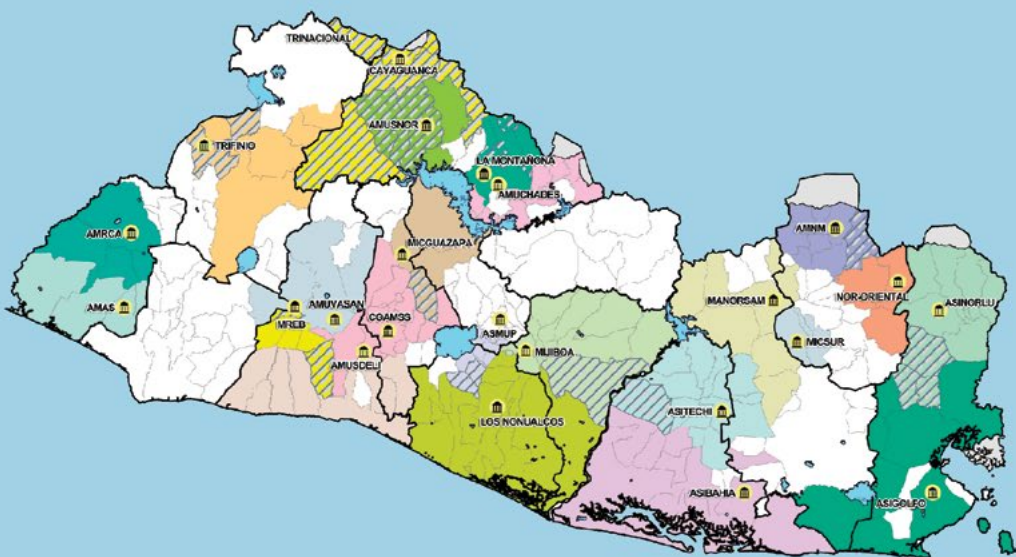


Directorio

ASOCIACIONES DE MUNICIPIOS, MICRORREGIONES Y MANCOMUNIDADES DE EL SALVADOR 2015

Secretaría Técnica y de Planificación



ÍNDICE

I. Presentación.....	3
II. Introducción.....	4
1. Zona Occidental.....	6
1. Asociación Micro Región Ahuachapán Sur.....	10
2. Asociación de Municipios Región Centro Ahuachapán.....	12
3. Asociación de Municipios Trifinio.....	14
4. Mancomunidad Trinacional Fronteriza Río Lempa.....	16
2. Zona Central.....	18
1. Asociación de Municipalidades de Chalatenango para el Tratamiento Integral de Desechos Sólidos.....	20
2. Consejo de Alcaldes y Oficina de Planificación del Área Metropolitana de San Salvador.....	22
3. Asociación de Municipios de la Región Sur de La Libertad.....	24
4. Asociación de Municipios Cayaguana.....	26
5. Asociación de Municipalidades o Mancomunidad La Montañona.....	28
6. Asociación de Municipios del Valle de San Andrés.....	30
7. Asociación de Municipalidades de Servicios del Norte.....	32
8. Asociación de Municipios Micro Región Cerro de Guazapa.....	34
9. Micro Región El Bálsamo.....	36
3. Zona Paracentral.....	38
1. Asociación de Municipios Los Nonualcos.....	42
2. Asociación Intermunicipal del Valle de Jiboa.....	44
3. Asociación de Municipalidades La Panorámica.....	46
4. Zona Oriental.....	48
1. Asociación Intermunicipal de la Sierra Tecapa Chinameca.....	50
2. Asociación Intermunicipal de los Municipios Bahía de Jiquilisco.....	52
3. Micro Región Manantiales del Norte del Departamento de San Miguel.....	54
4. Asociación de Municipios del Norte de Morazán.....	56
5. Micro Región Nor-Oriental de Morazán.....	58
6. Micro Región Cacahuatique Sur.....	60
7. Asociación Intermunicipal de los Municipios de La Unión.....	62
8. Asociación Intermunicipal del Golfo de Fonseca.....	64
5. Anexos.....	66

I. PRESENTACIÓN

En el Plan Quinquenal de Desarrollo 2014-2019 “El Salvador productivo, educado y seguro”, El gobierno del presidente Salvador Sánchez Cerén ha planteado la necesidad de incorporar el desarrollo territorial como una pieza fundamental del desarrollo nacional.

Para lograrlo se requieren profundas transformaciones en el Estado, con el fin de acercarlo a los territorios y contribuir a dinamizar sus procesos de desarrollo. A la vez es esencial una fuerte articulación entre el gobierno central y los locales en el diseño, la implementación y evaluación de las políticas públicas, y la focalización de la inversión pública para reducir los desequilibrios territoriales.

En esta perspectiva, la organización y gestión territorial a través de mancomunidades y microrregiones municipales constituye una modalidad que fortalece, enriquece y complementa la gestión municipal y ofrece nuevas perspectivas para acercar las apuestas y objetivos del desarrollo y las realidades y potencialidades de los territorios.

Es por esa razón que la Secretaría Técnica y de Planificación de la Presidencia y el Ministerio de Gobernación y Desarrollo Territorial han iniciado un diálogo con las 24 asociaciones de municipios activas en el país —que aglutinan 182 municipios y una población aproximada de 4 183 138 habitantes—, en función de generar un espacio permanente de trabajo conjunto y construir una política pública nacional que fortalezca y amplíe la gestión asociada de los territorios.

Un primer fruto de dicho diálogo es el presente Directorio, que recoge la información básica de las mancomunidades y microrregiones y que sienta las bases para conocer y valorar adecuadamente las potencialidades que ellas significan para el desarrollo de un El Salvador más productivo, más educado y más seguro.



Roberto Lorenzana
Secretario Técnico y de Planificación de la Presidencia

II. INTRODUCCIÓN

La Secretaría Técnica y de Planificación de la Presidencia (STPP) presenta el Directorio de asociaciones de municipios, microrregiones y mancomunidades, que constituye una primera entrega de información actualizada y que será sometido a un proceso sistemático de ampliación y profundización, de manera que sirva de base para el diseño e implementación de políticas públicas que fomenten y fortalezcan la gestión asociada de los territorios.

La construcción del Directorio fue posible gracias al esfuerzo conjunto de la Dirección de Territorialización del Estado, dentro de la Dirección General de Transformación del Estado de la STPP, y los equipos técnicos de las asociaciones de municipios, mancomunidades y microrregiones.

Se trata de un instrumento que permite conocer las instancias de gobierno, la visión de desarrollo, el tiempo de existencia, las funciones, las actividades más relevantes, las capacidades, los aportes a la sociedad, los problemas, y las necesidades y perspectivas de fortalecimiento de las asociaciones de municipios, microrregiones y mancomunidades. Esta información facilita una primera aproximación al enorme potencial que este modelo de organización y gestión territorial tiene para el desarrollo de los municipios y del país.

Para facilitar el uso del Directorio, las asociaciones de municipios, mancomunidades y micro regiones se han agrupado en cuatro zonas territoriales:

Zona occidental: 1) Asociación Micro Región Ahuachapán Sur, 2) Asociación de Municipios Micro Región Centro Ahuachapán, 3) Asociación de Municipios Trifinio, 4) Mancomunidad Trinacional Fronteriza Río Lempa.



Zona central: 1) Asociación de Municipalidades de Chalatenango para el tratamiento integral de los desechos sólidos, 2) Consejo de Alcaldes del Área Metropolitana de San Salvador, 3) Asociación de Municipios de la Región Sur de la Libertad, 4) Asociación de Municipios Cayaguanca, 5) Asociación de Municipalidades o Mancomunidad La Montañona, 6) Asociación de Municipios del Valle de San Andrés, 7) Asociación de Municipalidades de Servicios del Norte, 8) Asociación de Municipios Micro Región Cerro de Guazapa, 9) Micro Región El Bálsamo.

Zona paracentral: 1) Asociación de Municipios Los Nonualcos, 2) Asociación de Municipios del Valle de Jiboa, 3) Asociación de Municipalidades La Panorámica.

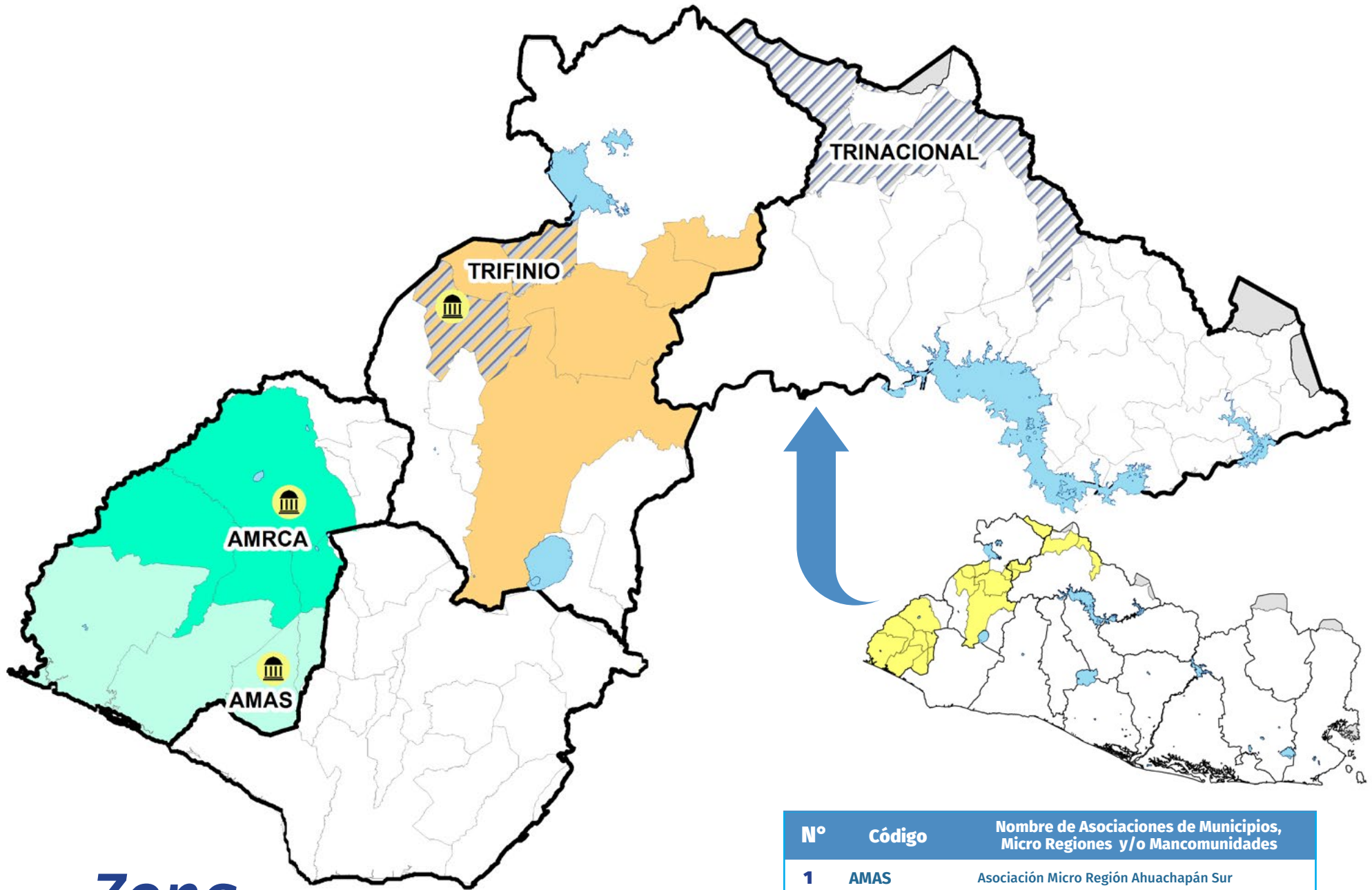
Zona oriental: 1) Asociación Intermunicipal de la Sierra Tecapa Chinameca, 2) Asociación Intermunicipal de los Municipios Bahía de Jiquilisco, 3) Micro Región Manantiales del Norte del Departamento de San Miguel, 4) Asociación de Municipios del Norte de Morazán, 5) Micro Región Nor-Oriental de Morazán, 6) Micro Región Cacahuatique Sur, 7) Asociación Intermunicipal de los Municipios de La Unión, 8) Asociación Intermunicipal del Golfo de Fonseca.

**Zona
occidental**



**Zona
central**





Zona occidental

N°	Código	Nombre de Asociaciones de Municipios, Micro Regiones y/o Mancomunidades
1	AMAS	Asociación Micro Región Ahuachapán Sur
2	AMRCA	Asociación de Municipios Región Centro Ahuachapán
3	TRIFINIO	Asociación de Municipios Trifinio
4	TRINACIONAL	Mancomunidad Trinacional Fronteriza Río Lempa

 Municipios socios de dos o más asociaciones

1

Asociación Micro Región Ahuachapán Sur

1.1. Generalidades

Código:	AMAS
Dirección de oficina:	Barrio El Centro calle a San Pedro Puxtla, Guaymango, Ahuachapán
Zona Geográfica:	Occidente
Nº de municipios socios:	4
Nombre del Presidente (a):	Domingo Mendoza Castaneda <i>Alcalde de Guaymango</i>
Nombre de Vicepresidente (a):	José Narciso Ramírez Ventura <i>Alcalde de San Francisco Menéndez</i>
Nombre del Gerente:	César Antonio Méndez Rodríguez
Teléfono (s):	(503) 2420-0329; 2420-0332 (fax)
Celular (es):	(503) 6303-2019
E-mail:	camerodriguez@hotmail.com
Sitio o página web:	Sin página web

Fuente: Elaboración propia con base en Diagnóstico de las Asociaciones de Municipios de El Salvador [Dirección de Territorialización del Estado (DTE), STPP (2015)].



Fuente: Elaboración propia a partir del Sistema de Información Territorial



1.2. Información Sociodemográfica

Dept	Nº	Municipios socios	Población (censo 2007)	Hombres	Mujeres	IDH* 2009	Posición Nacional
Ahuachapán	1	Guaymango	19,037	9,487	9,550	0.623	238
	2	Jujutla	28,599	13,981	14,618	0.637	216
	3	San Francisco Menéndez	42,607	20,769	21,838	0.664	169
	4	San Pedro Puxtla	7,773	3,880	3,893	0.677	140
		Total:	98,016	48,117	49,899		

Fuente: DIGESTYC (2007). Censo de Población y Vivienda [dato de población]; PNUD (2009). Almanaque 262, Estado del desarrollo humano en los municipios de El Salvador [IDH]

*El Índice de Desarrollo Humano (IDH) a nivel nacional en El Salvador es de: 0.747.

Beneficios que aporta la Asociación a los municipios socios

1. Asistencia técnica en el área de medioambiente.
2. Gestores y ejecutores de proyectos.

Fuente: Elaboración propia con base en Diagnóstico de las Asociaciones de Municipios de El Salvador [Dirección de Territorialización del Estado (DTE), STPP (2015)].

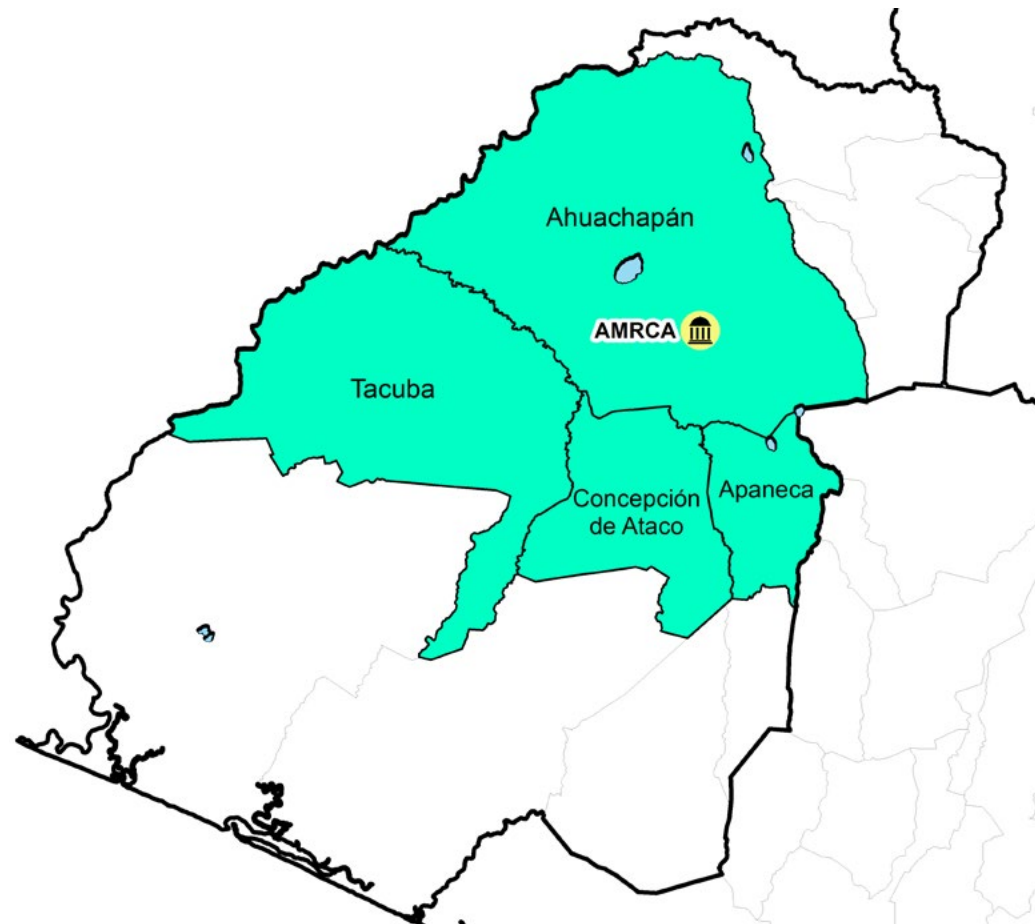
2

Asociación de Municipios Región Centro Ahuachapán

2.1 Generalidades

Código:	AMRCA
Dirección de oficina:	3.ª calle poniente, N.º 5-10 contiguo a la Alcaldía, Ahuachapán, Ahuachapán.
Zona Geográfica:	Occidente
Nº de municipios socios:	4
Nombre del Presidente (a):	Abilio Flores Vásquez Alcalde de Ahuachapán
Nombre de Vicepresidente (a):	Osmín Antonio Guzmán Escobar Alcalde de Apaneca
Nombre del Gerente:	Tatiana Milla
Teléfono (s):	(503) 2413-0187
Celular (es):	(503) 7861-7043
E-mail:	microregioncentroahuachapan@yahoo.es
Sitio o página web:	facebook.com/MicroRegionCentrodAhuachapan

Fuente: Elaboración propia con base en Diagnóstico de las Asociaciones de Municipios de El Salvador [Dirección de Territorialización del Estado (DTE), STPP (2015)].



Fuente: Elaboración propia a partir del Sistema de Información Territorial



2.2 Información Sociodemográfica

Dept	Nº	Municipios socios	Población (censo 2007)	Hombres	Mujeres	IDH* 2009	Posición Nacional
Ahuachapán	1	Ahuachapán	110,511	52,808	57,703	0.715	62
	2	Apaneca	8,383	4,088	4,295	0.720	49
	3	Concepción de Ataco	12,786	6,276	6,510	0.712	66
	4	Tacuba	29,858	14,816	15,042	0.651	200
	Total:			161,538	77,988	83,550	

Fuente: DIGESTYC (2007). Censo de Población y Vivienda [dato de población]; PNUD (2009). Almanaque 262, Estado del desarrollo humano en los municipios de El Salvador [IDH]

*El Índice de Desarrollo Humano (IDH) a nivel nacional en El Salvador es de: 0.747.

Beneficios que aporta la Asociación a los municipios socios

1. Las subvenciones recibidas por la Asociación se distribuyen equitativamente a todos los municipios socios.

Fuente: Elaboración propia con base en Diagnóstico de las Asociaciones de Municipios de El Salvador [Dirección de Territorialización del Estado (DTE), STPP (2015)].

3

Asociación de Municipios Trifinio

3.1 Generalidades

Código:	TRIFINIO
Dirección de oficina:	Kilómetro 87, carretera Panamericana, lotificación "Las Flores II", calle los Girasoles, Candelaria de la Frontera, Santa Ana
Zona Geográfica:	Occidente
Nº de municipios socios:	7
Nombre del Presidente (a):	Silvia Liceht Chavarría <i>Alcaldesa de San Antonio Pajonal</i>
Nombre de Vicepresidente (a):	Janet Rivera (en funciones) <i>Alcaldesa de Candelaria de la Frontera</i>
Nombre del Gerente:	Katiuzka de Argueta
Teléfono (s):	(503) 2472-3395
Celular (es):	(503) 7748-7105
E-mail:	katiuzkaargueta@yahoo.es
Sitio o página web:	www.asociaciontrifinio.org

Fuente: Elaboración propia con base en Diagnóstico de las Asociaciones de Municipios de El Salvador [Dirección de Territorialización del Estado (DTE), STPP (2015)].



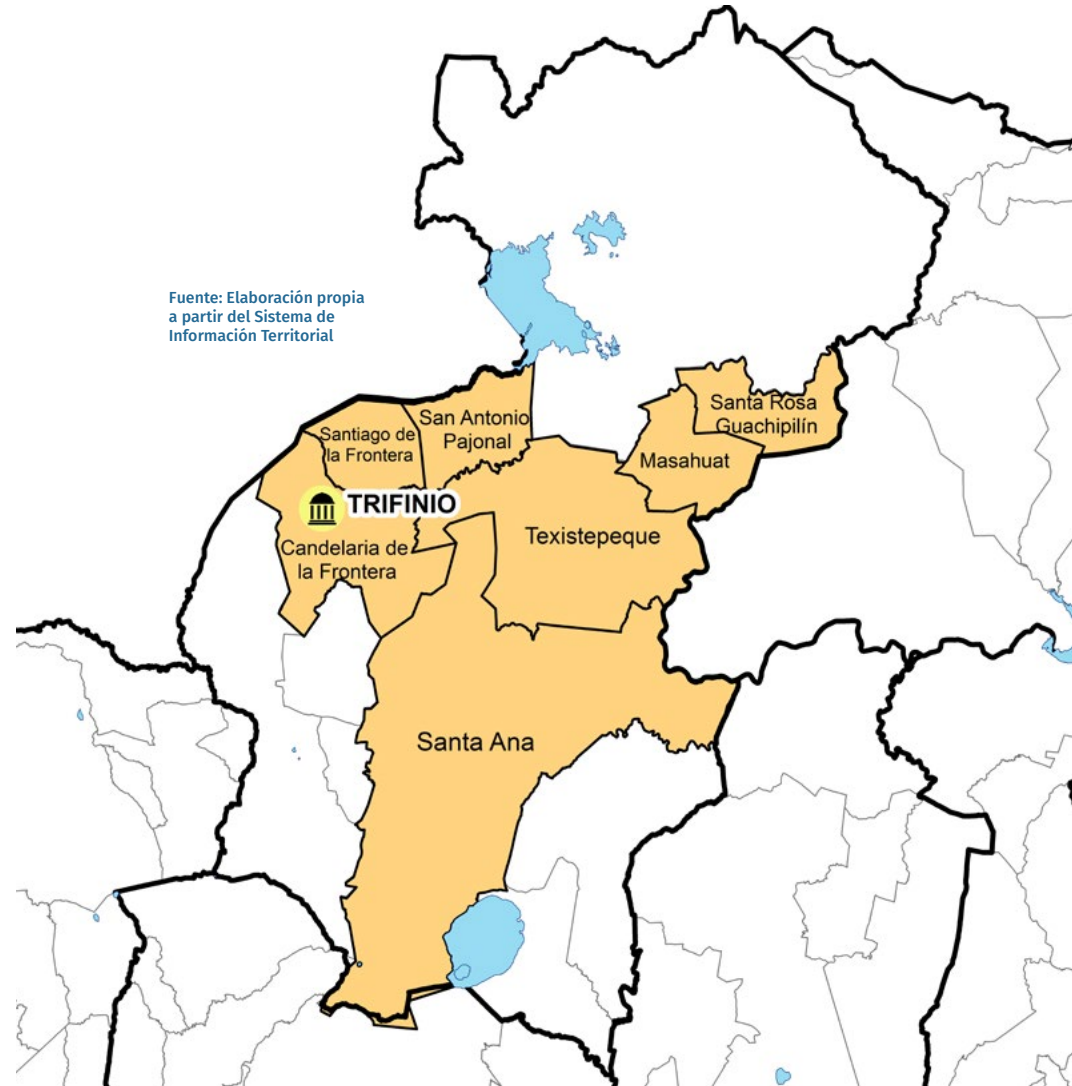
3.2 Información Sociodemográfica

Dept	Nº	Municipios socios	Población (censo 2007)	Hombres	Mujeres	IDH* -2009	Posición Nacional
Santa Ana	1	Candelaria de la Frontera	22,686	11,026	11,660	0.691	102
	2	Masahuat	3,393	1,658	1,735	0.625	236
	3	San Antonio Pajonal	3,279	1,607	1,672	0.681	130
	4	Santa Ana	245,421	117,565	127,856	0.779	11
	5	Santa Rosa Guachipilín	4,930	2,324	2,606	0.633	225
	6	Santiago de la Frontera	5,196	2,514	2,682	0.634	222
	7	Texistepeque	17,923	8,669	9,254	0.675	147
		Total:	302,828	145,363	157,465		

Fuente: DIGESTYC (2007). Censo de Población y Vivienda [dato de población]; PNUD (2009). Almanaque 262, Estado del desarrollo humano en los municipios de El Salvador [IDH]

*El Índice de Desarrollo Humano (IDH) a nivel nacional en El Salvador es de: 0.747.

Fuente: Elaboración propia a partir del Sistema de Información Territorial



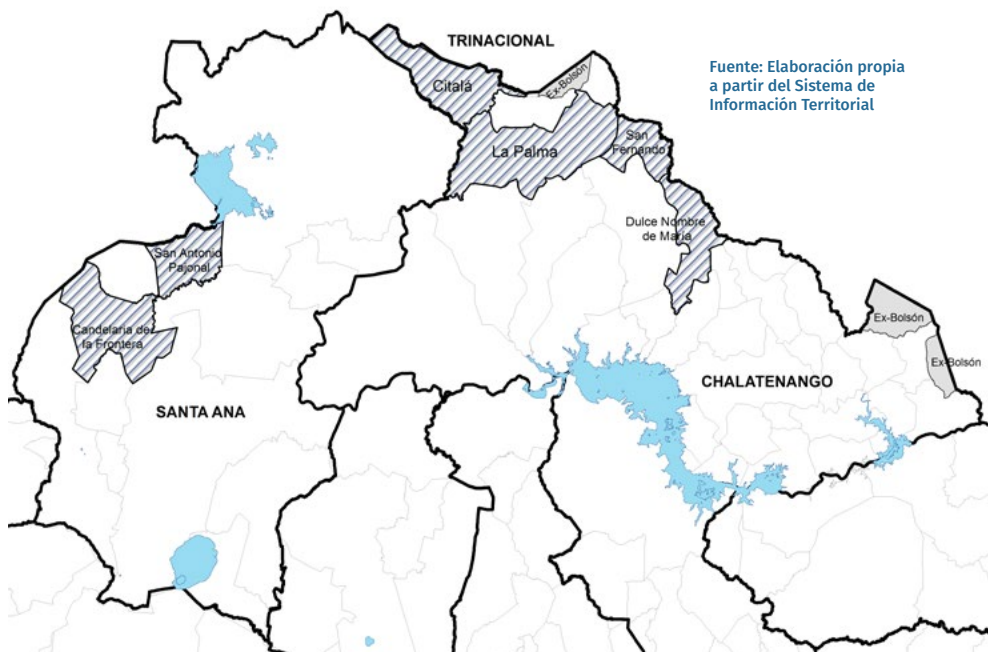
Beneficios que aporta la Asociación a los municipios socios

1. Gestionar y desarrollar proyectos.
2. Planteamiento de políticas públicas territoriales.
3. Servicios de Oficina de Planificación y Gestión Territorial (OPLAGEST).

Fuente: Elaboración propia con base en Diagnóstico de las Asociaciones de Municipios de El Salvador [Dirección de Territorialización del Estado (DTE), STPP (2015)].

4

Mancomunidad Trinacional Fronteriza Río Lempa



Fuente: Elaboración propia a partir del Sistema de Información Territorial

4.1 Generalidades

Código:	TRINACIONAL
Dirección de oficina:	Municipio de Sinuapa, Carretera Internacional hacia Aduana Agua Caliente, costado Norte del edificio CENOC, departamento de Ocotepeque, República de Honduras
Zona Geográfica:	Occidente
Nº de municipios socios:	6 municipios de El Salvador
Nombre del Presidente (a):	José Jorge Lemus <i>Alcalde de Olopa -Guatemala</i>
Nombre de Vicepresidente (a):	Silvia Liceht Chavarria <i>Alcalde de San Antonio Pajonal</i>
Nombre del Gerente:	Héctor Alonso Aguirre Cornejo
Teléfono (s):	(504) 2653-1262
Celular (es):	(504) 7525-9445
E-mail:	haguirre63@hotmail.com
Sitio o página web:	www.trinacionalriolempa.org

Fuente: Elaboración propia con base en Diagnóstico de las Asociaciones de Municipios de El Salvador [Dirección de Territorialización del Estado (DTE), STPP (2015)].



4.2 Información Sociodemográfica

Dept	Nº	Municipios socios	Población (censo 2007)	Hombres	Mujeres	IDH* -2009	Posición Nacional
Santa Ana y Chalatenango	1	Candelaria de la Frontera	22,686	11,026	11,660	0.691	102
	2	San Antonio Pajonal	3,279	1,607	1,672	0.681	130
	3	Citalá	4,164	1,964	2,200	0.655	195
	4	Dulce Nombre de María	5,051	2,377	2,674	0.668	161
	5	La Palma	12,235	5,781	6,454	0.678	139
	6	San Fernando	2,593	1,272	1,321	0.609	250
		Total:	50,008	24,027	25,981		

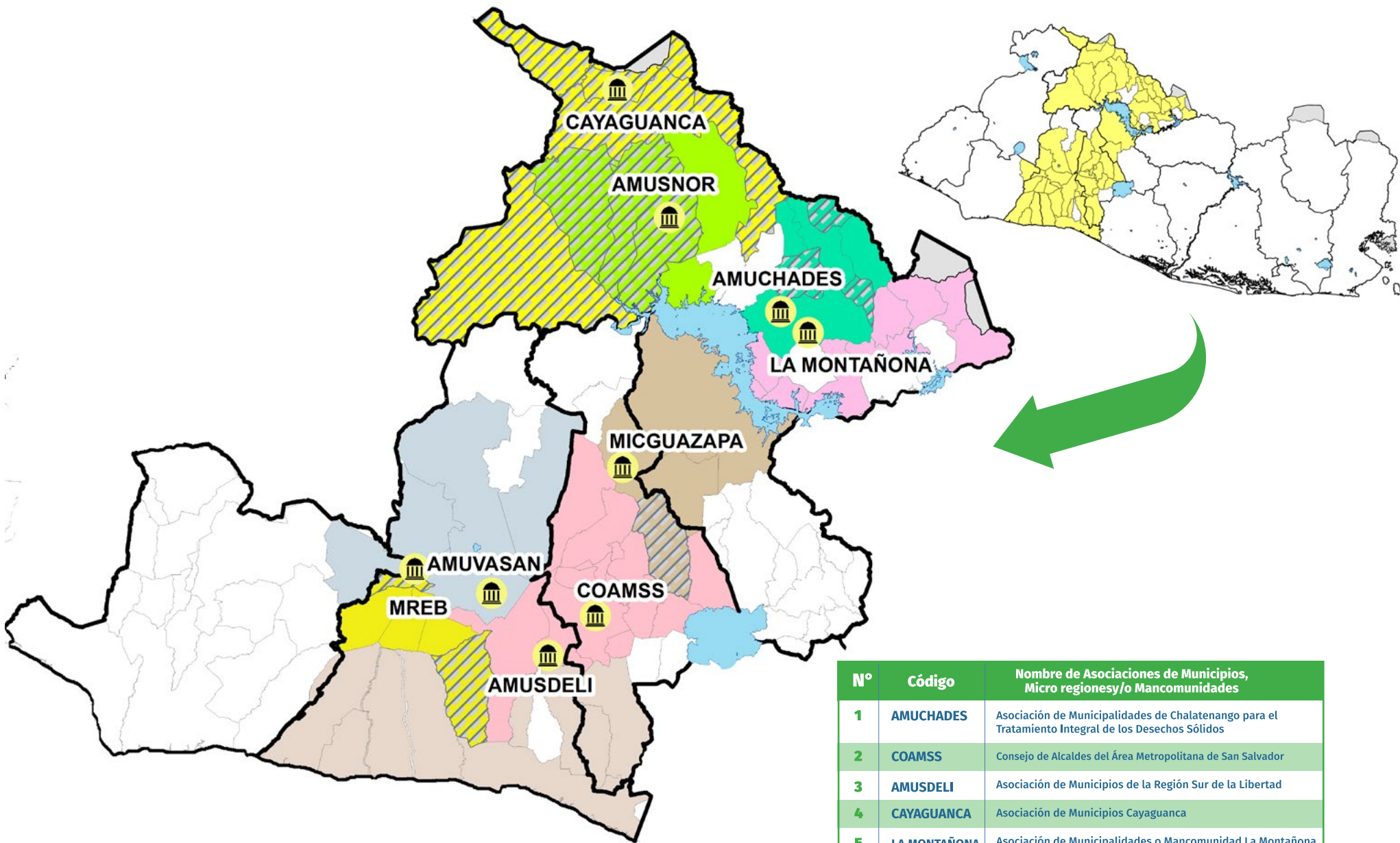
Fuente: DIGESTYC (2007). Censo de Población y Vivienda [dato de población]; PNUD (2009). Almanaque 262, Estado del desarrollo humano en los municipios de El Salvador [IDH]

*El Índice de Desarrollo Humano (IDH) a nivel nacional en El Salvador es de: 0.747.

Beneficios que aporta la Asociación a los municipios socios

1. Ser beneficiarios de programas y proyectos que son gestionados por medio de la Mancomunidad para su ejecución a través de los municipios socios de El Salvador, Guatemala y Honduras.

Fuente: Elaboración propia con base en Diagnóstico de las Asociaciones de Municipios de El Salvador [Dirección de Territorialización del Estado (DTE), STPP (2015)].



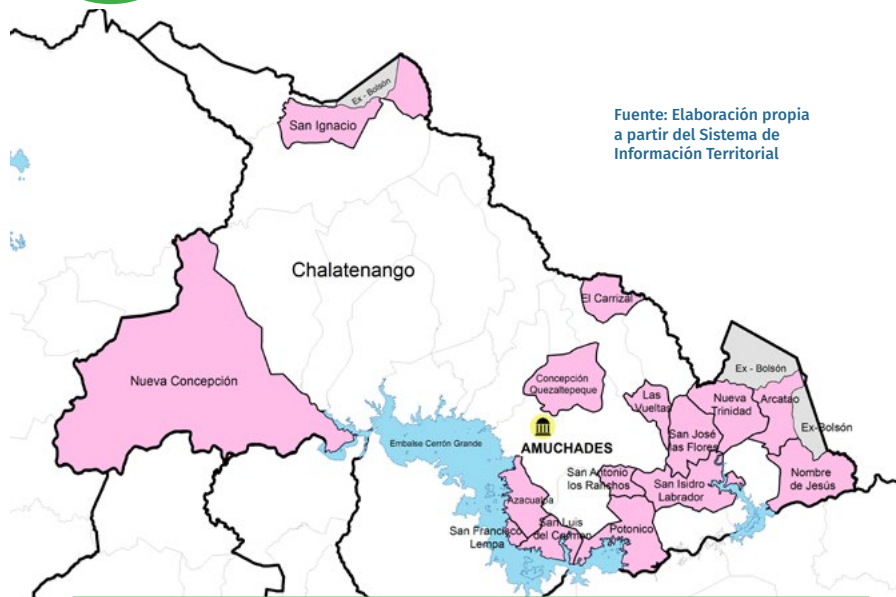
Zona central

N°	Código	Nombre de Asociaciones de Municipios, Micro regiones y/o Mancomunidades
1	AMUCHADES	Asociación de Municipalidades de Chalatenango para el Tratamiento Integral de los Desechos Sólidos
2	COAMSS	Consejo de Alcaldes del Área Metropolitana de San Salvador
3	AMUSDELI	Asociación de Municipios de la Región Sur de la Libertad
4	CAYAGUANCA	Asociación de Municipios Cayaguanca
5	LA MONTAÑONA	Asociación de Municipalidades o Mancomunidad La Montañona
6	AMUVASAN	Asociación de Municipios del Valle de San Andrés
7	AMUSNOR	Asociación de Municipalidades de Servicios del Norte
8	MICGUAZAPA	Asociación de Municipios Micro Región Cerro de Guazapa
9	MREB	Micro región El Bálsamo

 Municipios socios de dos o más asociaciones

1

Asociación de Municipalidades de Chalatenango para el tratamiento Integral de Desechos Sólidos.



Fuente: Elaboración propia a partir del Sistema de Información Territorial

1.1. Generalidades

Código:	AMUCHADES
Dirección de oficina:	Final calle Dolores Martell, en el interior de las instalaciones de CORDES. Barrio El Calvario, Chalatenango
Zona Geográfica:	Central
Nº de municipios socios:	15
Nombre del Presidente (a):	Tulio Ernesto Casco Robles Alcalde de El Carrizal
Nombre de Vicepresidente (a):	José Felipe Tobar Arce Alcalde de San José Las Flores
Nombre del Gerente:	José Luis Pérez Zelaya
Teléfono (s):	(503) 2301-2493
Celular (es):	(503) 7747-2442
E-mail:	jose Luis.chal@hotmail.com; amuchades_2007@hotmail.com
Sitio o página web:	Sin pagina Web

Fuente: Elaboración propia con base en Diagnóstico de las Asociaciones de Municipios de El Salvador [Dirección de Territorialización del Estado (DTE), STPP (2015)].

1.2. Información Sociodemográfica

Dept	Nº	Municipios socios	Población (censo 2007)	Hombres	Mujeres	IDH* 2009	Posición Nacional
Chalatenango	1	Arcatao	2,946	1,485	1,461	0.628	230
	2	Azacualpa	1,136	550	586	0.720	51
	3	Concepción Quezaltepeque	6,457	3,049	3,408	0.673	148
	4	El Carrizal	2,464	1,152	1,312	0.639	215
	5	Las Vueltas	940	453	487	0.635	221
	6	Nombre de Jesús	4,484	2,118	2,366	0.646	206
	7	Nueva Concepción	28,625	13,491	15,134	0.669	157
	8	Nueva Trinidad	1,673	858	815	0.643	210
	9	Potonico	1,586	758	828	0.680	132
	10	San Antonio Los Ranchos	1,619	792	827	0.686	114
	11	San Francisco Lempa	862	426	436	0.736	33
	12	San Isidro Labrador	2,592	1,243	1,349	0.641	213
	13	San José Las Flores	1,583	809	774	0.660	180
	14	San Luis del Carmen	1,173	571	602	0.696	94
	15	San Ignacio	8,611	4,055	4,556	0.678	136
Total:			66,751	31,810	34,941		

Fuente: DIGESTYC (2007). Censo de Población y Vivienda [dato de población]; PNUD (2009). Almanaque 262, Estado del desarrollo humano en los municipios de El Salvador [IDH]
*El Índice de Desarrollo Humano (IDH) a nivel nacional en El Salvador es de: 0.747.

Beneficios que aporta la Asociación a los municipios socios

1. Disposición final de los desechos sólidos para los municipios socios.
2. Asistencia técnica en el manejo y tratamiento de los desechos sólidos.
3. Canalización de proyectos.

Fuente: Elaboración propia con base en Diagnóstico de las Asociaciones de Municipios de El Salvador [Dirección de Territorialización del Estado (DTE), STPP (2015)].

2

Consejo de Alcaldes y Oficina de Planificación del Área Metropolitana de San Salvador

2.1. Generalidades

Código:	COAMSS
Dirección de oficina:	Diagonal San Carlos, 25 Calle Poniente y 15 Avenida Norte, Col. Layco, San Salvador, San Salvador
Zona Geográfica:	Central
Nº de municipios socios:	14
Nombre del Presidente (a):	Nayib Armando Bukele Ortez (Coordinador General) <i>Alcalde de San Salvador</i>
Nombre del Gerente:	Yolanda Bichara de Reyes (<i>Directora Ejecutiva de la OPAMSS</i>) Ana Yanci Ortiz (<i>Asistente Ejecutiva del COAMSS</i>)
Teléfono (s):	(503) 2234-0602
Celular (es):	(503) 7165-1165
E-mail:	direccion@opamss.org.sv; coamss@opamss.org.sv
Sitio o página web:	www.opamss.org.sv

Fuente: Elaboración propia con base en Diagnóstico de las Asociaciones de Municipios de El Salvador [Dirección de Territorialización del Estado (DTE), STPP (2015)].

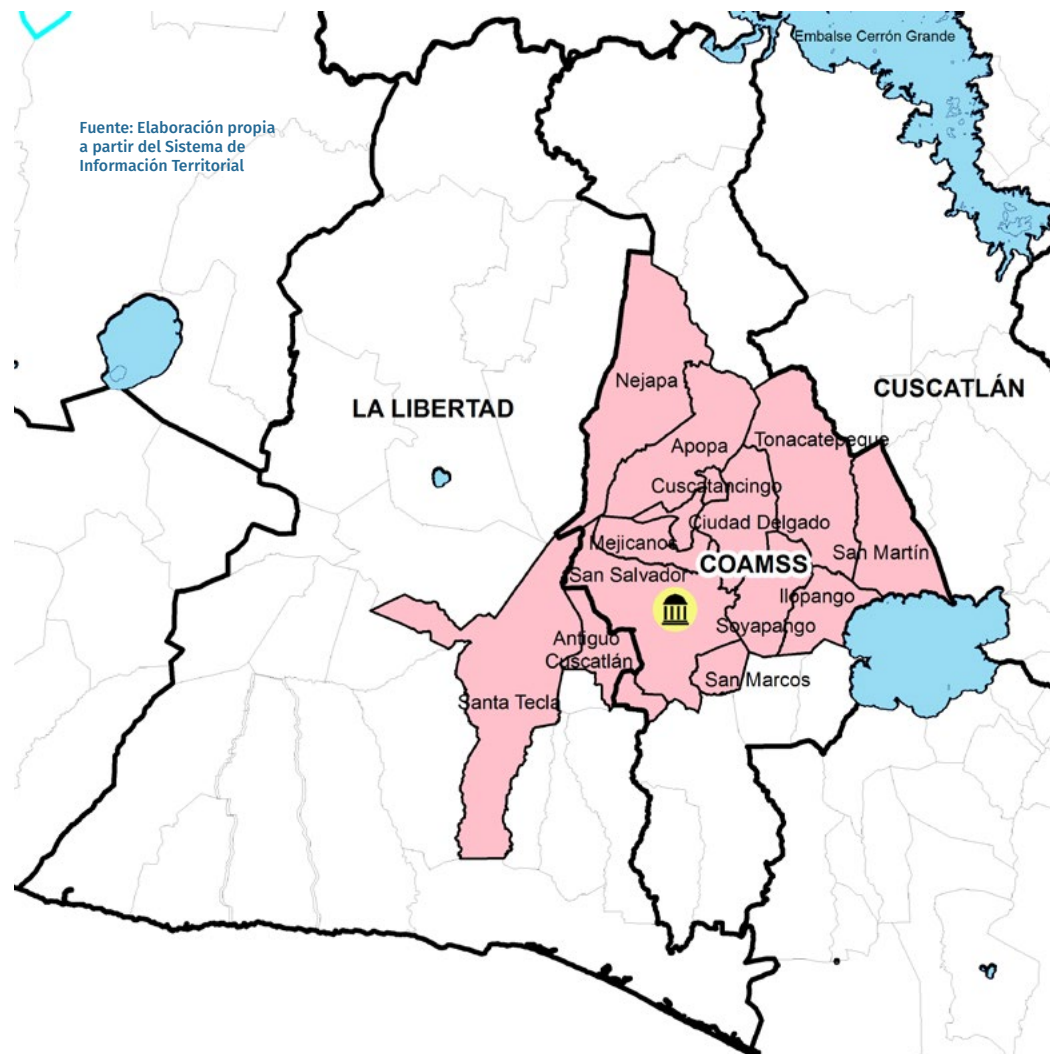


2.2. Información Sociodemográfica

Dept	Nº	Municipios socios	Población (censo 2007)	Hombres	Mujeres	IDH* 2009	Posición Nacional
San Salvador y La Libertad	1	Antiguo Cuscatlán	33,698	15,276	18,422	0.878	1
	2	Santa Tecla	121,908	55,780	66,128	0.835	2
	3	Apopa	131,286	61,172	70,114	0.767	15
	4	Ayutuxtepeque	34,710	17,076	17,634	0.808	5
	5	Cuscatancingo	66,400	30,782	35,618	0.789	9
	6	Ilopango	103,862	47,726	56,136	0.793	8
	7	Mejicanos	140,751	64,509	76,242	0.826	4
	8	Nejapa	29,458	14,290	15,168	0.688	110
	9	San Marcos	63,209	29,617	33,592	0.778	12
	10	San Martín	72,758	34,050	38,708	0.748	25
	11	San Salvador	316,090	144,217	171,873	0.829	3
	12	Soyapango	241,403	111,234	130,169	0.807	6
	13	Tonacatepeque	90,896	42,778	48,118	0.740	32
	14	Ciudad Delgado	120,200	56,297	63,903	0.770	14
	Total:		1,566,629	724,804	841,825		

Fuente: DIGESTYC (2007). Censo de Población y Vivienda [dato de población]; PNUD (2009). Almanaque 262, Estado del desarrollo humano en los municipios de El Salvador [IDH]

*El Índice de Desarrollo Humano (IDH) a nivel nacional en El Salvador es de: 0.747.



Fuente: Elaboración propia a partir del Sistema de Información Territorial

Beneficios que aporta la Asociación a los municipios socios

1. Control del territorio (desarrollo y ordenamiento territorial).
2. Instrumentos de gestión pública y capacitación.
3. Ejecución de proyectos sociales / gestión de cooperación.
4. Servicios de la Oficina de Planificación y Gestión Territorial (OPLAGEST).

Fuente: Elaboración propia con base en Diagnóstico de las Asociaciones de Municipios de El Salvador [Dirección de Territorialización del Estado (DTE), STPP (2015)].

3

Asociación de Municipios de la Región Sur de La Libertad

3.1. Generalidades

Código:	AMUSDELI
Dirección de oficina:	Avenida Los Calamares y calle Las Truchas, Casa N°2. Residencial Vía del Mar, Nuevo Cuscatlán, La Libertad
Zona Geográfica:	Central
N° de municipios socios:	11
Nombre del Presidente (a):	Miguel Ángel Jiménez Aguilera <i>Alcalde de Puerto de la Libertad</i>
Nombre del Vicepresidente (a):	Marina Elizabeth Avilés Dueñas <i>Alcaldesa de Huizúcar</i>
Nombre del Gerente:	José Mario García
Teléfono (s):	(503) 2242-7594
Celular (es):	(503) 7192-6536
E-mail:	mario.garcia31@gmail.com
Sitio o página web:	www.facebook.com/amusdeli-opamur

Fuente: Elaboración propia con base en Diagnóstico de las Asociaciones de Municipios de El Salvador [Dirección de Territorialización del Estado (DTE), STPP (2015)].

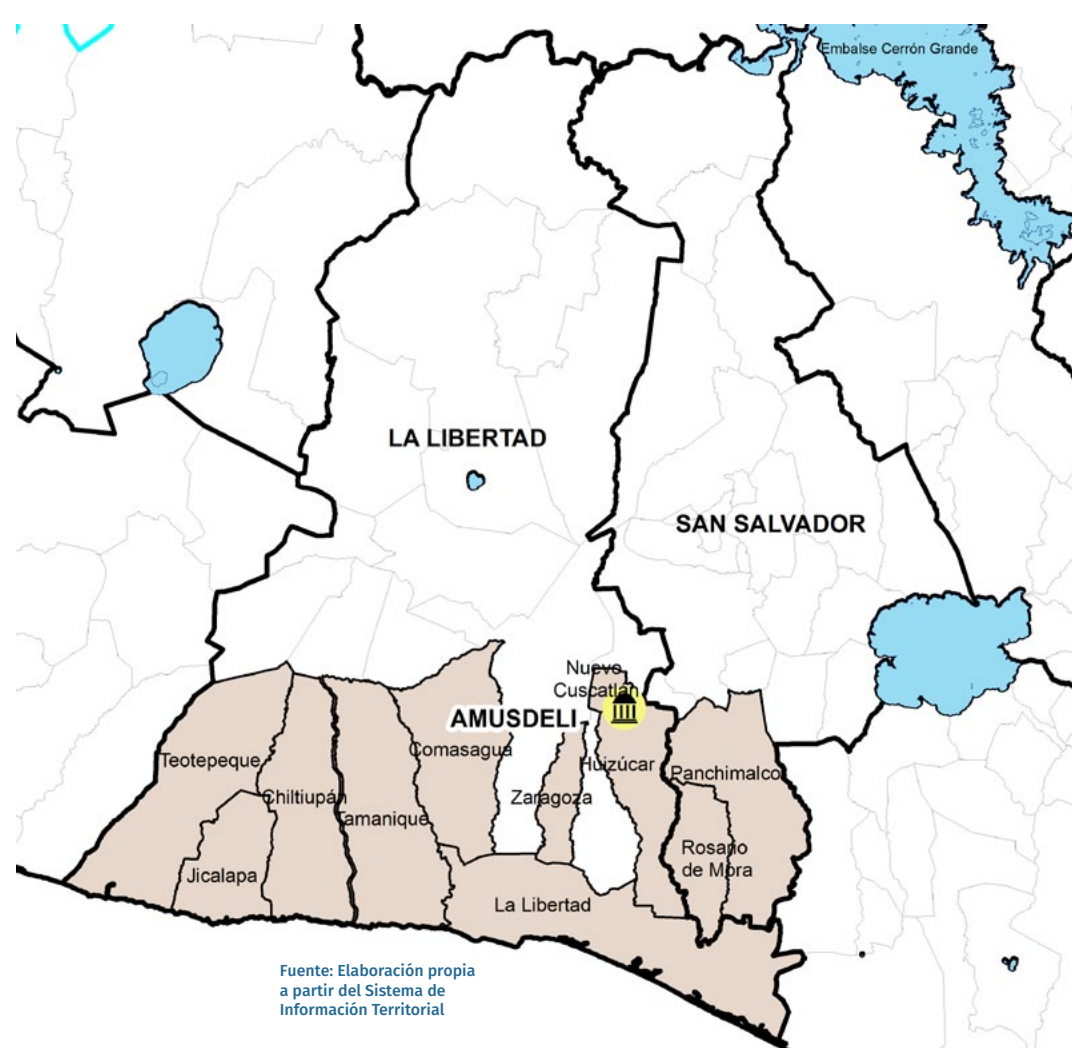


3.2. Información Sociodemográfica

Depto	N°	Municipios socios	Población (censo 2007)	Hombres	Mujeres	IDH* -2009	Posición Nacional
La Libertad y San Salvador	1	Comasagua	11,870	5,966	5,904	0.648	205
	2	Chiltiupan	10,897	5,484	5,413	0.656	191
	3	Huizúcar	14,465	7,028	7,437	0.669	158
	4	Jicalapa	5,116	2,543	2,573	0.641	214
	5	La Libertad	35,997	17,399	18,598	0.698	90
	6	Nuevo Cuscatlán	6,897	3,280	3,617	0.785	10
	7	Tamanique	13,544	6,725	6,819	0.655	193
	8	Teotepeque	12,320	6,066	6,254	0.631	226
	9	Zaragoza	22,525	10,684	11,841	0.727	41
	10	Panchimalco	41,260	19,957	21,303	0.684	124
	11	Rosario de Mora	11,377	5,546	5,831	0.689	109
		Total:	186,268	90,678	95,590		

Fuente: DIGESTYC (2007). Censo de Población y Vivienda [dato de población]; PNUD (2009). Almanaque 262, Estado del desarrollo humano en los municipios de El Salvador [IDH]

*El Índice de Desarrollo Humano (IDH) a nivel nacional en El Salvador es de: 0.747.



Fuente: Elaboración propia a partir del Sistema de Información Territorial

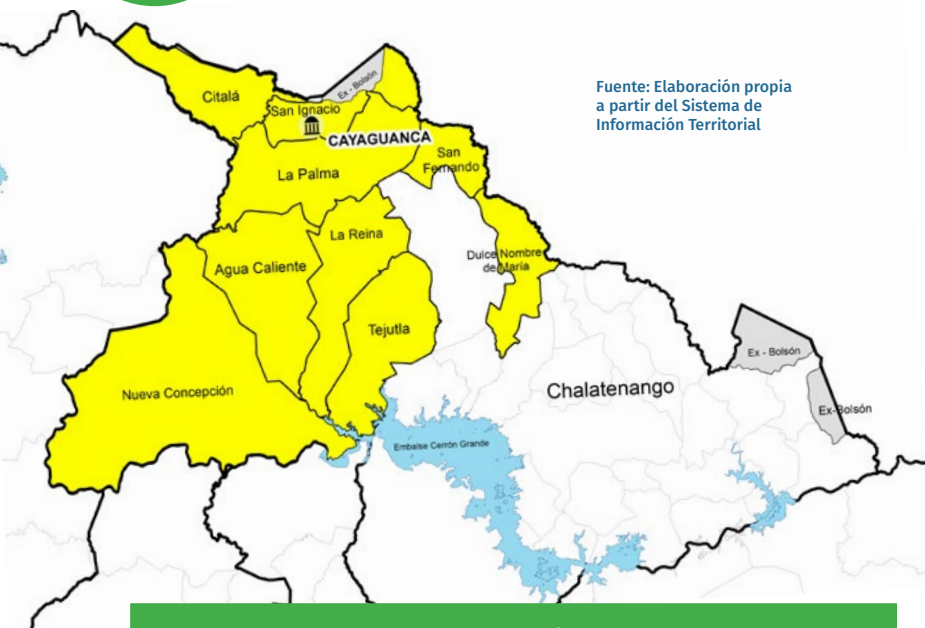
Beneficios que aporta la Asociación a los municipios socios

1. Articulación intermunicipal.
2. Fortalecimiento a las capacidades de los municipios socios.
3. Mayor probabilidad de gestión de manera asociada.
4. Servicios de Oficina de Planificación y Gestión Territorial (OPLAGEST).

Fuente: Elaboración propia con base en Diagnóstico de las Asociaciones de Municipios de El Salvador [Dirección de Territorialización del Estado (DTE), STPP (2015)].

4

Asociación de Municipios Cayaguanca



Fuente: Elaboración propia a partir del Sistema de Información Territorial

4.1. Generalidades

Código:	CAYAGUANCA
Dirección de oficina:	Final calle municipal, Barrio El Centro, carretera al Poy, San Ignacio, Chalatenango
Zona Geográfica:	Central
Nº de municipios socios:	9
Nombre del Presidente (a):	José Lorenzo Valdivieso Galdámez <i>Alcalde de Citalá</i>
Nombre del Vicepresidente (a):	Rafael Antonio Tejada Ponce <i>Alcalde de Tejutla</i>
Nombre del Gerente:	Rosa Idania Guillén Rivera
Teléfono (s):	(503) 2352-9073; 2352-9111
Celular (es):	(503) 7888-5523
E-mail:	asociacioncayaguanca@hotmail.com
Sitio o página web:	www.cayaguanca.org

Fuente: Elaboración propia con base en Diagnóstico de las Asociaciones de Municipios de El Salvador [Dirección de Territorialización del Estado (DTE), STPP (2015)].

4.2. Información Sociodemográfica

Depto	Nº	Municipios socios	Población (censo 2007)	Hombres	Mujeres	IDH* 2009	Posición Nacional
Chalatenango	1	Citalá	4,164	1,964	2,200	0.656	195
	2	Dulce Nombre de María	5,051	2,377	2,674	0.668	161
	3	La Palma	12,235	5,781	6,454	0.678	139
	4	La Reina	9,525	4,503	5,022	0.667	164
	5	San Fernando	2,593	1,272	1,321	0.609	250
	6	San Ignacio	8,611	4,055	4,556	0.678	136
	7	Tejutla	13,608	6,565	7,043	0.680	134
	8	Nueva Concepción	28,625	13,491	15,134	0.669	157
	9	Agua Caliente	8,261	3,820	4,441	0.719	55
Total:			92,673	43,828	48,845		

Fuente: DIGESTYC (2007). Censo de Población y Vivienda [dato de población]; PNUD (2009). Almanaque 262, Estado del desarrollo humano en los municipios de El Salvador [IDH]

*El Índice de Desarrollo Humano (IDH) a nivel nacional en El Salvador es de: 0.747.

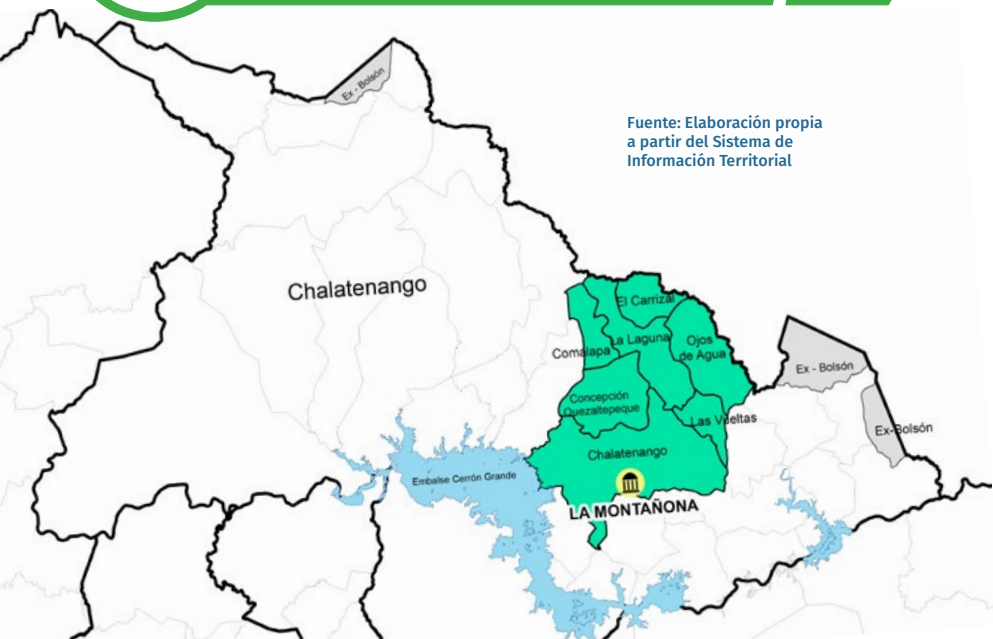
Beneficios que aporta la Asociación a los municipios socios

1. Gestión de recursos y asistencia técnica.
2. Permisos de construcción, segregación, lotificación y usos de suelos (OPLAGEST).
3. Gestión de recursos técnicos y/o financieros.
4. Capacitación a Unidades Ambientales y permisos ambientales.
5. Servicios a la micro y a la pequeña empresa

Fuente: Elaboración propia con base en Diagnóstico de las Asociaciones de Municipios de El Salvador [Dirección de Territorialización del Estado (DTE), STPP (2015)].

5

Asociación de Municipalidades o Mancomunidad **La Montañona**



5.1. Generalidades

Código:	LA MONTAÑONA
Dirección de oficina:	Calle a San Miguel de Mercedes, Sector N°1, Barrio La Sierpe al interior del Cuerpo de Bomberos, Chalatenango, Chalatenango
Zona Geográfica:	Central
N° de municipios socios:	7
Nombre del Presidente (a):	José Rigoberto Mejía Menjivar Alcalde de Chalatenango
Nombre del Vicepresidente (a):	Rosa Cándida Alas de Menjivar Alcaldesa de Las Vueltas
Nombre del Gerente:	Juan Arnulfo Alberto Alberto
Teléfono (s):	(503) 2301-2376
Celular (es):	(503) 7741-6935; 7284-6090
E-mail:	mancomunidad@turbonett.com arnulfo363@yahoo.com
Sitio o página web:	www.chalatenangosv.com/la-montanona

Fuente: Elaboración propia con base en Diagnóstico de las Asociaciones de Municipios de El Salvador [Dirección de Territorialización del Estado (DTE), STPP (2015)].

5.2. Información Sociodemográfica

Depto	N°	Municipios socios	Población (censo 2007)	Hombres	Mujeres	IDH* 2009	Posición Nacional
Chalatenango	1	Comalapa	2,996	1,390	1,606	0.644	208
	2	Chalatenango	29,271	14,160	15,111	0.731	38
	3	La Laguna	3,923	1,918	2,005	0.629	229
	4	Ojos de Agua	3,667	1,643	2,024	0.623	237
	5	Concepción Quezaltepeque	6,457	3,049	3,408	0.673	148
	6	El Carrizal	2,464	1,152	1,312	0.639	215
	7	Las Vueltas	940	453	487	0.635	221
		Total:	49,718	23,765	25,953		

Fuente: DIGESTYC (2007). Censo de Población y Vivienda [dato de población]; PNUD (2009). Almanaque 262, Estado del desarrollo humano en los municipios de El Salvador [IDH]

*El Índice de Desarrollo Humano (IDH) a nivel nacional en El Salvador es de: 0.747.

Beneficios que aporta la Asociación a los municipios socios

1. Actualmente se está trabajando con el Ministerio de Agricultura y Ganadería (MAG) en el área productiva.
2. Prevención de violencia social.
3. Protección al macizo boscoso de La Montañona.

Fuente: Elaboración propia con base en Diagnóstico de las Asociaciones de Municipios de El Salvador [Dirección de Territorialización del Estado (DTE), STPP (2015)].

6

Asociación de Municipios del Valle de San Andrés

6.1. Generalidades

Código:	AMUVASAN
Dirección de oficina:	Carretera a Sonsonate, Entre 1ra. Avenida Norte y 1ra. Calle Poniente, Lourdes, Colón, La Libertad
Zona Geográfica:	Central
Nº de municipios socios:	6
Nombre del Presidente (a):	Pedro Leopoldo Montoya <i>Alcalde de Sacacoyo</i>
Nombre del Vicepresidente (a):	Ramón Antonio Trigueros Alvarado <i>Alcalde de San Juan Opico</i>
Nombre del Gerente:	Oscar Mancía
Teléfono (s):	(503) 2318-9012
Celular (es):	(503) 6002-4508
E-mail:	amuvasangerencia@gmail.com
Sitio o página web:	www.amuvasan.org

Fuente: Elaboración propia con base en Diagnóstico de las Asociaciones de Municipios de El Salvador [Dirección de Territorialización del Estado (DTE), STPP (2015)].

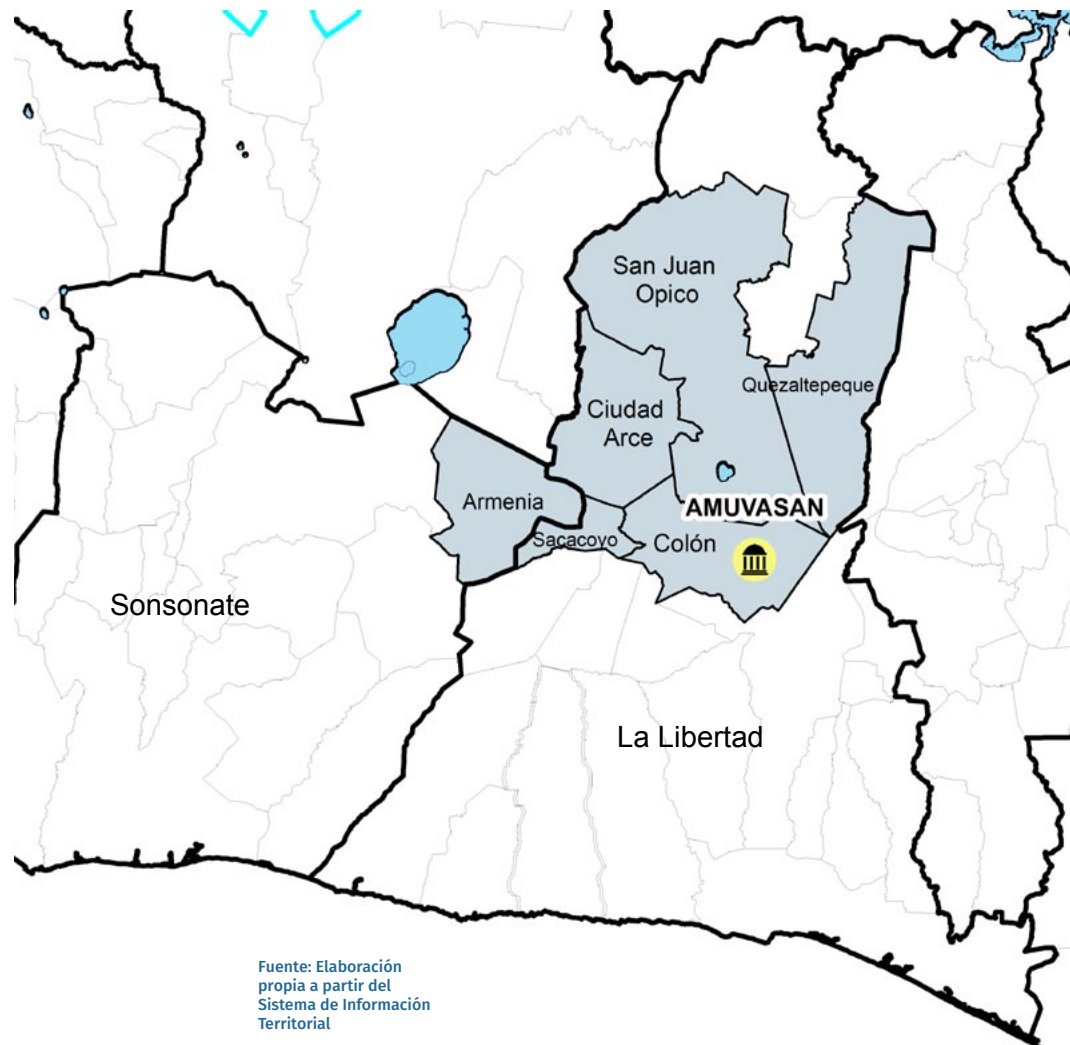


6.2. Información Sociodemográfica

Dept	Nº	Municipios socios	Población (censo 2007)	Hombres	Mujeres	IDH* 2009	Posición Nacional
La Libertad y Sonsonate	1	Armenia	34,912	16,798	18,114	0.734	34
	2	Ciudad Arce	60,314	29,073	31,241	0.711	70
	3	Colón	96,989	45,781	51,208	0.757	19
	4	Quezaltepeque	52,643	24,915	27,728	0.734	36
	5	Sacacoyo	12,299	5,974	6,325	0.706	78
	6	San Juan Opico	74,280	35,550	38,730	0.703	81
			Total:	331,437	158,091	173,346	

Fuente: DIGESTYC (2007). Censo de Población y Vivienda [dato de población]; PNUD (2009). Almanaque 262, Estado del desarrollo humano en los municipios de El Salvador [IDH]

*El Índice de Desarrollo Humano (IDH) a nivel nacional en El Salvador es de: 0.747.



Fuente: Elaboración propia a partir del Sistema de Información Territorial

Beneficios que aporta la Asociación a los municipios socios

1. Asesoría técnica.
2. Servicios de Oficina de Planificación y Gestión Territorial (OPLAGEST), y de Oficina de Ordenamiento Territorial.
3. Gestión ambiental.
4. Gestión de recursos financieros ante instituciones de gobierno central y cooperantes.

Fuente: Elaboración propia con base en Diagnóstico de las Asociaciones de Municipios de El Salvador [Dirección de Territorialización del Estado (DTE), STPP (2015)].

7

Asociación de Municipalidades de Servicios del Norte

7.1. Generalidades

Código:	AMUSNOR
Dirección de oficina:	Calle al Paraíso, Cantón Estanzuela, Caserío quebrada honda, Tejutla, Chalaténango
Zona Geográfica:	Central
Nº de municipios socios:	5
Nombre del Presidente (a):	Rafael Antonio Tejada Ponce <i>Alcalde de Tejutla</i>
Nombre del Vicepresidente (a):	Roberto Andrés Lemus Flores <i>Alcalde de La Reina</i>
Nombre del Gerente:	Erlinda Antonia Tejada
Teléfono (s):	(503) 2432-0990; 2347-2919
Celular (es):	(503) 7459-0388
E-mail:	tejada_999@hotmail.com amusnor2015@gmail.com
Sitio o página web:	Sin página Web

Fuente: Elaboración propia con base en Diagnóstico de las Asociaciones de Municipios de El Salvador [Dirección de Territorialización del Estado (DTE), STPP (2015)].



Beneficios que aporta la Asociación a los municipios socios

1. Resolución de costos directos, sin distribución de utilidades.
2. Maquinaria disponible para los municipios socios.
3. Plan de reforestación para municipios socios.

Fuente: Elaboración propia con base en Diagnóstico de las Asociaciones de Municipios de El Salvador [Dirección de Territorialización del Estado (DTE), STPP (2015)].



7.2. Información Sociodemográfica

Dept	Nº	Municipios socios	Población (censo 2007)	Hombres	Mujeres	IDH* 2009	Posición Nacional
Chalaténango	1	Agua Caliente	8,261	3,820	4,441	0.719	55
	2	El Paraíso	10,483	5,072	5,411	0.690	107
	3	San Francisco Morazán	3,919	1,987	1,932	0.628	231
	4	La Reina	9,525	4,503	5,022	0.667	164
	5	Tejutla	13,608	6,565	7,043	0.680	134
			Total:	45,796	21,947	23,849	

Fuente: DIGESTYC (2007). Censo de Población y Vivienda [dato de población]; PNUD (2009). Almanaque 262, Estado del desarrollo humano en los municipios de El Salvador [IDH]

*El Índice de Desarrollo Humano (IDH) a nivel nacional en El Salvador es de: 0.747.

8

Asociación de Municipios Micro Región Cerro de Guazapa

8.1. Generalidades

Código:	MICGUAZAPA
Dirección de oficina:	Barrio San José, Colonia San José 29 Calle Poniente #96, Guazapa, San Salvador
Zona Geográfica:	Central
Nº de municipios socios:	4
Nombre del Presidente (a):	Pedrina Rivera Hernández <i>Alcaldesa de Suchitoto</i>
Nombre del Vicepresidente (a):	Roberto Edgardo Herrera Díaz Canjura <i>Alcalde de Tonacatepeque</i>
Nombre del Gerente:	Manuel Francisco Agustín Zelada Quijano
Teléfono (s):	(503) 2207-3413
Celular (es):	(503) 7220-7272; 7039-6692; 7562-8180
E-mail:	manuelzelada@yahoo.com
Sitio o página web:	Facebook/microregioncerroguazapa

Fuente: Elaboración propia con base en Diagnóstico de las Asociaciones de Municipios de El Salvador [Dirección de Territorialización del Estado (DTE), STPP (2015)].

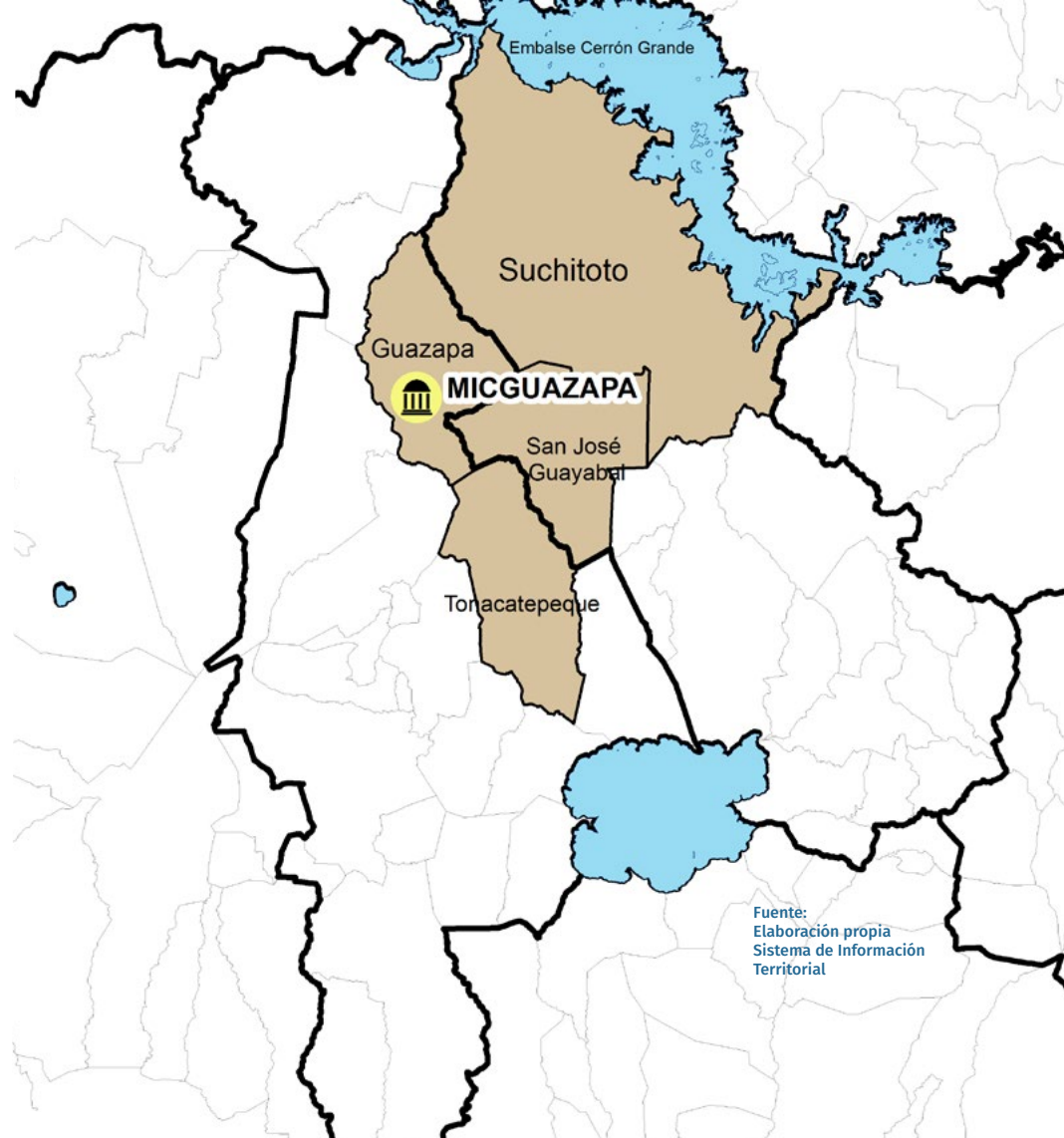


8.2. Información Sociodemográfica

Dept	Nº	Municipios socios	Población (censo 2007)	Hombres	Mujeres	IDH* 2009	Posición Nacional
San Salvador y Cuscatlán	1	Guazapa	22,906	11,116	11,790	0.707	77
	2	Tonacatepeque	90,896	42,778	48,118	0.740	32
	3	San José Guayabal	9,300	4,628	4,672	0.710	73
	4	Suchitoto	24,786	12,217	12,569	0.686	113
		Total:		147,888	70,739	77,149	

Fuente: DIGESTYC (2007). Censo de Población y Vivienda [dato de población]; PNUD (2009). Almanaque 262, Estado del desarrollo humano en los municipios de El Salvador [IDH]

*El Índice de Desarrollo Humano (IDH) a nivel nacional en El Salvador es de: 0.747.



Fuente: Elaboración propia Sistema de Información Territorial

Beneficios que aporta la Asociación a los municipios socios

1. Equipamiento de tecnología a las escuelas de los municipios asociados.
2. Medias becas a estudiantes de la Universidad Andrés Bello.
3. Becas de estudios en el extranjero y organización de carreras de ciclismo para fomentar el turismo en la microrregión.

Fuente: Elaboración propia con base en Diagnóstico de las Asociaciones de Municipios de El Salvador [Dirección de Territorialización del Estado (DTE), STPP (2015)].

9

Micro Región El Bálsamo

9.1. Generalidades

Código:	MREB
Dirección de oficina:	Km 31 Carretera a Sonsonate, Cantón Ateos, Sacacoyo, La Libertad
Zona Geográfica:	Central
Nº de municipios socios:	5
Nombre del Presidente (a):	Pedro Leopoldo Montoya <i>Alcalde de Sacacoyo</i>
Nombre del Vicepresidente (a):	Juan Antonio Fuentes Escobar <i>Alcalde de Talnique</i>
Nombre del Gerente:	José Francisco Lira
Teléfono (s):	(503) 2345-6499; 2345-6012
Celular (es):	(503) 7787-2157
E-mail:	flira@mrelbalsamo.com
Sitio o página web:	www.mrelbalsamo.com

Fuente: Elaboración propia con base en Diagnóstico de las Asociaciones de Municipios de El Salvador [Dirección de Territorialización del Estado (DTE), STPP (2015)].

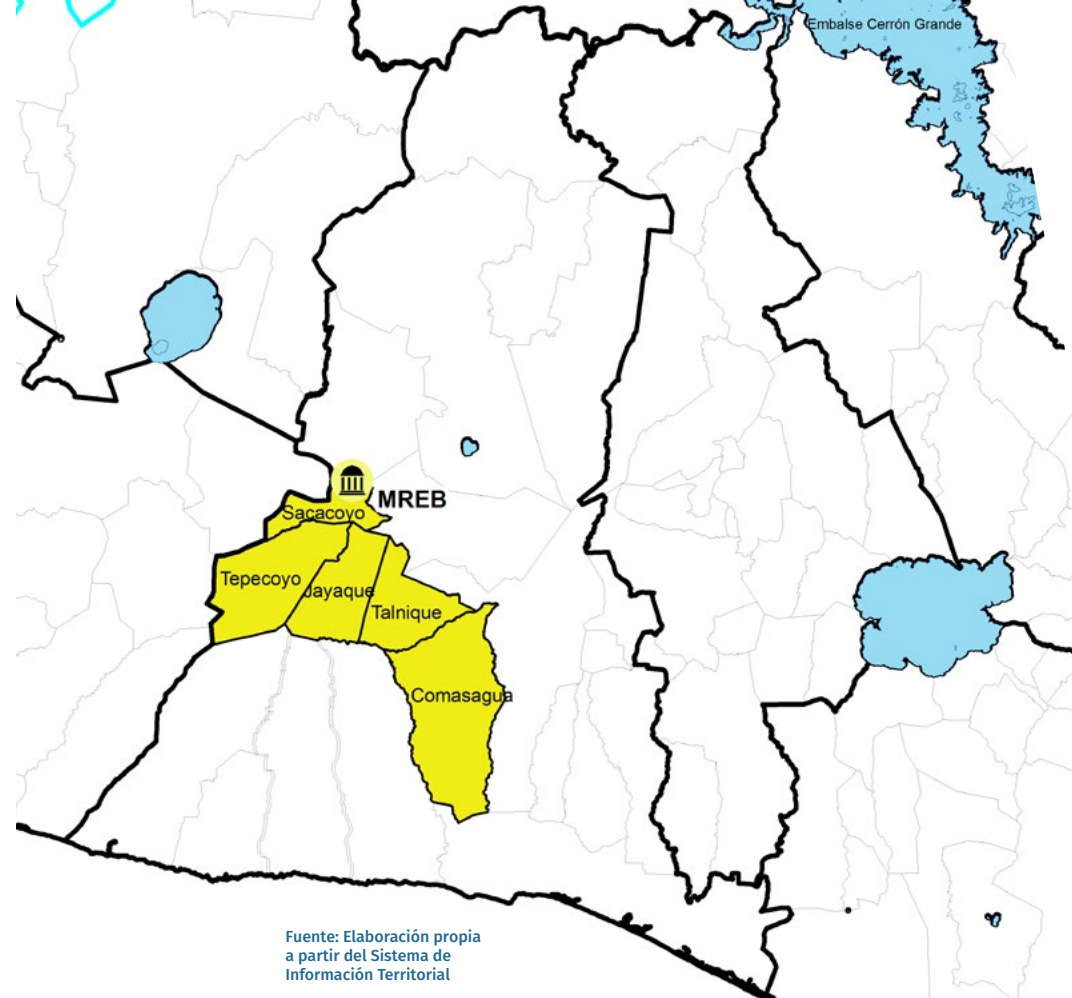


9.2. Información Sociodemográfica

Dept	Nº	Municipios socios	Población (censo 2007)	Hombres	Mujeres	IDH* 2009	Posición Nacional
La Libertad	1	Jayaque	11,058	5,409	5,649	0.685	116
	2	Talnique	8,254	4,068	4,186	0.678	135
	3	Tepecoyo	14,322	6,985	7,337	0.690	106
	4	Sacacoyo	12,299	5,974	6,325	0.706	78
	5	Comasagua	11,870	5,966	5,904	0.648	205
			Total:	57,803	28,402	29,401	

Fuente: DIGESTYC (2007). Censo de Población y Vivienda [dato de población]; PNUD (2009). Almanaque 262, Estado del desarrollo humano en los municipios de El Salvador [IDH]

*El Índice de Desarrollo Humano (IDH) a nivel nacional en El Salvador es de: 0.747.



Fuente: Elaboración propia a partir del Sistema de Información Territorial

Beneficios que aporta la Asociación a los municipios socios

1. Proyectos culturales con énfasis en la visibilización de pueblos originarios indígenas.
2. Proyectos ambientales y cambio climático para la región El Bálsamo.
3. Proyectos de implementación de políticas públicas en las áreas: empleo, prevención y cultura de paz, niñez, adolescencia y juventud.
4. Implementación y desarrollo de un plan social integral-programa de becas.
5. Proyectos de desarrollo económico local, por medio de asistencia técnica en las áreas de: agro-industria, agricultura sostenible, turismo, servicios, y generación de capacidades técnicas para empleados municipales.

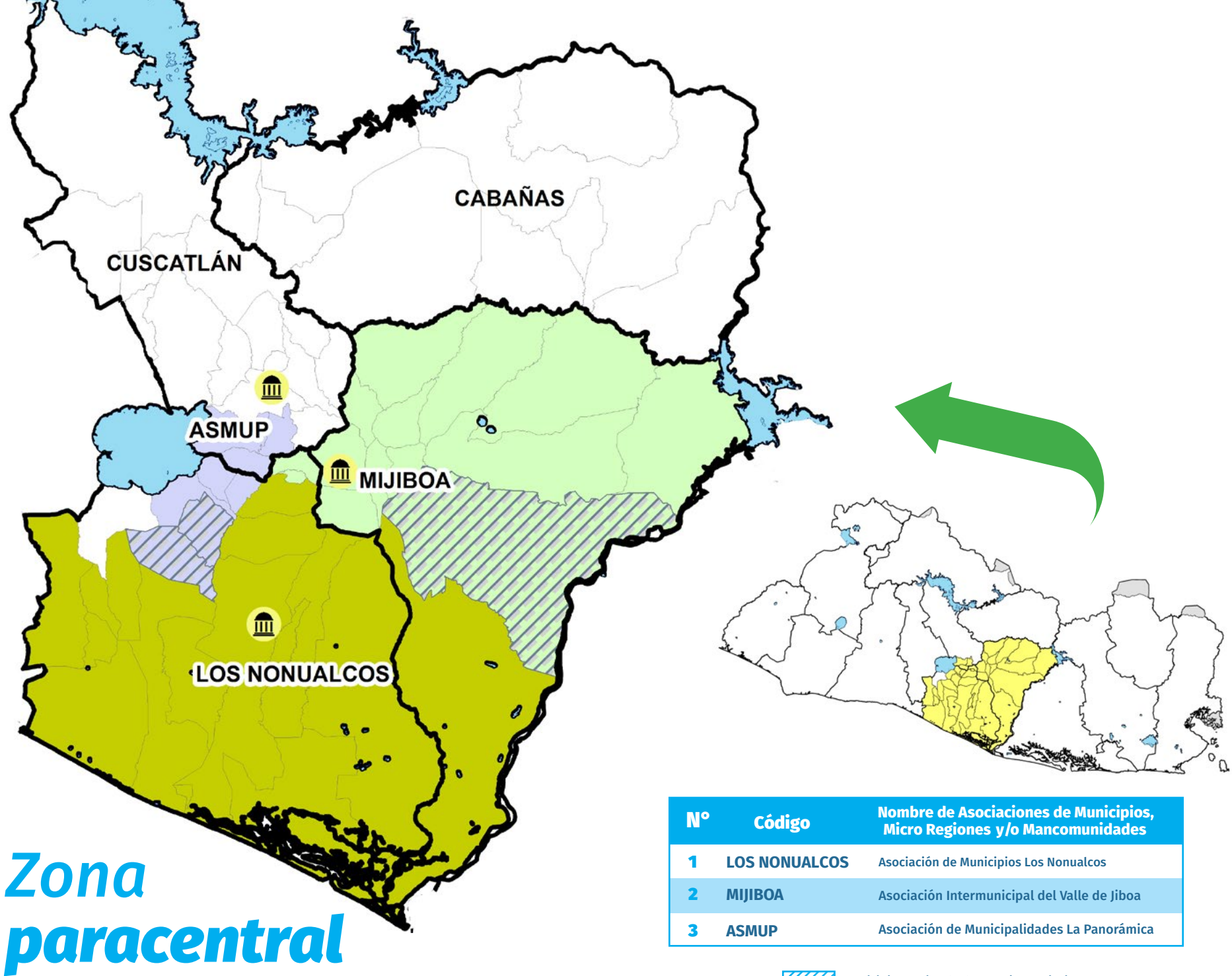
Fuente: Elaboración propia con base en Diagnóstico de las Asociaciones de Municipios de El Salvador [Dirección de Territorialización del Estado (DTE), STPP (2015)].

Zona paracentral



Zona oriental





1

Asociación de Municipios Los Nonualcos



Fuente: Elaboración propia a partir del Sistema de Información Territorial

1.1 Generalidades

Código:	LOS NONUALCOS
Dirección de oficina:	Avenida Anastasio Aquino #26, Barrio San Juan y Calle Francisco Gavidia, Santiago Nonualco, La Paz
Zona Geográfica:	Paracentral
Nº de municipios socios:	18
Nombre del Presidente (a):	Elsa Antonia Guevara de Melchor <i>Alcaldesa de Santa María Ostuma</i>
Nombre de Vicepresidente (a):	Carlos Alberto Ramos Rodríguez <i>Alcalde de San Pedro Masahuat</i>
Nombre del Gerente:	José Antonio Torres
Teléfono (s):	(503) 2230-4666; 2330-4358; 2330-4636
Celular (es):	(503) 7862-4637
E-mail:	jatorres2@yahoo.com
Sitio o página web:	www.losnonualcos.org

Fuente: Elaboración propia con base en Diagnóstico de las Asociaciones de Municipios de El Salvador [Dirección de Territorialización del Estado (DTE), STPP (2015)].

1.2 Información Sociodemográfica

Depto	Nº	Municipios socios	Población (censo 2007)	Hombres	Mujeres	IDH* 2009	Posición Nacional
La Paz y San Vicente	1	Cuyultitán	5,590	2,701	2,889	0.742	30
	2	El Rosario	16,784	8,024	8,760	0.720	50
	3	Olocuilta	29,529	14,107	15,422	0.743	29
	4	San Antonio Masahuat	4,258	2,086	2,172	0.710	74
	5	San Juan Nonualco	17,256	8,175	9,081	0.700	85
	6	San Juan Talpa	7,707	3,640	4,067	0.729	39
	7	San Juan Tepezontes	3,630	1,798	1,832	0.696	93
	8	San Luis Talpa	21,675	10,373	11,302	0.69	108
	9	San Pedro Masahuat	25,446	12,286	13,160	0.669	156
	10	San Pedro Nonualco	9,252	4,514	4,738	0.702	82
	11	San Rafael Obrajuelo	9,820	4,538	5,282	0.724	45
	12	Santa María Ostuma	5,990	2,996	2,994	0.685	117
	13	Santiago Nonualco	39,887	19,177	20,710	0.694	96
	14	Tapalhuaca	3,809	1,863	1,946	0.678	138
	15	Zacatecoluca	65,826	31,343	34,483	0.720	53
	16	San Luis la Herradura	20,405	9,992	10,413	0.677	141
	17	San Vicente	53,213	25,538	27,675	0.717	59
	18	Tecoluca	23,893	11,558	12,335	0.636	219
		Total	363,970	174,709	189,261		

Fuente: DIGESTYC (2007). Censo de Población y Vivienda [dato de población]; PNUD (2009). Almanaque 262, Estado del desarrollo humano en los municipios de El Salvador [IDH]

*El Índice de Desarrollo Humano (IDH) a nivel nacional en El Salvador es de: 0.747.

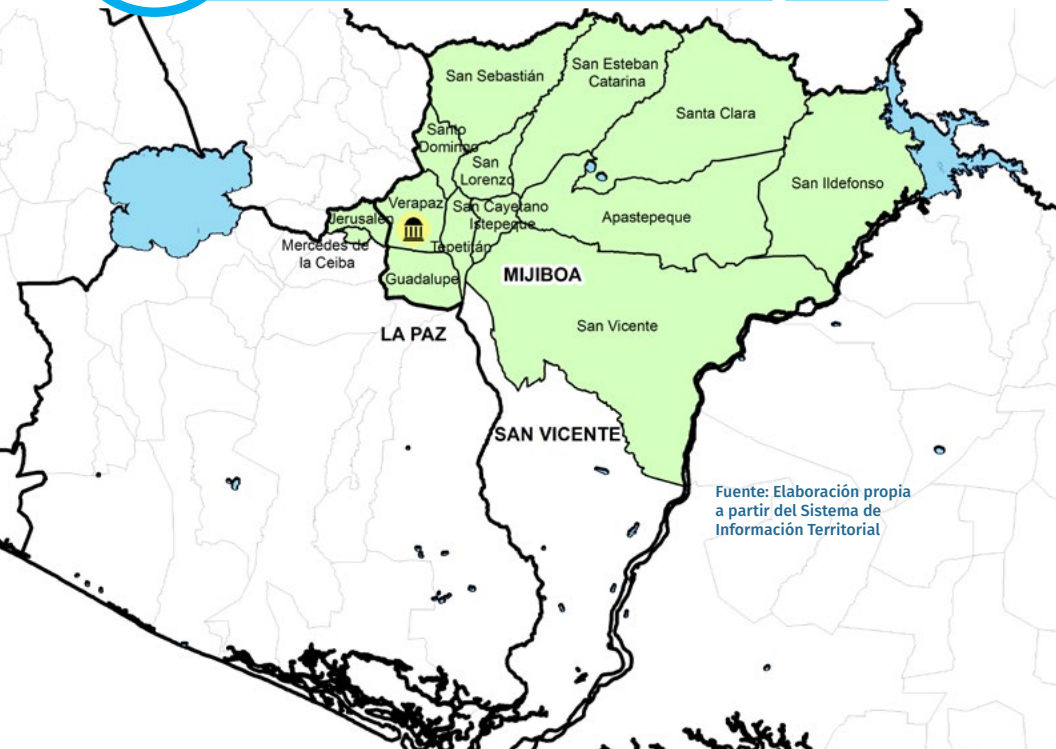
Beneficios que aporta la Asociación a los municipios socios

1. Desarrollo de una nueva institucionalidad, comunidades de práctica-COPs.
2. Incidencia nacional de las diferentes instancias de la Asociación.
3. Visibilización de los esfuerzos de los municipios del mercadeo territorial.
4. Servicios de OPLAGEST.
5. Ventanilla única del MARN para permisos y trámites ambientales.
6. Bolsa regional del empleo con MITRAB.

Fuente: Elaboración propia con base en Diagnóstico de las Asociaciones de Municipios de El Salvador [Dirección de Territorialización del Estado (DTE), STPP (2015)].

2

Asociación Intermunicipal del Valle de Jiboa



2.1 Generalidades

Código:	MIJIBOA
Dirección de oficina:	Urbanización San José Nueva Verapaz, Salón de Usos Múltiples, Verapaz. San Vicente
Zona Geográfica:	Paracentral
Nº de municipios socios:	14
Nombre del Presidente (a):	José Antonio Hernández <i>Alcalde de Verapaz</i>
Nombre de Vicepresidente (a):	Trinidad Josefina Rivas de González <i>Alcaldesa de San Sebastián</i>
Nombre del Gerente:	María del Carmen González Samayo
Teléfono (s):	No tiene
Celular (es):	(503) 7039-0842; 7829-0262; 7508-0168
E-mail:	mariadelcarmengs@yahoo.com
Sitio o página web:	www.facebook.com/Mijiboa

Fuente: Elaboración propia con base en Diagnóstico de las Asociaciones de Municipios de El Salvador [Dirección de Territorialización del Estado (DTE), STPP (2015)].

2.2 Información Sociodemográfica

Dept	Nº	Municipios socios	Población (censo 2007)	Hombres	Mujeres	IDH* 2009	Posición Nacional
San Vicente y La Paz	1	Jerusalén	2,570	1,243	1,327	0.698	89
	2	Mercedes la Ceiba	637	325	312	0.720	52
	3	Apastepeque	18,342	8,896	9,446	0.662	174
	4	Guadalupe	5,486	2,601	2,885	0.702	83
	5	San Cayetano Istepeque	5,103	2,414	2,689	0.682	127
	6	Santa Clara	5,349	2,652	2,697	0.627	234
	7	Santo Domingo	6,445	2,992	3,453	0.708	76
	8	San Esteban Catarina	5,661	2,729	2,932	0.656	192
	9	San Ildefonso	7,799	3,724	4,075	0.622	239
	10	San Lorenzo	6,055	2,870	3,185	0.675	146
	11	San Sebastián	14,411	6,933	7,478	0.712	69
	12	Tepetitán	3,631	1,679	1,952	0.691	104
	13	Verapaz	6,257	3,101	3,156	0.684	123
	14	San Vicente	53,213	25,538	27,675	0.717	59
Total			140,959	67,697	73,262		

Fuente: DIGESTYC (2007). Censo de Población y Vivienda [dato de población]; PNUD (2009). Almanaque 262, Estado del desarrollo humano en los municipios de El Salvador [IDH]
*El Índice de Desarrollo Humano (IDH) a nivel nacional en El Salvador es de: 0.747.

Beneficios que aporta la Asociación a los municipios socios

1. Gestión y desarrollo integral del territorio.
2. Planificación territorial.

Fuente: Elaboración propia con base en Diagnóstico de las Asociaciones de Municipios de El Salvador [Dirección de Territorialización del Estado (DTE), STPP (2015)].

3

Asociación de Municipalidades La Panorámica

3.1 Generalidades

Código:	ASMUP
Dirección de oficina:	Calle Oriente, Barrio San José, Av. La Cruz Cojutepeque, Cuscatlán
Zona Geográfica:	Paracentral
Nº de municipios socios:	8
Nombre del Presidente (a):	Fredy Alexander Alvarado <i>Alcalde de San Ramón</i>
Nombre de Vicepresidente (a):	José Ludgerio Cruz Quintanilla <i>Alcalde de San Miguel Tepezontes</i>
Nombre del Gerente:	Ivania Lizeth Hernández (Administradora)
Teléfono (s):	(503) 2319-9386; 2372-5257
Celular (es):	(503) 6117-5934
E-mail:	asociaciondemunicipalidades@hotmail.es, ivaniahernandez@gmail.com
Sitio o página web:	Sin página web

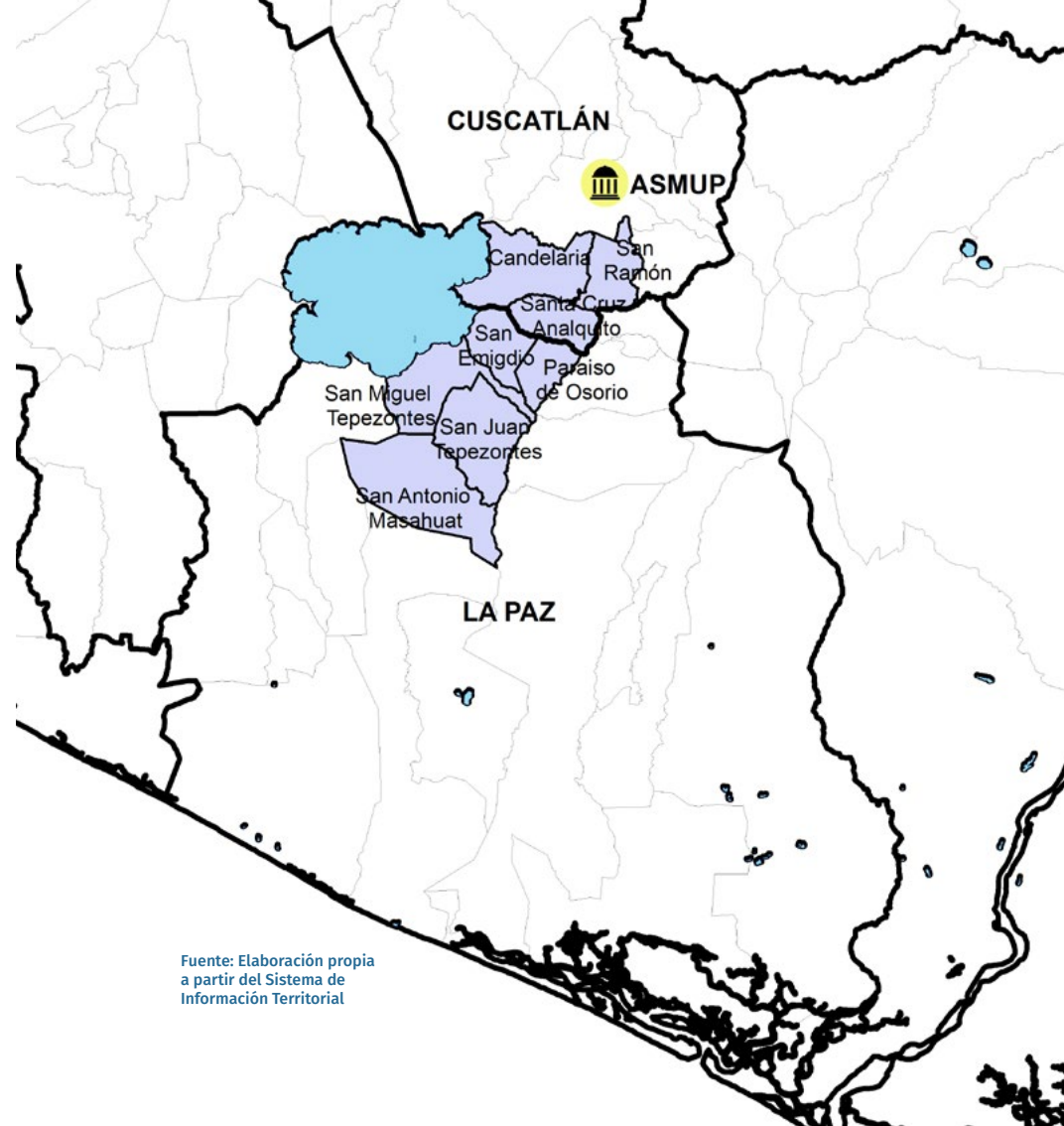
Fuente: Elaboración propia con base en Diagnóstico de las Asociaciones de Municipios de El Salvador [Dirección de Territorialización del Estado (DTE), STPP (2015)].

3.2 Información Sociodemográfica

Dept	Nº	Municipios socios	Población (censo 2007)	Hombres	Mujeres	IDH* 2009	Posición Nacional
Cuscatlán y La Paz	1	Candelaria	10,090	4,867	5,223	0.699	86
	2	San Ramón	6,292	2,997	3,295	0.714	63
	3	Santa Cruz Analquito	2,585	1,283	1,302	0.710	71
	4	Paraíso de Osorio	2,727	1,352	1,375	0.692	97
	5	San Emigdio	2,818	1,369	1,449	0.692	101
	6	San Miguel Tepezontes	5,084	2,463	2,621	0.698	87
	7	San Juan Tepezontes	3,630	1,798	1,832	0.696	93
	8	San Antonio Masahuat	4,258	2,086	2,172	0.710	74
		Total	37,484	18,215	19,269		

Fuente: DIGESTYC (2007). Censo de Población y Vivienda [dato de población]; PNUD (2009). Almanaque 262, Estado del desarrollo humano en los municipios de El Salvador [IDH]

*El Índice de Desarrollo Humano (IDH) a nivel nacional en El Salvador es de: 0.747.

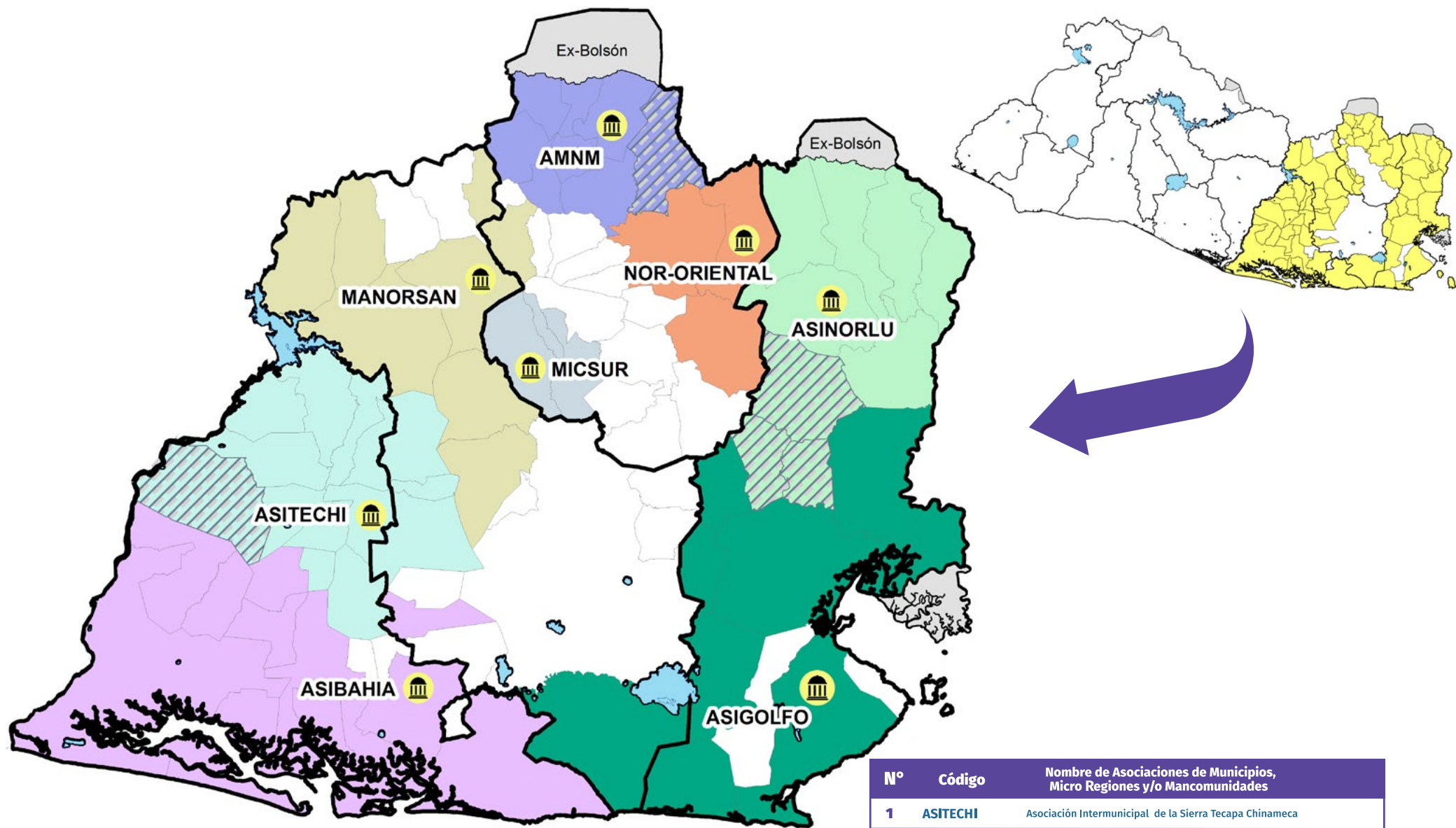


Fuente: Elaboración propia a partir del Sistema de Información Territorial

Beneficios que aporta la Asociación a los municipios socios

1. El manejo y tratamiento adecuado de los desechos sólidos.
2. Generación de empleo local.
3. Contribuir con acciones que mejoren el medio ambiente de la microrregión.

Fuente: Elaboración propia con base en Diagnóstico de las Asociaciones de Municipios de El Salvador [Dirección de Territorialización del Estado (DTE), STPP (2015)].



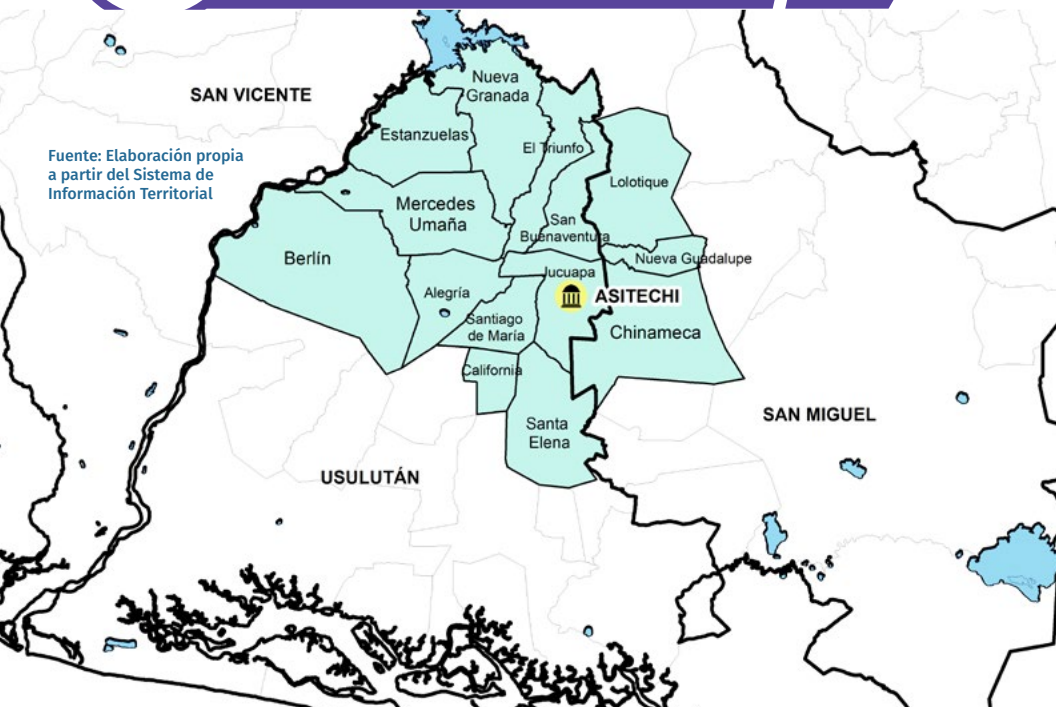
Zona oriental

N°	Código	Nombre de Asociaciones de Municipios, Micro Regiones y/o Mancomunidades
1	ASITECHI	Asociación Intermunicipal de la Sierra Tecapa Chinameca
2	ASIBAHIA	Asociación Intermunicipal de los Municipios Bahía de Jiquilisco
3	MANORSAM	Micro Región Manantiales del Norte del Departamento de San Miguel
4	AMNM	Asociación de Municipios del Norte de Morazán
5	NOR-ORIENTAL	Micro Región Nor-Oriental de Morazán
6	MICSUR	Micro Región Cacahuatique Sur
7	ASINORLU	Asociación Intermunicipal de los Municipios de La Unión
8	ASIGOLFO	Asociación Intermunicipal del Golfo de Fonseca

 Municipios socios de dos o más asociaciones

1

Asociación Intermunicipal de La Sierra Tecapa-Chinameca



Fuente: Elaboración propia a partir del Sistema de Información Territorial

1.1 Generalidades

Código:	ASITECHI
Dirección de oficina:	Carretera de Jucuapa a Santa Elena, lotificación Monte Verde casa N° 4 Polígono B, Jucuapa, Usulután
Zona Geográfica:	Oriente
N° de municipios socios:	14
Nombre del Presidente (a):	Fidel Ángel Serpas Machuca <i>Alcalde de San Buenaventura</i>
Nombre de Vicepresidente (a):	Joaquín Aquilino Rendón Rivera <i>Alcalde de Nueva Granada</i>
Nombre del Gerente:	Guillermo Vásquez Cromeyer
Teléfono (s):	(503) 2665-2440
Celular (es):	(503) 7165-1207
E-mail:	2011asitechi@gmail.com, info@asitechi.org.sv
Sitio o página web:	www.asitechi.org.sv

Fuente: Elaboración propia con base en Diagnóstico de las Asociaciones de Municipios de El Salvador [Dirección de Territorialización del Estado (DTE), STPP (2015)].



1.2. Información Sociodemográfica

Depto	N°	Municipios socios	Población (censo 2007)	Hombres	Mujeres	IDH* 2009	Posición Nacional
Usulután y San Miguel	1	Alegria	11,712	5,664	6,048	0.666	167
	2	Berlín	17,787	8,749	9,038	0.671	152
	3	California	2,628	1,238	1,390	0.718	56
	4	El Triunfo	6,924	3,280	3,644	0.705	80
	5	Estanzuelas	9,015	4,262	4,753	0.643	211
	6	Jucuapa	18,442	8,923	9,519	0.716	61
	7	Mercedes Umaña	13,092	6,332	6,760	0.662	172
	8	Nueva Granada	7,451	3,545	3,906	0.628	232
	9	San Buenaventura	4,726	2,285	2,441	0.692	98
	10	Santa Elena	17,342	8,133	9,209	0.691	103
	11	Santiago de María	18,201	8,511	9,690	0.740	31
	12	Chinameca	22,311	10,538	11,773	0.698	88
	13	Lolotique	14,916	7,137	7,779	0.677	142
	14	Nueva Guadalupe	8,905	4,163	4,742	0.761	16
		Total	173,452	82,760	90,692		

Fuente: DIGESTYC (2007). Censo de Población y Vivienda [dato de población]; PNUD (2009). Almanaque 262, Estado del desarrollo humano en los municipios de El Salvador [IDH]

*El Índice de Desarrollo Humano (IDH) a nivel nacional en El Salvador es de: 0.747.

Beneficios que aporta la Asociación a los municipios socios

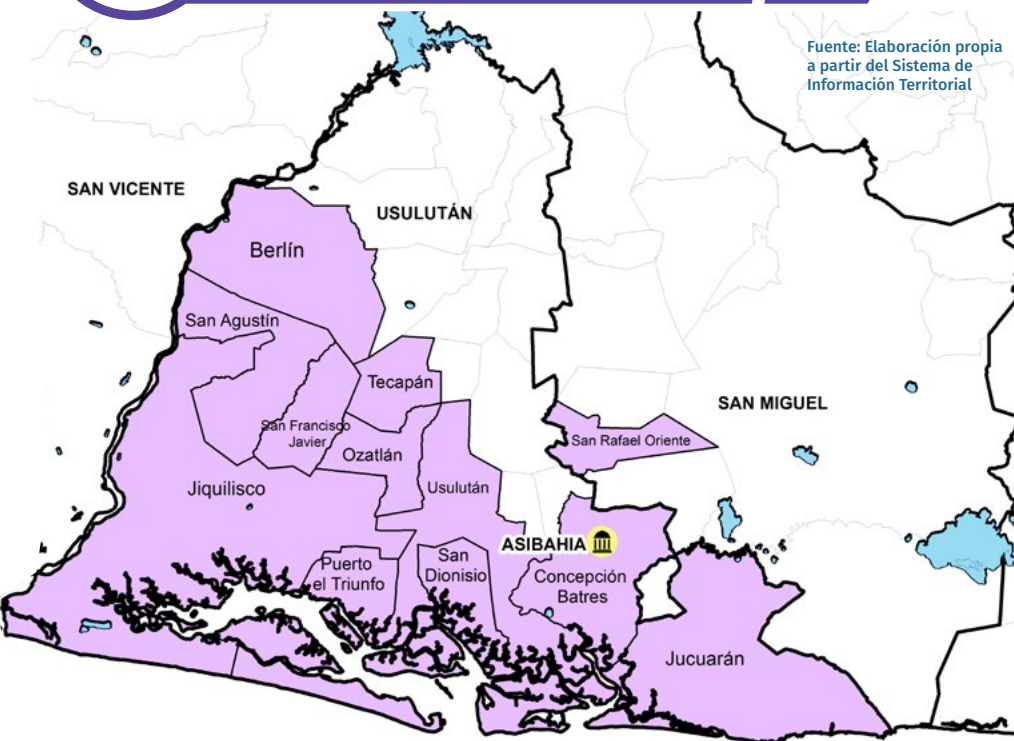
1. Facilitar la economía de escala mediante obras donde los municipios que la integran sean beneficiados.
2. Asistencia técnica al personal de las municipalidades.
3. Gestión de proyectos en beneficio de la Sierra Tecapa-Chinameca

Fuente: Elaboración propia con base en Diagnóstico de las Asociaciones de Municipios de El Salvador [Dirección de Territorialización del Estado (DTE), STPP (2015)].

2

Asociación Intermunicipal de los Municipios Bahía de Jiquilisco

Fuente: Elaboración propia a partir del Sistema de Información Territorial



2.1 Generalidades

Código:	ASIBAHIA
Dirección de oficina:	1 av. Sur Contiguo Cancha Huracán. Barrio El Calvario Concepción Batres, Usulután
Zona Geográfica:	Oriente
Nº de municipios socios:	12
Nombre del Presidente (a):	José Boanerge Carranza Coreas <i>Alcalde de Jucuarán</i>
Nombre de Vicepresidente (a):	Ramón Miguel Coreas Rosales <i>Alcalde de Puerto El Triunfo</i>
Nombre del Gerente:	María Elena Rivas de Palacios
Teléfono (s):	(503) 2627-0679
Celular (es):	(503) 7715-5178; 7215-0884; 7475-7876
E-mail:	ascbahiadejiquilisco@hotmail.com
Sitio o página web:	Sin página web

Fuente: Elaboración propia con base en Diagnóstico de las Asociaciones de Municipios de El Salvador [Dirección de Territorialización del Estado (DTE), STPP (2015)].



2.2 Información Sociodemográfica

Depto	Nº	Municipios socios	Población (censo 2007)	Hombres	Mujeres	IDH* 2009	Posición Nacional
Usulután y San Miguel	1	Concepción Batres	12,197	5,736	6,461	0.653	198
	2	Jiquilisco	47,784	22,938	24,846	0.685	120
	3	Jucuarán	13,424	6,619	6,805	0.637	217
	4	Ozatlán	12,443	5,876	6,567	0.676	144
	5	Puerto el Triunfo	16,584	8,005	8,579	0.697	92
	6	San Agustín	6,518	3,163	3,355	0.654	197
	7	San Dionisio	4,945	2,361	2,584	0.663	171
	8	San Francisco Javier	5,409	2,626	2,783	0.652	199
	9	Tecapán	7,697	3,656	4,041	0.658	188
	10	Usulután	73,064	33,894	39,170	0.745	28
	11	San Rafael Oriente	13,290	6,124	7,166	0.692	100
	12	Berlín	17,787	8,749	9,038	0.671	152
		Total	231,142	109,747	121,395		

Fuente: DIGESTYC (2007). Censo de Población y Vivienda [dato de población]; PNUD (2009). Almanaque 262, Estado del desarrollo humano en los municipios de El Salvador [IDH]

*El Índice de Desarrollo Humano (IDH) a nivel nacional en El Salvador es de: 0.747.

Beneficios que aporta la Asociación a los municipios socios

1. Asistencia técnica para la elaboración y formulación de carpetas y perfiles de proyectos.
2. Gestión de recursos de cooperación internacional para proyectos de forma asociada.

Fuente: Elaboración propia con base en Diagnóstico de las Asociaciones de Municipios de El Salvador [Dirección de Territorialización del Estado (DTE), STPP (2015)].

3

Micro Región Manantiales del Norte del Departamento de San Miguel

3.1 Generalidades

Código:	MANORSAM
Dirección de oficina:	Calle 21 de abril N° 1, Barrio El Centro, Ex-Alcaldía, segundo nivel, Ciudad Barrios, San Miguel
Zona Geográfica:	Oriente
N° de municipios socios:	8
Nombre del Presidente (a):	Heris Neftalí Romero Carballo (Coordinador General) <i>Alcalde de Ciudad Barrios</i>
Nombre de Vicepresidente (a):	René Alexander Portillo <i>Alcalde de Sesori</i>
Nombre del Gerente:	Lorena Ana Leydi Zelaya Portillo
Teléfono (s):	(503) 2665-9337
Celular (es):	(503) 7215-5603
E-mail:	analeydi_zelaya@yahoo.com
Sitio o página web:	no tiene

Fuente: Elaboración propia con base en Diagnóstico de las Asociaciones de Municipios de El Salvador [Dirección de Territorialización del Estado (DTE), STPP (2015)].

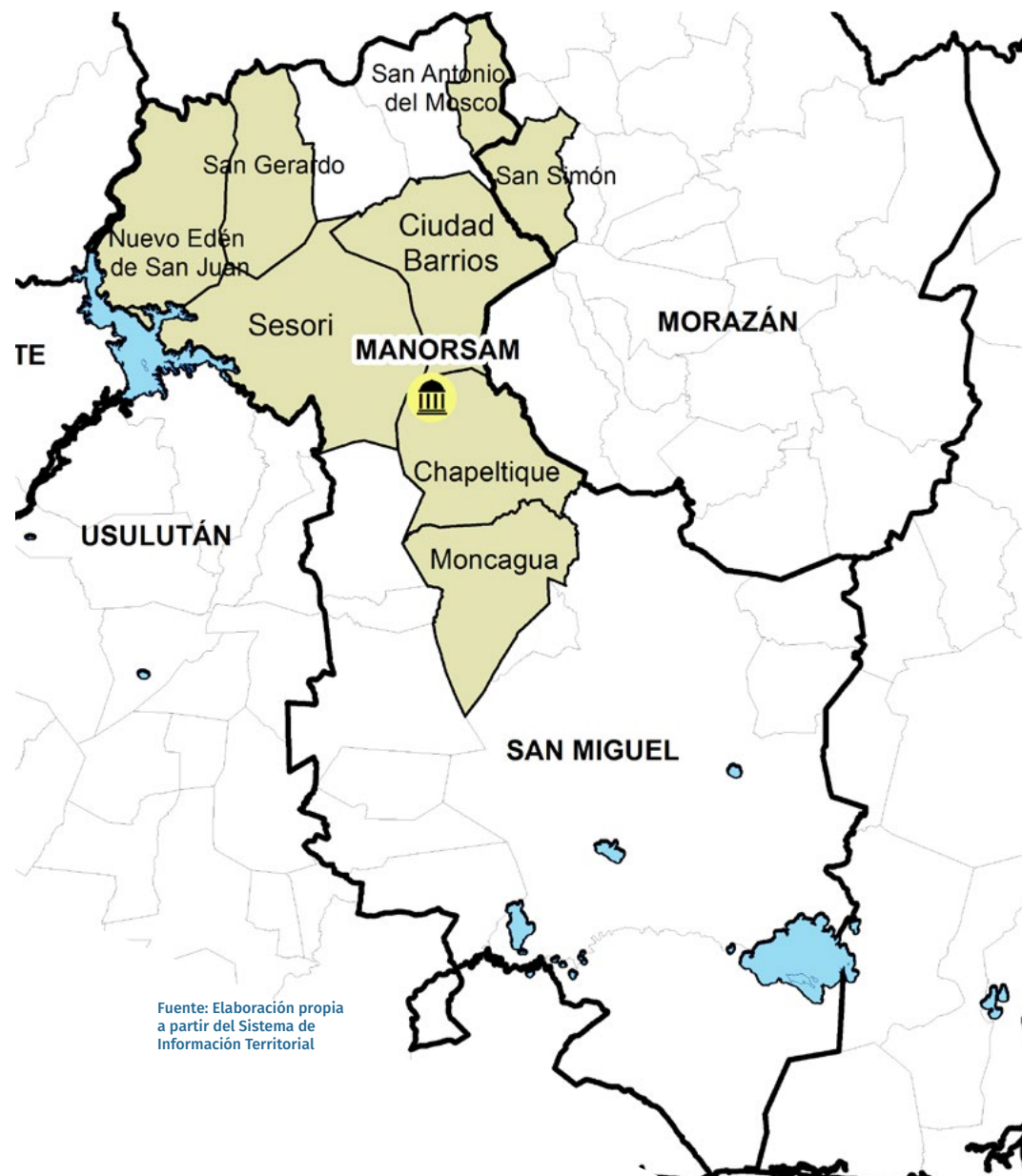


3.2 Información Sociodemográfica

Dept	N°	Municipios socios	Población (censo 2007)	Hombres	Mujeres	IDH* 2009	Posición Nacional
San Miguel y Morazán	1	Ciudad Barrios	24,817	12,318	12,499	0.656	189
	2	Chapeltique	10,728	4,972	5,756	0.672	149
	3	Nuevo Edén de San Juan	4,034	1,914	2,120	0.617	244
	4	San Antonio del Mosco	5,304	2,569	2,735	0.596	257
	5	San Gerardo	5,986	2,631	3,355	0.62	241
	6	Sesori	10,705	5,075	5,630	0.634	223
	7	San Simón	10,102	4,890	5,212	0.609	249
	8	Moncagua	22,659	10,664	11,995	0.658	187
		Total	94,335	45,033	49,302		

Fuente: DIGESTYC (2007). Censo de Población y Vivienda [dato de población]; PNUD (2009). Almanaque 262, Estado del desarrollo humano en los municipios de El Salvador [IDH]

*El Índice de Desarrollo Humano (IDH) a nivel nacional en El Salvador es de: 0.747.



Fuente: Elaboración propia a partir del Sistema de Información Territorial

Beneficios que aporta la Asociación a los municipios socios

1. Asesoría en la formulación de proyectos.
2. Gestión de recursos técnicos y financieros.

Fuente: Elaboración propia con base en Diagnóstico de las Asociaciones de Municipios de El Salvador [Dirección de Territorialización del Estado (DTE), STPP (2015)].

4

Asociación de Municipios del Norte de Morazán

4.1 Generalidades

Código:	AMNM
Dirección de oficina:	Barrio El Calvario Frente a Casa Comunal, Arambala, Morazán
Zona Geográfica:	Oriente
Nº de municipios socios:	8
Nombre del Presidente (a):	Mariano Blanco Díaz <i>Alcalde de Arambala</i>
Nombre de Vicepresidente (a):	José Bladimir Barahona Hernández <i>Alcalde de Meanguera</i>
Nombre del Gerente:	Sandra Jeaneth Hernández Claros
Teléfono (s):	(503) 2651-0562
Celular (es):	(503) 7730-7981
E-mail:	uti.amnm@gmail.com; sandrajclaros@gmail.com
Sitio o página web:	Sin página Web

Fuente: Elaboración propia con base en Diagnóstico de las Asociaciones de Municipios de El Salvador [Dirección de Territorialización del Estado (DTE), STPP (2015)].

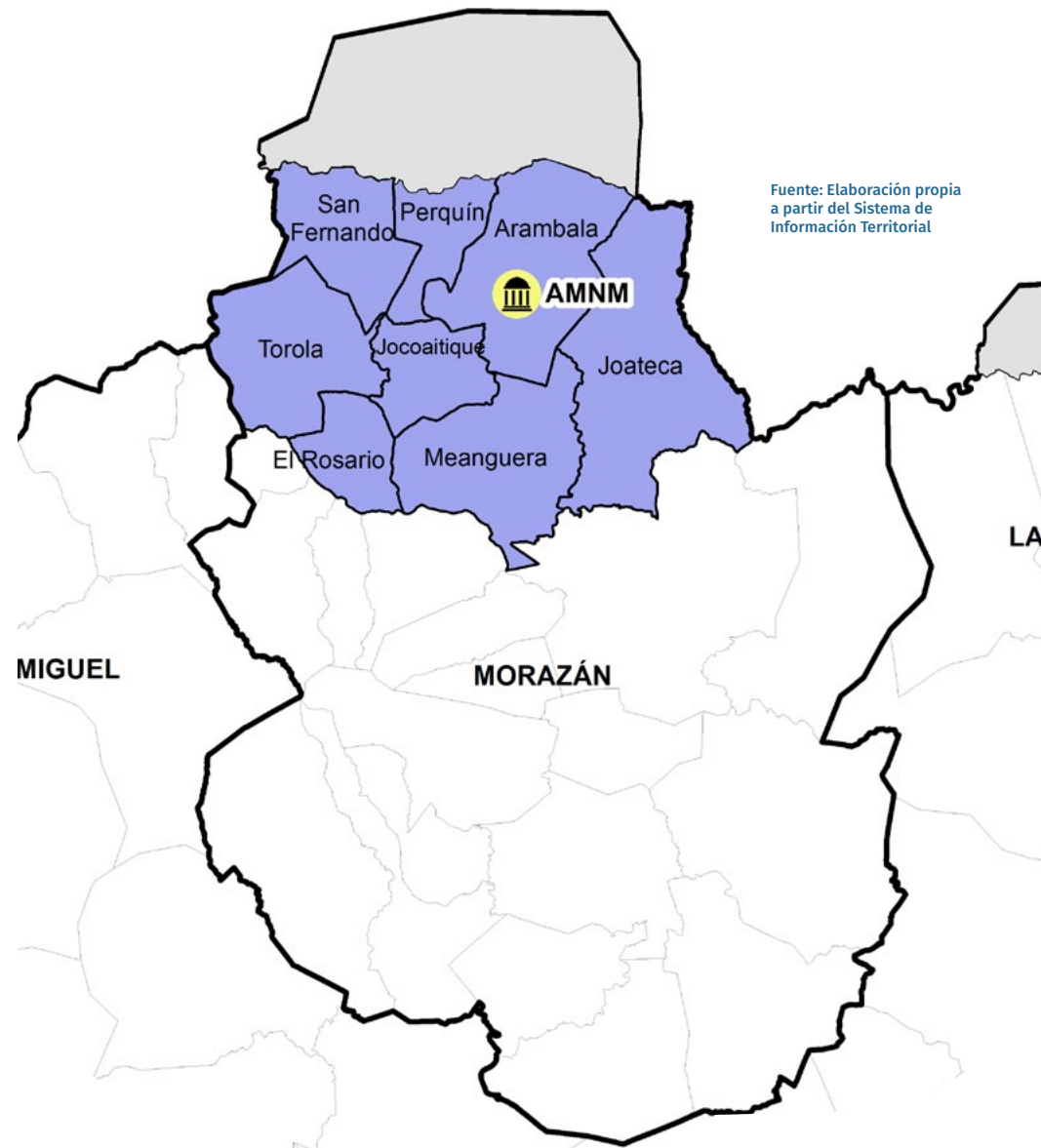


4.2 Información Sociodemográfica

Dept	Nº	Municipios socios	Población (censo 2007)	Hombres	Mujeres	IDH* 2009	Posición Nacional
Morazán	1	Arambala	1,821	863	958	0.627	233
	2	El Rosario	1,339	656	683	0.678	137
	3	Joateca	4,210	2,032	2,178	0.618	243
	4	Meanguera	7,818	3,734	4,084	0.642	212
	5	Perquín	3,158	1,448	1,710	0.664	170
	6	San Fernando	1,708	808	900	0.655	194
	7	Torola	3,042	1,539	1,503	0.601	253
	8	Jocoaitique	2,877	1,403	1,474	0.650	201
		Total	25,973	12,483	13,490		

Fuente: DIGESTYC (2007). Censo de Población y Vivienda [dato de población]; PNUD (2009). Almanaque 262, Estado del desarrollo humano en los municipios de El Salvador [IDH]

*El Índice de Desarrollo Humano (IDH) a nivel nacional en El Salvador es de: 0.747.



Fuente: Elaboración propia a partir del Sistema de Información Territorial

Beneficios que aporta la Asociación a los municipios socios

1. Asistencia Técnica.
2. Elaboración de diagnóstico y apoyo ambiental.
3. Gestión de recursos económicos con los proyectos que van a los municipios coordinados con alcaldías.

Fuente: Elaboración propia con base en Diagnóstico de las Asociaciones de Municipios de El Salvador [Dirección de Territorialización del Estado (DTE), STPP (2015)].

5

Micro Región Nor-Oriental de Morazán

5.1 Generalidades

Código:	NOR-ORIENTAL
Dirección de oficina:	Avenida Gustavo Guerrero Barrio La Cruz, Corinto, Morazán
Zona Geográfica:	Oriente
Nº de municipios socios:	4
Nombre del Presidente (a):	César Omar Saravia Iglesias <i>Alcalde de Sociedad</i>
Nombre de Vicepresidente (a):	José Pablo Amaya González <i>Alcalde de Cacaopera</i>
Nombre del Gerente:	Sergio Argueta
Teléfono (s):	(503) 2658-1732
Celular (es):	(503) 7225-8768
E-mail:	mrnodemo@yahoo.com
Sitio o página web:	www.microregionmorazan.org

Fuente: Elaboración propia con base en Diagnóstico de las Asociaciones de Municipios de El Salvador [Dirección de Territorialización del Estado (DTE), STPP (2015)].

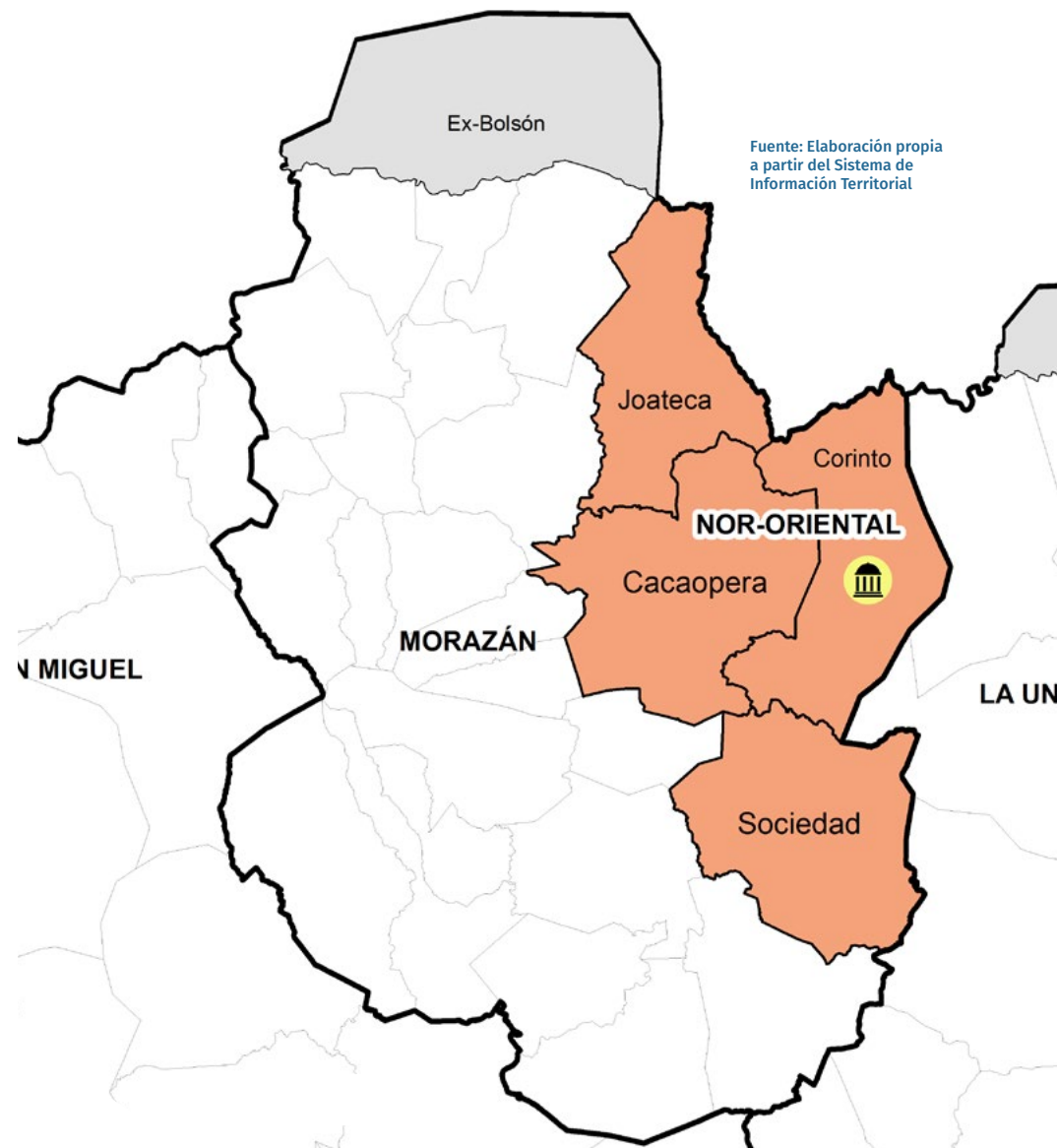


5.2 Información Sociodemográfica

Dept	Nº	Municipios socios	Población (censo 2007)	Hombres	Mujeres	IDH* 2009	Posición Nacional
Morazán	1	Cacaopera	10,943	5,241	5,702	0.588	260
	2	Corinto	15,410	7,258	8,152	0.596	258
	3	Sociedad	11,406	5,439	5,967	0.619	242
	4	Joateca	4,210	2,032	2,178	0.618	243
			Total	41,969	19,970	21,999	

Fuente: DIGESTYC (2007). Censo de Población y Vivienda [dato de población]; PNUD (2009). Almanaque 262, Estado del desarrollo humano en los municipios de El Salvador [IDH]

*El Índice de Desarrollo Humano (IDH) a nivel nacional en El Salvador es de: 0.747.



Fuente: Elaboración propia a partir del Sistema de Información Territorial

Beneficios que aporta la Asociación a los municipios socios

1. Ejecución de Proyectos a través de la gestión y asistencia técnica a estructuras de los municipios como: comités, ADESCO y organizaciones locales.
2. Apoyo permanente en los diferentes procesos a los gobiernos locales.

Fuente: Elaboración propia con base en Diagnóstico de las Asociaciones de Municipios de El Salvador [Dirección de Territorialización del Estado (DTE), STPP (2015)].

6

Micro Región Cacahuatique Sur

6.1 Generalidades

Código:	MICSUR
Dirección de oficina:	Barrio El Centro, Calle Araujo casa N°13, Guatajiagua, Morazán
Zona Geográfica:	Oriente
Nº de municipios socios:	3
Nombre del Presidente (a):	Francisco Andrés Adonay Gómez <i>Alcalde de Yamabal</i>
Nombre de Vicepresidente (a):	Lucio Velis Canales <i>Alcalde de Guatajiagua</i>
Nombre del Gerente:	Magno Álvarez
Teléfono (s):	(503) 2658-6572
Celular (es):	(503) 7681-8494
E-mail:	micsurcacahuatique@gmail.com
Sitio o página web:	Sin página web

Fuente: Elaboración propia con base en Diagnóstico de las Asociaciones de Municipios de El Salvador [Dirección de Territorialización del Estado (DTE), STPP (2015)].

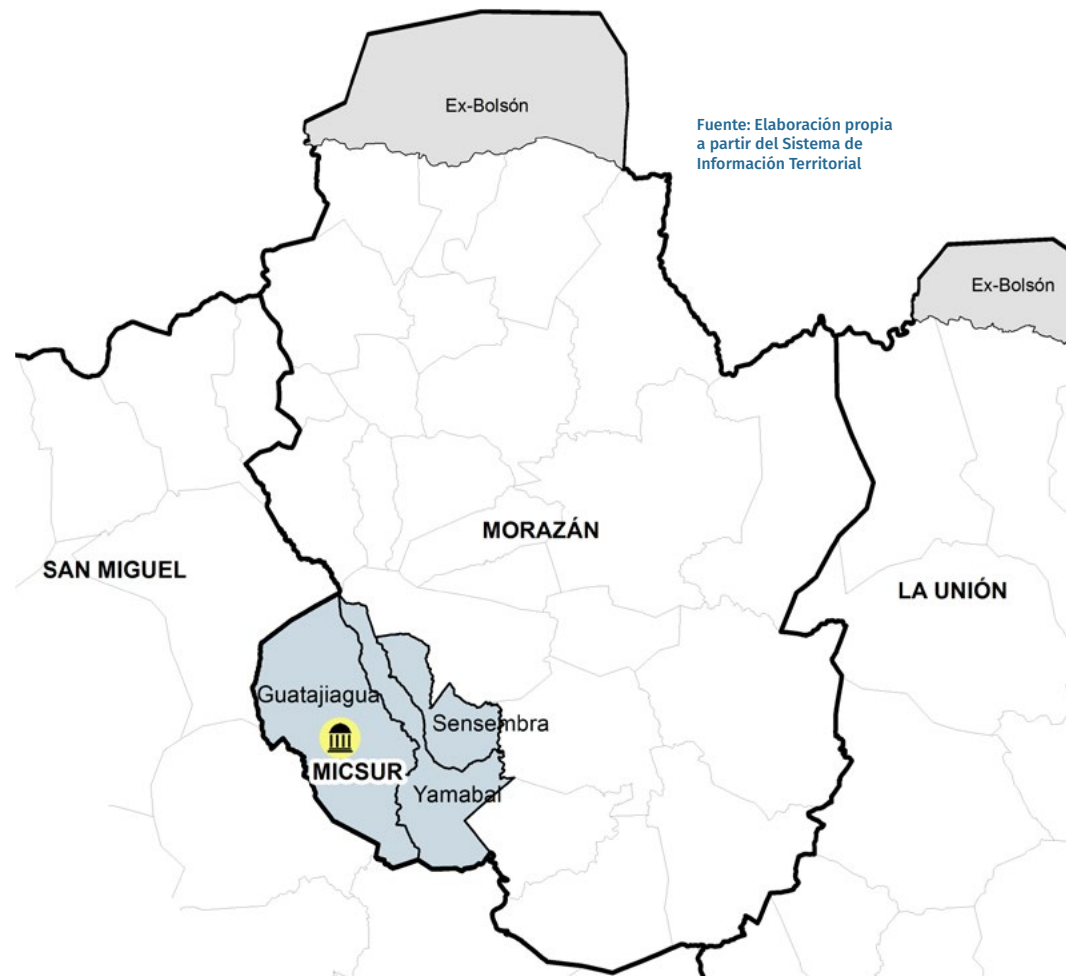


6.2 Información Sociodemográfica

Dept	Nº	Municipios socios	Población (censo 2007)	Hombres	Mujeres	IDH* 2009	Posición Nacional
Morazán	1	Guatajiagua	11,721	5,496	6,225	0.594	259
	2	Sensembra	2,940	1,343	1,597	0.600	254
	3	Yamabal	4,346	2,063	2,283	0.600	255
		Total	19,007	8,902	10,105		

Fuente: DIGESTYC (2007). Censo de Población y Vivienda [dato de población]; PNUD (2009). Almanaque 262, Estado del desarrollo humano en los municipios de El Salvador [IDH]

*El Índice de Desarrollo Humano (IDH) a nivel nacional en El Salvador es de: 0.747.



Beneficios que aporta la Asociación a los municipios socios

1. Asesorar y acompañar a la Junta Directiva en el funcionamiento general de la microrregión.
2. Fortalecer las capacidades operativas de las municipalidades y de la asociación en la gestión de fondos de donación con cooperantes nacionales e internacionales para el desarrollo de la microrregión.
3. Apoyo en la gestión, formulación y ejecución de proyectos sociales de desarrollo territorial para los tres municipios socios.
4. Apoyar los procesos de planificación del desarrollo territorial y espacios de concertación con diferentes actores y municipalidades.
5. Elaboración de planes de gestión de riesgos a desastres.

Fuente: Elaboración propia con base en Diagnóstico de las Asociaciones de Municipios de El Salvador [Dirección de Territorialización del Estado (DTE), STPP (2015)].

7

Asociación Intermunicipal de los Municipios de La Unión

7.1 Generalidades

Código:	ASINORLU
Dirección de oficina:	Barrio El Centro, Alcaldía de Anamorós, Anamorós, La Unión
Zona Geográfica:	Oriente
Nº de municipios socios:	9
Nombre del Presidente (a):	Margarito Pérez Pérez <i>Alcalde de Lislique</i>
Nombre de Vicepresidente (a):	José Manrique Villatoro Maldonado <i>Alcalde de Nueva Esparta</i>
Nombre del Gerente:	Hugo Alexander Guerrero
Teléfono (s):	(503) 2647-0692; 2654-0060
Celular (es):	(503) 7881-3427; 7596-5985
E-mail:	asinorlu@gmail.com, hugoalexanderguerrerog@gmail.com
Sitio o página web:	www.asinorlu.com

Fuente: Elaboración propia con base en Diagnóstico de las Asociaciones de Municipios de El Salvador [Dirección de Territorialización del Estado (DTE), STPP (2015)].

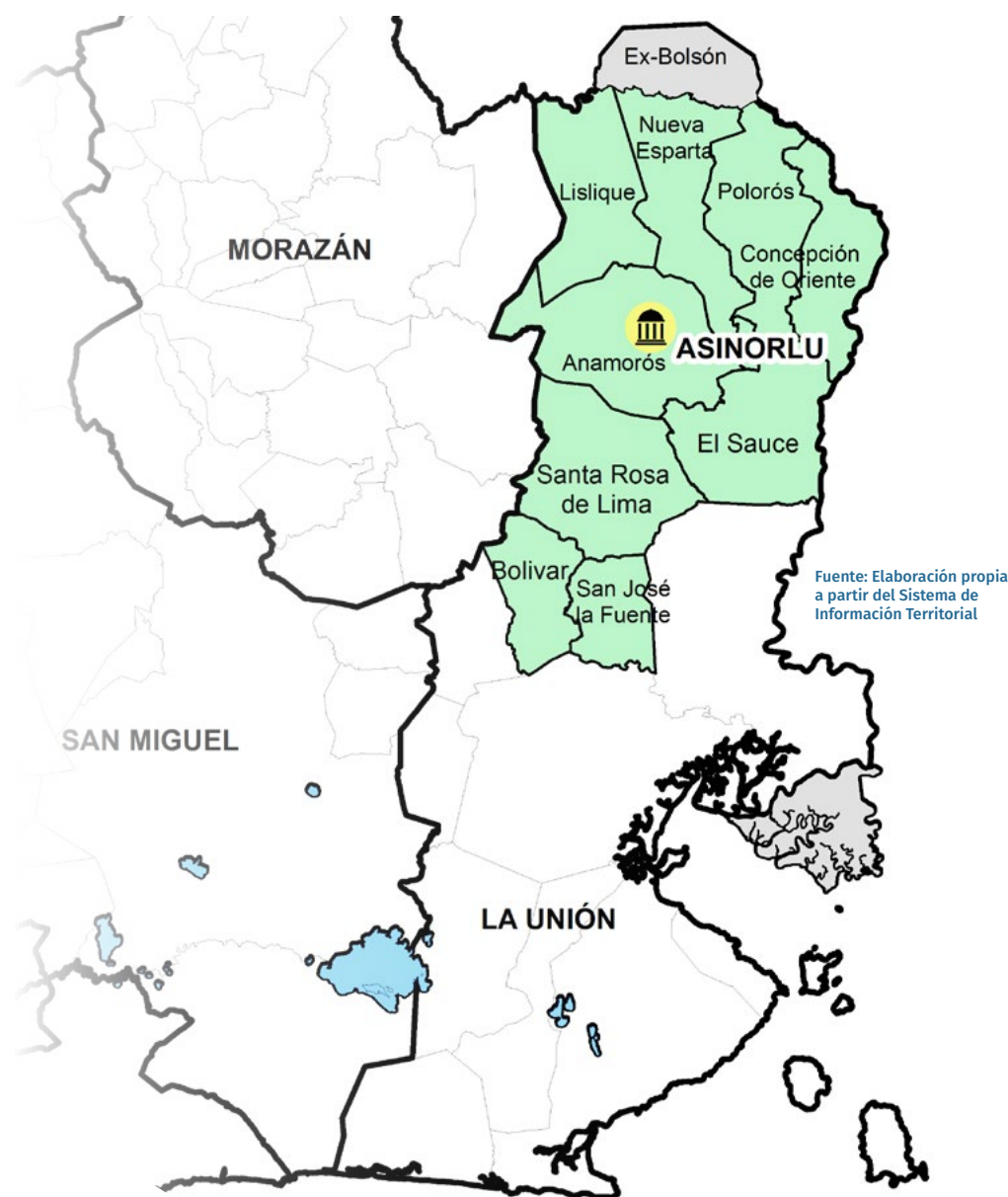


7.2 Información Sociodemográfica

Dept	Nº	Municipios socios	Población (censo 2007)	Hombres	Mujeres	IDH* 2009	Posición Nacional
La Unión	1	Anamorós	14,551	6,751	7,800	0.633	224
	2	Bolivar	4,215	1,937	2,278	0.680	133
	3	Concepción de Oriente	8,179	3,617	4,562	0.643	209
	4	El Sauce	6,546	2,979	3,567	0.648	204
	5	Lislique	13,385	6,320	7,065	0.563	262
	6	Nueva Esparta	9,637	4,452	5,185	0.635	220
	7	Polorós	9,701	4,328	5,373	0.649	203
	8	San José la Fuente	2,971	1,400	1,571	0.658	184
	9	Santa Rosa de Lima	27,693	12,845	14,848	0.718	57
		Total	96,878	44,629	52,249		

Fuente: DIGESTYC (2007). Censo de Población y Vivienda [dato de población]; PNUD (2009). Almanaque 262, Estado del desarrollo humano en los municipios de El Salvador [IDH]

*El Índice de Desarrollo Humano (IDH) a nivel nacional en El Salvador es de: 0.747.



Fuente: Elaboración propia a partir del Sistema de Información Territorial

Beneficios que aporta la Asociación a los municipios socios

1. Tratamiento de desechos sólidos.
2. Servicios de apoyo técnico, fortalecimiento de capacitación técnica de las municipalidades.
3. Apoyo en gestión de fondos no tradicionales.

Fuente: Elaboración propia con base en Diagnóstico de las Asociaciones de Municipios de El Salvador [Dirección de Territorialización del Estado (DTE), STPP (2015)].

8.1 Generalidades

Código:	ASIGOLFO
Dirección de oficina:	Lotificación Santa Mónica Norte lotes, 6, 23 y 24 Polígono No 17, Conchagua, La Unión.
Zona Geográfica:	Oriente
Nº de municipios socios:	12
Nombre del Presidente (a):	Wiliam Ulises Soriano Cruz <i>Alcalde de Conchagua</i>
Nombre de Vicepresidente (a):	Immar Daniel Barrera Chávez <i>Alcalde de San Alejo</i>
Nombre del Gerente:	José Ángel Benítez Benítez
Teléfono (s):	(503) 2604-0848
Celular (es):	(503) 7210-6350
E-mail:	asigolfo@yahoo.es
Sitio o página web:	https://www.facebook.com/asigolfo

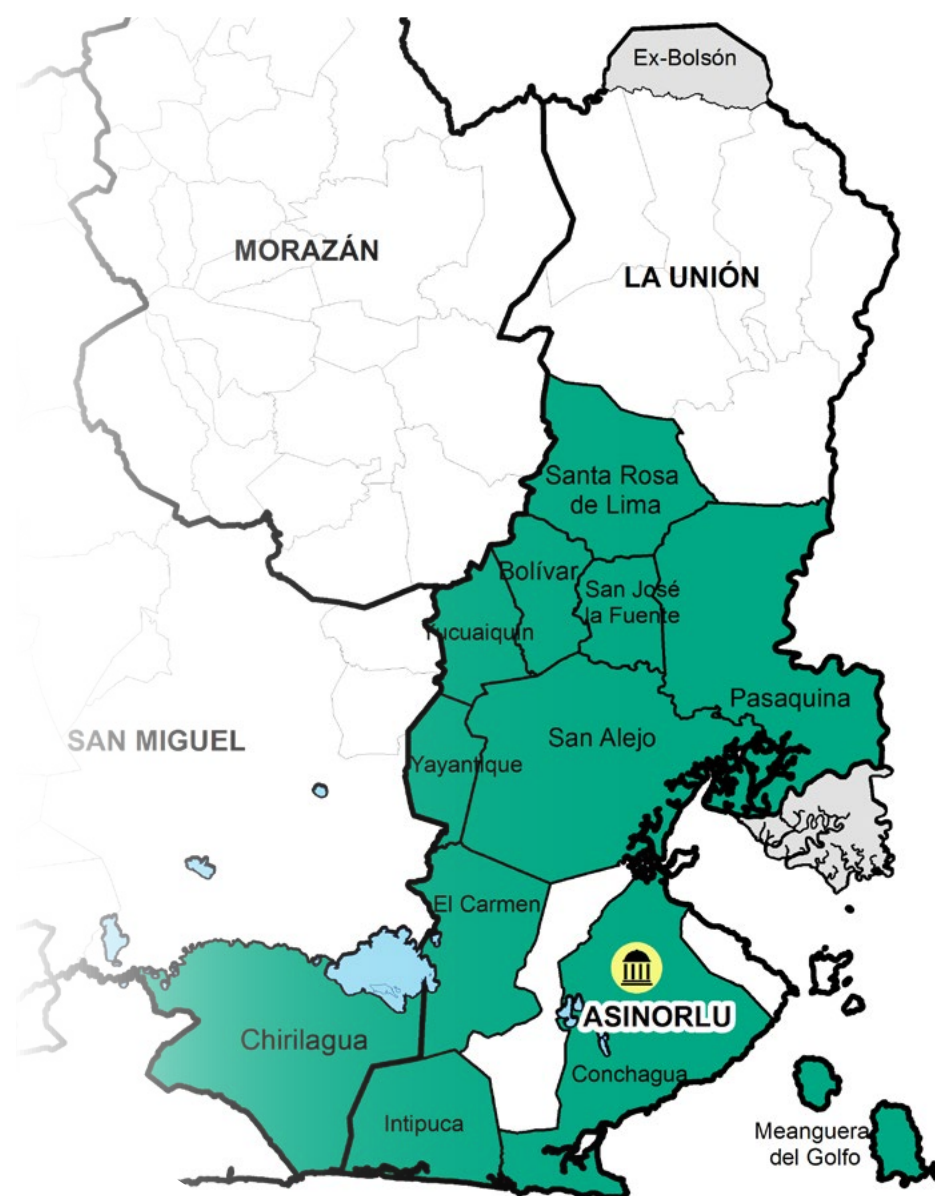
Fuente: Elaboración propia con base en Diagnóstico de las Asociaciones de Municipios de El Salvador [Dirección de Territorialización del Estado (DTE), STPP (2015)].

 8.2 Información Sociodemográfica

Dept	Nº	Municipios socios	Población (censo 2007)	Hombres	Mujeres	IDH* -2009	Posición Nacional
La Unión y San Miguel	1	Pasaquina	16,375	7,561	8,814	0.686	115
	2	San Alejo	17,598	8,120	9,478	0.669	159
	3	Chirilagua	19,984	9,515	10,469	0.654	196
	4	El Carmen	12,324	5,880	6,444	0.677	143
	5	Conchagua	37,362	18,021	19,341	0.66	179
	6	Bolivar	4,215	1,937	2,278	0.68	133
	7	San José la Fuente	2,971	1,400	1,571	0.658	184
	8	Intipuca	7,567	3,638	3,929	0.668	162
	9	Meanguera del Golfo	2,398	1,124	1,274	0.668	160
	10	Santa Rosa de Lima	27,693	12,845	14,848	0.718	57
	11	Yucuaiquin	6,799	3,059	3,740	0.662	173
	12	Yayantique	6,871	3,162	3,709	0.65	202
		Total	162,157	76,262	85,895		

Fuente: DIGESTYC (2007). Censo de Población y Vivienda [dato de población]; PNUD (2009). Almanaque 262, Estado del desarrollo humano en los municipios de El Salvador [IDH]

*El Índice de Desarrollo Humano (IDH) a nivel nacional en El Salvador es de: 0.747.



Beneficios que aporta la Asociación a los municipios socios

1. Asesoría en diseño y creación de relleno sanitario.
2. Creación de ordenanzas municipales en materia de medioambiente.
3. Estudios y reglamentos para Mitigación de riesgos ambientales, proyectos de seguridad alimentaria y desarrollo agrícola.

Fuente: Elaboración propia con base en Diagnóstico de las Asociaciones de Municipios de El Salvador [Dirección de Territorialización del Estado (DTE), STPP (2015)].

Anexos

A.1 Cálculo del Desarrollo de Índice Humano (IDH)

- ❖ Concepto: El índice de Desarrollo Humano (IDH) se basa en un indicador social estadístico compuesto por tres parámetros: vida larga y saludable, educación y nivel de vida digno.
- ❖ El Índice de Desarrollo Humano a nivel nacional en El Salvador es de: 0.747
- ❖ Para los 262 municipios de El Salvador el nivel más alto de IDH es de 0.878 y pertenece al municipios de Antigua Cuscatlán encontrándose en la posición número 1; así mismo el IDH más bajo es de 0.563 y lo ocupa el municipio de Lislique colocándose en la posición número 262.

A.2 Población por Asociación de municipios en El Salvador

Asociaciones de El Salvador			Población (censo 2007)		
No	Código	Nombre de la Asociación	Total	Hombres	Mujeres
1	AMAS	Asociación Micro Región Ahuachapán Sur	98,016	48,117	49,899
2	AMNM	Asociación de Municipios del Norte de Morazán	25,973	12,483	13,490
3	AMRCA	Asociación de Municipios Región Centro Ahuachapán	161,538	77,988	83,550
4	AMUCHADES	Asociación de Municipalidades de Chalatenango para el Tratamiento Integral de Desechos Sólidos	67,751	31,810	34,941
5	AMUSDELI	Asociación de Municipios de la Región Sur de La Libertad	186,268	90,678	95,590
6	AMUSNOR	Asociación de Municipalidades de Servicios del Norte	45,796	21,497	23,849
7	AMUVASAN	Asociación de Municipios del Valle de San Andrés	331,437	158,091	173,346
8	ASIBAHIA	Asociación Intermunicipal de los Municipios de Bahía de Jiquilisco	231,142	109,747	121,395
9	ASIGOLFO	Asociación Intermunicipal del Golfo de Fonseca	162,157	76,262	85,895
10	ASINORLU	Asociación Intermunicipal de los Municipios de La Unión	96,878	44,629	52,249
11	ASITECHI	Asociación Intermunicipal de la Sierra Tecapa Chinameca	173,452	82,760	90,692
12	ASMUP	Asociación de Municipalidades La Panorámica	37,484	18,215	19,269
13	CAYAGUANCA	Asociación de Municipios Cayaguasca	92,673	43,828	48,845
14	COAMSS	Consejo de Alcaldes y Oficina de Planificación del Área Metropolitana de San Salvador	1,566,629	724,804	841,825
15	LA MONTAÑONA	Asociación de Municipalidades o Mancomunidad La Montañona	49,718	23,765	25,953
16	LOS NONUALCOS	Asociación de Municipios Los Nonualcos	363,970	174,709	189,261
17	MANORSAM	Micro Región Manantiales del Norte del Departamento de San Miguel	94,335	45,033	49,302
18	MICGUAZAPA	Asociación de Municipios Micro Región Cerro de Guazapa	147,888	70,739	77,149
19	MICSUR	Micro Región Cacahuatique Sur	19,007	8,902	10,105
20	MIJIBOA	Asociación Intermunicipal del Valle de Jiboa	140,959	67,697	73,262
21	MREB	Micro Región El Balsamo	57,803	28,402	29,401
22	NOR-ORIENTAL	Micro Región Nor-Oriental de Morazán	41,969	19,970	21,999
23	TRIFINIO	Asociación de Municipios Trifinio	302,828	145,363	157,465
24	TRINACIONAL	Mancomunidad Trinacional Fronteriza Río Lempa	50,008	24,027	25,981

A.3 Lista de Municipios que se encuentran asociados a dos Mancomunidades.

No	Municipio	Departamento	Mancomunidad #1	Mancomunidad #2
1	Agua Caliente	Chalatenango	CAYAGUANCA	AMUSNOR
2	Berlín	Usulután	ASITECHI	ASIBAHIA
3	Bolívar	La Unión	ASIGOLFO	ASINORLU
4	Candelaria de la Frontera	Santa Ana	TRIFINIO	TRINACIONAL
5	Citalá	Santa Ana	TRINACIONAL	CAYAGUANCA
6	Comasagua	La Libertad	AMUSDELI	MREB
7	Concepción Quezaltepeque	Chalatenango	AMUCHADES	LA MONTAÑONA
8	Dulce Nombre de María	Chalatenango	TRINACIONAL	CAYAGUANCA
9	El Carrizal	Chalatenango	AMUCHADES	LA MONTAÑONA
10	Joateca	Morazán	AMNM	NOR-ORIENTAL
11	La Palma	Chalatenango	TRINACIONAL	CAYAGUANCA
12	La Reina	Chalatenango	CAYAGUANCA	AMUSNOR
13	Las Vueltas	Chalatenango	AMUCHADES	LA MONTAÑONA
14	Nueva Concepción	Chalatenango	AMUCHADES	CAYAGUANCA
15	Sacacoyo	La Libertad	AMUVASAN	MREB
16	San Antonio Masahuat	La Paz	LOS NONUALCOS	ASMUP
17	San Antonio Pajonal	Santa Ana	TRIFINIO	TRINACIONAL
18	San Fernando	Chalatenango	TRINACIONAL	CAYAGUANCA
19	San Ignacio	Chalatenango	AMUCHADES	CAYAGUANCA
20	San José la Fuente	La Unión	ASIGOLFO	ASINORLU
21	San Juan Tepezontes	La Paz	LOS NONUALCOS	ASMUP
22	San Vicente	San Vicente	LOS NONUALCOS	MIJIBOA
23	Santa Rosa de Lima	La Unión	ASIGOLFO	ASINORLU
24	Tejutla	Chalatenango	CAYAGUANCA	AMUSNOR
25	Tonacatepeque	San Salvador	COAMSS	MICGUAZAPA

A.4 Fuentes consultadas

- ❖ Encuesta de las Asociaciones de Municipios de El Salvador 2015; secciones I, II y III. Secretaría Técnica y de Planificación de la Presidencia. Dirección de Territorialización del Estado.
- ❖ Almanaque 262. Estado del Desarrollo Humano en los Municipios de El Salvador 2009. Programa de las Naciones Unidas para el Desarrollo.
- ❖ Censo de población 2007. Dirección General de Estadísticas y Censos.

| Siglas

ADESCO: Asociación de Desarrollo Comunal

AMAS: Asociación Micro Región Ahuachapán Sur

AMRCA: Asociación de Municipios Región Centro Ahuachapán

AMNM: Asociación de Municipios del Norte de Morazán

AMUCHADES: Asociación de Municipalidades de Chalatenango para el Tratamiento Integral de Desechos Sólidos

AMUSDELI: Asociación de Municipios de la Región Sur de La Libertad

AMUSNOR: Asociación de Municipalidades de Servicios del Norte

AMUVASAN: Asociación de Municipios del Valle de San Andrés

ASIBAHIA: Asociación Intermunicipal de los Municipios de Bahía de Jiquilisco

ASINORLU: Asociación Intermunicipal de los Municipios de La Unión

ASITECHI: Asociación Intermunicipal de la Sierra Tecapa Chinameca

ASMUP: Asociación de Municipalidades La Panorámica

CAYAGUANCA: Asociación de Municipios Cayaguanca

COAMSS: Consejo de Alcaldes del Área Metropolitana de San Salvador

COP's: Comunidades de Práctica

OPAMSS: Oficina de Planificación del Área Metropolitana de San Salvador

MREB: Micro Región El Bálsamo

LA MONTAÑONA: Asociación de Municipalidades o Mancomunidad La Montañona

LOS NONUALCOS: Asociación de Municipios Los Nonualcos

MANORSAM: Micro Región Manantiales del Norte del Departamento de San Miguel

MICGUAZAPA: Asociación de Municipios Micro Región Cerro de Guazapa

MICSUR: Micro Región Cacahuatique Sur

MIJIBOA: Asociación Intermunicipal del Valle de Jiboa

NOR-ORIENTAL: Micro Región Nor-Oriental de Morazán

TRIFINIO: Asociación de Municipios Trifinio

TRINACIONAL: Mancomunidad Trinacional Fronteriza Río Lempa

ASIGOLFO: Asociación Intermunicipal del Golfo de Fonseca

OPLAGEST: Oficina de Planificación y Gestión Territorial.

IDH: Índice de Desarrollo Humano.

DTE: Dirección de Territorialización del Estado.

STPP: Secretaría Técnica y de Planificación de la Presidencia.



GOBIERNO DE
EL SALVADOR
UNÁMONOS PARA CRECER

ASOCIACIONES DE MUNICIPIOS,
MICRORREGIONES Y MANCOMUNIDADES
DE EL SALVADOR 2015

Actualizado
Octubre 2015

Esta publicación ha sido posible con el apoyo financiero de

