

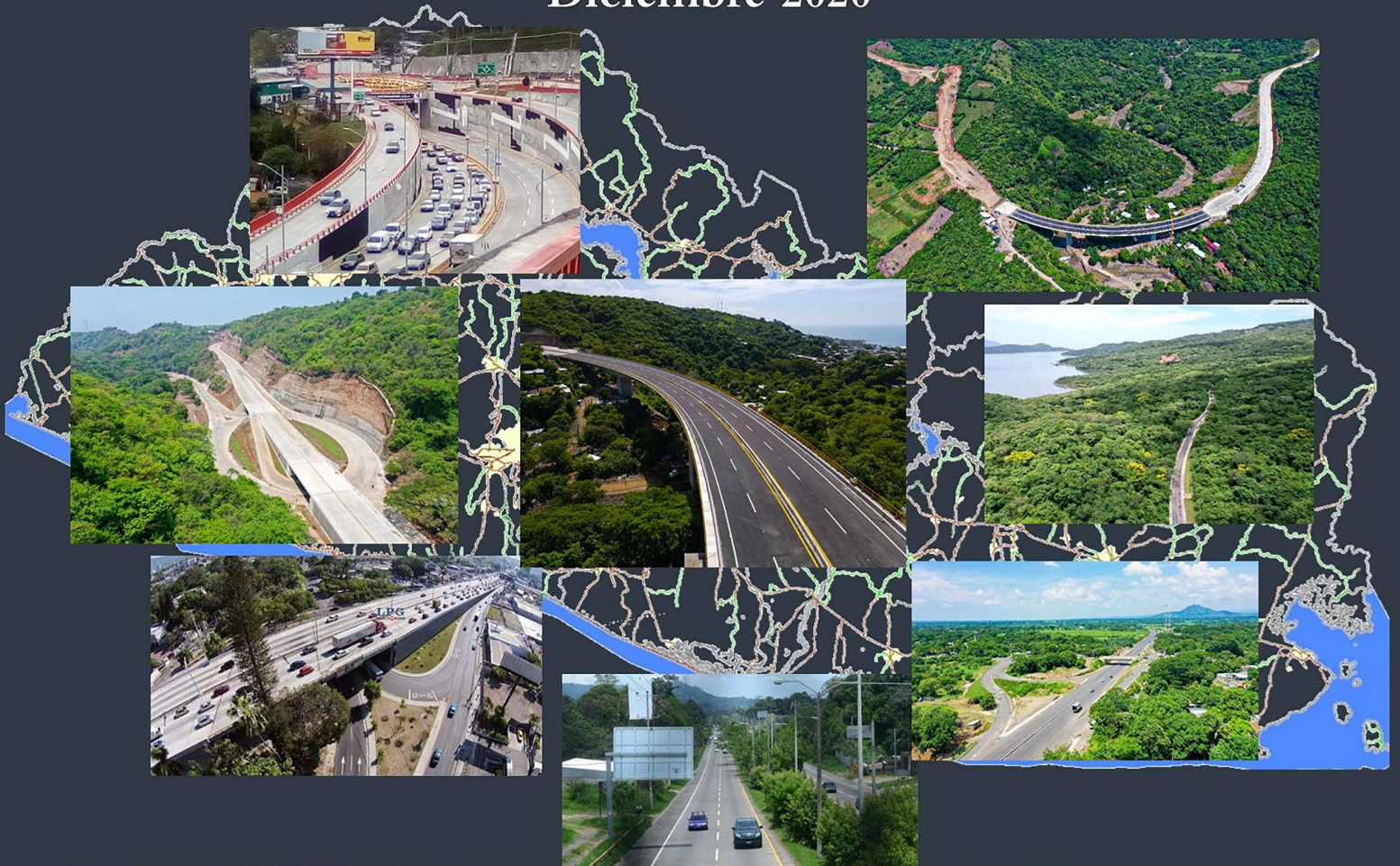


MINISTERIO DE  
OBRAS PÚBLICAS  
Y DE TRANSPORTE

VICEMINISTERIO DE OBRAS PÚBLICAS  
DIRECCIÓN DE PLANIFICACIÓN DE LA OBRA PÚBLICA

# RED VIAL NACIONAL PAVIMENTADA

Diciembre 2020



SUBDIRECCIÓN DE ADMINISTRACIÓN DE OBRAS DE PASO Y  
DE INVENTARIOS VIALES



<b>DEPARTAMENTO DE AHUACHAPÁN</b>					
<b>LISTADO DE LA RED PAVIMENTADA</b>					
<b>Diciembre 2020</b>					
Código	Tramo	Kms. de Inventario			Categoría Funcional
		Km. Inicio	Km. Final	Long. (Km.)	
AHU01N	CA02W - San Francisco Menéndez (Final Avenida Fermín Pineda)	0.00	6.16	6.16	Terciaria Modificada
AHU02S	Ahuachapán (5ª C.Pte.) - Tacuba (9ª C.Pte. - Ote.)	0.00	16.50	16.50	Terciaria Modificada
AHU03S	CA02W - La Hachadura (Et. AHU25S)	0.00	0.85	0.85	Terciaria Modificada
AHU09W	AHU02S - Hda. La Carrasposa (Tramos Pavimentados)	1.17	4.27	3.10	Rural Modificada
AHU11N	Atiquizaya (7ª Av. Nte.) - San Lorenzo (Et. 1ª C. Pte.)	0.00	8.39	8.39	Terciaria Modificada
AHU13W	Tacuba - Concepción de Ataco (Et. CA08W)	0.00	0.50	0.50	Rural Modificada
AHU16S	Apaneca - Quezalapa - San Pedro Puxtla	0.00	10.38	10.38	Rural Modificada
AHU20N *	AHU17S San José El Naranjo - Monte Hermoso (Tramo Pavimentado)	1.45	2.57	1.12	Rural Modificada
AHU21N	CA02W - Ahuachapio - San Miguelito - Parque El Imposible (Tramo Pavimentado)	0.00	0.16	0.16	Rural Modificada
AHU24S	CA02W - Garita Palmera	0.00	10.12	10.12	Terciaria Modificada
AHU26N	Ahuachapán (AHU05W) - Cantón Chancuyo - Las Palmeras	0.00	0.67	0.67	Rural Modificada
AHU27N	RN13W - El Refugio	0.00	1.00	1.00	Rural Modificada
AHU30N	CA08W - Laguna Verde (Tramo Pavimentado)	0.00	0.50	0.50	Rural Modificada
AHU31S	RN13W (El Refugio) - El Arado (Tramo Pavimentado)	0.00	1.23	1.23	Rural Modificada
CA02W	LD. Sonsonate - Dv. San Francisco Menéndez	97.49	117.05	19.56	Primaria
	Dv. San Francisco Menéndez - Dv. La Hachadura	117.05	122.60	5.55	Primaria
	Dv. La Hachadura - Frontera Guatemala	122.60	124.45	1.85	Primaria
CA08W	LD. Sonsonate - Apaneca (Dv. AHU30N a Laguna Verde)	86.15	89.53	3.38	Secundaria
	Apaneca (Dv. AHU30N a Laguna Verde) - Dv. Concepción de Ataco	89.53	97.08	7.55	Secundaria
	Dv. Concepción de Ataco - Ahuachapán (Et. RN13W)	97.08	108.40	11.32	Secundaria
	Ahuachapán (Et. RN13W) - Frontera Las Chinamas (Incluye la 6ª Calle Oriente - Poniente de Ahuachapán)	108.40	124.41	16.01	Primaria



<b>DEPARTAMENTO DE AHUACHAPÁN</b>					
<b>LISTADO DE LA RED PAVIMENTADA</b>					
<b>Diciembre 2020</b>					
<b>Código</b>	<b>Tramo</b>	<b>Kms. de Inventario</b>			<b>Categoría Funcional</b>
		<b>Km. Inicio</b>	<b>Km. Final</b>	<b>Long. (Km.)</b>	
RN13AW	By Pass Ahuachapán (RN13W - Et. CA08W)	91.36	97.02	5.66	Primaria
RN13W	LD. Santa Ana - Dv. Atiquizaya	77.52	83.87	6.35	Especial
	Dv. Atiquizaya - Dv. By Pass Ahuachapán	83.87	90.58	6.71	Primaria
	Dv. By Pass Ahuachapán - CA08W	90.58	94.83	4.25	Primaria
RN15S	CA08W - Jujutla (3ª C.Pte.-Ote.)	0.00	13.25	13.25	Terciaria Modificada
	Jujutla (3ª C.Pte.-Ote.) - Guaymango (Incluye Tramo Urbano de Guaymango)	13.25	19.25	6.00	Terciaria Modificada
	Guaymango - LD. Sonsonate	19.25	26.89	7.64	Terciaria Modificada
		<b>SUB - TOTAL ...</b>		<b>175.76</b>	

\* PASA A SER ATENDIDA POR LA DIRECCIÓN DE MANTENIMIENTO DE LA OBRA PÚBLICA-VMOP





**DEPARTAMENTO DE SANTA ANA**  
**LISTADO DE LA RED PAVIMENTADA**  
**Diciembre 2020**

Código	Tramo	Kms. de Inventario			Categoría Funcional
		Km. Inicio	Km. Final	Long. (Km.)	
CA01W	LD. La Libertad - Dv. Lago de Coatepeque (Int. RN10)	39.58	50.44	10.86	Especial
	Derivadores CA01W - RN10	0.00	0.86	0.86	Especial
	Dv. Lago de Coatepeque (Int. RN10) - Dv. Santa Ana (Int. CA12N)	50.44	60.70	10.26	Especial
	Derivadores CA01W - CA12N	0.00	1.44	1.44	Especial
	Dv. Santa Ana (Int. CA12N) - CA12S	60.70	63.71	3.01	Especial
	CA12S - Dv. Chalchuapa	63.71	65.61	1.90	Especial
	Dv. Chalchuapa - Dv. El Porvenir	65.61	74.60	8.99	Secundaria
	Dv. El Porvenir - Candelaria de La Frontera (Calle 2 de febrero)	74.60	83.25	8.65	Secundaria
	Candelaria de La Frontera (Calle 2 de febrero) - Límite Frontera San Cristóbal	83.25	92.52	9.27	Secundaria
CA12N	Int. SAN26S - CA01W - Dv. El Congo (RN09W)	60.62	65.32	4.70	Especial
	Rotonda CA12N - Eje 15	0.00	0.22	0.22	Especial
	Rotonda CA12N - Eje 5	0.00	0.17	0.17	Especial
	Dv. El Congo (RN09W) - Dv. Santa Ana (Int. Eje 17)	65.32	68.66	3.34	Primaria
	Derivador Eje 17 (Dv. Santa Ana) - CA12N	0.00	0.36	0.36	Primaria
	Dv. Santa Ana (Int. Eje 17) - Dv. Texistepeque	68.66	82.92	14.26	Primaria
	Dv. Texistepeque - Río Guajoyo	82.92	95.59	12.67	Primaria
	Río Guajoyo - By Pass Metapán	95.59	111.11	15.52	Primaria
	By Pass Metapán - Frontera Anguiatú	111.11	125.58	14.47	Primaria
CA12S	CA01W - LD. Sonsonate	63.71	80.23	16.52	Primaria
CA03W	LD. Chalatenango - CA12N (Metapán)	79.15	111.11	31.96	Secundaria
RN09W	LD. La Libertad - Dv. El Congo	40.65	50.42	9.77	Secundaria
	Dv. El Congo - Coatepeque (2ª C. Ote.)	50.42	52.61	2.19	Secundaria
	Coatepeque (2ª C. Ote.) - CA12N (Redondel)	52.61	63.68	11.07	Secundaria
RN10N	CA01W - El Congo - Et. RN09W	50.44	52.58	2.14	Secundaria
RN10S	CA01W - LD. Sonsonate	50.44	62.01	11.57	Secundaria
RN13W	CA01W - Dv. Chalchuapa (Triángulo)	65.61	73.74	8.13	Especial
	Dv. Chalchuapa (Triángulo) - LD. Ahuachapán	73.74	78.06	4.32	Especial
SAN01S	RN10S - Lago de Coatepeque	0.00	5.13	5.13	Secundaria
SAN02S	RN10S - Cerro Verde	0.00	13.00	13.00	Secundaria
SAN03E	RN09W - El Sálamo	0.00	2.72	2.72	Secundaria
	El Sálamo - LD. La Libertad (Inicio LIB30E a San Pablo Tacachico)	2.72	22.18	19.46	Terciaria Modificada
SAN04E	CA01W - Chilcuyo (Tramo Pavimentado)	0.00	1.16	1.16	Rural Modificada



<b>DEPARTAMENTO DE SANTA ANA</b>					
<b>LISTADO DE LA RED PAVIMENTADA</b>					
<b>Diciembre 2020</b>					
<b>Código</b>	<b>Tramo</b>	<b>Kms. de Inventario</b>			<b>Categoría Funcional</b>
		<b>Km. Inicio</b>	<b>Km. Final</b>	<b>Long. (Km.)</b>	
SAN07N	RN13W - San Sebastián Salitrillo	0.00	2.68	2.68	Rural Modificada
SAN08S	SAN14S El Porvenir - Et. RN13W	0.00	1.70	1.70	Rural Modificada
SAN09N	CA01W - San Jerónimo - La Parada - El Paraíso (Tramo Pavimentado)	0.00	1.75	1.75	Rural Modificada
SAN14S	El Porvenir - Et. RN13W Chalchuapa (Tramos Pavimentados)	79.73	82.26	2.53	Rural Modificada
	El Porvenir - Et. RN13W Chalchuapa (Tramos Pavimentados)	85.60	86.51	0.91	Rural Modificada
SAN16N	RN13W - El Coco - Frontera Guatemala (Tramo pavimentado)	0.00	4.50	4.50	Rural Modificada
**SAN18W	CA12N - El Tablón (Tramos Pavimentados)	0.00	0.42	0.42	Rural Modificada
SAN18W	San Antonio Pajonal (4ª C. Pte.) - Santiago de La Frontera	0.00	3.88	3.88	Rural Modificada
	Santiago de La Frontera - CA01W	3.88	13.97	10.09	Rural Modificada
SAN20W	Metapán (Puente Río San José) - El Ronco - Hacienda La Soledad	0.00	9.94	9.94	Terciaria Modificada
SAN20AW	By Pass Metapán (CA12N - Et. SAN20W)	0.00	2.00	2.00	Especial
SAN34W	CA03W - Santa Rosa Guachipilín	49.98	51.59	1.61	Terciaria Modificada
		<b>SUB - TOTAL ...</b>		<b>302.10</b>	

Tramos pavimentados a partir de los  
\*\* estacionamientos:  
2+490 al 2+600 = 110.00 mts.  
2+910 al 3+220 = 310.00 mts.





**DEPARTAMENTO DE SONSONATE**  
**LISTADO DE LA RED PAVIMENTADA**  
**Diciembre 2020**

Código	Tramo	Kms. de Inventario			Categoría Funcional
		Km. Inicio	Km. Final	Long. (Km.)	
CA02W	LD. La Libertad - Dv. Santa Isabel Ishuatán	89.12	94.85	5.73	Primaria
	Dv. Santa Isabel Ishuatán - CA12S	94.85	111.28	16.43	Primaria
	Derivador Int. CA02W - CA12S	0.00	0.59	0.59	Primaria
	CA12S - Dv. Guaymango	80.19	85.62	5.43	Primaria
	Dv. Guaymango - LD. Ahuachapán	85.62	97.49	11.87	Primaria
CA08W	LD. La Libertad - Dv. Armenia	34.34	38.94	4.60	Especial
	Dv. Armenia - Dv. Cerro Verde	38.94	44.90	5.96	Especial
	Dv. Cerro Verde - Dv. San Julián	44.90	49.16	4.26	Especial
	Dv. San Julián - Dv. Atecozol	49.16	57.46	8.30	Especial
	Dv. Atecozol - Dv. Izalco	57.46	58.98	1.52	Especial
	Dv. Izalco - Int. inicio CA8AW con Eje 1 Sonsonate	58.98	60.89	1.91	Especial
	Sonsonate (Int. Eje 3 con Eje 4) - Dv. Nahuizalco	66.29	71.29	5.00	Secundaria
	Dv. Nahuizalco - Dv. Juayúa	71.29	81.91	10.62	Secundaria
	Dv. Juayúa - LD. Ahuachapán	81.91	86.24	4.33	Secundaria
CA12S	LD. Santa Ana - Dv. Juayúa	80.23	84.65	4.42	Secundaria
	Dv. Juayúa - Int. Eje 1 Sonsonate	84.65	100.71	16.06	Secundaria
	Sonsonate By Pass Sur (final CA8AW) - Dv. La Libertad	107.77	118.42	10.65	Especial
	Dv. La Libertad - Dv. La Hachadura	118.42	121.20	2.78	Especial
	Dv. La Hachadura - Puerto Acajutla	121.20	126.10	4.90	Especial
CA8AW	By Pass Sonsonate (CA08W - Et. CA12S)	0.00	6.03	6.03	Especial
	Derivador Norte By Pass Sonsonate	0.00	1.21	1.21	Especial
	Derivador Sur By Pass Sonsonate	0.00	0.70	0.70	Especial
RN10S	LD. Santa Ana - CA08W	62.01	73.01	11.00	Secundaria
RN11S	CA08W - San Julián (Incluye Corredor Urbano)	49.13	57.11	7.98	Terciaria Modificada
	San Julián - Santa Isabel Ishuatán (Incluye Corredor Urbano)	57.11	72.69	15.58	Terciaria Modificada
	Santa Isabel Ishuatán - CA02W	72.69	84.99	12.30	Terciaria Modificada
RN12W	CA12S - Juayúa (Et. Calle Merceditas Cáceres)	84.65	95.15	10.50	Secundaria
	Juayúa - CA08W (Incluye Calle Merceditas Cáceres y Pje. San Juan)	95.15	97.85	2.70	Secundaria
RN15S	LD. Ahuachapán - CA02W	26.87	32.57	5.70	Terciaria Modificada
SON02W	CA08W - Atecozol	57.39	58.09	0.70	Secundaria
	Atecozol - Izalco (Int. 4ª Av. Nte. y 9ª C. Ote.)	58.09	58.99	0.90	Terciaria Modificada
SON03S	CA08W - Armenia (Int. Calle Alberto Masferrer)	38.94	39.58	0.64	Secundaria



<b>DEPARTAMENTO DE SONSONATE</b>						
<b>LISTADO DE LA RED PAVIMENTADA</b>						
<b>Diciembre 2020</b>						
Código	Tramo	Kms. de Inventario			Categoría Funcional	
		Km. Inicio	Km. Final	Long. (Km.)		
SON04S	CA08W - Caluco	57.93	60.03	2.10	Secundaria	
SON05S	CA12S - Los Cobanos	0.00	8.59	8.59	Secundaria	
SON09S	San Antonio del Monte (3ª Av. Sur) - Las Hojas	0.00	0.65	0.65	Rural Modificada	
SON12S	Salcoatitán - Santa Catarina Masahuat (Tramo Pavimentado)	0.00	0.34	0.34	Terciaria Modificada	
	Santa Catarina Masahuat (Entrada) - Et SON19N	4.93	14.30	9.37	Terciaria Modificada	
SON14S	RN10S - Las Lajas (Tramo Pavimentado)	0.00	1.14	1.14	Rural Modificada	
SON16S	Caluco - Vía férrea (La Ensenada)	0.00	1.28	1.28	Rural Modificada	
SON19N	San Antonio del Monte (Intersección con 2ª Av. Sur) - Santo Domingo de Guzmán	0.00	9.55	9.55	Terciaria Modificada	
	Santo Domingo de Guzmán - San Pedro Puxtla	9.55	18.18	8.63	Terciaria Modificada	
SON22N	Cuisnahuat - Et RN11S	15.89	25.89	10.00	Terciaria Modificada	
SON24S **	CA02W - Metalío (Tramo Pavimentado)	0.00	1.75	1.75	Rural Modificada	
SON28E	CA08W - Nahuizalco	71.29	72.17	0.88	Secundaria	
SON38N *	Sonsonate - Loma del Muerto - SON08S. (Tramo Pavimentado)	0.00	1.00	1.00	Rural Modificada	
		<b>SUB - TOTAL ...</b>			<b>256.58</b>	

\* PASA A SER ATENDIDA POR LA DIRECCIÓN DE MANTENIMIENTO DE LA OBRA PÚBLICA-VMOP

\*\* Incluye tramo del Blvd. Metalío hasta el puente, longitud es en kms-Calzada





<b>DEPARTAMENTO DE CHALATENANGO</b>					
<b>LISTADO DE LA RED PAVIMENTADA</b>					
<b>Diciembre 2020</b>					
<b>Código</b>	<b>Tramo</b>	<b>Kms. de Inventario</b>			<b>Categoría Funcional</b>
		<b>Km. Inicio</b>	<b>Km. Final</b>	<b>Long. (Km.)</b>	
CA03W	CA04N - Nueva Concepción (Dv. CHA34W)	52.17	67.77	15.60	Secundaria
	Nueva Concepción (Dv. CHA34W) - LD. Santa Ana (El Matazano)	67.77	79.15	11.38	Secundaria
CA03E	CA04N - Dv. El Paraíso	52.19	62.17	9.98	Secundaria
	Dv. El Paraíso - Dv. El Dorado	62.17	71.42	9.25	Secundaria
	Dv. El Dorado - Dv. Chalatenango (Inicio By Pass Chalatenango)	71.42	75.58	4.16	Secundaria
CA03E	By Pass Chalatenango (Dv. Chalatenango - Dv. Chiapas)	75.58	83.27	7.69	Secundaria
	Dv. Chiapas - Inicio By Pass Guarjila	83.27	86.02	2.75	Secundaria
	By Pass Guarjila (Dv. Guarjila Poniente - Dv. Guarjila Oriente)	86.02	87.24	1.22	Secundaria
	Fin By Pass Guarjila - Dv. CHA07E (San José Las Flores - Arcatao)	87.24	88.34	1.10	Secundaria
	Dv. CHA07E (San José Las Flores - Arcatao) - Inicio By Pass San Isidro Labrador	88.34	91.59	3.25	Secundaria
	By Pass San Isidro Labrador (Dv. San Isidro Labrador Poniente - Dv. San Isidro Labrador Oriente)	91.59	92.68	1.09	Secundaria
	Fin By Pass San Isidro Labrador - Dv. San Antonio de La Cruz (CHA07S)	92.68	100.18	7.50	Secundaria
	Dv. San Antonio de La Cruz (CHA07S) - LD. Cabañas (Incluye Puente Nombre de Jesús)	100.18	107.26	7.08	Secundaria
CA04N	LD. San Salvador (Entrada puente Colima) - CA03 (Amayo)	47.35	52.19	4.84	Secundaria
	CA03 (Amayo) - Dv. Tejutla	52.19	62.44	10.25	Secundaria
	Dv. Tejutla - La Palma	62.44	85.68	23.24	Primaria
	La Palma - Dv. Citalá	85.68	95.25	9.57	Primaria
	Dv. Citalá - Frontera El Poy	95.25	95.72	0.47	Primaria
CHA01E	CA04N - Tejutla (Fin Concreto Hidráulico)	62.08	62.96	0.88	Secundaria
CHA02N	CA03E - El Paraíso	62.15	63.15	1.00	Secundaria
CHA03S	CA03E - El Dorado	71.63	72.19	0.56	Secundaria
CHA04E	Chalatenango (Int. 2ª y 4ª C.Ote.) - Canyuco - Cantón Chiapas (Tramo pavimentado)	0.00	3.20	3.20	Rural Modificada
CHA05N	CA03E - Concepción Quezaltepeque (Et. CHA06N)	72.42	77.95	5.53	Terciaria Modificada
CHA06N	Concepción Quezaltepeque (Et. CHA06N) - Comalapa (Entrada)	77.95	84.72	6.77	Terciaria Modificada
	Comalapa (Incluye Corredor Urbano) - La Laguna	84.72	91.23	6.51	Terciaria Modificada
CHA07E	Chalatenango Intersección Calle Morazán y Calle Dolores Martell - Dv. Las Vueltas	0.00	1.90	1.90	Rural Modificada
	Dv. Las Vueltas - Et. CA03E	1.90	4.62	2.72	Rural Modificada
	Inicio By Pass Guarjila - Dv. San Antonio Los Ranchos	86.15	86.76	0.61	Secundaria





<b>DEPARTAMENTO DE CHALATENANGO</b>					
<b>LISTADO DE LA RED PAVIMENTADA</b>					
<b>Diciembre 2020</b>					
<b>Código</b>	<b>Tramo</b>	<b>Kms. de Inventario</b>			<b>Categoría Funcional</b>
		<b>Km. Inicio</b>	<b>Km. Final</b>	<b>Long. (Km.)</b>	
CHA07E	Dv. San Antonio Los Ranchos - Fin By Pass Guarjila	86.76	87.40	0.64	Secundaria
	CA03E (Dv. San Isidro Labrador) - San José Las Flores	10.16	17.10	6.94	Rural Modificada
	San José Las Flores - Nueva Trinidad	16.82	25.89	9.07	Rural Modificada
	Nueva Trinidad - Arcatao (Calle Dubón)	25.71	33.61	7.90	Rural Modificada
CHA07S	CHA08E (Entrada San Isidro Labrador) - ET. CA03E	0.00	0.71	0.71	Terciaria Modificada
	CA03E - San Antonio de La Cruz (Plaza)	0.00	0.48	0.48	Terciaria Modificada
	CA03E - Caserío El Dique . CA03E	0.00	1.21	1.21	Terciaria Modificada
	CA03E - Nombre de Jesús (Et. CHA07S Tramo No Pavimentado) Incluye Corredor Urbano	0.00	3.23	3.23	Terciaria Modificada
CHA08E	CA03E - San Isidro Labrador (Entrada)	0.00	0.88	0.88	Rural Modificada
CHA08S	San Isidro Labrador - San José Cancasque	0.00	2.00	2.00	Rural Modificada
CHA09S	Chalatenango (Calle La Sierpe) - Dv. San Miguel de Mercedes	0.00	3.11	3.11	Rural Modificada
	San Antonio Los Ranchos (Salida) - CHA07E (Guarjila)	0.00	2.56	2.56	Rural Modificada
CHA10S	CHA09S - Azacualpa	2.56	8.55	5.99	Rural Modificada
	Azacualpa - Et CHA11S (San Francisco Lempa)	8.55	12.23	3.68	Rural Modificada
CHA11S	San Francisco Lempa - San Luis del Carmen	0.00	5.45	5.45	Terciaria Modificada
CHA12N	CA03E - Santa Rita	66.72	73.05	6.33	Rural Modificada
CHA13N	CA03E - San Rafael (Salida)	63.65	70.15	6.50	Terciaria Modificada
	San Rafael (Salida) - Dulce Nombre de María (Salida)	70.15	73.45	3.30	Terciaria Modificada
CHA17N	CA03E - Aldeita (Final de la vía de concreto)	63.96	66.11	2.15	Terciaria Modificada
CHA18N	CA04N - La Reina (Entrada - Puente Existente)	0.00	5.14	5.14	Terciaria Modificada
CHA20N	CA03W – Entrada Agua Caliente	1.13	11.29	10.16	Terciaria Modificada
CHA25N	LD. La Libertad - El Gavilán - Nueva Concepción (Tramo Pavimentado)	4.14	14.17	10.03	Terciaria Modificada
CHA27E	Dv. By Pass Chalatenango - Chalatenango (Inicio 8ª C. Pte.)	75.78	79.03	3.25	Secundaria
CHA29E	CA04N - San Ignacio - Caserío Río Chiquito	0.00	9.67	9.67	Terciaria Modificada
CHA30W	CA04N - Citalá	94.66	95.49	0.83	Rural Modificada
CHA34W	CA03W - Nueva Concepción (Int. 3ª Av. Sur)	67.67	69.36	1.69	Rural Modificada
		<b>SUB - TOTAL ...</b>		<b>273.00</b>	





<b>DEPARTAMENTO DE LA LIBERTAD</b>					
<b>LISTADO DE LA RED PAVIMENTADA</b>					
<b>Diciembre 2020</b>					
Código	Tramo	Kms. de Inventario			Categoría Funcional
		Km. Inicio	Km. Final	Long. (Km.)	
CA01W	LD. San Salvador (Int. Av. La Revolución) - Santa Tecla (Las Delicias)	5.90	13.31	7.41	Especial
	Santa Tecla ( Las Delicias) - La Cuchilla (Int. CA08W)	13.31	22.23	8.92	Especial
	La Cuchilla (Int. CA08W) - Dv. Quezaltepeque	22.23	28.86	6.63	Especial
	Dv. Quezaltepeque - Dv. Ciudad Arce	28.86	34.85	5.99	Especial
	Dv. Ciudad Arce - LD. Santa Ana	34.85	39.58	4.73	Especial
CA02W	CA04S - LD. Sonsonate (Incluye 2ª C. Ote.-Pte. de La Libertad)	33.01	90.38	57.37	Primaria
CA04S	CA01W - Dv. Boulevard Sur (Incluye Puente)	9.35	11.14	1.79	Especial
	Dv. Boulevard Sur - Dv. San José Villanueva	11.14	19.75	8.61	Especial
	Dv. San José Villanueva - By Pass La Libertad	19.75	31.19	11.44	Especial
	By Pass La Libertad - La Libertad (Et. CA02)	31.19	33.11	1.92	Primaria
CA08W	CA01W - Dv. Jayaque	22.23	30.91	8.68	Especial
	Intercambiadores CA08W - CA01W	0.00	1.70	1.70	Especial
	Dv. Jayaque - Dv. Sacacoyo	30.91	33.27	2.36	Especial
	Dv. Sacacoyo - LD. Sonsonate	33.27	34.34	1.07	Especial
CA2AE	CA04S - LD. La Paz	33.11	50.07	16.96	Primaria
LIB01N	Quezaltepeque (LIB32N)- La Toma	0.00	2.07	2.07	Secundaria
LIB02S	CA04S - Salida San José Villanueva (Et. LIB14S)	19.70	24.98	5.28	Terciaria Modificada
LIB03W	CA04S - Asuchio	0.00	4.22	4.22	Rural Modificada
LIB04W	CA04S - Santa Tecla (Et. 4ª C. Pte.)	11.14	13.55	2.41	Especial
LIB05W	CA04S - Dv. Comasagua (La Flecha) - Et. LIB22S	0.00	14.28	14.28	Terciaria Modificada
LIB06S	CA08W - Jayaque (Incluye Corredor Urbano)	30.84	42.06	11.22	Secundaria
LIB07S	LIB06S - Tepecoyo	32.46	37.73	5.27	Terciaria Modificada
LIB08N	RN07W - San Juan Opico ( Et. 8ª Calle Ote. Pte.)	0.00	11.67	11.67	Secundaria
LIB09S	CA08W - Sacacoyo (Et. Av. Principal)	33.17	35.95	2.78	Rural Modificada
LIB10N	Santa Tecla (17ª Av. Nte.) - San Juan Los Planes	0.00	12.33	12.33	Rural Modificada
	San Juan Los Planes - RN07W	12.33	22.31	9.98	Rural Modificada
LIB12S	CA04S - Nuevo Cuscatlán (Incluye corredor urbano)	11.82	14.68	2.86	Rural Modificada



**DEPARTAMENTO DE LA LIBERTAD**  
**LISTADO DE LA RED PAVIMENTADA**  
**Diciembre 2020**

Código	Tramo	Kms. de Inventario			Categoría Funcional
		Km. Inicio	Km. Final	Long. (Km.)	
LIB12S	Nuevo Cuscatlán - Dv. LIB13S	14.62	19.36	4.74	Rural Modificada
LIB13S	SAL13S - Dv. Nuevo Cuscatlán (LIB12S) - Huizúcar (Entrada)	0.00	6.00	6.00	Rural Modificada
LIB15S	LIB22S - Comasagua (Incluye corredor urbano)	0.00	2.50	2.50	Terciaria Modificada
	Comasagua - Bello Horizonte	2.50	5.76	3.26	Rural Modificada
LIB16S	LIB06S - Cantón San José Los Sitios	33.67	36.98	3.31	Rural Modificada
	Talnique - Int. LIB22S	0.00	4.60	4.60	Rural Modificada
	Int. LIB22S - Tamanique	4.60	14.00	9.40	Rural Modificada
	Tamanique (Incluye corredor urbano) - Et. CA02W	14.00	29.50	15.50	Terciaria Modificada
LIB18N	CA02W - Chiltiupán	0.00	10.50	10.50	Terciaria Modificada
	Chiltiupán - Et. LIB22S	0.00	7.84	7.84	Terciaria Modificada
LIB19N	LIB22S - Jayaque	0.00	3.92	3.92	Rural Modificada
LIB22S	LIB05W (Dv. Comasagua) - Dv. LIB16S (Talnique)	0.00	2.88	2.88	Terciaria Modificada
	Dv. LIB16S (Talnique) - Dv. LIB19N (Jayaque)	2.88	8.36	5.48	Terciaria Modificada
	Dv. LIB19N (Jayaque) - Dv. LIB18S (Chiltiupán)	8.36	9.58	1.22	Terciaria Modificada
	Teotepeque - CA02W	0.00	11.24	11.24	Terciaria Modificada
LIB23W	CA01W km 33.19 - Termos del Río - CA01W Km 39.00 (Tramo Pavimentado)	0.00	1.81	1.81	Rural Modificada
	CA01W km 33.19 - Termos del Río - CA01W Km 39.00 (Tramo Pavimentado)	6.32	7.13	0.81	Rural Modificada
	CA01W (La Reforma - km 39.1) - RN09W	0.00	2.45	2.45	Rural Modificada
LIB25W	San Juan Opico (LIB31N) - RN09W (Incluye Conexión Urbana)	12.75	25.72	12.97	Terciaria Modificada
	LIB01N - San Matías (Incluye corredor urbano)	0.00	7.75	7.75	Rural Modificada
	San Matías - San Juan Opico (Et. LIB31N)	7.75	12.75	5.00	Rural Modificada
LIB30E	SAN03E - Et. LIB31N (San Pablo Tacachico)	22.18	30.14	7.96	Terciaria Modificada
	Int LIB31N - LD. San Salvador (Puente Río Sucio)	0.00	8.35	8.35	Terciaria Modificada
LIB31N	LIB08N - San Juan Opico - San Pablo Tacachico	0.00	14.91	14.91	Terciaria Modificada
	San Pablo Tacachico - LD. Chalatenango (San Isidro) (Tramo Pavimentado)	0.00	12.07	12.07	Terciaria Modificada
LIB32N	RN07W - Quezaltepeque (Incluye 7ª C. y 6ª Av.) - Et. LIB01N	0.00	1.63	1.63	Secundaria
LIB33W	LIB10N - El Boquerón	0.00	2.29	2.29	Terciaria Modificada



<b>DEPARTAMENTO DE LA LIBERTAD</b>					
<b>LISTADO DE LA RED PAVIMENTADA</b>					
<b>Diciembre 2020</b>					
Código	Tramo	Kms. de Inventario			Categoría Funcional
		Km. Inicio	Km. Final	Long. (Km.)	
LIB38S	Dv. Caserío El Tigre (LIB43W) - CA08W	0.00	2.62	2.62	Rural Modificada
LIB41S	CA08W - Desvío El Tránsito - Entronque LIB16S	0.00	4.20	4.20	Rural Modificada
LIB43W	LIB38S - Caserío El Tigre	0.00	1.25	1.25	Rural Modificada
LIB46S	RN20E - Blvd. Cuscatlán - LIB12S	0.00	2.20	2.20	Especial
RN07W	LD. San Salvador - Dv. Quezaltepeque	22.82	24.35	1.53	Especial
	Dv. Quezaltepeque - Dv. San Juan Los Planes (LIB10N)	24.35	25.43	1.08	Especial
	Dv. San Juan Los Planes ( LIB10N) - CA01W	25.43	37.62	12.19	Especial
RN07W	Intercambiador CA01W - RN07W	0.00	0.12	0.12	Especial
	Intercambiador RN07W - CA01W	0.00	0.25	0.25	Especial
	Retorno RN07W de poniente - oriente (Sitio del Niño)	0.00	0.28	0.28	Especial
	Retorno RN07W de oriente a poniente (Zona Villa Pamplona)	0.00	0.09	0.09	Especial
	Retorno RN07W de poniente - oriente (Zona Villa Pamplona)	0.00	0.08	0.08	Especial
	Retorno RN07W de poniente - oriente (Vía Tzu - Chi)	0.00	0.06	0.06	Especial
	Retorno 1 RN07W de carril poniente - oriente (El Jabalí)	0.00	0.09	0.09	Especial
	Retorno 2 RN07W de oriente a poniente (El Jabalí)	0.00	0.13	0.13	Especial
	Retorno 2 RN07W de poniente - oriente (Ciudad Versalles)	0.00	0.25	0.25	Especial
	Retorno 3 RN07W de oriente a poniente (Ciudad Versalles)	0.00	0.25	0.25	Especial
RN09W	CA01W - Ciudad Arce (2ª Av. Sur)	34.85	39.35	4.50	Secundaria
	Ciudad Arce (2ª Av. Sur) - LD. Santa Ana	39.52	40.84	1.32	Secundaria
RN20E	CA04S - Blvd. Orden de Malta - RN05S	0.00	8.40	8.40	Especial
RN21W	CA01W (Las Delicias) - Dv. 7ª Av. Norte Santa Tecla (Trompeta)/Boulevard Diego de Holguín Tramo 1 (Monseñor Romero)	0.00	3.23	3.23	Especial
	Dv. 7ª Av. Nte. Santa Tecla (Trompeta) - Dv. Boulevard Merliot (Boulevard Diego de Holguín Tramo (1) (Monseñor Romero)	3.23	5.31	2.08	Especial
	Derivadores Boulevard Merliot - Dv. Av. Jerusalén./(Boulevard Diego de Holguín Tramo (2) (Monseñor Romero)	5.31	6.69	1.38	Especial



**DEPARTAMENTO DE LA LIBERTAD**

**LISTADO DE LA RED PAVIMENTADA**

**Diciembre 2020**

Código	Tramo	Kms. de Inventario			Categoría Funcional
		Km. Inicio	Km. Final	Long. (Km.)	
RN21W	Dv. Av. Jerusalén - Boulevard Los Próceres, / (Boulevard Diego de Holguín Tramo (2) (Monseñor Romero)	6.69	8.25	1.56	Especial
	Rampa Norte de Boulevard Diego de Holguín Tramo 1 (Monseñor Romero) - Quezaltepeque	0.00	0.29	0.29	Especial
	Rampa Norte de Quezaltepeque - Boulevard Diego de Holguín Tramo 1 (Monseñor Romero)	0.00	0.15	0.15	Especial
	Rampa Sur de Quezaltepeque - Boulevard Diego de Holguín Tramo 1 (Monseñor Romero)	0.00	0.25	0.25	Especial
	Rampa de salida Boulevard Diego de Holguín Tramo 1 (Monseñor Romero) - Las Delicias	0.00	0.44	0.44	Especial
	Rampa de entrada Las Delicias - Boulevard Diego de Holguín Tramo 1 (Monseñor Romero)	0.00	0.38	0.38	Especial
	Rampa de entrada de Santa Rosa - Boulevard Diego de Holguín Tramo 1 (Monseñor Romero)	0.00	0.25	0.25	Especial
	Rampa de Salida Boulevard Diego de Holguín Tramo 1 (Monseñor Romero) - Dv. 7° Av. Norte Santa Tecla	0.00	0.47	0.47	Especial
	Rampa de Entrada Dv. 7° Av. Norte Santa Tecla - Boulevard Diego de Holguín Tramo 1 (Monseñor Romero)	0.00	0.38	0.38	Especial
	Oreja de Salida Boulevard Diego de Holguín Tramo 1 (Monseñor Romero) - Dv. 7° Av. Norte Santa Tecla	0.00	0.82	0.82	Especial
	Oreja de Entrada Dv. 7° Av. Norte Santa Tecla - Boulevard Diego de Holguín Tramo 1 (Monseñor Romero)	0.00	0.70	0.70	Especial
	Derivadores Boulevard Merliot - Dv. Av. Jerusalén, / (Boulevard Diego de Holguín Tramo (2) (Monseñor Romero)	0.00	1.38	1.38	Especial
	Rampa de acceso Blvd. Monseñor Romero - Rotonda Blvd. Merliot (Circ. Oriente a Poniente)	0.00	0.47	0.47	Especial
	Rampa de acceso Rotonda Blvd. Merliot - Blvd. Monseñor Romero (Circ. Oriente a Poniente)	0.00	0.44	0.44	Especial
	Derivador Blvd. Monseñor Romero - Blvd. Merliot	0.00	0.87	0.87	Especial
	Derivador Blvd. Merliot - Blvd. Monseñor Romero	0.00	0.70	0.70	Especial
Redondel Blvd. Monseñor Romero - Blvd. Merliot	0.00	0.62	0.62	Especial	



<b>DEPARTAMENTO DE LA LIBERTAD</b>					
<b>LISTADO DE LA RED PAVIMENTADA</b>					
<b>Diciembre 2020</b>					
<b>Código</b>	<b>Tramo</b>	<b>Kms. de Inventario</b>			<b>Categoría Funcional</b>
		<b>Km. Inicio</b>	<b>Km. Final</b>	<b>Long. (Km.)</b>	
RN21W	Derivador Blvd. Monseñor Romero (Circ. de Poniente - Oriente) - Av. Jerusalén	0.00	0.34	0.34	Especial
	Oreja Av. Jerusalén - Boulevard Diego de Holguín Tramo 2 (Monseñor Romero)	0.00	0.32	0.32	Especial
	Derivador Av. Jerusalén (Circ. Sur a Norte) - Blvd. Monseñor Romero	0.00	0.54	0.54	Especial
	Derivador Blvd. Monseñor Romero (Cir. Oriente - Poniente) - Av. Jerusalén	0.00	0.50	0.50	Especial
	Derivador Av. Jerusalén (Circ. Norte - Sur) - Blvd. Monseñor Romero	0.00	0.29	0.29	Especial
	Oreja Boulevard Diego de Holguín Tramo 2 (Monseñor Romero) - Av. Jerusalén	0.00	0.25	0.25	Especial
	Oreja Av. Jerusalén - Boulevard Diego de Holguín Tramo 2 (Monseñor Romero)	0.00	0.55	0.55	Especial
RN22W	CA04S - CA02W, By Pass de La Libertad (Segmento 1 y 2)	0.00	2.48	2.48	Especial
MCA1W	Calle Marginal Centros Comerciales (Avenida El Espino - Universidad Dr. José Matías Delgado)	0.00	1.16	1.16	Especial
MCA1W	Calle Marginal Maya Country Club - Pirámide (Oriente - Poniente)	0.00	0.51	0.51	Especial
MCA1W	Calle Marginal Juzgados - Holcim (Poniente - Oriente)	0.00	0.82	0.82	Especial
			<b>SUB - TOTAL ...</b>	<b>465.85</b>	





<b>DEPARTAMENTO DE SAN SALVADOR</b>					
<b>LISTADO DE LA RED PAVIMENTADA</b>					
<b>Diciembre 2020</b>					
Código	Tramo	Kms. de Inventario			Categoría Funcional
		Km Inicio	Km Final	Long. (km)	
CA01E	San Salvador (Dv. 38ª Av. Sur) - Dv. Ilopango	3.00	10.10	7.10	Especial
	Dv. Ilopango - Int. SAL02W	10.10	10.80	0.70	Especial
	Int. SAL02W - Et. SAL03E (Incluye Paso a Desnivel y sus Accesos, San Martín)	10.80	17.65	6.85	Secundaria
CA1AE	SAL03E (San Martín) - LD. Cuscatlán	17.65	21.12	3.47	Especial
CA04N	San Salvador (Dv. Diagonal Cipactly) - Apopa (Dv. RN07W)	3.00	12.90	9.90	Especial
	Apopa (Dv. RN07W) - Dv. Tonacatepeque	12.90	13.90	1.00	Especial
	Apopa (Dv. RN07W) - Dv. Tonacatepeque	13.90	17.04	3.14	Secundaria
	Dv. Tonacatepeque - Guazapa	17.04	24.60	7.56	Secundaria
	Guazapa - Aguilares (Dv. El Paisnal)	24.60	34.17	9.57	Secundaria
	Aguilares (Dv. El Paisnal) - LD. Chalatenango (Entrada puente Colima)	34.17	47.35	13.18	Secundaria
RN01E	CA04N - Tonacatepeque	16.98	24.48	7.50	Rural Modificada
	Tonacatepeque (Incluye Conexión Urbana) - CA01E	24.41	36.06	11.65	Rural Modificada
RN02E	San Salvador - Agua Caliente - Soyapango	0.00	3.50	3.50	Secundaria
	Soyapango - CA01E (Cárcel de Mujeres, Incluye Par Vial Soyapango C. Roosevelt y 2ª Calle)	3.50	7.50	4.00	Secundaria
RN03E	Santiago Texacuangos - LD. La Paz (Panorámica)	0.00	4.06	4.06	Terciaria Modificada
RN04E	San Salvador (Int. Av. Cuba y 10ª Av. Sur - San Marcos (Dv. Terminal Sur)	2.95	4.35	1.40	Secundaria
	San Marcos (Dv. Terminal Sur) - 10 de Octubre	4.35	7.60	3.25	Secundaria
	10 de Octubre - Dv. Santiago Texacuangos	7.60	13.60	6.00	Secundaria
	Dv. Santiago Texacuangos - LD. La Paz	13.60	16.74	3.14	Secundaria
RN05S	San Salvador (Blvd Los Próceres) - Dv. RN06S (Los Planes de Renderos)	4.80	7.84	3.04	Especial
	Dv. RN06S (Los Planes) - Dv. Santo Tomás	7.84	18.48	10.64	Especial
	Dv. Santo Tomás - LD. La Paz	18.48	20.93	2.45	Especial
RN06S	San Salvador (RN05S) - Los Planes de Renderos (Dv. SAL07W)	0.00	6.49	6.49	Secundaria
	Los Planes de Renderos (Dv. SAL07W) - Dv. Panchimalco	6.49	12.99	6.50	Secundaria
	Dv. Panchimalco - Rosario de Mora (Entrada)	12.99	19.24	6.25	Secundaria
	Rosario de Mora (Entrada) - CA02E	19.24	31.39	12.15	Secundaria
	Rampa de Entrada San Salvador (RN05S) - Los Planes (Incluye Oreja RN05S - San Jacinto)	0.00	0.41	0.41	Secundaria
	Rampa de Salida Los Planes - RN05S (Hacia Aeropuerto Comalapa)	0.00	0.44	0.44	Secundaria



**DEPARTAMENTO DE SAN SALVADOR**

**LISTADO DE LA RED PAVIMENTADA**

**Diciembre 2020**

Código	Tramo	Kms. de Inventario			Categoría Funcional
		Km Inicio	Km Final	Long. (km)	
RN06S	Intercambiador San Jacinto - RN05S (Hacia Aeropuerto Comalapa)	0.00	0.25	0.25	Secundaria
	Intercambiador Int. Rampa Entrada (RN05S) - San Jacinto (incluye Oreja Los Planes - RN05S)	0.00	0.35	0.35	Secundaria
	Intercambiador Salida San Jacinto - Int. RN05S	0.00	0.18	0.18	Secundaria
	Intercambiador Los Planes - San Jacinto	0.00	0.15	0.15	Secundaria
RN07W	CA04N (Apopa) - Dv. SAL37N	12.90	20.90	8.00	Secundaria
	Dv. SAL37N - LD. La Libertad	20.90	22.82	1.92	Especial
SAL01E	Ciudad Delgado (Calle Suiza) - Soyapango (Unicentro)	0.00	3.50	3.50	Secundaria
SAL02N	CA01E - Blvd. San Bartolo - SAL03E (Incluye Accesos Paso a Desnivel)	0.00	2.15	2.15	Secundaria
SAL02S	SAL34N - 3ª C.Ote.-Pte. - 4ª Av.Nte de Ilopango - Et. CA01E	0.00	0.78	0.78	Secundaria
SAL03E	SAL38E (Unicentro) - CA01E (Paso a desnivel)	0.00	10.25	10.25	Especial
SAL04N	RN01E - San José Guayabal	0.00	12.14	12.14	Terciaria Modificada
SAL05W	CA1AE (Retorno Oriente San Martín) - Empalme CUS18N. (Incluye: Antigua Calle a la Flor, 4ª Calle Oriente, 4ª Avenida Sur, Calle Miguel Román Peña y Avenida Morazán. Urbano San Martín)	0.00	0.85	0.85	Secundaria
	CUS18N – Ent. MCA1E (Incluye 1ra. Clle. Pte y 1ra. Av. Nte. - Sur (Calle Antigua a Suchitoto). (Urbano San Martín)	0.85	1.80	0.95	Secundaria
SAL06E	CA01E - Lago de Ilopango (Turicentro Apulo)	0.00	4.26	4.26	Secundaria
SAL07W	RN06S - Puerta del Diablo	0.00	2.59	2.59	Secundaria
SAL09N	Mejicanos - Mariona - SAL38W - RN07W	5.00	14.67	9.67	Secundaria
SAL11N	Venecia - San José Cortéz (Tramo Pavimentado)	0.00	4.45	4.45	Terciaria Modificada
SAL12N	Soyapango (Unicentro) - Tonacatepeque (Tramo Pavimentado)	0.00	2.94	2.94	Terciaria Modificada
SAL13S	RN20E - Dv. Lomas de Candelaria - Et. LIB13S	0.00	2.83	2.83	Rural Modificada
SAL14W	RN06S - Lomas de Candelaria - SAL13S	0.00	4.55	4.55	Rural Modificada
SAL16S	Ilopango - Asino - Joya Grande	0.00	7.11	7.11	Rural Modificada
SAL18S	Santo Tomás (RN04E) - El Carmen (Tramo Pavimentado)	0.00	0.75	0.75	Rural Modificada
SAL19N	SAL07W - Guayabo (Tramo Pavimentado)	0.00	0.97	0.97	Rural Modificada
SAL22S	SAL07W - Mil Cumbres (Tramo Pavimentado)	9.14	10.14	1.00	Rural Modificada
SAL29E	LD. La Libertad (Puente Río Sucio) - El Paisnal	8.35	14.99	6.64	Terciaria Modificada
	El Paisnal - CA04N	14.99	20.04	5.05	Terciaria Modificada





<b>DEPARTAMENTO DE SAN SALVADOR</b>					
<b>LISTADO DE LA RED PAVIMENTADA</b>					
<b>Diciembre 2020</b>					
<b>Código</b>	<b>Tramo</b>	<b>Kms. de Inventario</b>			<b>Categoría Funcional</b>
		<b>Km Inicio</b>	<b>Km Final</b>	<b>Long. (km)</b>	
SAL30E	CA04N - Suchitoto (Tramo San Salvador) (LD. Cuscatlán Puente Acelhuate)	0.00	1.75	1.75	Terciaria Modificada
SAL32W	CA04N - La Cabaña (Tramo Pavimentado)	0.00	3.23	3.23	Rural Modificada
SAL33N	Intersección calle al Plan del Pito - Et. SAL09N (Tramo pavimentado)	0.00	3.97	3.97	Rural Modificada
SAL34N	CA01E - Ilopango	0.00	0.52	0.52	Secundaria
SAL36N	RN05S - Santiago Texacuangos	0.00	1.25	1.25	Secundaria
SAL37N	Calle al Volcán - Plaza La Integración	10.00	15.17	5.17	Especial
	Plaza La Integración - Et. RN07W	15.17	21.06	5.89	Especial
SAL38W	Plaza La Integración - CA04N (Incluye Paso a 3 Niveles)	15.17	19.17	4.00	Especial
SAL38E	CA04N - SAL03E (Unicentro, Soyapango)	19.17	30.17	11.00	Especial
SAL40S	RN04E - Cantón Las Casitas - RN06S	0.00	4.59	4.59	Rural Modificada
SAL42E	SAL09N - Cantón Arenales - CA04N (Tramos pavimentados)	0.00	0.36	0.36	Rural Modificada
SAL45S	CA01E (Santa Lucía) - El Guaje - RN04E (San Marcos)	0.00	8.91	8.91	Terciaria Modificada
SAL46N	RN06S - Casa de Piedra (RN06S)	0.00	0.97	0.97	Rural Modificada
SAL47S	SAL14W (Ramal RN06S -Lomas de Candelaria) - Las Tres Marías (Fundación Hno. Pedro)	0.00	0.63	0.63	Rural Modificada
SAL48E	RN06S - Panchimalco	0.00	0.87	0.87	Secundaria
SAL49S	RN06S - El Campamento - RN06S	0.00	2.74	2.74	Rural Modificada
SAL52W	Calle San Roque Tramo Calle El Bambú - Cantón y Caserío Zapote Arriba	0.00	3.83	3.83	Rural Modificada
SAL53W	SAL52W Ramal (Calle El Bambú - Cantón y Caserío Zapote Arriba) - Et. SAL37N (Prolong. Blvd. Constitución)	0.00	0.16	0.16	Rural Modificada
MCA1E	Calle Marginal Molsa Imprenta La Unión-Industria Atlas (Poniente- Oriente)	0.00	0.31	0.31	Especial
MCA1E	Calle Marginal San Martín-ex Ira-Cantón La Flor	0.00	1.93	1.93	Especial
MCA1E	Calle Marginal Cantón La Flor-Mercado-Dv. San José Guayabal	0.00	1.57	1.57	Especial
			<b>SUB - TOTAL ...</b>	<b>313.27</b>	





DEPARTAMENTO DE CUSCATLÁN					
LISTADO DE LA RED PAVIMENTADA					
Diciembre 2020					
Código	Tramo	Kms. de Inventario			Categoría Funcional
		Km Inicio	Km Final	Long. (km)	
CA1AE	SAL03E (San Martín) LD. San Salvador - Dv. San Rafael Cedros	21.12	39.21	18.09	Especial
CA01E	Dv. San Rafael Cedros - LD. San Vicente	39.21	42.05	2.84	Especial
CUS01N	RN08N - El Rosario (Et. CUS28N)	42.12	47.83	5.71	Terciaria Modificada
CUS02E	Cojutepeque (Línea Férrea) - San Cristóbal (Frente Alcaldía)	0.00	4.30	4.30	Rural Modificada
CUS03E	RN03E - Candelaria	0.00	6.65	6.65	Rural Modificada
CUS04N	CA01E - San Pedro Perulapán	0.00	2.92	2.92	Terciaria Modificada
CUS05N	CUS30N - Santa Cruz Michapa	0.00	0.83	0.83	Terciaria Modificada
CUS06W	CUS18N - Puente El Milagro	0.00	1.00	1.00	Rural Modificada
	Puente El Milagro - Puente La Marimba	1.00	2.00	1.00	Rural Modificada
	Puente La Marimba - Oratorio de Concepción	2.00	4.00	2.00	Rural Modificada
CUS07S	CUS26E - El Carmen - San Antonio	0.00	11.95	11.95	Rural Modificada
CUS09S	Candelaria (Et. CUS03N) - San Antonio	0.00	4.22	4.22	Rural Modificada
CUS10N	CUS26E - CA01E - Monte San Juan	0.00	3.49	3.49	Terciaria Modificada
CUS11N	Santa Cruz Michapa - Tenancingo	0.00	15.15	15.15	Terciaria Modificada
CUS14E	San Bartolomé Perulapía - San Pedro Perulapán	0.00	1.17	1.17	Terciaria Modificada
CUS17E	SAL30E (LD. San Salvador Puente Acelhuate) - Aguacayo - Suchitoto	1.75	19.61	17.86	Terciaria Modificada
CUS18N	SAL05W (Int. 1ª Calle Ote. - Pte. San Martín) - Dv. San Pedro Perulapán	0.85	3.81	2.96	Secundaria
	Dv. San Pedro Perulapán - Dv. Oratorio de Concepción	3.81	8.81	5.00	Secundaria
	Dv. Oratorio de Concepción - Suchitoto	8.81	26.88	18.07	Secundaria
CUS18E	Suchitoto - Dv. CUS11N	0.00	8.75	8.75	Rural Modificada
	Dv. CUS11N - CAB18E (Cinquera)	8.75	11.57	2.82	Rural Modificada
CUS19S	RN03E - Santa Cruz Analquito	0.00	0.87	0.87	Rural Modificada
CUS20E	CA01E - San Rafael Cedros - CA01E	39.12	40.36	1.24	Secundaria
CUS21S	Cojutepeque - Cerro de Las Pavas	0.00	2.38	2.38	Rural Modificada
CUS24E	CA1AE - Cantón La Loma - CA1AE	21.13	22.69	1.56	Secundaria
CUS25E	CA1AE - Caserío El 25 (San Pedro Perulapán) - CA1AE	24.42	25.82	1.40	Secundaria
CUS26E	CA1AE - Cojutepeque - CA1AE	30.65	36.05	5.40	Secundaria
CUS27E	Caserío El Carmen - CA1AE	0.00	2.96	2.96	Secundaria
CUS30N	CA1AE - Dv. Santa Cruz Michapa - CA1AE	0.00	0.75	0.75	Secundaria
RN03E	San Emigdio - San Ramón	26.03	36.95	10.92	Terciaria Modificada
	San Ramón - Cojutepeque (8ª Calle Ote.)	36.95	41.10	4.15	Terciaria Modificada
RN08N	CUS20E - Dv. El Rosario	39.66	41.91	2.25	Secundaria
	Dv. El Rosario - LD. Cabañas	41.91	45.61	3.70	Secundaria
<b>SUB - TOTAL ...</b>				<b>174.36</b>	





<b>DEPARTAMENTO DE LA PAZ</b>					
<b>LISTADO DE LA RED PAVIMENTADA</b>					
<b>Diciembre 2020</b>					
<b>Código</b>	<b>Tramo</b>	<b>Kms. de Inventario</b>			<b>Categoría Funcional</b>
		<b>Km Inicio</b>	<b>Km Final</b>	<b>Long. (km)</b>	
CA2AE	LD. La Libertad - Dv. Comalapa	50.07	58.07	8.00	Primaria
	Dv. Comalapa - RN05S (Dv. Aeropuerto El Salvador)	58.07	60.57	2.50	Primaria
CA02E	RN05S (Dv. Aeropuerto El Salvador) - Dv. San Luis La Herradura	39.65	46.15	6.50	Especial
	Dv. San Luis La Herradura - Dv. Zacatecoluca (Incluye Rotonda)	46.15	65.35	19.20	Especial
	Dv. Zacatecoluca (Desde Rotonda) - LD. San Vicente	65.35	71.54	6.19	Primaria
PAZ01S	CA02E- Hda. El Nilo	64.40	74.48	10.08	Terciaria Modificada
PAZ02S	CA02E - San José De La Montaña	75.00	90.73	15.73	Terciaria Modificada
PAZ03S	RN04E (La Flecha) - CA02E	41.62	45.37	3.75	Secundaria
	CA02E - Dv. Las Isletas	45.37	52.22	6.85	Secundaria
	Dv. Las Isletas - San Luis La Herradura	52.22	60.32	8.10	Secundaria
PAZ04S	PAZ03S - San Marcelino	52.25	60.70	8.45	Secundaria
	San Marcelino - Playa El Zapote (La Puntilla)	60.70	76.50	15.80	Secundaria
PAZ05S	RN05S - Playa Las Hojas	40.36	56.92	16.56	Rural Modificada
PAZ06N	RN04E - San Pedro Masahuat	35.85	41.78	5.93	Rural Modificada
	San Pedro Masahuat - San Antonio Masahuat	41.78	45.03	3.25	Rural Modificada
	San Antonio Masahuat - RN03E (San Miguel Tepezontes)	45.03	51.32	6.29	Rural Modificada
PAZ07N	RN04E - San Pedro Nonualco	45.75	60.78	15.03	Rural Modificada
	San Pedro Nonualco - Santa María Ostuma	60.78	66.17	5.39	Rural Modificada
PAZ08W	Zacatecoluca (RN04E) - Turicentro (Ichanmichen)	0.00	1.04	1.04	Secundaria
PAZ09N	Zacatecoluca (Int. Eje 1) - SAV23N (Guadalupe) (Tramo Pavimentado)	0.00	2.69	2.69	Rural Modificada
PAZ10S	CA02E - El Recreo - San Francisco Los Reyes - San Sebastián (El Despoblado)(Tramo Pavimentado)	0.00	7.25	7.25	Rural Modificada
PAZ12N	RN04E - Tapalhuaca	0.00	7.85	7.85	Terciaria Modificada
PAZ13N	PAZ07N - SAV24N (Guadalupe)	0.00	5.00	5.00	Terciaria Modificada
PAZ14S	CA02E - San Luis Talpa - La Zunganera	0.00	10.00	10.00	Terciaria Modificada
	La Zunganera - El Pimental	10.00	15.80	5.80	Terciaria Modificada
PAZ15N	CA02E - San Juan Talpa	0.00	2.15	2.15	Rural Modificada
PAZ16S	RN03E - San Juan Tepezontes	0.00	1.10	1.10	Terciaria Modificada
PAZ17E	RN03E - Paraíso de Osorio	0.00	1.27	1.27	Rural Modificada
**PAZ18W	Verapaz - Mercedes La Ceiba (Tramos Pavimentados)	0.00	3.85	3.85	Rural Modificada





<b>DEPARTAMENTO DE LA PAZ</b>					
<b>LISTADO DE LA RED PAVIMENTADA</b>					
<b>Diciembre 2020</b>					
Código	Tramo	Kms. de Inventario			Categoría Funcional
		Km Inicio	Km Final	Long. (km)	
PAZ19N	RN03E - San Francisco Chinameca	0.00	3.00	3.00	Rural Modificada
PAZ21S	SAV18W - Jerusalén (Tramo pavimentado)	1.71	2.23	0.52	Rural Modificada
PAZ22E	RN04E - El Rosario - RN04E	0.00	0.99	0.99	Secundaria
PAZ23S	RN04E (Desvío Tapalhuaca) - RN05S	0.00	0.50	0.50	Rural Modificada
PAZ25N	RN04E - Cuyultitán	0.00	0.30	0.30	Rural Modificada
PAZ27N	CA02E - RN04E (Santiago Nonualco)	0.00	1.60	1.60	Rural Modificada
PAZ28N	RN04E (San José Obrajito) - RN04E (Ojo de Agua) (Tramo pavimentado)	0.00	1.59	1.59	Rural Modificada
PAZ30N	CA02E - San Rafael Obrajuelo - RN04E	0.00	2.00	2.00	Rural Modificada
PAZ31N	CA02E (Dv. RN05S) - RN04E	0.00	2.12	2.12	Secundaria
PAZ33E	PAZ13N - San Antonio - San José Carrizal	0.00	3.25	3.25	Rural Modificada
PAZ34N	RN04N - Cantón Barahona - Caserío El Cabral (El Tunal) (Tramo pavimentado)	0.00	3.23	3.23	Rural Modificada
PAZ38N	RN05S - Olocuilta - RN04E	0.00	0.96	0.96	Secundaria
PAZ41N	Santa María Ostuma - Caserío Loma del Cementerio Cantón San Isidro. (Tramo pavimentado)	0.00	1.34	1.34	Rural Modificada
RN03E	LD. San Salvador - San Miguel Tepezontes (Panorámica)	4.06	15.56	11.50	Terciaria Modificada
	San Miguel Tepezontes - San Emigdio (Panorámica)	15.56	26.03	10.47	Terciaria Modificada
RN04E	LD. San Salvador - Dv. Olocuilta	16.74	21.77	5.03	Secundaria
	Dv. Olocuilta - Comalapa	21.77	31.77	10.00	Secundaria
	Comalapa - Dv. Tapalhuaca	31.77	32.27	0.50	Secundaria
	Dv. Tapalhuaca - Dv. San Pedro Masahuat	32.27	35.61	3.34	Secundaria
	Dv. San Pedro Masahuat - Dv. El Rosario	35.61	36.81	1.20	Secundaria
	Dv. El Rosario - Dv. CA02E (La Flecha)	36.81	41.39	4.58	Secundaria
	Dv. CA02E (La Flecha) - Dv. San Pedro Nonualco	41.39	45.33	3.94	Secundaria
	Dv. San Pedro Nonualco - Santiago Nonualco (Dv. CA02E)	45.33	48.19	2.86	Secundaria
	Santiago Nonualco (Dv. CA02E) - San Rafael Obrajuelo (Dv. CA02E)	48.19	49.63	1.44	Secundaria
	San Rafael Obrajuelo (Dv. CA02E) - San Juan Nonualco	49.63	52.68	3.05	Secundaria
	San Juan Nonualco - Zacatecoluca (Hasta Rotonda)	52.68	57.22	4.54	Secundaria
	Zacatecoluca (Desde Rotonda) - LD. San Vicente	57.22	63.52	6.30	Secundaria



<b>DEPARTAMENTO DE LA PAZ</b>					
<b>LISTADO DE LA RED PAVIMENTADA</b>					
<b>Diciembre 2020</b>					
Código	Tramo	Kms. de Inventario			Categoría Funcional
		Km Inicio	Km Final	Long. (km)	
RN05S	LD. San Salvador - Dv. Olocuilta	20.93	28.51	7.58	Especial
	Dv. Olocuilta - Dv. La Libertad	28.51	41.12	12.61	Especial
	Dv. La Libertad - Aeropuerto El Salvador	63.52	66.22	2.70	Especial
	Derivador RN05S - CA02E (Plaza de Cocos)	0.00	0.93	0.93	Especial
	Derivador CA02E - RN05S (Plaza de Cocos)	0.00	0.65	0.65	Especial
<b>SUB - TOTAL ...</b>			<b>326.22</b>		

Tramos pavimentados a partir de los  
 \*\* estacionamientos:  
 1+800 = 300 mts.  
 2+550 = 2,170 mts.  
 5+540 = 1,380 mts. --> 3,850.00 mts.





<b>DEPARTAMENTO DE CABAÑAS</b>						
<b>LISTADO DE LA RED PAVIMENTADA</b>						
<b>Diciembre 2020</b>						
Código	Tramo	Kms. de Inventario			Categoría Funcional	
		Km Inicio	Km Final	Long. (km)		
CA03E	LD. Chalatenango - Int. CAB05N (Dv. La Maraña)	107.26	113.97	6.71	Secundaria	
	Dv. La Maraña - Inicio By Pass Sensuntepeque	113.97	132.72	18.75	Secundaria	
	By Pass Sensuntepeque (Dv. Sensuntepeque Poniente - Dv. Victoria (CAB04N))	132.72	134.47	1.75	Secundaria	
	By Pass Sensuntepeque (Dv. Victoria (CAB04N) - Dv. Sensuntepeque Oriente (CAB06S))	134.47	139.02	4.55	Secundaria	
	Fin By Pass Sensuntepeque - Dv. Dolores	139.02	153.87	14.85	Terciaria Modificada	
	Dv. Dolores - LD. San Miguel (Incluye Puente Nuevo Edén de San Juan)	153.87	163.88	10.01	Secundaria	
CAB01N	RN08N - Ilobasco (Int. Eje 2 con Eje 3)	51.00	53.83	2.83	Secundaria	
CAB02N	Ilobasco (Int. Eje 2) - Tejutepeque	0.00	7.11	7.11	Terciaria Modificada	
CAB03N	RN08N (La Quesera) - Ilobasco (Int. Eje 4)	0.00	2.25	2.25	Secundaria	
CAB04N	Sensuntepeque (Int. Eje 6) - Villa Victoria	0.00	10.45	10.45	Terciaria Modificada	
CAB06S	CA03E - Dolores	0.00	1.11	1.11	Terciaria Modificada	
	Dolores - Puente Titihuapa - Et. SAV25N	1.11	4.97	3.86	Terciaria Modificada	
CAB09E	Sensuntepeque (5ª Avenida Sur) - Guacotecti (RN08E)	0.00	1.86	1.86	Rural Modificada	
CAB16N	Ilobasco (CAB02N) - Et. CAB17N	0.00	15.93	15.93	Terciaria Modificada	
CAB17W	Tejutepeque - CAB18E	0.00	0.69	0.69	Terciaria Modificada	
CAB17N	Tejutepeque (CAB18E) - Jutiapa	0.69	8.94	8.25	Terciaria Modificada	
CAB18E	CUS18E (Suchitoto) - Cinquera	12.99	19.74	6.75	Terciaria Modificada	
	Cinquera - Tejutepeque (CAB17W)	19.74	30.15	10.41	Terciaria Modificada	
CAB31W	CAB19N - Calle Circunvalación en Comunidad Santa Marta, Municipio de Victoria, Departamento de Cabañas. (Tramo Pavimentado)	0.00	0.44	0.44	Rural Modificada	
RN08N	LD. Cuscatlán - Dv. Ilobasco	45.61	51.08	5.47	Secundaria	
	Dv. Ilobasco - San Isidro	51.08	69.14	18.06	Secundaria	
	San Isidro - Sensuntepeque (4ª Calle Ote.-Pte.)	69.14	82.76	13.62	Secundaria	
		<b>SUB - TOTAL ...</b>			<b>165.71</b>	



<b>DEPARTAMENTO DE SAN VICENTE</b>					
<b>LISTADO DE LA RED PAVIMENTADA</b>					
<b>Diciembre 2020</b>					
<b>Código</b>	<b>Tramo</b>	<b>Kms. de Inventario</b>			<b>Categoría Funcional</b>
		<b>Km Inicio</b>	<b>Km Final</b>	<b>Long. (km)</b>	
CA01E	LD. Cuscatlán - Dv. San Sebastián	42.05	43.46	1.41	Especial
	Dv. San Sebastián - Dv. San Esteban Catarina	43.46	50.30	6.84	Especial
	Dv. San Esteban Catarina - Dv. San Vicente	50.30	54.80	4.50	Especial
	Dv. San Vicente - Dv. Santa Clara	54.80	60.55	5.75	Primaria
	Dv. Santa Clara - Km 70+000	60.55	70.01	9.46	Primaria
	Km 70+000 - LD. Usulután ( Incluye Puente Cuscatlán)	70.01	87.19	17.18	Secundaria
CA02E	LD. La Paz - Dv. San José de La Montaña (PAZ02S)	71.54	74.54	3.00	Primaria
	Dv. San José La Montaña - LD. Usulután (Inicio Puente San Marcos Lempa)	74.54	86.44	11.90	Primaria
RN04E	LD. La Paz - Tecoluca	63.52	67.52	4.00	Secundaria
	Tecoluca - San Vicente	67.52	80.39	12.87	Secundaria
	San Vicente - CA01E (Incluye Par Vial 2ª Av. Norte y Av. Crescencio Miranda)	0.00	5.95	5.95	Secundaria
SAV01N	CA01E - San Esteban Catarina - CA01E (curva La Leona)	50.12	58.16	8.04	Terciaria Modificada
SAV02E	RN04E - Apastepeque	0.00	2.00	2.00	Secundaria
	Apastepeque - CA01E	2.00	4.36	2.36	Secundaria
SAV03N	CA01E - Santa Clara	60.22	63.91	3.69	Terciaria Modificada
SAV05E	RN04E - Amapulapa	0.00	0.42	0.42	Secundaria
SAV06E	RN04E - Tecoluca	0.00	0.81	0.81	Secundaria
SAV07S	Verapaz - Guadalupe	0.00	2.75	2.75	Rural Modificada
SAV08N	CA01E - San Sebastián	43.36	49.87	6.51	Secundaria
SAV09S	CA02E - San Carlos Lempa	0.00	7.98	7.98	Terciaria Modificada
	San Carlos Lempa - La Pita	7.98	22.38	14.40	Terciaria Modificada
SAV11W	San Vicente (Int. C. Alvaro Quiñonez de Osorio y Av. Victoria) - San Cayetano Istepeque	0.00	3.55	3.55	Terciaria Modificada
	San Cayetano Istepeque - Tepetitán	3.55	5.77	2.22	Terciaria Modificada
	Tepetitán - Et. SAV17S (Verapaz)	5.77	9.31	3.54	Terciaria Modificada
SAV16E	SAV07E - San Emigdio	0.00	1.87	1.87	Rural Modificada
SAV17S	SAV18W - Verapaz	0.00	4.10	4.10	Terciaria Modificada
SAV18W	CA01E - L.D. Cuscatlán (Dv. SAV17S) (Tramo Pavimentado)	49.62	52.00	2.38	Terciaria Modificada
SAV19N	SAV01N - San Lorenzo (Incluye corredor urbano)	0.00	3.55	3.55	Terciaria Modificada
SAV20E	CA01E - San Felipe - San Lázaro	67.69	72.91	5.22	Rural Modificada





<b>DEPARTAMENTO DE SAN VICENTE</b>					
<b>LISTADO DE LA RED PAVIMENTADA</b>					
<b>Diciembre 2020</b>					
<b>Código</b>	<b>Tramo</b>	<b>Kms. de Inventario</b>			<b>Categoría Funcional</b>
		<b>Km Inicio</b>	<b>Km Final</b>	<b>Long. (km)</b>	
SAV24N	PAZ13N (San Pedro Nonualco) - Guadalupe (Int. SAV07S)	0.00	3.17	3.17	Rural Modificada
SAV25N	CA01E - San Idefonso (Salida)	0.00	13.91	13.91	Secundaria
	San Idefonso (Salida) - LD. Cabañas (Puente Titihuapa)	13.91	19.08	5.17	Terciaria Modificada
SAV27N	CA02E (El Playón) - Tecoluca (Tramo Pavimentado)	10.44	11.24	0.80	Terciaria Modificada
SAV32W	San Vicente (Línea Férrea) - Los Laureles (Tramo Pavimentado)	0.00	1.75	1.75	Rural Modificada
SAV36N	CA01E - Santo Domingo - CA01E	0.00	1.37	1.37	Secundaria
			<b>SUB - TOTAL ...</b>		<b>184.42</b>







<b>DEPARTAMENTO DE USulután</b>					
<b>LISTADO DE LA RED PAVIMENTADA</b>					
<b>Diciembre 2020</b>					
<b>Código</b>	<b>Tramo</b>	<b>Kms. de Inventario</b>			<b>Categoría Funcional</b>
		<b>Km Inicio</b>	<b>Km Final</b>	<b>Long. (km)</b>	
CA01E	LD. San Vicente (Salida Puente Cuscatlán) - Dv. Mercedes Umaña	87.19	97.69	10.50	Secundaria
	Dv. Mercedes Umaña - Dv. El Triunfo	97.69	105.09	7.40	Secundaria
	Dv. El Triunfo - Dv. San Buenaventura	105.09	110.19	5.10	Primaria
	Dv. San Buenaventura - LD. San Miguel	110.19	110.57	0.38	Primaria
CA02E	LD. Usulután (Inicio Puente San Marcos Lempa) - Dv. Salinas El Potrero	86.44	92.52	6.08	Primaria
	Dv. Salinas El Potrero - Dv. Jiquilisco	92.52	103.15	10.63	Primaria
	Dv. Jiquilisco - Dv. Santiago de María	103.15	115.15	12.00	Primaria
	Dv. Santiago de María - Usulután (Entrada)	115.15	116.90	1.75	Primaria
	Usulután (Entrada) - Dv. Santa Elena	116.90	121.18	4.28	Primaria
	Dv. Santa Elena - LD. San Miguel (Dv. RN16S)	121.18	127.70	6.52	Primaria
RN14S	CA01E - Santiago de María	104.63	115.13	10.50	Secundaria
	Santiago de María - Dv. Ozatlán	115.13	129.08	13.95	Secundaria
	Dv. Ozatlán - CA02E	129.08	136.58	7.50	Secundaria
USU01N	CA02E - Santa Elena (Int 1ª C. Ote.)	121.84	126.16	4.32	Secundaria
USU02E	USU03S - Jucuarán	0.00	7.67	7.67	Terciaria Modificada
USU03S	CA02E - Dv. Jucuarán	0.00	15.94	15.94	Terciaria Modificada
	Dv. Jucuarán - Playa El Espino	15.94	25.99	10.05	Terciaria Modificada
USU04S	CA02E (Usulután) - Puerto Parada	0.00	10.82	10.82	Terciaria Modificada
USU05S	CA02E - Usulután (1ª Calle Pte.) - San Dionisio - Puerto Grande	0.00	8.25	8.25	Rural Modificada
USU06S	CA02E - Jiquilisco (Incluye la 1ª y 4ª Av. Nte. -Sur con prolongación hasta la CA02E)	103.93	107.78	3.85	Secundaria
	Jiquilisco - Puerto El Triunfo	107.78	114.63	6.85	Secundaria
USU07S	Tierra Blanca - Salinas El Potrero	0.00	12.88	12.88	Terciaria Modificada
USU08S	CA02E - La Canoa	0.00	17.49	17.49	Terciaria Modificada
USU09S	CA01E - Mercedes Umaña	97.19	98.14	0.95	Secundaria
	Mercedes Umaña - Berlín	98.14	108.74	10.60	Secundaria
	Berlín - Alegría	108.74	114.69	5.95	Secundaria
USU10N	CA01E - Estanzuelas	0.00	10.47	10.47	Secundaria
USU11S	RN14S - Ozatlán	0.00	1.11	1.11	Secundaria





<b>DEPARTAMENTO DE USULUTÁN</b>					
<b>LISTADO DE LA RED PAVIMENTADA</b>					
<b>Diciembre 2020</b>					
<b>Código</b>	<b>Tramo</b>	<b>Kms. de Inventario</b>			<b>Categoría Funcional</b>
		<b>Km Inicio</b>	<b>Km Final</b>	<b>Long. (km)</b>	
USU12N	CA02E - Santa María	0.00	0.51	0.51	Rural Modificada
USU13N	CA01E - Nueva Granada	0.00	3.75	3.75	Terciaria Modificada
USU14S	CA01E - San Buenaventura	109.75	111.50	1.75	Secundaria
	San Buenaventura - Jucuapa	111.50	115.21	3.71	Secundaria
	Jucuapa - San Pedro Arenales	115.21	119.67	4.46	Secundaria
	San Pedro Arenales - Santa Elena (Incluye 7ª C. Ote, 4ª Av. Nte y 1ª C. Pte.)	119.67	132.00	12.33	Terciaria Modificada
USU16N	CA02E (Ereguayquín) - Santa Elena (Tramo Pavimentado)	0.00	0.25	0.25	Rural Modificada
USU19E	RN14S - California	0.00	2.00	2.00	Terciaria Modificada
USU23E	CA02E - San Francisco Javier (Incluye Corredor Urbano)	0.00	9.71	9.71	Terciaria Modificada
USU25N	CA02E - San Agustín	0.00	8.62	8.62	Terciaria Modificada
USU26E	Alegría - Santiago de María	0.00	5.00	5.00	Terciaria Modificada
USU27E	USU08S - San Juan del Gozo	0.00	5.27	5.27	Rural Modificada
	San Juan del Gozo - Isla de Méndez	5.27	13.02	7.75	Rural Modificada
	Isla de Méndez - Corral de Mulas	13.02	31.75	18.73	Rural Modificada
USU31N **	El Triunfo - SAM30N (Sesori) (Tramo con tratamiento superficial)	0.00	14.13	14.13	Terciaria Modificada
USU45N	By Pass Usulután (CA02E Km. 115.31 - CA02E Km. 122.90)	0.00	9.19	9.19	Especial
USU46S	Tierra Blanca (USU07S) - Cantón California - San Hilario - Sitio El Corral - Salinas El Zompopero	0.00	7.38	7.38	Rural Modificada
			<b>SUB - TOTAL ...</b>	<b>338.33</b>	





<b>DEPARTAMENTO DE SAN MIGUEL</b>					
<b>LISTADO DE LA RED PAVIMENTADA</b>					
<b>Diciembre 2020</b>					
Código	Tramo	Kms. de Inventario			Categoría Funcional
		Km Inicio	Km Final	Long. (km)	
CA01E	LD. Usulután - Dv. Lolotique	110.57	115.49	4.92	Primaria
	Dv. Lolotique - Dv. Moncagua	115.49	125.37	9.88	Primaria
	Dv. Moncagua - Dv. Quelepa	125.37	126.48	1.11	Primaria
	Dv. Quelepa - Dv. San Jorge	126.48	127.94	1.46	Primaria
	Dv. San Jorge - San Miguel (El Triángulo)	127.94	133.25	5.31	Primaria
	Avenida Roosevelt (El Triángulo - Et. RN17S)	133.25	139.02	5.77	Especial
	San Miguel (Et. RN17S) - LD. La Unión	139.02	156.75	17.73	Secundaria
CA02E	LD. Usulután (Dv. RN16S) - Dv. Playa El Espino	127.70	130.70	3.00	Primaria
	Dv. Playa El Espino - Dv. San Miguel (Dv. RN17S El Delirio)	130.70	150.84	20.14	Primaria
	Dv. San Miguel (Dv. RN17S El Delirio) - Dv. Chilanguera	150.84	154.39	3.55	Primaria
	Dv. Chilanguera - Dv. Chirilagua	154.39	164.25	9.86	Primaria
	Dv. Chirilagua - LD. La Unión	164.25	168.72	4.47	Primaria
CA03E	LD. Cabañas - Nuevo Edén de San Juan (Incluye 1ª Calle Oriente - Poniente)	163.88	165.33	1.45	Secundaria
	Nuevo Edén de San Juan - San Gerardo (Incluye 5ª Calle Oriente Poniente)	165.33	175.73	10.40	Secundaria
	San Gerardo - San Luis de La Reina (Incluye 3ª Calle Oriente - Poniente)	175.73	186.03	10.30	Secundaria
	San Luis de La Reina - Dv. Sesorí (SAM30N)	186.03	187.18	1.15	Secundaria
	Dv. Sesorí (SAM30N) - Dv. Carolina (SAM32N)	187.18	196.03	8.85	Secundaria
	Dv. Carolina (SAM32N) - Dv. Ciudad Barrios (SAM31E)	196.03	199.03	3.00	Secundaria
	Dv. Ciudad Barrios (SAM31E) - Dv. San Antonio (SAM33N)	199.03	202.07	3.04	Secundaria
CA07N	San Miguel (El Triángulo) - LD. Morazán	133.25	145.62	12.37	Secundaria
RN16S	CA01E - San Jorge (Int. Av. Magisterial)	145.62	165.97	20.35	Secundaria
	San Jorge (Int. Av. Magisterial y C. Principal) - San Rafael Oriente	165.97	168.97	3.00	Secundaria
	San Rafael Oriente - CA02E	168.97	173.67	4.70	Secundaria
RN17S	Interconexión CA01E - CA02E (San Miguel - El Delirio)	139.02	153.61	14.59	Secundaria
SAM01S	CA02E - El Cuco	150.84	159.30	8.46	Secundaria
SAM02S	SAM01S - Chirilagua	0.00	1.12	1.12	Secundaria
SAM03W	CA02E - Chilanguera	0.00	6.16	6.16	Rural Modificada
SAM04S	CA01E - Nueva Guadalupe (Int. Av. Principal Nte. con 5ª Calle)	0.00	1.83	1.83	Secundaria
	Nueva Guadalupe (Int. Av. Principal Nte. con 5ª Calle) - Chinameca	1.83	4.04	2.21	Secundaria
	Chinameca - Jucuapa	4.04	8.11	4.07	Secundaria





<b>DEPARTAMENTO DE SAN MIGUEL</b>					
<b>LISTADO DE LA RED PAVIMENTADA</b>					
<b>Diciembre 2020</b>					
<b>Código</b>	<b>Tramo</b>	<b>Kms. de Inventario</b>			<b>Categoría Funcional</b>
		<b>Km Inicio</b>	<b>Km Final</b>	<b>Long. (km)</b>	
SAM06N	CA01E - Lolotique	0.00	2.75	2.75	Secundaria
SAM07N	CA01E - Moncagua (Salida)	0.00	2.52	2.52	Secundaria
	Moncagua (Salida)- Chapeltique (Salida)	2.52	14.47	11.95	Secundaria
	Chapeltique (Salida) - Ciudad Barrios (Incluye 1ª Calle Pte.) Int. SAM31E	14.47	30.12	15.65	Terciaria Modificada
SAM08N	CA01E - Quelepa	0.00	1.46	1.46	Secundaria
SAM09W	CA01E (El Sitio) - Quelepa (Tramo Pavimentado)	0.00	0.63	0.63	Terciaria Modificada
	CA01E (El Sitio) - Quelepa (Tramo Pavimentado) Incluye 1ª C. Pte.-Ote.	3.63	5.30	1.67	Terciaria Modificada
SAM10N	San Miguel (CA07N) - Villerías	0.00	3.81	3.81	Rural Modificada
SAM11S	San Miguel - La Puerta	0.00	0.47	0.47	Terciaria Modificada
SAM12S	San Miguel - Las Lomitas	0.00	0.79	0.79	Rural Modificada
SAM13E	CA07N - Comacarán	0.00	9.38	9.38	Terciaria Modificada
SAM16N	CA01E - Uluazapa (Int. 5ª Av.)	0.00	9.68	9.68	Terciaria Modificada
SAM16N	Uluazapa - Yucuaiquín (Tramo Inicial Pavimentado)	0.00	1.50	1.50	Rural Modificada
SAM16N **	Uluazapa - Yucuaiquín (Tramos Pavimentados)	0.00	1.50	1.50	Rural Modificada
SAM28N	Chapeltique - Sesorí	0.00	15.88	15.88	Rural Modificada
SAM29E	SAM07N (Chapeltique) - Et. MOR09E (Inicio)	0.00	4.20	4.20	Rural Modificada
SAM25W	Nueva Guadalupe - San Buenaventura (Tramo Pavimentado)	0.00	3.90	3.90	Rural Modificada
SAM31E	Dv. SAM33N - Ciudad Barrios (Et. 1ª Calle Poniente) (SAM07N)	0.00	3.28	3.28	Rural Modificada
SAM32N	CA03E - Carolina	0.00	7.38	7.38	Rural Modificada
SAM36E	CA01E - Puente Las Carretas (Camino Antiguo)	0.00	1.09	1.09	Secundaria
SAM45S	Final Eje 19 (Prolongación 8ª C. Pte., Ciudad Pacífica) - El Amate - Las Lomitas - El Niño (Incluye Av. Las Conchas - C. Chaparrastique) (Tramo Pavimentado)	0.00	1.28	1.28	Rural Modificada
<b>SUB - TOTAL ...</b>				<b>305.02</b>	

Tramos pavimentados a partir de los  
 \*\* estacionamientos:  
 2+600 = 400 mts.  
 4+200 = 200 mts.  
 5+800 = 300 mts.  
 8+100 = 300 mts.  
 8+600 = 300 mts. --> 1,500.00 mts.





DEPARTAMENTO DE MORAZÁN					
LISTADO DE LA RED PAVIMENTADA					
Diciembre 2020					
Código	Tramo	Kms. de Inventario		Long. (km)	Categoría Funcional
		Km Inicio	Km Final		
CA03E	Dv. San Antonio (SAM33N) - Dv. San Isidro (MOR13W)	202.07	208.64	6.57	Secundaria
	Dv. San Isidro (MOR13W) - Dv. Gualococti	208.64	214.21	5.57	Secundaria
	Dv. Gualococti - Inicio By Pass Osicala	214.21	222.05	7.84	Secundaria
	By Pass Osicala (Dv. Osicala Poniente - Dv. Osicala Oriente)	222.05	223.05	1.00	Secundaria
	Fin By Pass Osicala - Et. CA07N (Osicala)	223.05	223.50	0.45	Secundaria
	CA07N (Delicias de Concepción) - Et. MOR01N (Cacaopera)	223.50	232.50	9.00	Secundaria
	Cacaopera - Corinto	232.50	251.29	18.79	Rural Modificada
CA07N	LD. San Miguel - Dv. Jocoro	145.62	150.65	5.03	Secundaria
	Dv. Jocoro - San Carlos	150.65	157.95	7.30	Secundaria
	San Carlos - San Francisco Gotera (Incluye Av. Thomson y 2ª Av. Nte.- Sur)	157.95	164.54	6.59	Secundaria
	San Francisco Gotera (Final Av. Morazán) - Dv. Lolotiquillo	164.54	164.75	0.21	Secundaria
	Dv. Lolotiquillo - Delicias de Concepción	164.75	176.20	11.45	Secundaria
	Delicias de Concepción - Dv. Osicala	176.20	179.48	3.28	Secundaria
	Dv. Osicala - Meanguera	179.48	184.61	5.13	Secundaria
	Meanguera - Dv. Arambala	184.61	197.61	13.00	Secundaria
	Dv. Arambala - Perquín ( Final Calle Los Héroes) (Incluye ejes viales Calle La Esperanza, Av. Los Próceres y Final Calle Los Héroes)	197.61	202.18	4.57	Secundaria
MOR01N	CA07N - Lolotiquillo (Entrada)	0.00	3.35	3.35	Terciaria Modificada
	Lolotiquillo (Entrada) - Cacaopera (Entrada)(Incluye corredor urbano de Lolotiquillo)	3.35	11.35	8.00	Terciaria Modificada
	Cacaopera - Joateca (Salida)	11.35	30.35	19.00	Terciaria Modificada
MOR02N	RN18W - Sociedad (Incluye corredor urbano)	0.00	11.34	11.34	Terciaria Modificada
	Sociedad - Corinto	11.34	28.45	17.11	Terciaria Modificada
MOR03W	CA07N - San Carlos	0.00	1.15	1.15	Terciaria Modificada
MOR04W	CA03E - Osicala (Poniente)	0.00	0.42	0.42	Terciaria Modificada
	CA03E - Osicala (Oriente)	0.00	0.37	0.37	Terciaria Modificada
MOR05N	CA03E - Gualococti	0.00	1.31	1.31	Secundaria
MOR08W	San Francisco Gotera (Intersección 3ª Av. Sur y 4ª Calle Pte.) - Yamabal (Final Calle Ppal. Presbítero Norberto Cruz)	0.00	9.44	9.44	Terciaria Modificada
MOR09W	CA07N - Chilanga	0.00	1.57	1.57	Terciaria Modificada
MOR09E	Yamabal - Sensembra	0.00	1.02	1.02	Rural Modificada





<b>DEPARTAMENTO DE MORAZÁN</b>					
<b>LISTADO DE LA RED PAVIMENTADA</b>					
<b>Diciembre 2020</b>					
<b>Código</b>	<b>Tramo</b>	<b>Kms. de Inventario</b>		<b>Long. (km)</b>	<b>Categoría Funcional</b>
		<b>Km Inicio</b>	<b>Km Final</b>		
MOR09E	SAM29E (Chapeltique) - Guatajiagua	3.28	6.83	3.55	Terciaria Modificada
	Guatajiagua - Yamabal	6.83	10.99	4.16	Terciaria Modificada
MOR13W	San Simón (CA03E) - San Isidro	0.00	3.92	3.92	Terciaria Modificada
MOR13N	San Isidro - Puente Río Torola	0.00	3.17	3.17	Rural Modificada
MOR14W	Torola - Dv. MOR16W (San Fernando)	0.00	8.03	8.03	Rural Modificada
	Dv. MOR16W (San Fernando) - Perquín (Final Calle Los Héroeos)	0.00	5.30	5.30	Rural Modificada
MOR15W	CA07N - Arambala	198.50	201.00	2.50	Rural Modificada
MOR16W	MOR14W - San Fernando	0.00	0.33	0.33	Rural Modificada
MOR17N	MOR25W - Jocoaitique	0.00	1.24	1.24	Rural Modificada
MOR19W	CA07N - Meanguera	185.20	186.37	1.17	Terciaria Modificada
MOR20W	CA07N - Jocoaitique	0.00	1.54	1.54	Rural Modificada
MOR21N	RN18E - El Divisadero	0.00	0.75	0.75	Terciaria Modificada
MOR22N	CA07N (Desvío El Chorizo) - Caserío Llano Santiago - Escuela El Carrizal (Tramo pavimentado)	0.00	3.40	3.40	Rural Modificada
MOR25W	CA07N - El Rosario (Tramo Pavimentado)	0.00	0.44	0.44	Terciaria Modificada
RN18E	CA07N (Dv. San Francisco Gotera) - Dv. Sociedad (Ruta Militar)	150.65	160.65	10.00	Primaria
	Dv. Sociedad - LD. La Unión (Ruta Militar)	160.65	163.15	2.50	Primaria
		<b>SUB - TOTAL ...</b>		<b>231.86</b>	





<b>DEPARTAMENTO DE LA UNIÓN</b>					
<b>LISTADO DE LA RED PAVIMENTADA</b>					
<b>Diciembre 2020</b>					
Código	Tramo	Kms. de Inventario		Long. (km)	Categoría Funcional
		Km Inicio	Km Final		
CA01E	LD. San Miguel - El Carmen	156.75	160.85	4.10	Secundaria
	El Carmen - Sirama	160.85	172.85	12.00	Secundaria
	Sirama - Dv. Hato Nuevo	172.85	186.75	13.90	Primaria
	Dv. Hato Nuevo - Dv. Santa Rosa de Lima	186.75	199.85	13.10	Primaria
	Dv. Santa Rosa de Lima - Frontera El Amatillo	199.85	206.25	6.40	Primaria
	CA01E - Frontera El Amatillo (Puente de La Amistad)	0.00	0.23	0.23	Primaria
CA02E	LD. La Unión - Dv. El Tamarindo	168.72	182.47	13.75	Primaria
	Dv. El Tamarindo - By Pass La Unión (UNI28E)	182.47	202.10	19.63	Primaria
CA03E	Corinto - Lislique	251.29	261.11	9.82	Terciaria Modificada
	Lislique - Anamorós	261.11	269.54	8.43	Terciaria Modificada
RN18E	LD. Morazán - Dv. Bolívar (Ruta Militar)	163.15	167.85	4.70	Primaria
	Dv. Bolívar - Santa Rosa de Lima (Ruta Militar)	167.85	175.40	7.55	Primaria
	Santa Rosa de Lima - Dv. Anamorós (Ruta Militar)	175.40	178.55	3.15	Primaria
	Dv. Anamorós - CA01E (Agua Salada) (Ruta Militar)	178.55	185.19	6.64	Primaria
RN19E	CA01E (Sirama) - UNI28E (CA02E)	171.72	176.22	4.50	Especial
	CA02E - La Unión	176.22	180.72	4.50	Primaria
	La Unión - Cutuco (Corsaín)	180.72	183.22	2.50	Primaria
UNI01S	RN19E - Conchagua	0.00	4.16	4.16	Secundaria
UNI02S	CA02E - El Jagüey	0.00	12.60	12.60	Secundaria
	Jagüey - El Tamarindo	12.60	16.69	4.09	Rural Modificada
UNI04N	RN18E - Anamorós	0.00	14.30	14.30	Terciaria Modificada
	Anamorós - Nueva Esparta	14.30	23.05	8.75	Terciaria Modificada
UNI05W	CA01E - Pasaquina	0.00	2.20	2.20	Secundaria
UNI06S	La Unión - Amapalita (Tramos Pavimentados)	0.00	1.89	1.89	Terciaria Modificada
UNI08S	Corsain - Las Playitas	0.00	6.70	6.70	Terciaria Modificada





<b>DEPARTAMENTO DE LA UNIÓN</b>					
<b>LISTADO DE LA RED PAVIMENTADA</b>					
<b>Diciembre 2020</b>					
<b>Código</b>	<b>Tramo</b>	<b>Kms. de Inventario</b>		<b>Long. (km)</b>	<b>Categoría Funcional</b>
		<b>Km Inicio</b>	<b>Km Final</b>		
UNI09S	CA01E - El Piche - Salalagua - El Coyolito (Tramo Pavimentado)	0.00	9.65	9.65	Rural Modificada
UNI12S	CA01E - El Carmen - Olomega	0.00	7.46	7.46	Terciaria Modificada
UNI13N	CA01E (San Antonio Silva) - San Alejo	0.00	9.70	9.70	Terciaria Modificada
UNI16S	RN18E - Bolivar	0.00	5.50	5.50	Terciaria Modificada
	Bolivar - San José La Fuente	5.50	11.83	6.33	Terciaria Modificada
UNI19E	UNI04E - El Sauce	0.00	8.05	8.05	Terciaria Modificada
	El Sauce - Concepción de Oriente	8.05	28.95	20.90	Terciaria Modificada
UNI22N	Nueva Esparta - Polorós	23.05	28.95	5.90	Rural Modificada
UNI28E	By Pass RN19E - CA02E - La Unión	0.00	8.20	8.20	Especial
UNI35E	Desvío UNI10E Caserío El Chagüite - Cantón Piedras Blancas	0.00	0.77	0.77	Rural Modificada
UNI39S	CA02E (Sitio Desvío La Puertona del Tamarindo) – Embarcadero Los Corrales	0.00	1.30	1.30	Rural Modificada
		<b>SUB - TOTAL ...</b>		<b>273.35</b>	





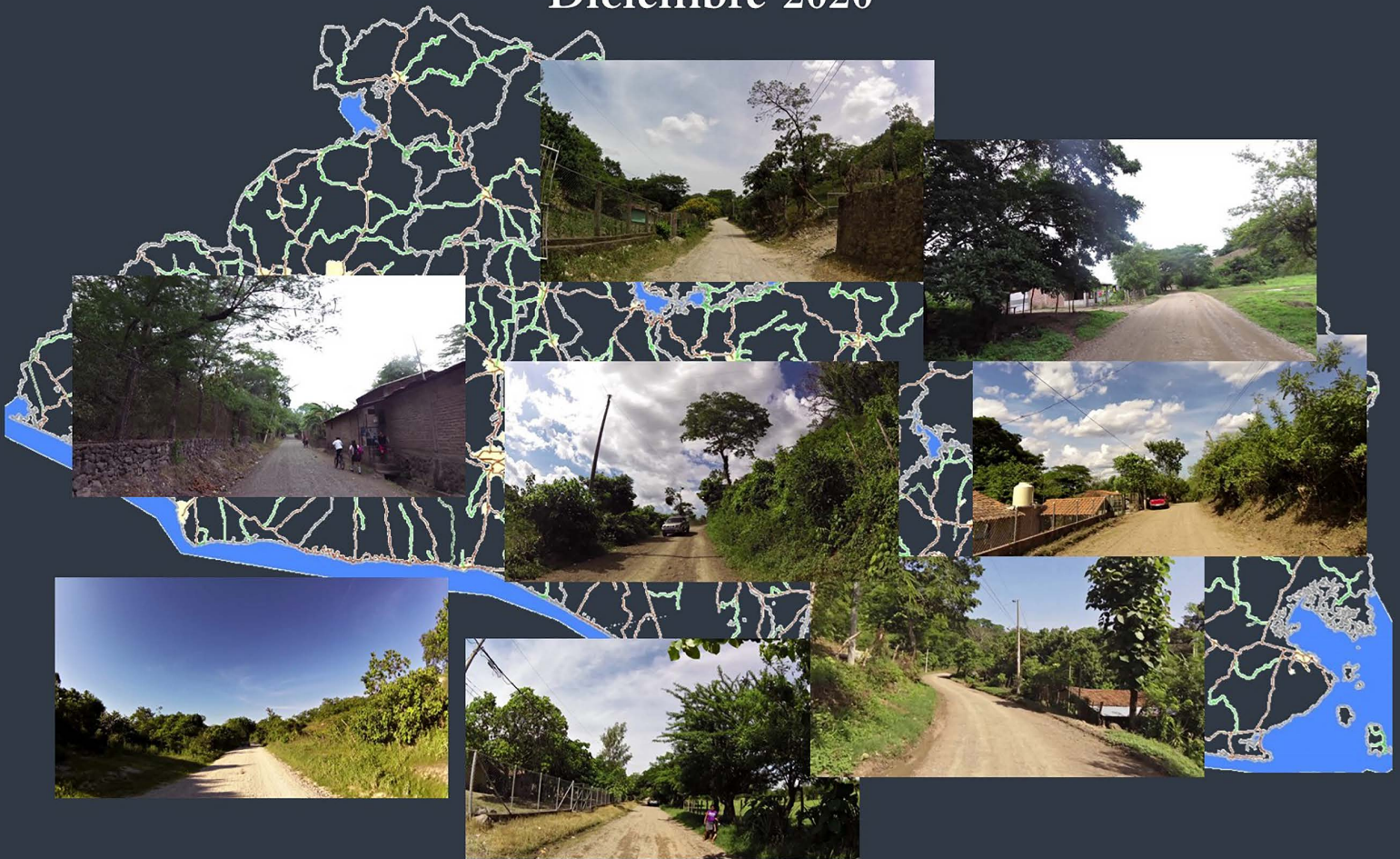


MINISTERIO DE  
OBRAS PÚBLICAS  
Y DE TRANSPORTE

VICEMINISTERIO DE OBRAS PÚBLICAS  
DIRECCIÓN DE PLANIFICACIÓN DE LA OBRA PÚBLICA

# RED VIAL NACIONAL NO PAVIMENTADA

Diciembre 2020



SUBDIRECCIÓN DE ADMINISTRACIÓN DE OBRAS DE PASO Y  
DE INVENTARIOS VIALES

Subdirección de Administración de Obras de Paso y de Inventarios Viales

<b>DEPARTAMENTO DE AHUACHAPÁN</b>					
<b>LISTADO DE LA RED NO PAVIMENTADA</b>					
<b>Diciembre 2020</b>					
Código	Tramo	Kms. de Inventario			Categoría Funcional
		Km. Inicio	Km. Final	Long. (Km.)	
AHU04N	CA08W (Ahuachapán) - La Coyotera - Et. AHU08E	0.00	8.38	8.38	Terciaria
AHU05W	CA08W (Arco Durán) - Los Toles	0.00	12.80	12.80	Rural
AHU06N *	CA08W - Cantón El Roble - Et. AHU08E	0.00	6.85	6.85	Terciaria
AHU07W	RN13W - Et. AHU04N Llanos Caserío San Raymundo	0.00	2.64	2.64	Rural
AHU08E	CA08W (Las Chinamas) - Dv. AHU10N (San Venancio)	0.00	4.50	4.50	Terciaria
	Dv. AHU10N - Dv. AHU06N (Cantón El Roble)	4.50	6.00	1.50	Terciaria
	Dv. AHU06N - Dv. AHU04N (La Coyotera)	6.00	7.75	1.75	Terciaria
	Dv. AHU04N - Atiquizaya	7.75	15.29	7.54	Terciaria
AHU09W	AHU02S - Hda. La Carrasposa (Tramo No Pavimentado)	0.00	1.17	1.17	Rural
	AHU02S - Hda. La Carrasposa (Tramo No Pavimentado)	4.27	6.75	2.48	Rural
AHU10N *	AHU08E - San Venancio	0.00	3.22	3.22	Terciaria
AHU11N	San Lorenzo - Hacienda San Matías - Río San Lorenzo	0.00	9.99	9.99	Rural
AHU12N *	Atiquizaya - Et. AHU11N (Las Pozas)	0.00	5.53	5.53	Terciaria
AHU13W	Tacuba - Concepción de Ataco (Tramo No Pavimentado)	0.00	14.70	14.70	Rural
AHU14N	Tacuba - Río Ashuquema - El Chagüite	0.00	10.00	10.00	Rural
AHU15S	Apaneca - San Pedro Puxtla	0.00	14.25	14.25	Terciaria
	San Pedro Puxtla - Guaymango	14.25	23.71	9.46	Rural
AHU17S *	AHU13W - San José El Naranjo	0.00	15.45	15.45	Rural
AHU17S	San José El Naranjo - Et. CA02W	15.45	21.94	6.49	Rural
AHU18N	Et. CA02W - Agua Fría	0.00	9.85	9.85	Terciaria
AHU19N	CA02W - Jujutla (Et. RN15S)	0.00	15.50	15.50	Rural
AHU20N *	AHU17S (San José El Naranjo) - Monte Hermoso (Tramo No Pavimentado)	0.00	1.45	1.45	Rural
	AHU17S (San José El Naranjo) - Monte Hermoso (Tramo No Pavimentado)	2.56	7.07	4.51	Rural
AHU21N	CA02W - Ahuachapio - San Miguelito - Parque El Imposible (Tramo No Pavimentado)	0.00	13.12	13.12	Rural
AHU22N	CA02W - Cara Sucia - El Corozo	0.00	6.20	6.20	Rural
AHU23S	CA02W - Barra de Santiago	0.00	8.20	8.20	Rural
AHU25S *	CA02W - La Hachadura	0.00	0.28	0.28	Terciaria
	La Hachadura - Et. AHU24S	2.25	14.58	12.33	Terciaria





Subdirección de Administración de Obras de Paso y de Inventarios Viales

<b>DEPARTAMENTO DE AHUACHAPÁN</b>					
<b>LISTADO DE LA RED NO PAVIMENTADA</b>					
<b>Diciembre 2020</b>					
Código	Tramo	Kms. de Inventario			Categoría Funcional
		Km. Inicio	Km. Final	Long. (Km.)	
AHU26N	Ahuachapán (AHU05W) - Cantón Chancuyo - Las Palmeras (Tramo No Pavimentado)	0.41	2.31	1.90	Rural
AHU28N	El Refugio - San Juan El Espino - AHU12N	0.00	8.82	8.82	Rural
AHU29W	AHU05W - Cantón El Tigre	0.00	8.31	8.31	Rural
AHU30N	CA08W - Laguna Verde (Tramo no pavimentado)	0.50	4.77	4.27	Rural
AHU31S	RN13W - El Refugio - El Arado (Tramo No Pavimentado)	1.24	5.34	4.10	Rural
AHU32N	Concepción de Ataco - Et. AHU02S (Ramal Ahuachapán - Tacuba)	0.00	5.36	5.36	Rural
AHU33N	RN13W (Ahuachapán - Santa Ana) - El Cruzado - Planta Geotérmica	0.00	4.72	4.72	Rural
AHU34S	RN13W - Cantón El Paraíso - Caserío Puertas Negras	0.00	3.40	3.40	Rural
		<b>SUB - TOTAL ...</b>		<b>251.02</b>	

\* PASA A SER ATENDIDA POR LA DIRECCIÓN DE MANTENIMIENTO DE LA OBRA PÚBLICA-VMOP





**DEPARTAMENTO DE SANTA ANA**  
**LISTADO DE LA RED NO PAVIMENTADA**  
**Diciembre 2020**

Código	Tramo	Kms. de Inventario			Categoría Funcional
		Km. Inicio	Km. Final	Long. (Km.)	
SAN04E	CA01W - Chilcuyo (Tramo No Pavimentado)	74.45	89.20	14.75	Rural
	Chilcuyo - Et. CA12N	89.20	92.95	3.75	Rural
SAN05E	CA12N - Cutumay Camones - Los Apoyos	73.55	87.89	14.34	Rural
SAN06S *	Santa Ana - Flor Amarilla - Circunvalación Lago de Coatepeque ( Et. SAN24E)	60.62	73.00	12.38	Rural
SAN07N	RN13W - San Sebastián Salitrillo (Tramo No Pavimentado)	2.68	3.18	0.50	Rural
SAN07N *	San Sebastián Salitrillo - CA12S	3.18	7.23	4.05	Rural
SAN09N	CA01W - San Jerónimo - La Parada - El Paraíso (Tramos No Pavimentados)	0.00	9.30	9.30	Rural
SAN10S	SAN15E (El Jute) - CA12N	0.00	8.58	8.58	Rural
SAN11W	RN09W - LIB26W (San Juan Opico)	49.77	56.97	7.20	Rural
SAN12S	CA12S - Buenos Aires	73.93	78.17	4.24	Rural
SAN13S	Chalchuapa - Et. CA12S	0.00	8.17	8.17	Rural
SAN14S	CA01W - El Porvenir	74.60	79.73	5.13	Rural
	El Porvenir - Chalchuapa (Tramo No Pavimentado)	81.83	85.60	3.77	Rural
SAN15E	Texistepeque - LD. Chalatenango	0.00	12.93	12.93	Terciaria
SAN16N	RN13W - El Coco - Frontera Guatemala (Tramo no pavimentado)	4.50	15.00	10.50	Rural
SAN17W	CA01W - La Criba	0.00	4.37	4.37	Rural
SAN18W	CA12N - El Tablón (Tramo No Pavimentado)	0.00	12.50	12.50	Rural
	El Tablón - San Antonio Pajonal (4ª C. Pte.)	0.00	3.09	3.09	Rural
SAN19W	SAN21E - Masahuat	0.00	12.41	12.41	Rural
	Masahuat - CA12N	12.41	19.65	7.24	Rural
SAN20W	El Ronco - San Jerónimo	10.00	20.03	10.03	Terciaria
SAN21E	CA03W (La Ceibita) - Santa Rosa Guachipilín	0.00	5.58	5.58	Rural
	Santa Rosa Guachipilín - CA03W (El Matazano)	0.00	5.72	5.72	Rural
SAN22N	Metapán - Montecristo	0.00	19.33	19.33	Rural
SAN23E	CA03W - San Miguel Ingenio	0.00	13.75	13.75	Rural
	San Miguel Ingenio - CHA30E LD. Chalatenango	13.75	30.01	16.26	Rural
SAN24E	Circunvalación Lago de Coatepeque	0.00	17.88	17.88	Rural
SAN25S *	CA01W - Las Aradas - Et. SAN06S	0.00	5.58	5.58	Rural
SAN26S	CA01W (Trébol, Santa Ana) - Potrerillos de La Laguna - El Aguacate	0.00	8.56	8.56	Rural



**DEPARTAMENTO DE SANTA ANA**  
**LISTADO DE LA RED NO PAVIMENTADA**  
**Diciembre 2020**

Código	Tramo	Kms. de Inventario			Categoría Funcional	
		Km. Inicio	Km. Final	Long. (Km.)		
SAN26A	El Aguacate - Et. SAN06S	0.00	4.24	4.24	Rural	
SAN27W	CA01W - Cantón San Vicente - Cantón El Paste	0.00	10.55	10.55	Rural	
SAN28N	SAN11W - Aldea de La Cruz - Potosí - SAN03E (Ctón. San Jacinto)	0.00	13.05	13.05	Rural	
SAN29E	San Antonio Pajonal - Guajoyo - CA12N	0.00	10.82	10.82	Rural	
SAN30E	5ª Av. Sur y 3ª C. Ote. (Candelaria de La Frontera) - Cantón Casas de Teja - Caserío Boca de La Montaña - Ramal La Garita	0.00	8.43	8.43	Rural	
SAN31N	RN09W (Km. 56) - Los Conacastes - Los Ayala	0.00	3.50	3.50	Rural	
SAN32N	RN09W (Km. 57) - El Pezote - Los Elizondo	0.00	4.40	4.40	Rural	
SAN33N	SAN03E (La Cuchilla) - San Luis La Planta - El Cóbano	0.00	4.50	4.50	Rural	
		<b>SUB - TOTAL ...</b>			<b>321.38</b>	

\* PASA A SER ATENDIDA POR LA DIRECCIÓN DE MANTENIMIENTO DE LA OBRA PÚBLICA-VMOP



**DEPARTAMENTO DE SONSONATE**  
**LISTADO DE LA RED NO PAVIMENTADA**  
**Diciembre 2020**

Código	Tramo	Kms. de Inventario			Categoría Funcional	
		Km. Inicio	Km. Final	Long. (Km.)		
SON01N	CA08W - Et. SON02W (Atecozol)	0.00	2.41	2.41	Rural	
SON08S	Nahuizalco - Sonzacate	0.00	5.80	5.80	Rural	
SON09S	San Antonio del Monte (3ª Av. Sur) - Las Hojas (Tramo No Pavimentado)	0.65	3.96	3.31	Rural	
SON10E	Nahulingo - Tazulá - Et. SON22N	0.00	17.27	17.27	Rural	
SON11N	SON19N (Santo Domingo de Guzmán) - CA02W	0.00	13.25	13.25	Rural	
SON12S	Salcoatitán - Santa Catarina Masahuat (Tramo No Pavimentado)	0.34	4.93	4.59	Terciaria	
SON13N	CA12S - Talcomunca	0.00	4.15	4.15	Rural	
SON14S	Las Lajas - Cuyagualo - CA08W (Tramo no pavimentado)	1.14	13.53	12.39	Rural	
SON15E	Caluco - Agua Caliente	0.00	1.50	1.50	Rural	
	Agua Caliente - El Zapote	1.50	6.14	4.64	Rural	
	El Zapote - CA08W	6.14	10.11	3.97	Rural	
SON16S	Caluco (Vía férrea) - La Ensenada	1.28	8.78	7.50	Rural	
SON16S *	La Ensenada - Et. SON10E (Tazulá)	8.78	15.74	6.96	Rural	
SON17E	CA12S - El Edén	0.00	4.23	4.23	Rural	
SON18W	CA12S - Las Tablas	0.00	5.00	5.00	Rural	
SON20N *	Juayúa - La Puente	0.00	5.20	5.20	Rural	
SON21N *	CA08W - San Isidro (RN10S)	0.00	8.48	8.48	Rural	
SON22N	CA02W - Cuisnahuat	0.00	15.25	15.25	Terciaria	
SON23S	SON05S - El Flor	0.00	5.33	5.33	Rural	
SON24S**	CA02W - Metalío (Tramo No Pavimentado)	0.00	0.63	0.63	Rural	
SON25S	CA02W - El Monzón	92.11	93.62	1.51	Rural	
SON26N	CA08W - La Presa	37.41	40.91	3.50	Rural	
SON29E *	SON08S - Sifón	0.00	1.45	1.45	Rural	
SON34S *	Nahulingo - Izalco	0.00	5.67	5.67	Rural	
SON35S	CA02W - Playa Miravalle	107.93	116.65	8.72	Rural	
SON36S	CA02W - Barra Salada	0.00	4.36	4.36	Rural	
SON37N	SON18W (Cantón Las Tablas)-El Cafetal-Monte Rico-Agua Escondida-Javío-La Barranca -(Las Tablas) SON18W	0.00	8.60	8.60	Rural	
SON38N *	Sonsonate-Loma del Muerto-SON08S. (Tramo No Pavimentado)	1.00	4.00	3.00	Rural	
		<b>SUB - TOTAL ...</b>			<b>168.67</b>	

\* PASA A SER ATENDIDA POR LA DIRECCIÓN DE MANTENIMIENTO DE LA OBRA PÚBLICA-VMOP

\*\* Incluye tramo del Blvd. Metalío, longitud es en kms-Calzada



**DEPARTAMENTO DE CHALATENANGO**

**LISTADO DE LA RED NO PAVIMENTADA**

**Diciembre 2020**

Código	Tramo	Kms. de Inventario			Categoría Funcional
		Km. Inicio	Km. Final	Long. (Km.)	
CHA04E	Chalatenango (Int. 2ª y 4ª C.Ote.) - Canyuco - Cantón Chiapas (Tramo no pavimentado)	3.20	4.44	1.24	Rural
CHA05N	Concepción Quezaltepeque - Llano Grande	0.00	5.80	5.80	Terciaria
CHA06N	CA03E - Concepción Quezaltepeque	78.68	84.82	6.14	Terciaria
CHA06N	La Laguna - El Carrizal	91.23	100.98	9.75	Terciaria
	El Carrizal - Ojos de Agua	100.98	110.46	9.48	Terciaria
	Ojos de Agua - El Zapotal	110.46	115.55	5.09	Terciaria
	El Zapotal - Las Vueltas	115.55	120.40	4.85	Terciaria
	Las Vueltas - Et CHA07E	120.40	128.90	8.50	Terciaria
CHA07S	Arcatao - Nombre de Jesús	0.00	16.95	16.95	Rural
CHA08S *	San Isidro Labrador - San José Cancasque	0.00	2.99	2.99	Rural
CHA08S	San José Cancasque - Potonico	4.89	11.09	6.20	Rural
	Potonico - Et. CHA09S	11.09	18.74	7.65	Rural
CHA09S	CHA10S - San Miguel de Mercedes - San Antonio Los Ranchos	0.00	7.00	7.00	Rural
CHA11S	CHA27E - San Francisco Lempa	0.00	14.12	14.12	Terciaria
CHA12N	Santa Rita - Dulce Nombre de María	0.00	2.47	2.47	Rural
CHA13N	Dulce Nombre de María - San Fernando	0.00	31.00	31.00	Rural
CHA13N *	San Fernando - Valle de Jesús	0.00	4.58	4.58	Rural
CHA14N	CHA13N - Cantón Buenavista - Et. CHA15S	0.00	7.09	7.09	Rural
CHA15S	Tejutla - San Francisco Morazán (Por el By Pass)	0.00	9.23	9.23	Terciaria
	San Francisco Morazán - San Rafael	9.23	16.70	7.47	Terciaria
	San Rafael - Et. CA03E	16.70	22.02	5.32	Rural
CHA16S	Tejutla - El Paraíso	0.00	8.75	8.75	Terciaria
CHA18N *	La Reina (Salida) - El Pepeto	0.00	6.35	6.35	Rural
CHA19S	CA03W - Metayate - San Francisco	0.00	7.68	7.68	Terciaria
CHA20N	CA03W - Obrajuelo (Tramo No Pavimentado)	0.00	1.14	1.14	Terciaria
CHA21E	Nueva Concepción (CA03W) - Et. CHA20N (Agua Caliente)	0.00	8.92	8.92	Rural
	Salida Agua Caliente- La Reina (Entrada)	0.00	12.78	12.78	Rural
CHA22S	CHA19S - Los Chilamates	0.00	3.53	3.53	Rural
CHA23S	CA03W - Santa Elena	0.00	8.19	8.19	Terciaria
CHA24S	CA03W - Santa Rosa	0.00	8.37	8.37	Rural
CHA25N	LD. La Libertad - El Gavilán - Nueva Concepción (Tramo No Pavimentado)	0.00	4.14	4.14	Terciaria



<b>DEPARTAMENTO DE CHALATENANGO</b>					
<b>LISTADO DE LA RED NO PAVIMENTADA</b>					
<b>Diciembre 2020</b>					
Código	Tramo	Kms. de Inventario			Categoría Funcional
		Km. Inicio	Km. Final	Long. (Km.)	
CHA26E	LD. Santa Ana - Potrero Sula - Nueva Concepción	0.00	15.83	15.83	Terciaria
CHA28W *	CA04N - San José El Sacare - La Palma	0.00	20.52	20.52	Rural
CHA29E	Caserío Río Chiquito - Las Pilas	0.00	4.66	4.66	Rural
	CA04N - Los Planes - (Cantón Bellavista) Las Pilas	0.00	24.73	24.73	Rural
CHA30E	SAN23E (LD. Santa Ana) - Citalá	30.24	46.19	15.95	Rural
CHA31S	Potonico - Cerrón Grande (Et. CAB17N)	0.00	6.29	6.29	Rural
CHA32S	Río Chiquito (CHA29E) - Miramundo (Et. CHA29E)	0.00	2.11	2.11	Rural
CHA33N *	CA03W - Las Cañas - El Tigre - Et. CHA21E	0.00	9.36	9.36	Rural
		<b>SUB - TOTAL ...</b>		<b>342.22</b>	

\* PASA A SER ATENDIDA POR LA DIRECCIÓN DE MANTENIMIENTO DE LA OBRA PÚBLICA-VMOP







**DEPARTAMENTO DE LA LIBERTAD**

**LISTADO DE LA RED NO PAVIMENTADA**

**Diciembre 2020**

Código	Tramo	Kms. de Inventario			Categoria Funcional	
		Km. Inicio	Km. Final	Long. (Km.)		
LIB11S	LIB05W - Las Granadillas - Et. LIB03W (Asuchio)	0.00	14.32	14.32	Rural	
LIB14S	San José Villanueva - CA02E	0.00	11.53	11.53	Rural	
LIB15S *	Bello Horizonte - Et. CA02W	5.76	22.75	16.99	Rural	
LIB16S	Cantón San José Los Sitios - Talnique	0.00	5.00	5.00	Rural	
LIB17N	CA02E - San Isidro	0.00	13.29	13.29	Rural	
LIB20N	CA02W - Cantón San Rafael	0.00	3.84	3.84	Rural	
LIB21E	LIB22S - Teotepeque	0.00	0.80	0.80	Rural	
	Teotepeque - Jicalapa	0.78	4.42	3.64	Rural	
LIB22S	Dv. LIB18S (Chiltiupán) - Teotepeque	9.58	24.93	15.35	Terciaria	
LIB23W	CA01W km 33.19 - Termos del Río - CA01W 39.00 (Tramo No Pavimentado)	1.81	6.32	4.51	Rural	
LIB24E	LIB08N - La Isla	0.00	4.78	4.78	Rural	
LIB26W	San Juan Opico - Cantón San Antonio - SAN11W (El Congo)	0.00	11.17	11.17	Rural	
LIB27N	San Matías - Las Anonas	0.00	8.33	8.33	Rural	
LIB28N	LIB25W - San Pedro Las Flores - LIB30E	0.00	15.90	15.90	Rural	
LIB29W	LIB31N - Buenavista	0.00	8.25	8.25	Terciaria	
LIB31N	San Pablo Tacachico - LD. Chalatenango (San Isidro) (Tramo No Pavimentado)	12.07	13.94	1.87	Terciaria	
LIB34S	CA02E - Playa Los Pinos	0.00	4.60	4.60	Rural	
LIB35N *	CA02E - San Juan Buenavista - LIB14S	0.00	13.83	13.83	Rural	
LIB36E	LIB31N - Río Suquiapa	0.00	3.00	3.00	Rural	
LIB37S *	(Ramal LIB31N - Río Suquiapa) - Tanque Las Pavas	0.00	0.46	0.46	Rural	
LIB38S	CA01W - Dv. Caserío El Tigre (LIB43W)	0.00	6.75	6.75	Rural	
LIB39N	CA02W - Cantón San Alfonso	0.00	2.27	2.27	Rural	
LIB40S *	LIB12S (Hda. Florencia) - Fca. El Espino - La Lima - Amalquico - Santa Marta - Et. LIB35N	0.00	10.44	10.44	Rural	
LIB41A	Ramal (CA08W - LIB16S) - El Tránsito	0.00	3.13	3.13	Rural	
LIB42E *	Calle San José Villanueva - Caserío La Ceibita (Intersección LIB40S)	0.00	2.33	2.33	Rural	
LIB44N	Quezaltepeque - Girón - Cantón Segura	0.00	11.37	11.37	Rural	
LIB45N	LIB44N (Cantón Segura) - L.D. San Salvador (Cantón El Tronador) SAL55N	0.00	1.42	1.42	Rural	
		<b>SUB - TOTAL ...</b>			<b>199.17</b>	

\* PASA A SER ATENDIDA POR LA DIRECCIÓN DE MANTENIMIENTO DE LA OBRA PÚBLICA-VMOP

Subdirección de Administración de Obras de Paso y de Inventarios Viales

<b>DEPARTAMENTO DE SAN SALVADOR</b>					
<b>LISTADO DE LA RED NO PAVIMENTADA</b>					
<b>Diciembre 2020</b>					
Código	Tramo	Kms. de Inventario			Categoría Funcional
		Km. Inicio	Km. Final	Long. (Km.)	
SAL11N	Venecia - San José Cortéz (Tramo No Pavimentado)	4.45	5.95	1.50	Terciaria
	San José Cortéz - CA04N	5.95	7.45	1.50	Terciaria
SAL12N	Soyapango - Tonacatepeque (Tramo No Pavimentado)	0.00	6.28	6.28	Terciaria
SAL15S	SAL06E - Amatitlán	0.00	2.98	2.98	Rural
SAL17N	Santiago Texacuangos - Et. SAL16S (Ilopango)	0.00	4.44	4.44	Rural
SAL18S	Santo Tomás (RN04E) - El Carmen (Tramo no pavimentado)	0.75	2.03	1.28	Rural
SAL19N	SAL07W - Guayabo (Tramo no pavimentado)	0.00	2.63	2.63	Rural
SAL19N *	Guayabo - Int. SAL22S - RN06S	2.63	7.58	4.95	Rural
SAL20N	San Bartolomé Perulapía - San José Segundo	0.00	6.83	6.83	Rural
SAL21N *	CA04N (Km14.08) - Et. CA04N (Km 15.97)	14.08	15.98	1.90	Rural
SAL22S	SAL07W - Mil Cumbres	10.14	11.39	1.25	Rural
	Mil Cumbres - Jutillo - Rosario de Mora	11.39	19.67	8.28	Rural
SAL23N	SAL06E (Apulo) - Corinto	4.29	11.02	6.73	Terciaria
SAL25S	CA04N - Bonete	0.00	2.05	2.05	Rural
	Nejapa - Bonete	0.00	8.65	8.65	Rural
SAL26E	Guazapa - Nance Verde	0.00	2.74	2.74	Rural
SAL27S	SAL28W - Tutultepeque	0.00	9.15	9.15	Rural
SAL28W	Aguilares - Segura	0.00	7.05	7.05	Rural
SAL31S	SAL32W - Aguilares	0.00	6.44	6.44	Terciaria
SAL32W	La Cabaña - San Antonio Grande - Dos Cerros (Tramo No Pavimentado)	3.15	15.07	11.92	Rural
SAL33N *	Plan del Pito - Et. SAL09N	3.97	9.22	5.25	Rural
SAL39W	Mejicanos (Final Calle al Volcán) - San Juan Los Planes (LIB10N)	0.00	10.96	10.96	Rural
SAL41S	Ayutuxtepeque - Cantón Los Llanitos - SAL09N	0.00	3.77	3.77	Rural
SAL42E	SAL09N - Cantón Arenales - CA04N (Tramo No Pavimentado)	0.00	2.62	2.62	Rural
SAL43N *	San Martín - CUS04N	0.00	1.61	1.61	Rural
SAL44N	Tonacatepeque - Las Animas - SAL04N	0.00	7.45	7.45	Rural
SAL50S	SAL07W (Obelisco Parque Balboa) - Col. Monterrey - SAL07W (Plaza Los Próceres)(Tramo No Pavimentado)	0.00	0.62	0.62	Rural
SAL51N	RN03E - Cantón Shaltipa - Cantón Joya Grande	0.00	4.29	4.29	Rural





<b>DEPARTAMENTO DE SAN SALVADOR</b>					
<b>LISTADO DE LA RED NO PAVIMENTADA</b>					
<b>Diciembre 2020</b>					
Código	Tramo	Kms. de Inventario			Categoría Funcional
		Km. Inicio	Km. Final	Long. (Km.)	
SAL54W	CA04N (Guazapa) -Cantón Zacamil – Entronque SAL27S (Tutultepeque)	0.00	4.85	4.85	Rural
SAL55N	L.D. La Libertad (LIB45N) - Caserío El Tronador - SAL29E	1.42	5.10	3.68	Rural
	SAL29E - Cantón El Jicarón (Com.Padre Rutilio Grande) - SAL32W (Cantón San Antonio Grande)	5.10	14.50	9.40	Rural
<b>SUB - TOTAL ...</b>			<b>153.05</b>		

\* PASA A SER ATENDIDA POR LA DIRECCIÓN DE MANTENIMIENTO DE LA OBRA PÚBLICA-VMOP





<b>DEPARTAMENTO DE CUSCATLÁN</b>					
<b>LISTADO DE LA RED NO PAVIMENTADA</b>					
<b>Diciembre 2020</b>					
Código	Tramo	Kms. de Inventario			Categoría Funcional
		Km. Inicio	Km. Final	Long. (Km.)	
CUS08S	San Ramón - LD. San Vicente	0.00	2.00	2.00	Terciaria
CUS11N	Tenancingo - Tenango - Et. CUS18E	0.00	10.41	10.41	Rural
CUS12N	CA01E - Miraflores - Huisiltepeque	23.71	30.71	7.00	Rural
CUS12N *	Huisiltepeque - Hacienda Nueva - Corral Viejo - Et. CUS11N	30.56	37.15	6.59	Rural
CUS13S	CA01E - San Agustín	0.00	5.94	5.94	Rural
CUS15W	Oratorio de Concepción - San José Guayabal	0.00	5.20	5.20	Rural
CUS15W *	San José Guayabal - Santa Cruz	0.00	4.00	4.00	Rural
CUS16W *	CUS15W - Cantón Los Rodríguez	0.00	3.71	3.71	Rural
CUS22E	San José Guayabal - Montepeque - CUS18N	0.00	7.61	7.61	Rural
CUS23E	Oratorio de Concepción - Cantón Palacios - Et. CUS22E (Tramo No Pavimentado)	0.00	6.62	6.62	Rural
CUS28N	CUS07S - El Rosario (Tramo No Pavimentado)	0.00	2.50	2.50	Rural
CUS29N	CA01E - Cantón Buena Vista - Cantón Las Animas	0.00	4.10	4.10	Rural
CUS31E	CA04N (Cantón Colima) - Consolación - Et. CUS17E	0.00	17.22	17.22	Rural
		<b>SUB - TOTAL ...</b>		<b>82.90</b>	

\* PASA A SER ATENDIDA POR LA DIRECCIÓN DE MANTENIMIENTO DE LA OBRA PÚBLICA-VMOP





**DEPARTAMENTO DE LA PAZ**

**LISTADO DE LA RED NO PAVIMENTADA**

**Diciembre 2020**

Código	Tramo	Kms. de Inventario			Categoría Funcional	
		Km. Inicio	Km. Final	Long. (Km.)		
PAZ09N	Zacatecoluca (Int. Eje 1) - SAV23N (Guadalupe) (Tramo No Pavimentado)	1.00	13.50	12.50	Rural	
PAZ10S	CA02E - El Recreo - San Francisco Los Reyes - San Sebastián (El Despoblado) (Tramo No Pavimentado)	7.27	17.15	9.88	Rural	
PAZ11S	CA02E - El Sauce - Et. PAZ03S	0.00	12.46	12.46	Rural	
PAZ12N	Tapalhuaca - San Francisco Chinameca	0.00	7.20	7.20	Rural	
PAZ12E	Tapalhuaca - San Pedro Masahuat	0.00	6.25	6.25	Rural	
PAZ12S *	San Pedro Masahuat - El Rosario	6.25	11.24	4.99	Rural	
PAZ18W	Verapaz - Jerusalen - Mercedes La Ceiba (Tramos no pavimentados)	0.00	2.87	2.87	Rural	
PAZ19N	RN04E - Concepción Los Planes	0.00	3.81	3.81	Rural	
PAZ20N	CA02E - Los Artiga - Cantón El Chilamate - Olocuilta	0.00	12.75	12.75	Rural	
PAZ21S	SAV18W - Jerusalén (Tramos no pavimentados)	0.00	1.40	1.40	Rural	
PAZ24N	CA02E - Cantón El Espino Abajo - Dv. Zacatecoluca	0.00	2.90	2.90	Rural	
PAZ28N	RN04E (San José Obrajito) - RN04E (Ojo de Agua)	0.00	2.35	2.35	Rural	
PAZ32S	PAZ11S - Cantón Hoja de Sal	0.00	2.97	2.97	Rural	
PAZ34N	RN04N - Cantón Barahona - Caserío El Cabral (El Tunal)	0.00	3.33	3.33	Rural	
PAZ35N	PAZ13N - El Chaperno - Concepción	0.00	3.37	3.37	Rural	
PAZ36W	Santa María Ostuma - Cantón San Isidro	0.00	3.07	3.07	Rural	
PAZ37E	PAZ01S (Caserío La Tapada) - Caserío El Garrapatero - (Cantón San Francisco Los Reyes) PAZ10S	0.00	3.82	3.82	Rural	
PAZ39N	Interconexión CA02E (Desvío El Nilo) - ITCA - RN04E	0.00	0.37	0.37	Rural	
PAZ40N *	PAZ09N - Caserío Santa Lucía - El Carmen	0.00	1.24	1.24	Rural	
PAZ41N *	Santa María Ostuma - Caserío Loma del Cementerio Cantón San Isidro. (Tramo No Pavimentado)	0.00	0.52	0.52	Rural	
PAZ42E *	San Antonio Masahuat - Cantón y Caserío San Antonio La Loma	0.00	2.32	2.32	Rural	
		<b>SUB - TOTAL ...</b>			<b>100.37</b>	

\* PASA A SER ATENDIDA POR LA DIRECCIÓN DE MANTENIMIENTO DE LA OBRA PÚBLICA-VMOP

<b>DEPARTAMENTO DE CABAÑAS</b>					
<b>LISTADO DE LA RED NO PAVIMENTADA</b>					
<b>Diciembre 2020</b>					
Código	Tramo	Kms. de Inventario			Categoría Funcional
		Km. Inicio	Km. Final	Long. (Km.)	
CAB05N	Sensuntepeque - Et. CA03E	0.00	2.30	2.30	Rural
	CA03E - Int. CA03E - Et. CAB16N (La Maraña)	0.00	2.78	2.78	Rural
CAB07S	RN08N - Cunchique	0.00	5.68	5.68	Rural
CAB08W	RN08N - El Bañadero	0.00	2.12	2.12	Rural
CAB09N	RN08N - Guacotecti - Agua Zarca - Et. CA03E	0.00	4.02	4.02	Rural
CAB10E	Dolores - Et. CA03E	0.00	1.32	1.32	Rural
CAB11S	San Isidro - Potrero Batres	0.00	4.03	4.03	Rural
CAB12N	RN08N - El Amate	0.00	3.03	3.03	Rural
CAB13S	RN08N - San Francisco Iraheta - Caserío Potrerillos (Titihuapa)	0.00	8.12	8.12	Rural
CAB14N	Ilobasco - Los Hoyos	0.00	3.79	3.79	Rural
CAB15N	Ilobasco - San José Calera	0.00	17.99	17.99	Rural
CAB16N	Dv. CAB17N - Dv. CAB05N (Dv. La Maraña)	15.93	28.31	12.38	Terciaria
	Dv. CAB05N (Dv. La Maraña) - Et. CA03E	28.31	33.35	5.04	Rural
CAB17N	Jutiapa - Cerrón Grande	8.94	14.89	5.95	Terciaria
	Cerrón Grande (Int. CHA31S) - Et. CAB16N	14.89	21.32	6.43	Terciaria
CAB19N	Dv. San Pedro (Victoria) - El Palomar - Ctón. San Marcos - Et. CAB21N (La Puertona)	0.00	38.97	38.97	Terciaria
CAB20E	Victoria - Azacualpa	0.00	9.78	9.78	Rural
CAB21N	Sensuntepeque - Puerto Candelaria	0.00	21.14	21.14	Rural
CAB23N	RN08N - El Llano - L.D. San Vicente (SAV13N, Río Titihuapa)	70.79	80.08	9.29	Rural
CAB24N	RN08N (Cantón El Amate) - La Loma - Terrero Negro	0.00	15.64	15.64	Rural
CAB24A	CAB24N - La Junta de Ríos	0.00	1.92	1.92	Rural
CAB25S	RN08N (Cantón Potrero Cubías) - Caserío Horcones	0.00	4.50	4.50	Rural
CAB26N	RN08N - Caserío Santa Lucía (Cantón Maquilishuat)	0.00	5.75	5.75	Rural
CAB27N	RN08N-Agua Zarca-Caserío El Gavilán	0.00	4.29	4.29	Rural
CAB28N	RN08N-San José- El Centro-Oratorio-Tejutepeque.	0.00	8.87	8.87	Rural





<b>DEPARTAMENTO DE CABAÑAS</b>					
<b>LISTADO DE LA RED NO PAVIMENTADA</b>					
<b>Diciembre 2020</b>					
Código	Tramo	Kms. de Inventario			Categoría Funcional
		Km. Inicio	Km. Final	Long. (Km.)	
CAB29E	Final 3ª C. Ote. y 14ª Av. Nte.(Ilobasco) - Cantón Los Llanitos	0.00	3.00	3.00	Rural
CAB30N	Caserío Las Dantas (CAB19N) - Puente Integración (Frontera con Honduras)	0.00	3.37	3.37	Rural
CAB31W	Calle Circunvalación en Comunidad Santa Marta, Municipio de Victoria, Departamento de Cabañas. (Tramo No Pavimentado)	0.00	4.50	4.50	Rural
CAB31E	Calle Circunvalación en Comunidad Santa Marta. Municipio de Victoria, Departamento de Cabañas. (Circunvalación Este - Circunvalación Oeste)	0.00	0.80	0.80	Rural
CAB31S	Calle Circunvalación en Comunidad Santa Marta. Municipio de Victoria, Departamento de Cabañas. (Circunvalación - Plaza Santa Marta)	0.00	0.70	0.70	Rural
		<b>SUB - TOTAL ...</b>		<b>217.50</b>	



<b>DEPARTAMENTO DE SAN VICENTE</b>					
<b>LISTADO DE LA RED NO PAVIMENTADA</b>					
<b>Diciembre 2020</b>					
Código	Tramo	Kms. de Inventario			Categoría Funcional
		Km. Inicio	Km. Final	Long. (Km.)	
SAV10E	San Vicente (Final 3a. Calle Ote.) - Playa de Piedra (La Joya)	0.00	9.68	9.68	Rural
SAV12E	San Esteban Catarina - Santa Clara	0.00	7.02	7.02	Rural
	Santa Clara - San Ildelfonso	7.02	27.82	20.80	Terciaria
SAV13N *	CA01E (San Juan de Merino) - Santa Clara	60.22	68.22	8.00	Rural
SAV13N	Et. SAV12E (Sta. Clara) - LD. Cabañas (CAB23N, Río Titihuapa)	8.56	16.67	8.11	Rural
SAV14E	RN04E - El Marquezado	0.00	12.50	12.50	Terciaria
SAV15W *	RN04E - San Antonio Tras El Cerro	0.00	1.80	1.80	Rural
SAV18W	CA01E - L.D. Cuscatlán (Dv. SAV17S) (Tramo No Pavimentado)	0.00	6.97	6.97	Terciaria
SAV19N	San Lorenzo - San Sebastián	0.00	5.18	5.18	Terciaria
SAV20E	San Lázaro - Cantón Guachipilín	0.00	5.38	5.38	Rural
SAV21S	CA01E - El Pedregal - La Quesera	0.00	3.88	3.88	Rural
SAV22W *	RN04E - Santa Cecilia	0.00	3.50	3.50	Rural
SAV23N	PAZ09N (Zacatecoluca) - Guadalupe	0.00	2.96	2.96	Rural
SAV26N	CA02E (San Nicolás Lempa) - Tecoluca	0.00	17.25	17.25	Terciaria
SAV27N	CA02E (El Playón) - Tecoluca (Tramo No Pavimentado)	0.00	10.44	10.44	Terciaria
SAV28N	CA02E - Santa Cruz - El Paraíso - Et. CA02E	0.00	4.17	4.17	Rural
SAV30S *	SAV29S - Las Anonas - Et. SAV29S	0.00	7.13	7.13	Rural
SAV31S *	CA01E - San Francisco Chamoco	0.00	1.22	1.22	Rural
SAV32W	San Vicente (Línea Férrea) - Los Laureles	0.00	2.80	2.80	Rural
SAV33E *	SAV13N - San Juan de Merino - Et. SAV12E	0.00	8.74	8.74	Rural
SAV34S	Verapaz - Agua Fría	0.00	2.00	2.00	Rural
SAV35S *	RN04E - Los Pozos	0.00	1.32	1.32	Rural
		<b>SUB - TOTAL ...</b>		<b>150.85</b>	

\* PASA A SER ATENDIDA POR LA DIRECCIÓN DE MANTENIMIENTO DE LA OBRA PÚBLICA-VMOP







**DEPARTAMENTO DE USULUTÁN**  
**LISTADO DE LA RED NO PAVIMENTADA**  
**Diciembre 2020**

Código	Tramo	Kms. de Inventario			Categoría Funcional
		Km. Inicio	Km. Final	Long. (Km.)	
USU14N	By Pass Usulután - Santa Elena	0.00	3.80	3.80	Rural
USU15S	CA02E - Cantón Palo Galán - Obrajuelo	0.00	5.31	5.31	Rural
USU16N	CA02E (Ereguayquín) - Santa Elena (Tramo No Pavimentado)	0.00	4.16	4.16	Rural
USU17S	Concepción Batres - Hacienda Nueva - Et. USU03S	0.00	11.04	11.04	Rural
USU18N	CA02E (Ojos de Agua) - Las Trancas - RN14S	0.00	5.43	5.43	Rural
USU20S	Jiquilisco - Puerto Avalos	0.00	3.75	3.75	Rural
USU21W	Jiquilisco - Aguacayo	0.00	4.11	4.11	Rural
USU22N	CA02E - Ozatlán	0.00	4.90	4.90	Rural
USU23E *	San Francisco Javier - Et. RN14S (Gualache)	9.79	21.39	11.60	Terciaria
USU24N	USU23E (San Francisco Javier) - USU25E (San Agustín)	0.00	4.75	4.75	Rural
USU25N	San Agustín - Dv. USU33N (Berlín)	8.62	21.99	13.37	Terciaria
	Dv. USU33N (Berlín) - Caserío San Lorenzo - Tecapán	21.99	32.89	10.90	Rural
USU28W	USU25N - Quesera - Linares - Et. USU34N	0.00	15.07	15.07	Terciaria
USU29S	CA01E - Mehotique - Et. USU09S	0.00	23.63	23.63	Rural
USU30S *	CA01E - La Puerta	0.00	3.01	3.01	Rural
USU32N	Estanzuelas - Jicaral - LD. San Miguel	0.00	7.06	7.06	Rural
USU33N	USU25N - Berlín	0.00	1.05	1.05	Terciaria
USU34N	CA02E - San Juan de Letrán - Linares - USU29S	0.00	28.62	28.62	Rural
USU35N	USU03S - El Salamar	0.00	8.55	8.55	Rural
USU36E	USU04S - Cantón Los Desmontes	0.00	6.32	6.32	Rural
USU37E	USU04S - Calle El Molino	0.00	0.38	0.38	Rural
USU38N	Final 9ª Av. Nte. (Usulután) - Cantón La Peña	0.00	3.09	3.09	Rural
USU39N *	CA01E - Puertas Chachas - USU10N	0.00	8.13	8.13	Rural
USU40N	Final 7ª Av. Nte. (Usulután) - Cantón El Cerrito	0.00	2.75	2.75	Rural
USU41N	Final Av. Guandique (Usulután) - Cantón El Ojushte	0.00	2.50	2.50	Rural
USU42E	CA02E - Cantón La Ceiba.	0.00	4.70	4.70	Rural
USU43E	CA02E - Cantón Analco - Los Encuentros	0.00	3.91	3.91	Rural
USU44S	Et. USU03S - Cantón El Cañal - Vado Marín (Hda. La Cabaña) - Cantón Moropala (USU03S)	0.00	11.56	11.56	Rural



<b>DEPARTAMENTO DE USULUTÁN</b>					
<b>LISTADO DE LA RED NO PAVIMENTADA</b>					
<b>Diciembre 2020</b>					
Código	Tramo	Kms. de Inventario			Categoría Funcional
		Km. Inicio	Km. Final	Long. (Km.)	
USU47N	Nueva Granada - Cton. El Carrizal - Cton. Azacualpia de Gualcho - Cton. Nuevo Gualcho - Cton. Palomilla - USU32N (Caserío Cuatro Puertas)	0.00	15.00	15.00	Rural
USU48S	USU44S (Vado Marin) - Caserío La Cabaña - Caserío El Almendro - Caserío Las Pilas (Jucuarán)	0.00	7.12	7.12	Rural
USU49E	USU04S (Dv. Calle Capitán Manuel Rafael Lazo) - El Limón - El Botoncillo - USU04S (Puerto Parada)	0.00	12.00	12.00	Rural
		<b>SUB - TOTAL ...</b>		<b>247.57</b>	

\* PASA A SER ATENDIDA POR LA DIRECCIÓN DE MANTENIMIENTO DE LA OBRA PÚBLICA-VMOP



<b>DEPARTAMENTO DE SAN MIGUEL</b>					
<b>LISTADO DE LA RED NO PAVIMENTADA</b>					
<b>Diciembre 2020</b>					
Código	Tramo	Kms. de Inventario			Categoría Funcional
		Km. Inicio	Km. Final	Long. (Km.)	
SAM09W	CA01E (El Sitio) - Quelepa (Tramo No Pavimentado)	0.00	3.00	3.00	Terciaria
SAM10N	San Miguel (CA07N) - Villerías (Tramo No Pavimentado)	3.81	15.29	11.48	Rural
SAM11S	San Miguel - La Puerta (Tramo No Pavimentado)	0.47	8.34	7.87	Terciaria
	La Puerta - Et. RN17S	8.34	14.75	6.41	Rural
SAM12S	San Miguel - Las Lomitas (Tramo No Pavimentado)	0.79	3.29	2.50	Rural
	Las Lomitas - Et. SAM11S	3.29	7.87	4.58	Rural
SAM13E	Comacarán - UNI15E (Yucuaiquín)	0.00	4.77	4.77	Rural
SAM14N	CA01E - Las Delicias	0.00	5.04	5.04	Rural
SAM15S	Comacarán - Uluazapa	0.00	3.69	3.69	Rural
SAM16N	Uluazapa (Int 5ª Av) - Yucuaiquín (Tramos No Pavimentados)	0.00	8.65	8.65	Rural
SAM17N	RN17S (Tecomatal) - Et. RN17S	0.00	12.34	12.34	Terciaria
SAM18E	CA01E - Cerro Bonito	0.00	3.25	3.25	Terciaria
	Cerro Bonito - Anchico	3.25	6.08	2.83	Terciaria
SAM19N	CA01E - UNI07E (Yayantique)	0.00	4.01	4.01	Rural
SAM20S	CA01E - Miraflores	0.00	14.27	14.27	Terciaria
SAM21W	Chirilagua - LD. Usulután (Jucuarán)	0.00	8.85	8.85	Rural
SAM22W	CA02E - El Tránsito	0.00	7.10	7.10	Rural
SAM23S	Chinameca - San Jorge	0.00	12.35	12.35	Rural
SAM24N *	RN16S (La Placita) - Chinameca	0.00	10.75	10.75	Rural
SAM26N	Lolotique - San Francisco	0.00	11.93	11.93	Terciaria
SAM27W	SAM07N (La Estancia) - Et. SAM07N	0.00	1.78	1.78	Rural
SAM30N	USU31N (El Triunfo) - Sesorí	0.00	9.90	9.90	Terciaria
	Sesorí - Et. CA03E (San Luis de La Reina)	9.90	25.21	15.31	Terciaria
SAM33N	CA03E - Cantón El Carrizal - San Antonio	0.00	6.99	6.99	Rural
SAM34W	LD. Morazán - Ciudad Barrios	20.35	26.85	6.50	Rural
SAM35S	SAM11S (La Puerta) - Et. RN17S	0.00	8.14	8.14	Terciaria
SAM37N	CA01E - La Estancia	0.00	6.00	6.00	Rural
	La Estancia - Et. SAM07N	6.00	6.52	0.52	Rural
SAM38N	San Miguel - Río Grande	0.00	2.80	2.80	Rural
SAM39E	El Cuco - El Esterón	0.00	4.62	4.62	Rural
SAM40E	El Cuco - Cantón Agua Fría	0.00	12.69	12.69	Rural





<b>DEPARTAMENTO DE SAN MIGUEL</b>					
<b>LISTADO DE LA RED NO PAVIMENTADA</b>					
<b>Diciembre 2020</b>					
Código	Tramo	Kms. de Inventario			Categoría Funcional
		Km. Inicio	Km. Final	Long. (Km.)	
SAM41S	CA01E - Cantón Jalacatal (La Ermita) - RN16S	0.00	4.02	4.02	Rural
SAM41A *	SAM41S - Plantel de agua potable - Caserío La Cruz	0.00	0.46	0.46	Rural
SAM42S *	SAM35S (Cantón La Puerta) - CA02E (Cantón El Brazo)	0.00	7.00	7.00	Rural
SAM43N *	RN16S - Chambala - SAM24N	0.00	8.75	8.75	Rural
SAM44E	SAM07N (Los Ejidos) - Caserío Tongolona - Caserío Santa Bárbara - Et. SAM10N	0.00	10.53	10.53	Rural
SAM45S	Final Eje 19 (Prolongación 8ª C. Pte., Ciudad Pacífica) - El Amate - Las Lomitas - El Niño (Incluye Av. Las Conchas - C. Chaparrastique) (Tramo No Pavimentado)	0.00	4.60	4.60	Rural
		<b>SUB - TOTAL ...</b>		<b>256.28</b>	

\* PASA A SER ATENDIDA POR LA DIRECCIÓN DE MANTENIMIENTO DE LA OBRA PÚBLICA-VMOP





<b>DEPARTAMENTO DE MORAZÁN</b>					
<b>LISTADO DE LA RED NO PAVIMENTADA</b>					
<b>Diciembre 2020</b>					
Código	Tramo	Kms. de Inventario		Long. (Km.)	Categoría Funcional
		Km. Inicio	Km. Final		
MOR06E	CA07N - Sociedad	0.00	11.96	11.96	Terciaria
MOR07N *	El Divisadero - Et. CA07N	0.00	5.49	5.49	Rural
MOR09E	Sensemra - Chilanga (Et. MOR09W)	0.78	8.64	7.86	Rural
MOR10E	CA07N - Lolotiquillo	165.21	168.01	2.80	Rural
MOR12W	Delicias de Concepción - SAM34W (Ciudad Barrios)	0.00	20.35	20.35	Rural
MOR13N	Puente Río Torola - Torola	0.00	5.60	5.60	Rural
MOR15W	Arambala - Joateca	201.00	216.08	15.08	Rural
MOR18N	CA07N - Cantón Caserío Tejera - Paso El Mono (Frontera con Honduras)	0.00	12.68	12.68	Rural
MOR22N *	CA07N (Desvío El Chorizo) - Caserío Llano Santiago - Escuela El Carrizal (Tramo no pavimentado)	0.00	0.42	0.42	Rural
MOR22A *	MOR22N - CA07N	0.00	2.23	2.23	Rural
MOR25W	CA07N - El Rosario (Tramo No Pavimentado)	0.44	9.44	9.00	Terciaria
MOR26E	CA07N (Km. 18) - CEGA (MAG) - Cantón San Juan - Valle Nuevo	0.00	10.60	10.60	Rural
MOR26S	MOR26E - Comacarán (SAM13E)	0.00	3.10	3.10	Rural
		<b>SUB - TOTAL ...</b>		<b>107.17</b>	

\* PASA A SER ATENDIDA POR LA DIRECCIÓN DE MANTENIMIENTO DE LA OBRA PÚBLICA-VMOP





**DEPARTAMENTO DE LA UNIÓN**  
**LISTADO DE LA RED NO PAVIMENTADA**  
**Diciembre 2020**

Código	Tramo	Kms. de Inventario			Categoría Funcional
		Km. Inicio	Km. Final	Long. (Km.)	
UNI06S	La Unión - Amapalita (Tramos No Pavimentados)	0.00	2.11	2.11	Terciaria
UNI07E	SAM19N (Anchico) - Yayantique	4.20	9.56	5.36	Terciaria
	Yayantique - San Alejo	9.56	21.56	12.00	Rural
	San Alejo - Cantón Agua Fría - Et. CA01E (Sitio Palo Blanco)	21.56	33.10	11.54	Terciaria
UNI09S	CA01E - El Coyolito (Tramo No Pavimentado)	9.650	12.73	3.08	Rural
	El Coyolito - Et. CA02E (Ctón. Loma Larga)	12.73	25.79	13.06	Rural
UNI10E	CA01E - Barrancones	0.00	19.12	19.12	Terciaria
UNI11S	CA02E - Estero de Cerique - Et. SAM39E	0.00	4.71	4.71	Rural
UNI13N	San Alejo (Salida) - Et. UNI16S	0.00	19.13	19.13	Terciaria
UNI14W	CA01E (Siramita) - Santa Lucía	0.00	13.92	13.92	Rural
UNI15E	SAM13E (Comacarán) - Yucuaiquín	4.00	8.80	4.80	Rural
UNI17S	RN18E - Pasaquina	0.00	5.09	5.09	Rural
UNI18N	Santa Rosa de Lima - Los Ranchos	0.00	9.67	9.67	Rural
UNI20N	CA01E (El Amatillo) - El Sauce	205.84	216.76	10.92	Rural
UNI22N	Polorós - Dv. UNI24N	207.31	217.68	10.37	Rural
UNI22N	Dv. UNI24N - Las Lajitas	217.68	221.85	4.17	Rural
UNI23N	UNI22N (Polorós) - Ocote	0.00	4.35	4.35	Rural
UNI24N	UNI22N - Cerro Las Peñas	0.00	6.67	6.67	Rural
UNI25N	UNI24N - Caserío Upire	0.00	4.08	4.08	Rural
UNI26N	CA02E - UNI09S (El Pilón)	0.00	13.57	13.57	Rural
UNI27N	RN18E - Papalambre - Et. UNI20N (El Sauce)	0.00	8.83	8.83	Rural
UNI29S *	UNI07E - Cantón y Caserío Bobadilla	0.00	2.70	2.70	Rural
UNI30N	Meanguera del Golfo (Centro) - Caserío La Negra - Playa La Peladera	0.00	7.15	7.15	Rural
UNI30S	Meanguera del Golfo (centro) - El Majahual	0.00	2.15	2.15	Rural
UNI31W	Meanguera del Golfo (Centro) UNI30N - La Periguera	0.00	2.50	2.50	Rural
UNI33E	Lislique - Nueva Esparta	0.00	7.79	7.79	Rural
UNI34E	UNI22N (El Chaparro) - Concepción de Oriente - Frontera Honduras (Río Guajiniquil)	0.00	15.38	15.38	Rural
UNI35E	Desvío UNI10E Caserío El Chaguite - Cantón Piedras Blancas (Tramo No Pavimentado)	0.00	3.00	3.00	Rural
UNI36W	Desvío de la UNI22N - Cantón Santa María	0.00	1.63	1.63	Rural



<b>DEPARTAMENTO DE LA UNIÓN</b>					
<b>LISTADO DE LA RED NO PAVIMENTADA</b>					
<b>Diciembre 2020</b>					
Código	Tramo	Kms. de Inventario			Categoría Funcional
		Km. Inicio	Km. Final	Long. (Km.)	
UNI37W	San José La Fuente - Chagüitillo - Peñitas - CA01E (Km 198)	0.00	10.18	10.18	Rural
UNI38S	Cantón Olomega – El Zapotal – Punta Navarro – Planes El Jobo	0.00	7.00	7.00	Rural
		<b>SUB - TOTAL ...</b>		<b>246.03</b>	

\* PASA A SER ATENDIDA POR LA DIRECCIÓN DE MANTENIMIENTO DE LA OBRA PÚBLICA-VMOP

